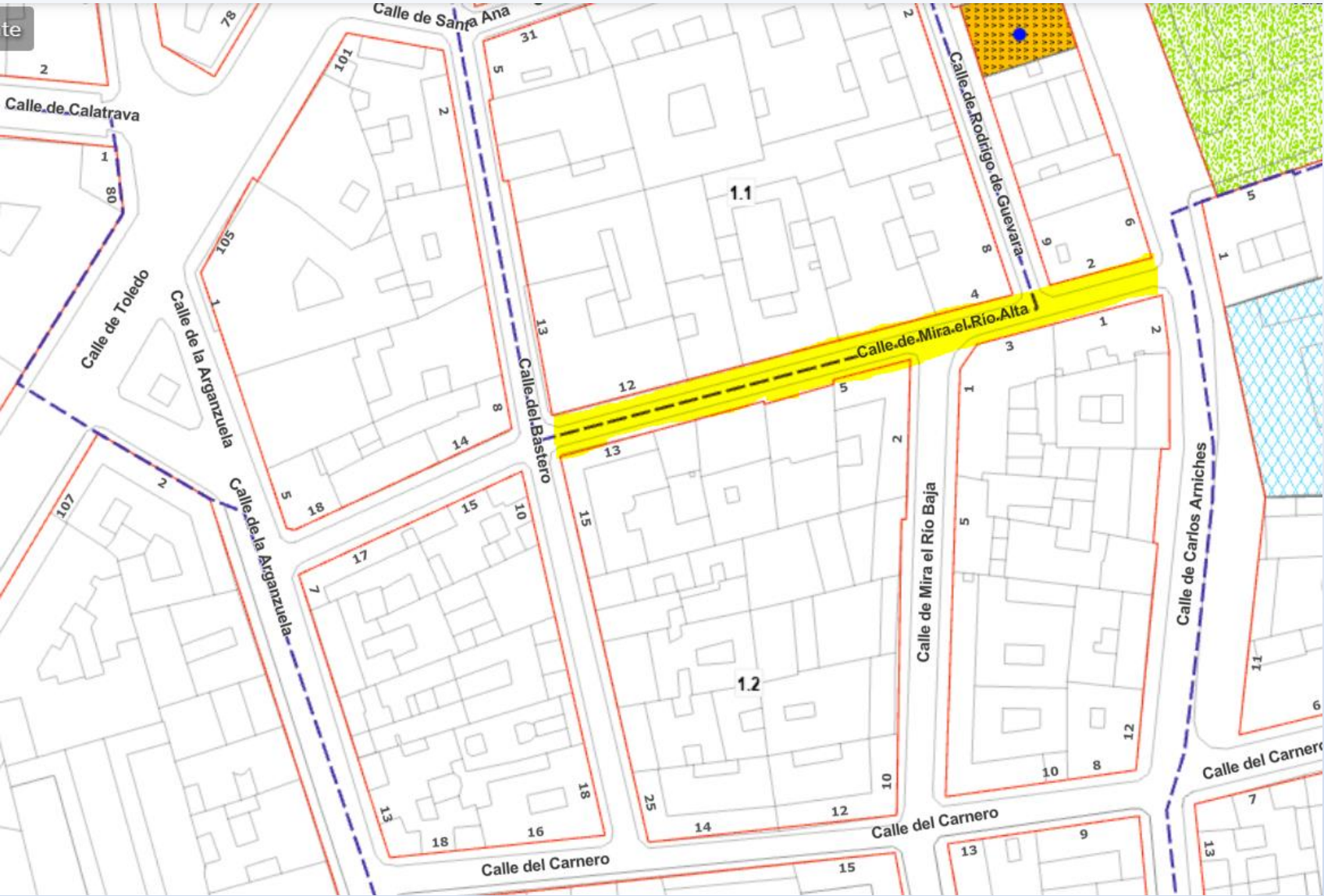




PROYECTO DE MEJORA DE
ACCESIBILIDAD DE LA
CALLE DE MIRA EL RÍO ALTA



SITUACIÓN.



PLANEAMIENTO_URBANISTICO

Planeamiento Urbanístico

Ámbitos Ordenación



Recintos Ordenados



Parcelas Urbanísticas

- Residencial
- Industrial
- Terciario
- Garaje Aparcamiento
- Dotacional
- Servicios Colectivos
- Equipamiento
- Administración Pública
- Deportivo
- Servicio Público
- Zonas Verdes
- Servicios Infraestructurales
- Servicios de Transporte
- Vía Pública Principal
- Vía Pública Secundaria
- Uso Sin Pormenorizar

PG_ORDENACION_SIN_AMBITO

Reserva Viaria



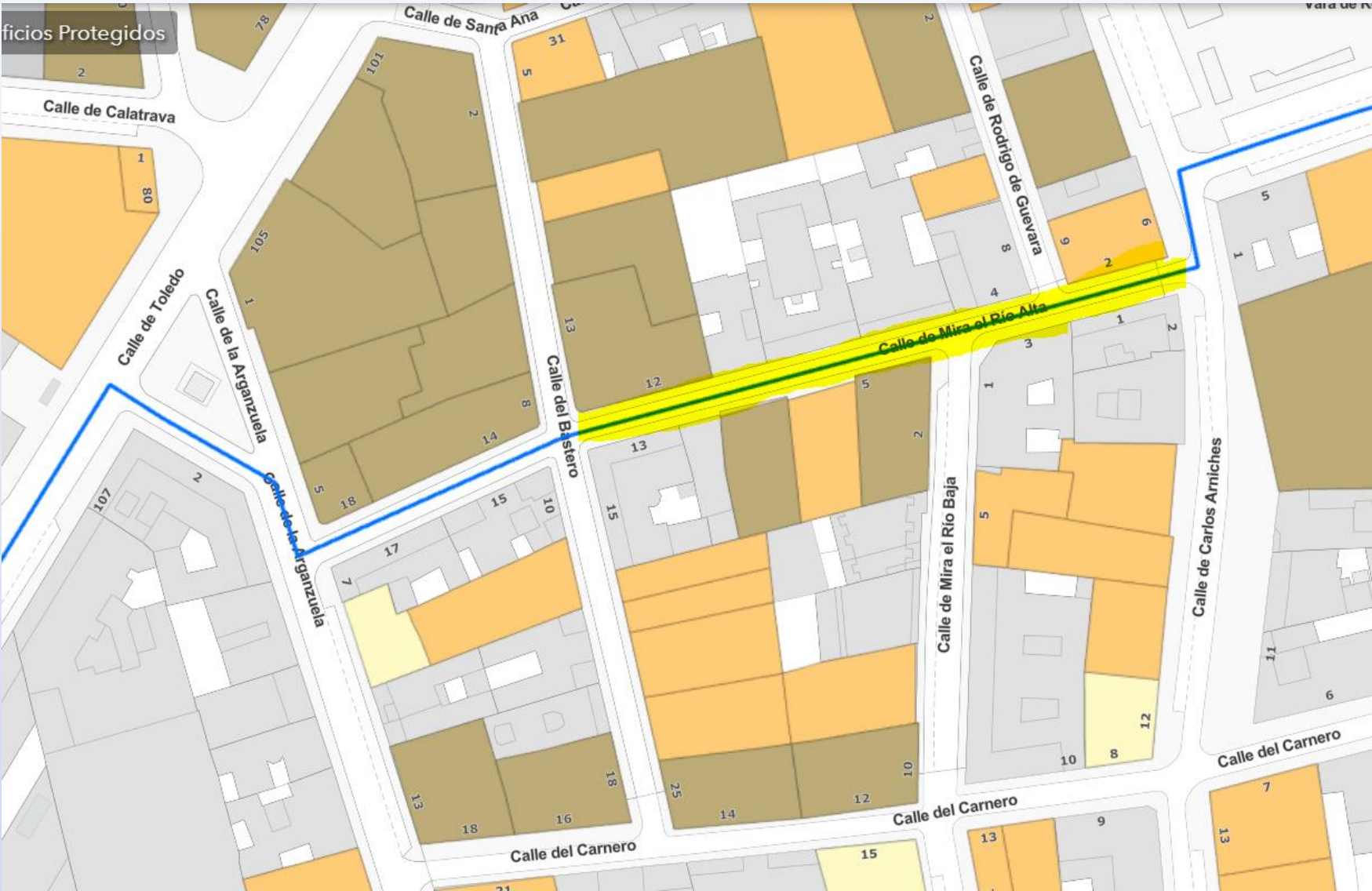
Norma Zonal 1.5

Símbolo



Norma Zonal 1.5

PLANO DE ORDENACIÓN: RED VIARIA LOCAL.



EDIFICIOS PROTEGIDOS

APE.00.01



Cerca y Arrabal de Felipe II



Conjuntos Homogéneos

Conjuntos Homogéneos con Información Ampliada



Conjuntos Homogéneos



Edificios Protegidos

Edificios Protegidos con Información Ampliada

- Ambient
- Parcial
- Volumétrico
- Estructural
- Integral
- Singular

Edificios Protegidos

- Ambient
- Parcial
- Volumétrico
- Estructural
- Integral
- Singular

Edificios Demolición Total



PLANO DE EDIFICIOS PROTEGIDOS.
LÍMITE DE CERCA Y ARRABAL DE FELIPE II





Zona 1

- Eje Paseo del Prado Castellana
- Parques Históricos
- Cerca y Arrabal Felipe II

Zona 2

- Centro Histórico
- Colonias y Cascos Históricos

Zona 3

- Resto del Suelo Urbano



ELEMENTOS_PROTEGIDOS

Elementos Urbanos Singulares

1

 Histórico Artístico

2

 Histórico

3

 Referencial

Establecimientos Comerciales

Nivel 1

Nivel 2

Nivel 3

Descatalogado

Parques y Jardines de Interés

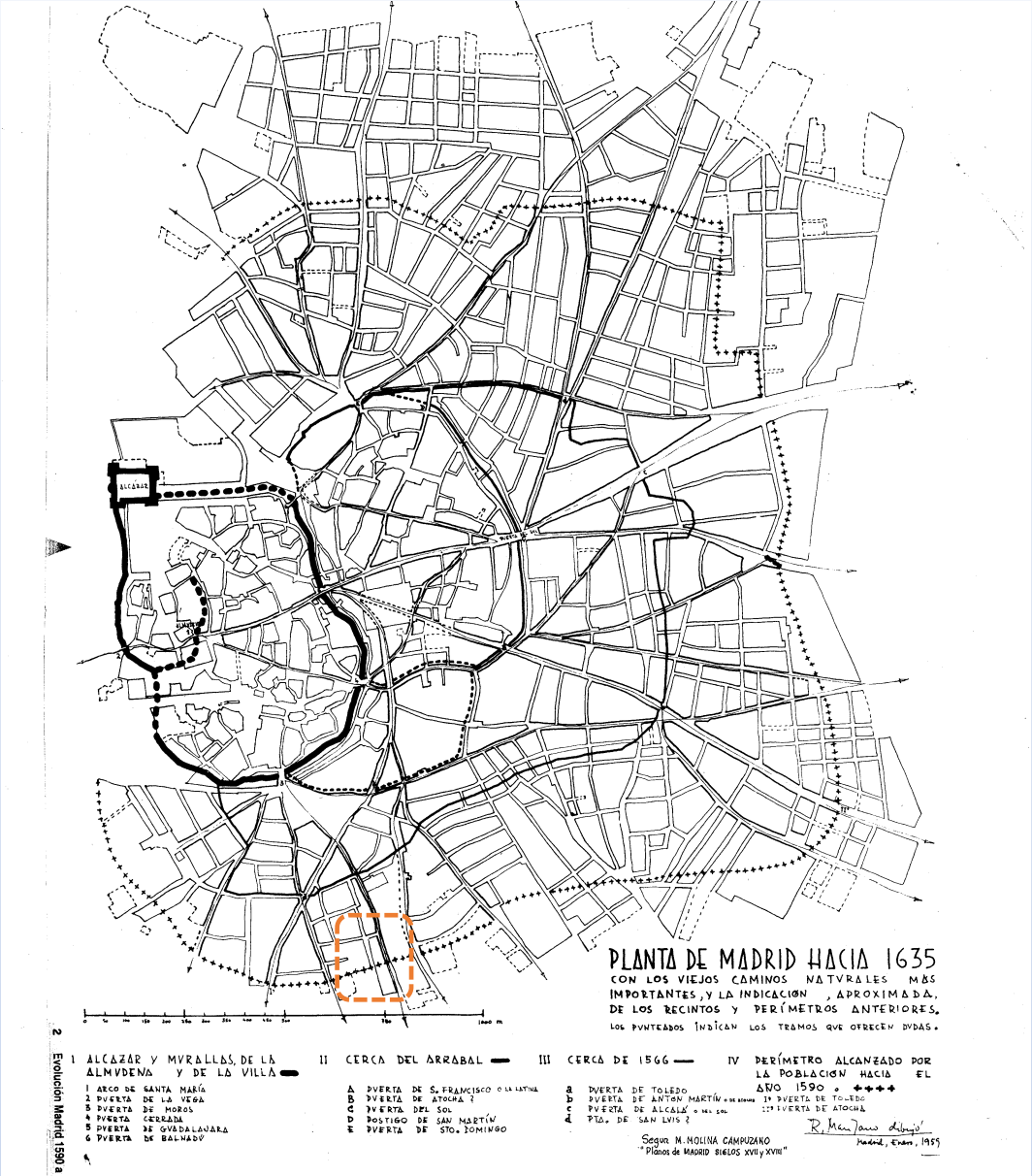
Nivel 1

Nivel 2

Nivel 3

Nivel 4

Descatalogado



PLANTA DE MADRID HACIA 1635
DE MIGUEL MOLINA CAMPUZANO



3 Madrid (edificios de importancia en perspectiva).
Gabriel Bodeneher. Hacia 1635.

PLANO HISTÓRICO HACIA 1635

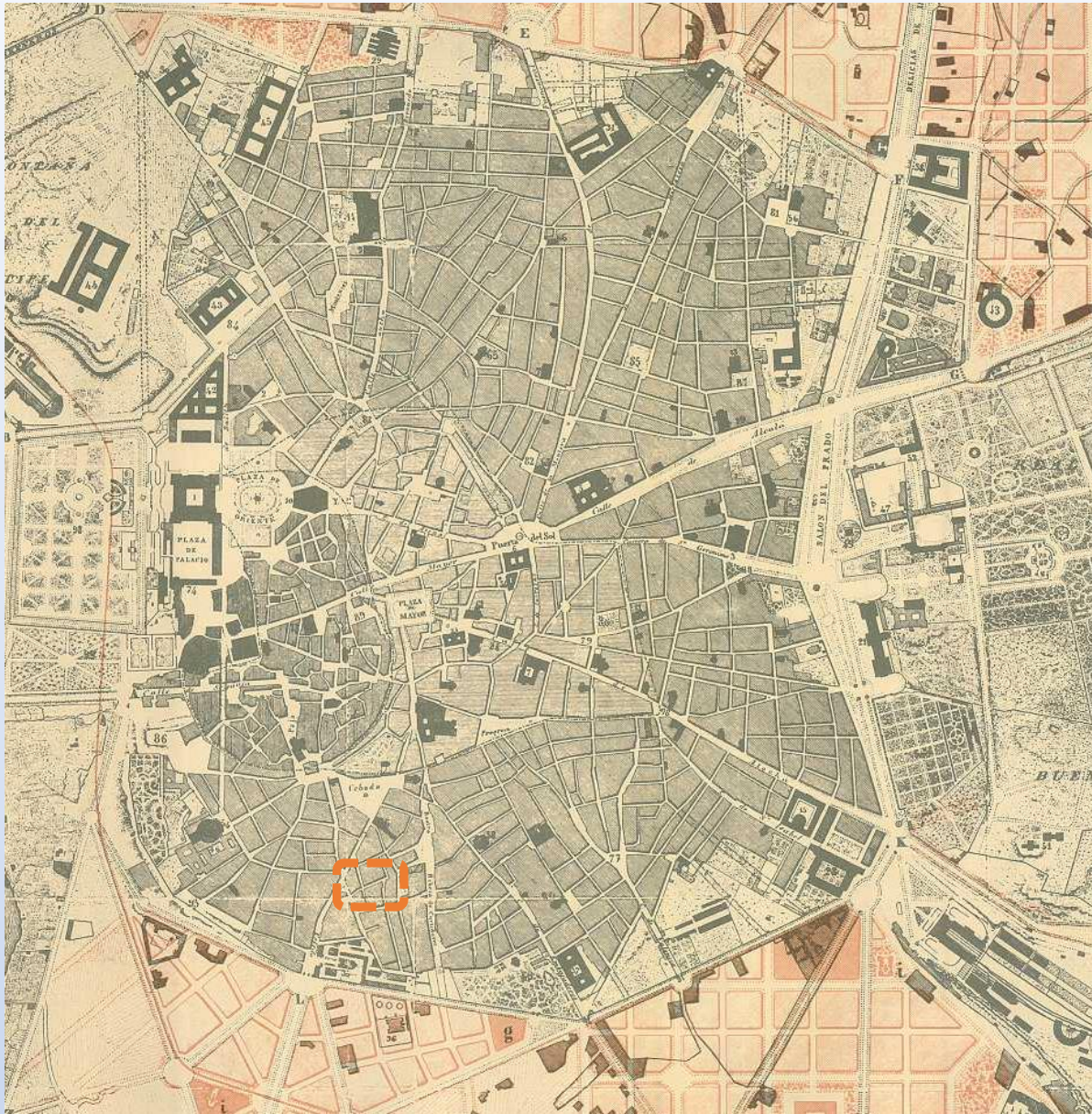


Villa de Madrid. Corte de los Reyes Católicos de España.
Federico de Wit. Hacia 1635.

VILLA DE MADRID HACIA 1635



PLANO TOPOGRÁFICO DE LA VILA 1769

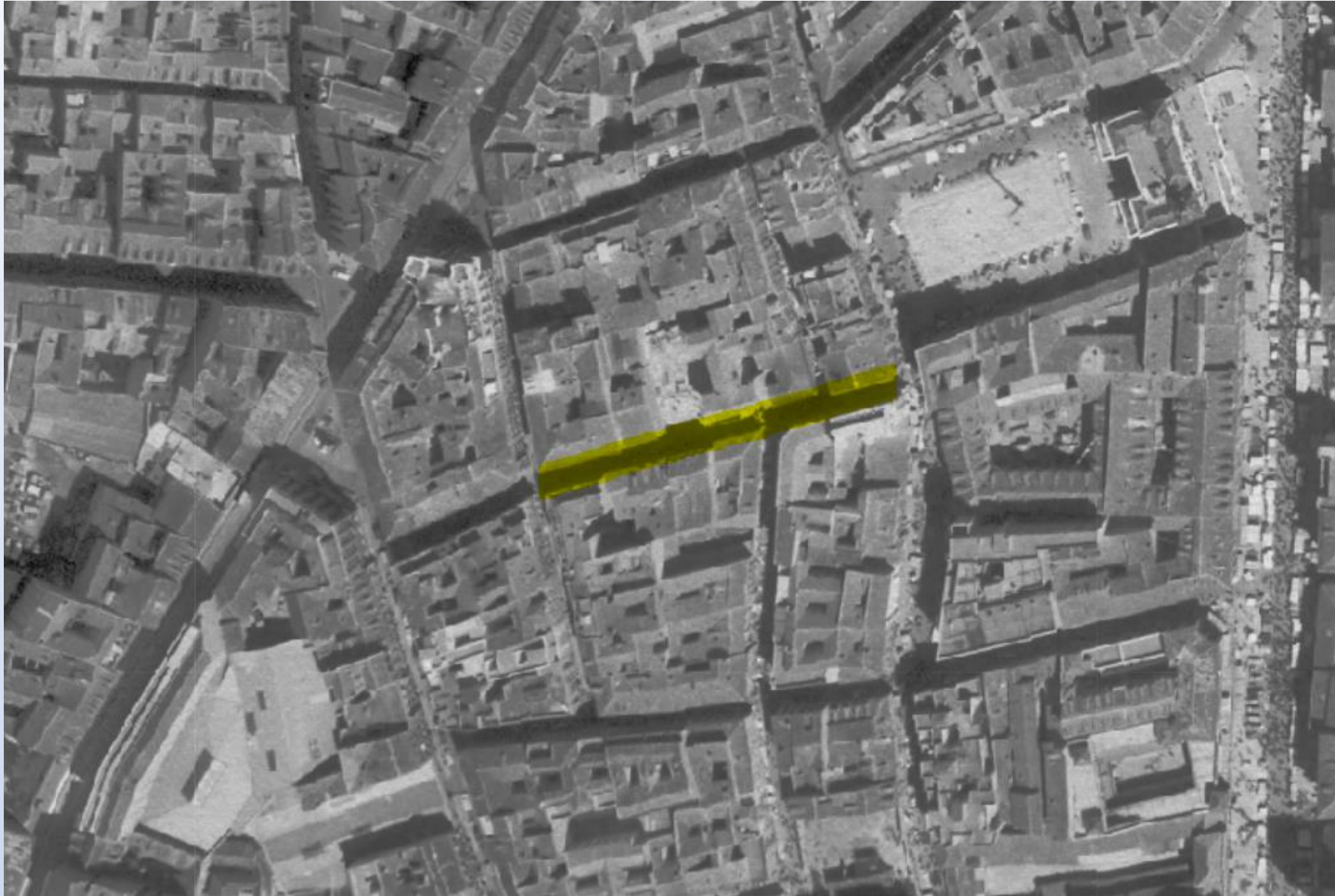


Ensanche Plan Castro. 1860

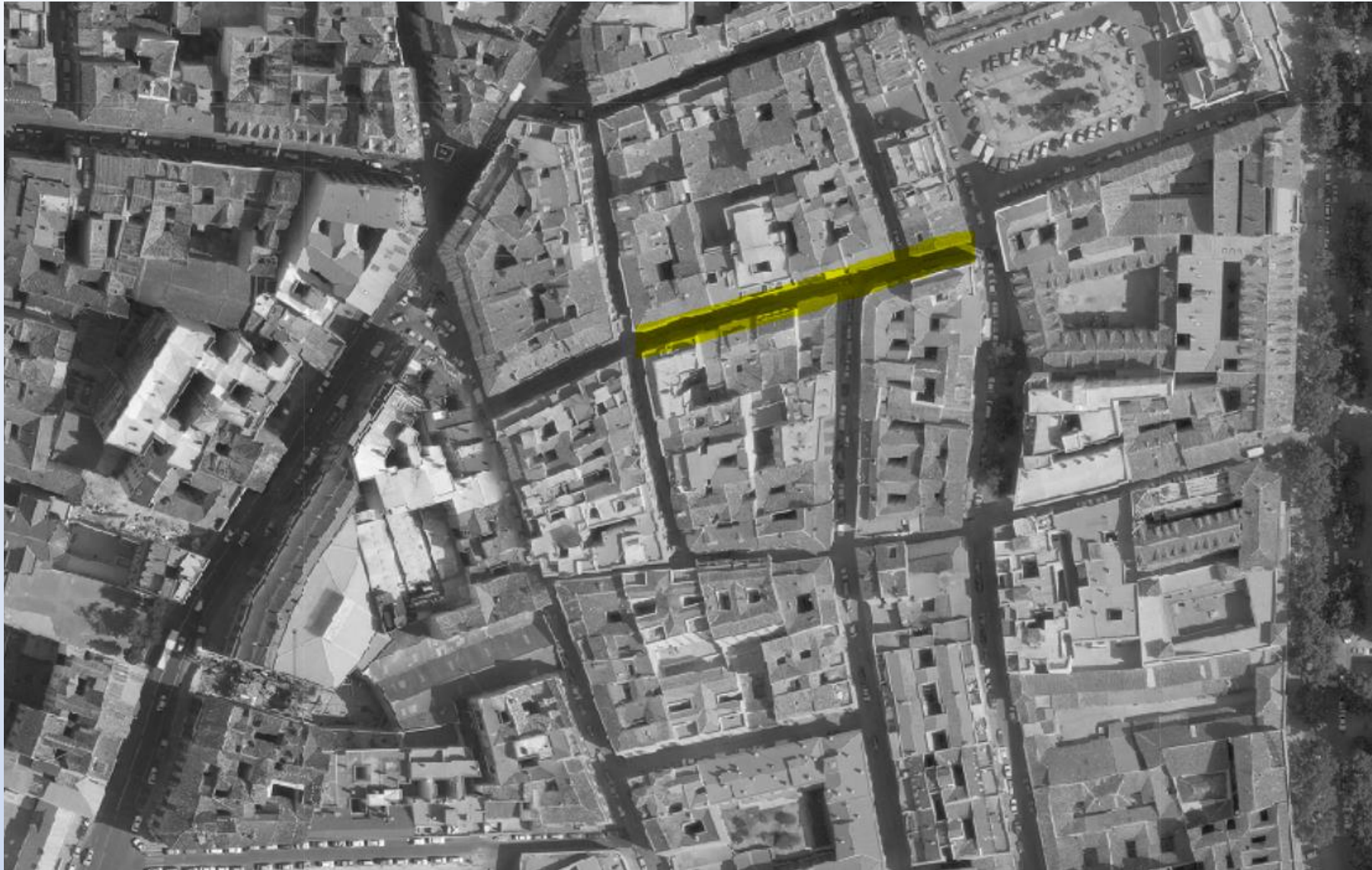


PLANO IBAÑEZ IBERO 1879

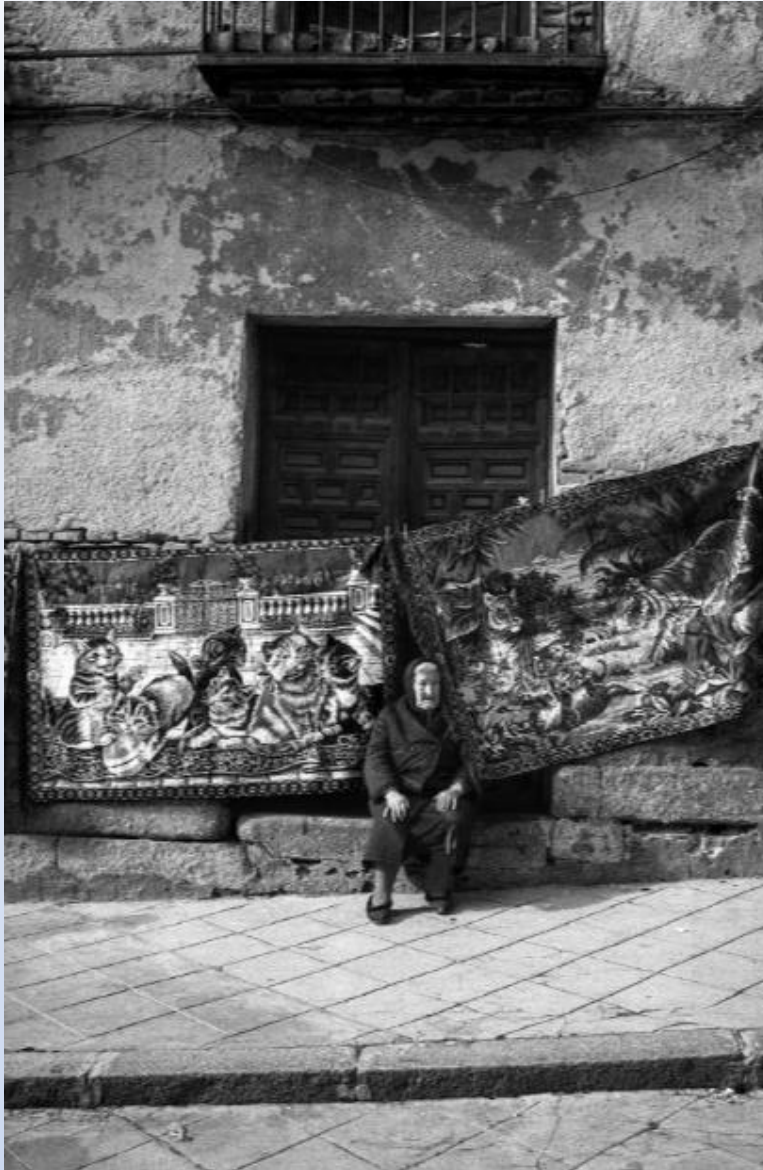
















DESPERFECTOS EN PAVIMENTOS DE ACERAS Y CALZADA

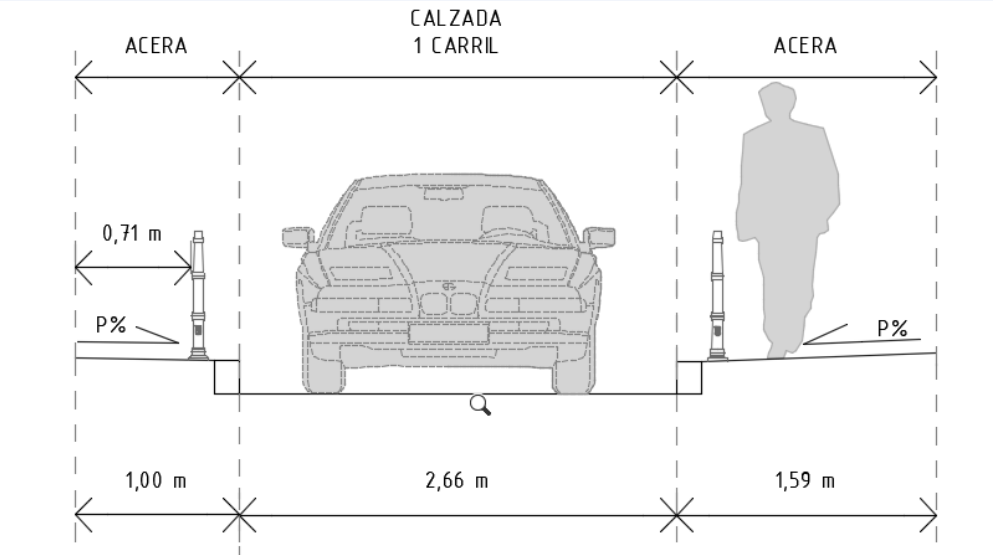


FALTA DE ACCESIBILIDAD EN ACERAS

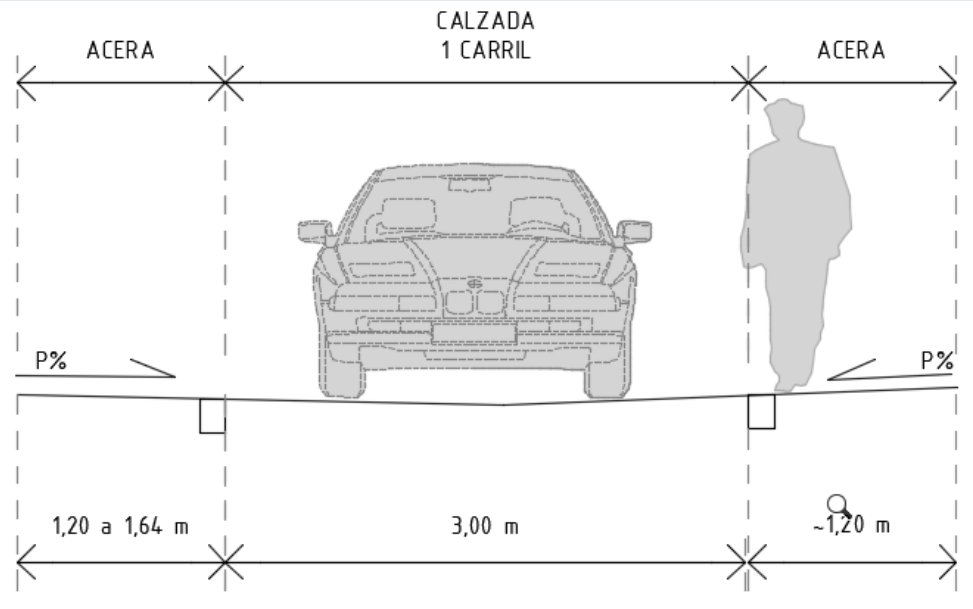


NO CUMPLE CON CTE DB SI





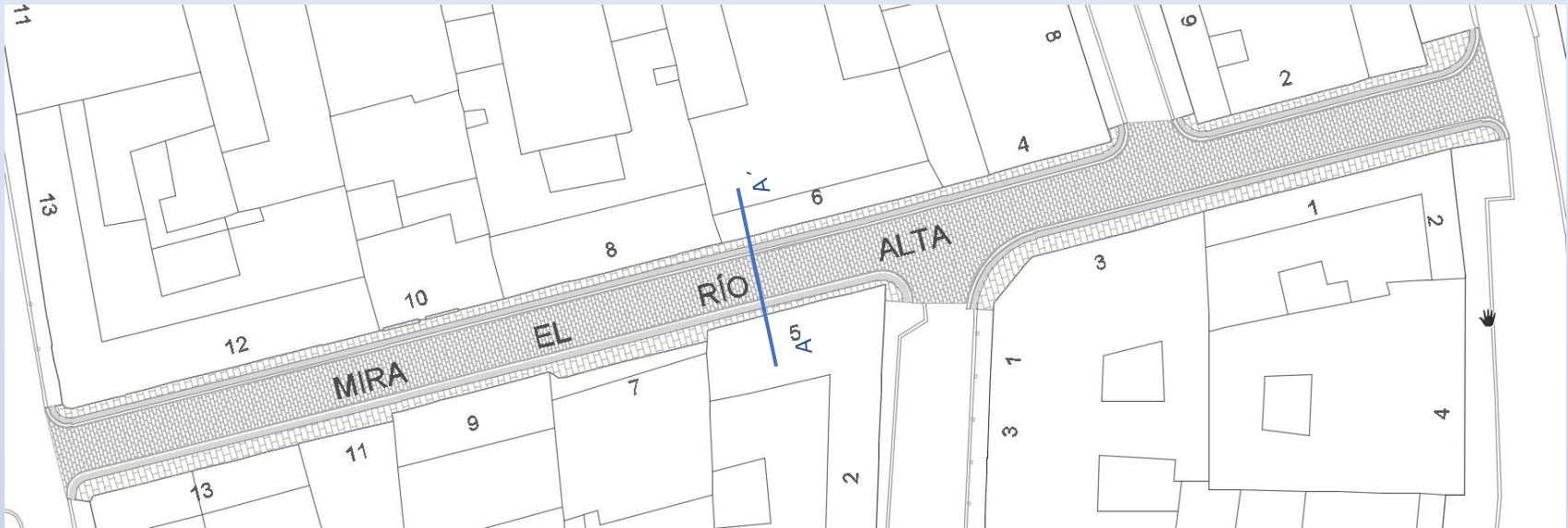
ESTADO ACTUAL



PROPUESTA PLATAFORMA ÚNICA



ESTADO ACTUAL



PROPUESTA PLATAFORMA ÚNICA



C/ RODRIGO DE GUEVARA:

Aceras de terrazo granítico
Bordillo de granito 20 cm
Calzada de adoquín prefabricado



C/ CARLOS ARNICHES:

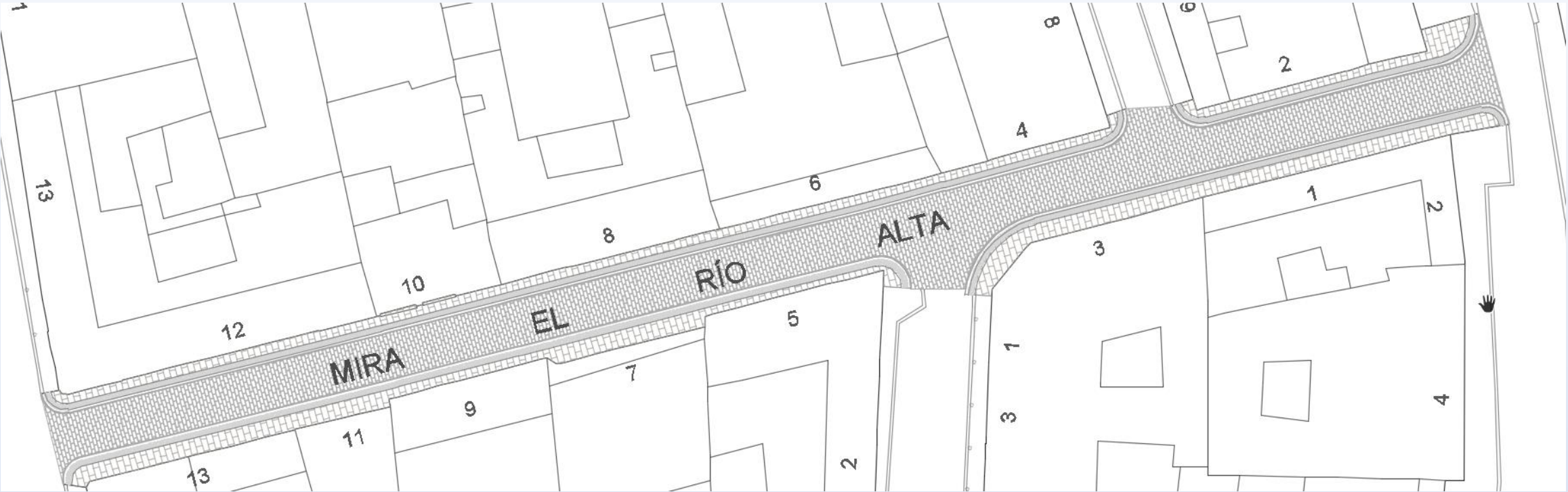
Aceras de terrazo granítico
Bordillo: de granito 20 cm
Calzada: de adoquín prefabricado

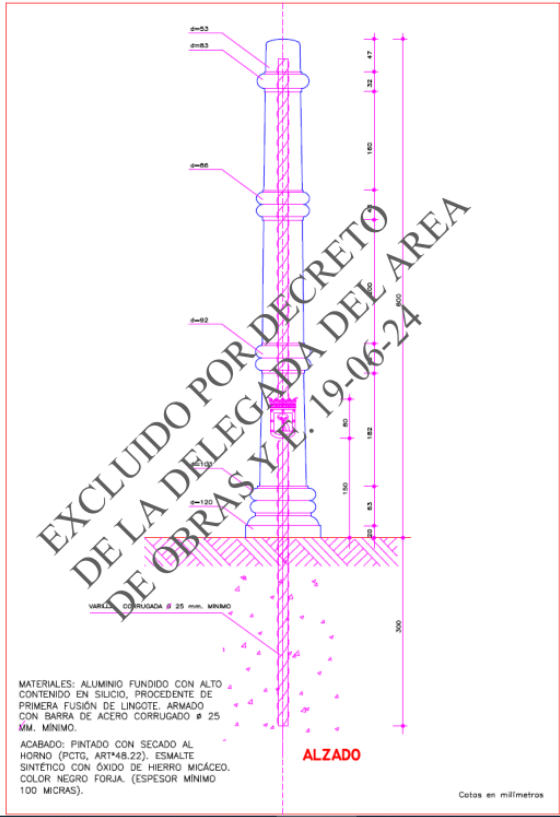


C/ LÓPEZ DE SILVA:

Aceras de terrazo granítico
Bordillo de granito 10 cm
Banda de pavimento podotáctil 40 cm
Calzada de adoquín prefabricado

| UBICACIÓN | PAVIMENTO EXISTENTE | PAVIMENTO PROPUESTO (equivalente al existente en calles de coexistencia próximas) |
|-----------|--|---|
| ACERA | BALDOSA HIDRÁULICA 15 X 15 CM ENCINTADO NEGRO DE 20 x 20 CM | BANDA PODOTÁCTIL DE BOTONES (art. 5.3 ORDEN TMA/851/2021 y art 4.2 modificación Norma 2 del Decreto 13/2007) BALDOSA DE TERRAZO GRANÍTICO 60 X 40 CM |
| BORDILLO | GRANITO TIPO III | GRANITO RECTO, DE 20 CM DE ESPESOR |
| CALZADA | BITUMINOSO | ADOQUÍN PREFABRICADO GRIS |



| EXISTENTE | PROPUESTO |
|--|--|
| <div data-bbox="461 358 608 392">MU-35.3</div> <div data-bbox="654 362 1210 1222"><div data-bbox="682 372 1207 392">BOLARDO TRONCOCÓNICO ALTO (ALTURA 80 CMS.) MU.35B</div><p>Technical drawing of a truncated conical bollard (MU.35B) with dimensions and materials. The drawing shows a cross-section of the bollard with various diameters and heights. A large diagonal watermark reads: "EXCLUIDO POR DECRETO DE LA DELEGADA DEL AREA DE OBRAS Y E. 19-06-24".</p><p>MATERIALES: ALUMINIO FUNDIDO CON ALTO CONTENIDO EN SILICIO, PROCEDENTE DE PRIMERA FUSIÓN DE LINGOTE, ARMADO CON BARRA DE ACERO CORRUGADA # 25 MM. MÍNIMO.</p><p>ACABADO: PINTADO CON SECADO AL HORNO (PCTG, ART°48.22). ESMALTE SINTÉTICO CON ÓXIDO DE HIERRO MICACEO, COLOR NEGRO FORJA. (ESPESOR MÍNIMO 100 MICRAS).</p><p>ALZADO</p><p>Cotas en milímetros</p></div> | <div data-bbox="1251 358 1602 392">ELIMINAR BOLARDOS</div> |