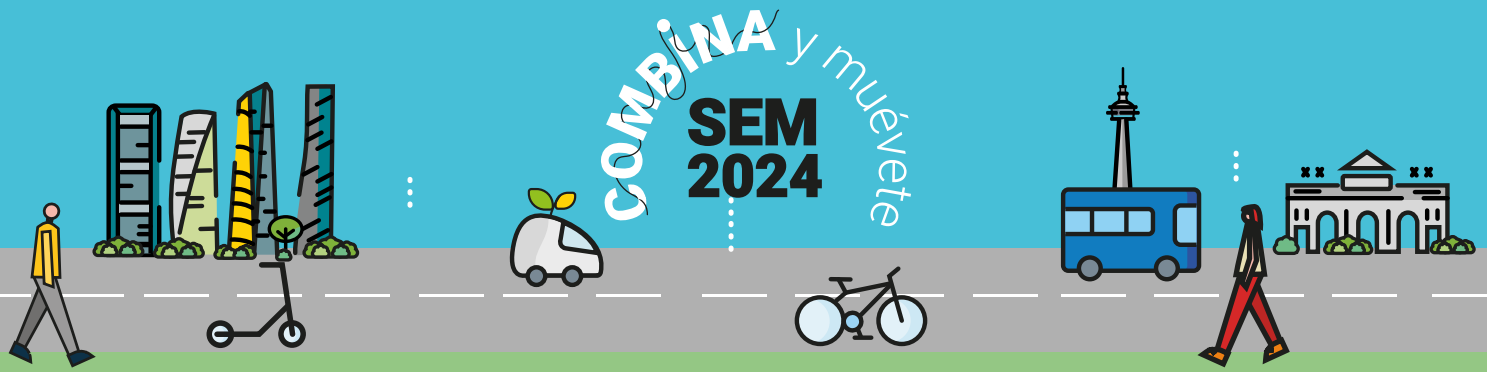


SEMANA EUROPEA DE LA MOVILIDAD - 16-22 SEPTIEMBRE

# COMBINA y muévete SEM 2024





## DURANTE TODA LA SEMANA



Ofrecerá, por primera vez, sorpresas a bordo de los autobuses, en las estaciones de bicimad y en marquesinas en diferentes líneas a los ciudadanos para agradecerles que se desplacen de manera sostenible:

- Actuaciones musicales.
- Regalos relacionados con la movilidad.

### RECARGA ELÉCTRICA

Se realizarán un descuentos en carga eléctrica en los 19 aparcamientos de EMT.



### En los jardines de El Retiro, en el Paseo de Coches, a la altura de la entrada del Niño Jesús.

Se trata de un contenedor convertido en gimnasio portátil con material deportivo tanto en el interior como en su estructura para acercar la práctica deportiva segura a toda la población, generar hábitos saludables, mejorar la salud, la calidad de vida y el bienestar a través de entrenamientos funcionales al aire libre.



### Parque de El Retiro, Paseo de Fernán Núñez a la altura de la Rosaleda.

Los Agentes de Movilidad realizarán un Circuito de Movilidad. Se compone de dos espacios: uno para menores de 12 años con triciclos, bicicletas y patinetes infantiles y otro con bicicletas eléctricas bicimad.

Del lunes 16 al viernes 20 de septiembre, ambos inclusive, se instalará:

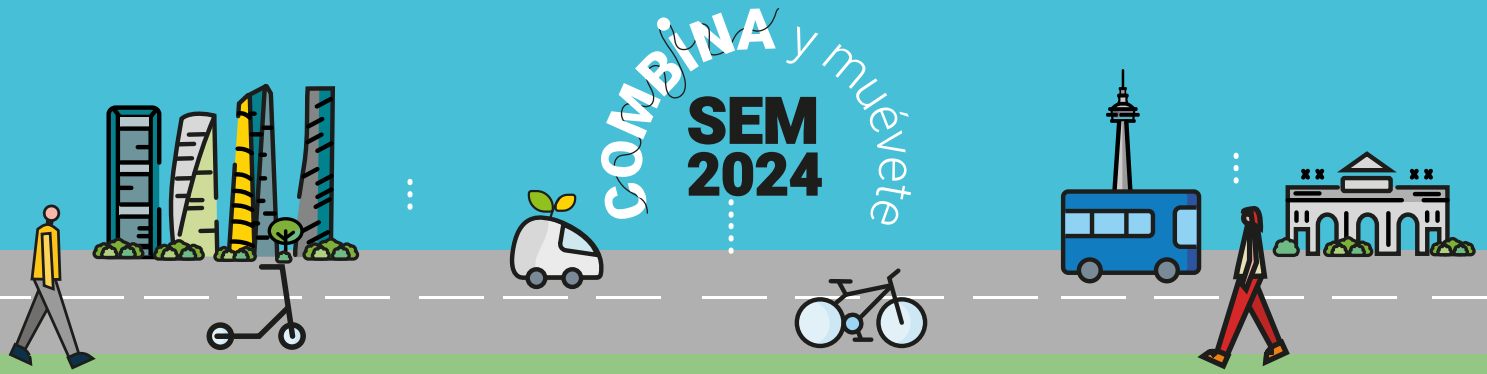
- De 11:00 a 13:00 horas: sólo el circuito para mayores de 12 años.
- De 17:30 a 20:00 horas: ambos circuitos.

El sábado 21 de septiembre, se instalará:

- De 11:00 a 13:00 horas: ambos circuitos.
- De 17:30 a 20:00 horas: ambos circuitos.



Descuento del 50% si vas con vehículo eléctrico.



## MARTES 16 DE SEPTIEMBRE



### Colegio de educación infantil y primaria Pablo Picasso del barrio de Hortaleza

Madrid Calle 30 presenta un circuito de seguridad vial que permite que los niños participen en un emocionante simulador de situaciones de tráfico real, donde conocerán el significado de las señales de tráfico y las normas más elementales para transitar de la manera más segura posible.

## MIÉRCOLES 18 DE SEPTIEMBRE



### Centro de Educación Ambiental Dehesa de la Villa.

**De 10:00 a 12:00 h. Ruta en bici** por el Parque Dehesa de la Villa y alrededores con grupo de alumnas ciclistas del Espacio de Igualdad Hermanas Mirabal. Este grupo de mujeres ha iniciado un duro proceso de empoderamiento sobre las ruedas y pedales de la bicicleta. Junto al equipo educativo de CIEA Dehesa de la Villa han logrado superar las barreras que les impedían montar en bici.

## JUEVES 19 DE SEPTIEMBRE

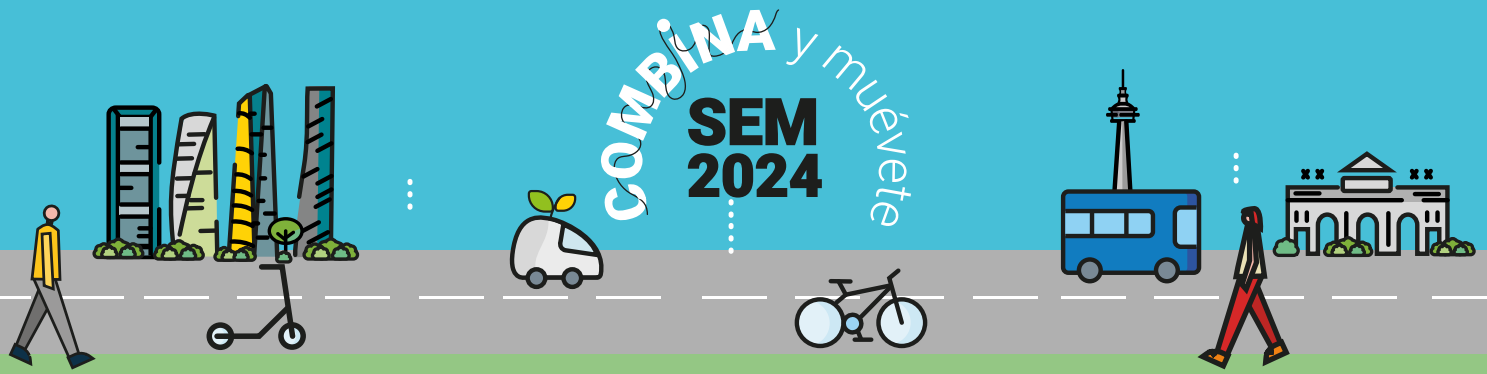


### Centro de Educación Ambiental Dehesa de la Villa.

**De 10:00 a 12:00 h.- Senderismo urbano** a la Casa de Campo (7 km.) Con esta ruta aprenderemos a conectar de manera sostenible y saludable estas dos zonas verdes del distrito de Moncloa-Aravaca.

### Madrid Ambiental

**De 10:00 a 12:30 h.- Madrid, Villa y Coche.** Tramo I. Sillas de manos y tranvías de mulas. Un recorrido interpretativo por el centro de Madrid para conocer el cambio urbanístico que ha sufrido nuestra ciudad debido a los cambios en los medios de transporte.



## VIERNES 20 DE SEPTIEMBRE



### Centro de Educación Ambiental Dehesa de la Villa.

**Parking Day.** Instalación de un stand en una o dos plazas de aparcamiento cercanas al metro Francos Rodríguez con información del CIEA y actividades relacionadas con la movilidad sostenible. De esta manera pondremos de manifiesto la gran variedad de actividades que se pueden realizar en el espacio público ocupado por los vehículos privados.

### Centro de Educación Ambiental Huerto del Retiro.

**Parking Day.** Se situará en las plazas de aparcamiento en la calle Menéndez Pelayo frente a la Puerta de Granada del Parque de El Retiro y contará con la colaboración del Aula de la Naturaleza de La Cabaña de El Retiro, con propuestas de reflexión sobre los modos de transporte más sostenibles, en particular, el transporte público, la bicicleta y los desplazamientos a pie.

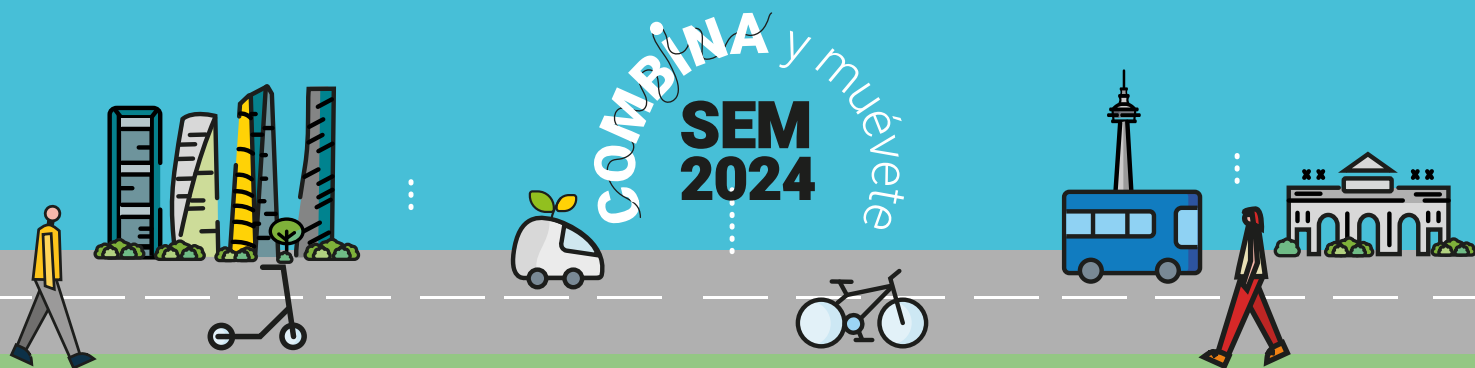
### Madrid Ambiental.

**Parking Day.** Entrada principal del Mercado de la Cebada para generar un espacio de reflexión sobre cómo ha cambiado nuestra ciudad y nuestra forma de movernos en ella, con talleres para conocer cómo nuestros hábitos de consumo de alimentos también repercuten en la calidad del aire de Madrid y creando un espacio de encuentro con nuestra biblioteca ambiental, donde poder ojear y consultar libros de temática ambiental.



### De 18:00 a 21:00 horas - Plaza de Juan Goytisolo, frente al museo Reina Sofía,

Madrid Calle 30 presenta un circuito de seguridad vial que permite que los niños participen en un emocionante simulador de situaciones de tráfico real, donde conocerán el significado de las señales de tráfico y las normas más elementales para transitar de la manera más segura posible.



## SÁBADO 21 DE SEPTIEMBRE



### Centro de Educación Ambiental Dehesa de la Villa.

Ruta en bici de la Dehesa De la Villa a Aravaca (14 km.)

### Madrid Ambiental

**De 9:30 a 12:30.** Ruta senderismo urbano: rueda o zapatilla. Desde la Calle Bailén hasta los jardines de San Francisco, realizaremos un recorrido dentro de Zona de Bajas Emisiones Distrito Centro pasando por diferentes espacios donde analizaremos cómo afecta a nuestra movilidad el ruido, la contaminación del aire y el estado de ánimo y las sensaciones de los asistentes, dando a conocer las medidas adoptadas para mejorar la calidad ambiental recogidas en la Estrategia de Sostenibilidad Ambiental Madrid 360.

### CEAC Maris Stella (distrito de UERA)

**De 10 a 11:30.** En bici desde Maris Stella al tramo 2 del Parque Lineal del Manzanares.

**De 12:30 a 13:30.** Cuentos en bicicleta con André Roldán que invitan a un recorrido por historias que abren universos de cambio.



### De 11:00 a 15:00 - Instalación Deportiva Municipal Básica Parque El Calero

Madrid Calle 30 presenta un circuito de seguridad vial que permite que los niños participen en un emocionante simulador de situaciones de tráfico real, donde conocerán el significado de las señales de tráfico y las normas más elementales para transitar de la manera más segura posible.

SEMANA EUROPEA DE LA MOVILIDAD - 16-22 SEPTIEMBRE

# COMBINA y muévete SEM 2024

DOMINGO 22 DE SEPTIEMBRE  
TRAMO ATOCHA - NEPTUNO



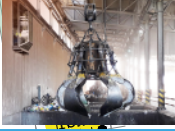
**Cubo Gym**



**ReMAD**



**Valdemingómez**



Museo del Prado

**Hiru Hamabi**



**Stop accidentes**



**Educación Ambiental**



**Policía Municipal**



**Agentes de Movilidad**

1-3 - Cortes



Jardín Botánico

**Autobuses históricos**



EMT MADRID

# DOMINGO 22 DE SEPTIEMBRE



## EXHIBICIÓN DE AUTOBUSES HISTÓRICOS

Los madrileños podrán conocer la historia de la ciudad a través de sus autobuses. Un total de 9 vehículos podrán verse en el Paseo Del Prado. Se mostrará la evolución de los vehículos y las tecnologías de propulsión de EMT así como en materia de accesibilidad.

Entre los más destacados podremos ver autobuses de dos pisos como el GUY Arab que fue el primer autobús que compró la EMT cuando se fundó en 1948 o el Leyland Titan, del año 1957 o el Pegaso 6035 del año 1966 que es el primer autobús articulado que se utilizó en la ciudad y tuvo gran acogida, los madrileños lo llamaban el «autobús gusano» o el «autobús salchicha».

Los Agentes de Movilidad nos invitan a participar en su Circuito de Movilidad, que se compone de dos espacios, uno para menores de 12 años y otro para mayores de esa edad.

### Objetivos:

- Fomentar y desarrollar aptitudes ciclistas seguras, con el desarrollo de actividades de educación vial.
- Ayudar a los alumnos a circular en bicicleta de una forma autónoma y segura por la ciudad a través de la utilización de espacios recreados.
- Intensificar la educación vial para los usuarios de la bicicleta, en especial de los públicos que tradicionalmente presentan una cota más baja de utilización, como mujeres, adolescentes, o personas mayores.
- Aumentar los conocimientos y la comprensión de los entornos de las calles y del tráfico.



### Circuito de movilidad para adultos y mayores de 12 años

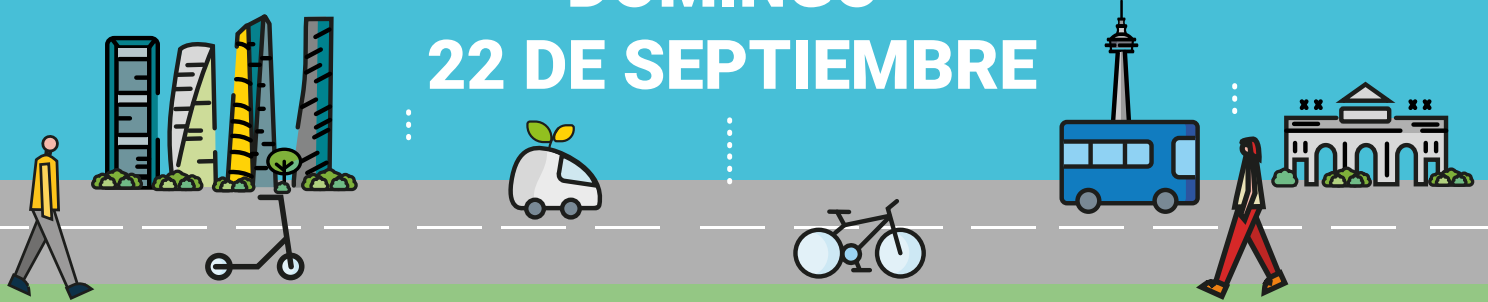
Consiste en un recorrido realizando un conjunto de pruebas dinámicas divididas en 3 bloques temáticos, y finalizando cada una de ellas con la superación de una serie de preguntas en las que el ciudadano plantea soluciones y toma conciencia de cuestiones relevantes en educación vial.

### Circuito de habilidad y pruebas dinámicas (gymkana infantil)

Circuito de habilidad del que disfrutarán los más pequeños, montado con diferentes tipos de carriles, señalizaciones y obstáculos. El circuito se compone de una gymkana con pruebas de educación vial, un circuito de habilidades y actividades lúdicas y didácticas donde los pequeños, además de divertirse, podrán aprender. Los participantes recibirán un carnet infantil con puntos que irán adquiriendo según superen las pruebas. Si obtienen todos los puntos, recibirán un diploma y un obsequio.



# DOMINGO 22 DE SEPTIEMBRE



## DRONES

Realizarán una exhibición del funcionamiento de sus drones utilizados en labores de emergencia, control ambiental y de seguridad.

**De 12:00 a 14:00h Circuito de Educación Vial**

La Escuela de la Unidad de Educación Vial desarrollará una actividad en la que explicará al público infantil las normas de circulación con bicicleta y la importancia de utilizar casco cuando circulamos con ella.

## Vehículos

Llevarán 2 motos y 2 vehículos para darlos a conocer a los visitantes.

## Ruta en bici

De 11:00 a 13:00 horas se organiza una ruta en bici desde el Centro de Educación Ambiental de la Dehesa de la Villa al Paseo Del Prado.

## Exposición «Conecta Madrid a golpe de pedal»

Se expondrán 9 paneles donde se podrán conocer diferentes rutas que conectan varios barrios a través de zonas verdes, culturales e históricas de Madrid.

## Senderismo urbano

De 11:00 a 13:00 horas. En este itinerario muchos árboles han sido testigos de los cambios que ha sufrido Madrid con el paso del tiempo. Incluye varios árboles singulares, y forma parte, junto al Real Jardín Botánico y a los Jardines del Buen Retiro, al valor medioambiental que confiere al Paisaje de la Luz ese doble interés como Bien de Interés Cultural y Natural de la UNESCO

## Juego de Movilidad «¿Y tú cómo te mueves?»

Gimkana o prueba de juegos para comparar los tiempos y la contaminación que se producen al recorrer el mismo trayecto con diferentes medios de transporte: vehículo particular, transporte público, en bicicleta o a pie.

## Las 7 diferencias de la bici

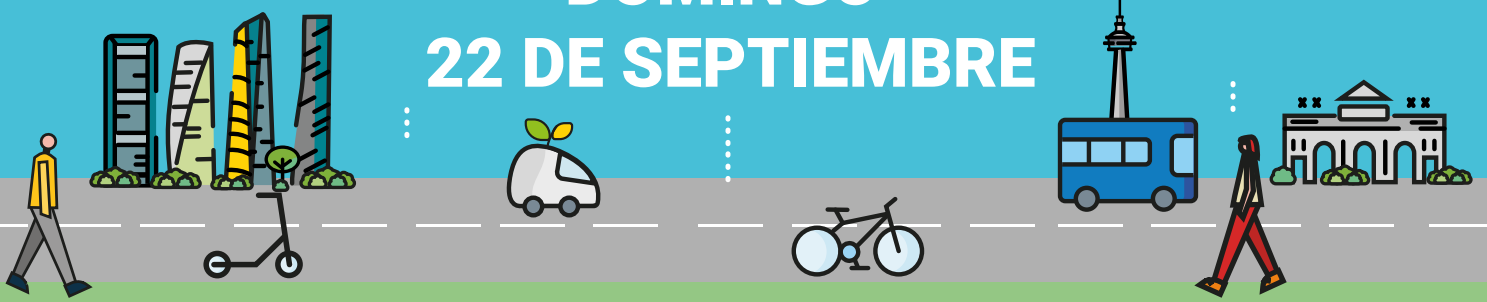
Juego para descubrir este medio de transporte y poner a prueba los conocimientos ciclistas de los participantes.

## Talleres

De movilidad y reutilización de materiales para crear pulseras reflectantes, además se mostrará el resto de equipación obligatoria para menores de 18 años, como casco. Por supuesto, cómo mantener tu bici a punto.



# DOMINGO 22 DE SEPTIEMBRE



Actividades de prevención dirigidas a los más pequeños y de sensibilización dirigidas a los adultos en la que voluntarios y trabajadores de la entidad reparten material de sensibilización, marcapáginas con mensajes de seguridad vial para los peatones y conductores, en el que fomentan una movilidad sostenible, saludable y segura.

A través del juego y actividades lúdicas, los más pequeños trabajan con el proyecto ANCAS la seguridad vial. Podrán crear su propia chapa con mensajes de movilidad segura, saludable y sostenible, así como un CD reflectante que podrán utilizar en sus mochilas y bicis, fomentando transversalmente los valores de convivencia en la movilidad.

Hiru Hamabi | 3/12 es una asociación que nace para tratar de unir a las familias de menores afectados por el daño cerebral adquirido y paliar las carencias que estos menores y sus familiares padecen. Presentarán un stand donde informarán de todos sus proyectos y dispondrán de unas mesas para que los niños puedan dibujar los elementos de sus campañas.



## PARQUE TECNOLÓGICO DE VALDEMINGÓMEZ

**Maqueta de bioenergía.** Creación de una maqueta con los elementos necesarios para la obtención de biocombustibles, empleando materiales reutilizados.

**Trivial de la bioenergía.** Juego de preguntas sobre los biocombustibles y la clasificación de residuos.

**Batería con un limón.** Construcción de un circuito eléctrico que funciona con un limón como pila.

**Gimkana de biocombustibles.** Pruebas sobre la clasificación de residuos y el proceso de obtención de biocombustibles.

**Taller con materiales reutilizados y residuos orgánicos.** Realización de una maceta con materiales reutilizados de adornos con cáscara de naranja o de limones que servirán de ambientador.

**Dado Clasificador.** Para depositar correctamente los diferentes residuos en su contenedor.

Juego de la Oca.

página 10

# DOMINGO 22 DE SEPTIEMBRE



El servicio ReMAD para el intercambio de objetos entre ciudadanos en los puntos limpios fijos de Madrid se acerca durante esta jornada a los madrileños que podrán desprenderse allí de artículos que no utilicen e intercambiarlos por otros que se exhibirán durante la jornada.

El catálogo de Vehículos de Movilidad Personal (VMP) que ReMAD exhibirá durante la celebración de la SEM2023 para que sean intercambiados por los ciudadanos van desde bicicletas a patinetes o monopatinés, pero también podrán encontrarse complementos como patines en línea o artísticos, cascos y otros artículos de protección como rodilleras, coderas, etc.

Para poder dar una segunda vida a los artículos que se depositen en el stand de ReMAD en el Paseo de Coches, los interesados deberán darse de alta en la aplicación, depositar algún objeto y retirar otro de su interés.

## CUBOGYM

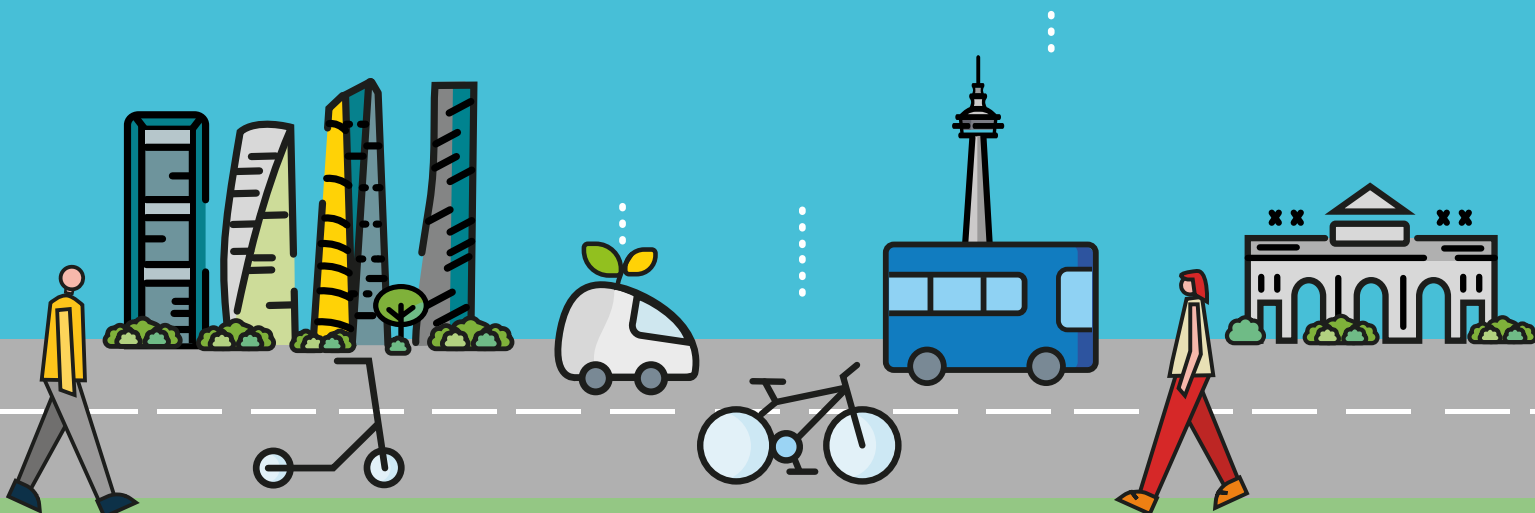
Se trata de un contenedor convertido en gimnasio portátil con material deportivo tanto en el interior como en su estructura para acercar la práctica deportiva segura a toda la población, generar hábitos saludables, mejorar la salud, la calidad de vida y el bienestar a través de entrenamientos funcionales al aire libre.



SEMANA EUROPEA DE LA MOVILIDAD - 16-22 SEPTIEMBRE

# COMBINA y muévete SEM 2024

DOMINGO 22 DE SEPTIEMBRE  
TRAMO NEPTUNO - CIBELES





**Roller Party 360**

**Zoo-Aquarium**



**Seur**

**SEUR**

Plaza  
de la  
Lealtad

**Madrid-Salud**



**madrid  
salud**

Plaza de

Cánovas

# DOMINGO 22 DE SEPTIEMBRE



## LOS ESTILOS DE VIDA SALUDABLES

**El Camino a la mesa:** Juego participativo para conocer la alimentación saludable y sostenible.

**El juego del azúcar oculto:** Juego para conocer la cantidad de azúcar oculto en alimentos de uso muy común para que el conocimiento de esta información favorezca la disminución del consumo de estos alimentos.

**El guiñol de la salud y la movilidad.** Para reflexionar sobre la relación de la movilidad en las ciudades, la actividad física y la salud. Se realizará una pequeña actuación con los personajes utilizados en el proyecto «Coles con Alas» y los personajes de la semana de la movilidad.

## FOMENTO DE LA ACTIVIDAD FÍSICA O MOVILIDAD

**Pirámide de actividad física:** El objetivo es trabajar sobre las acciones relacionadas con la actividad física que se deben hacer todos los días, las que se deberían hacer varias veces por semana y las que deberían ser de forma ocasional.

**El árbol de la vida saludable y la movilidad:** El objetivo es trabajar sobre las formas para realizar una vida más saludable en cuanto a la alimentación, la práctica de actividad física, los hábitos de sueño, el aspecto emocional y las buenas relaciones.

**Bailamos y nos movemos:** fomentar la actividad física a través del baile, realizando una coreografía con música señalando que este tipo de actividad puede formar parte de un ocio más activo.

Información sobre rutas saludables

Podremos ver una muestra de la flota ecológica que transita por nuestra ciudad.

El público podrá verlos, interactuar con ellos y ver las distintas posibilidades que existen en Madrid y cómo SEUR trabaja cada día para que el impacto en la ciudad a nivel medioambiental sea el menor posible.

El objetivo es aumentar su conocimiento sobre las temáticas sostenible y que se lleven un recuerdo.

Dentro de uno de los vehículos se van a poner cajas simulando que son paquetes para el reparto. Cada persona elegirá una caja que en su interior tiene una pregunta general sobre sostenibilidad. Si acierta podrá elegir entre una de las tote bag. ¿Por qué una tote bag? Porque queremos que el público deje de utilizar las bolsas de plástico que son muy contaminantes.



# DOMINGO 22 DE SEPTIEMBRE



## TALLER "LA MOVILIDAD DE NUESTRA FAUNA: UNA ODISEA SALVAJE"

Taller sobre la problemática que suponen las vías de transporte (carreteras, ferrocarriles...) para la fauna silvestre y sus ecosistemas: atropellos, fragmentación de hábitats, cambios en patrones de comportamiento (reproductivos), aislamiento de poblaciones, etc. y sus soluciones estructurales (cercados, señalizaciones, pasos subterráneos y elevados, barreras acústicas...)

Juego donde tendrán que conseguir cruzar una vía/carretera, encontrar una pareja, buscar alimento, esconderse... salvando estos peligros. Hablaremos de los linces, ciervos, jabalíes, anfibios, reptiles, zorros, ardillas, comadrejas o aves (que son los animales que más sufren estas amenazas).

Destinatarios: Niños de todas las edades.

## ROLLER PARTY 360

Junto a la Plaza de Cibeles se celebrará una gran fiesta de la movilidad para visibilizar los patines no solo como un medio de transporte viable y ecológico para las distancias cortas en la ciudad, sino también como un elemento divertido para mejorar el estado de salud que contará con la colaboración de la asociación Madrid Patina.

De 11:00 a 15:30 horas habrá clases de patinaje para todas las edades y niveles, actuaciones y exhibiciones de patinadores profesionales. Podrás traer tus propios patines pero también estará disponible un servicio de préstamo.

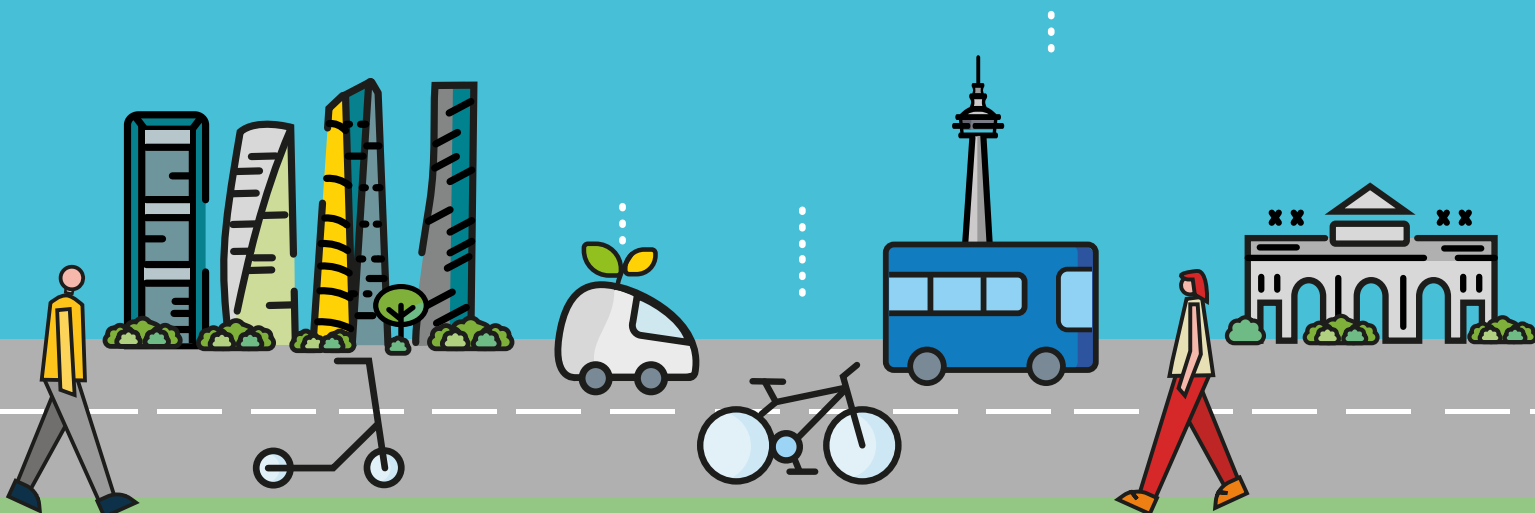
De 16:00 a 18:00 horas el espacio se convertirá en una discoteca móvil para patinadores, al aire libre y gratuita, amenizada con música de estilos disco, funky y pop de los 70's y 80's.



SEMANA EUROPEA DE LA MOVILIDAD - 16-22 SEPTIEMBRE

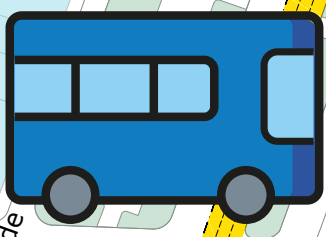
# COMBINA y muévete SEM 2024

DOMINGO 22 DE SEPTIEMBRE  
TRAMO CIBELES - COLÓN





# Prototipo autobús autónomo



Plaza de Colón

Calle de la Ar

Recoletos

de

Paseo

Alcalá

Plaza de Cibeles

Calle

de

# DOMINGO 22 DE SEPTIEMBRE



## VEHÍCULO AUTÓNOMO DE EMT

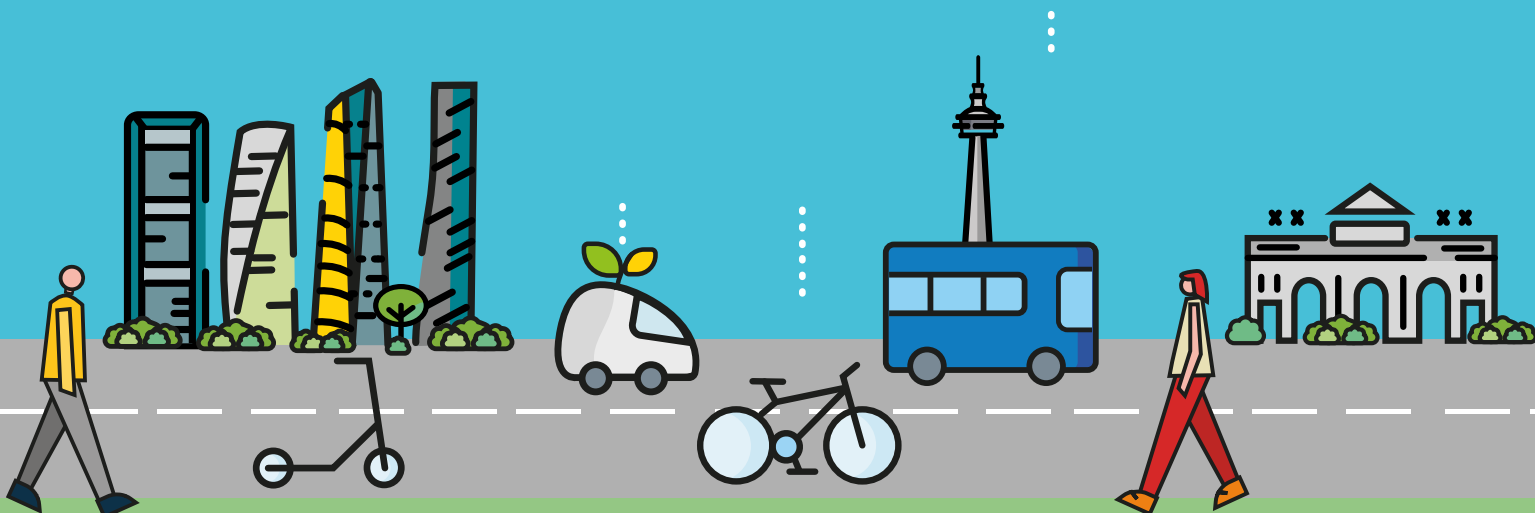
De 11:00 a 14:00 horas un prototipo de autobús autónomo de la Empresa Municipal de Transportes de Madrid circulará en un circuito cerrado entre la plaza de Cibeles y la plaza de Colón. A lo largo de la demostración de la prueba de conducción autónoma se realizarán diferentes maniobras con el autobús de la empresa municipal, entre ellas, la circulación y el estacionamiento del vehículo.



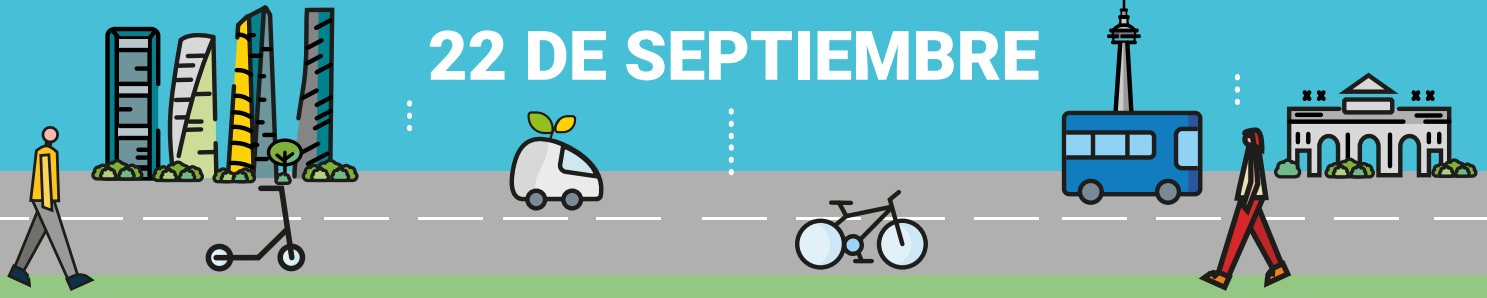
SEMANA EUROPEA DE LA MOVILIDAD - 16-22 SEPTIEMBRE

# COMBINA y muévete SEM 2024

ACTIVIDADES EN LOS DISTRITOS



# DOMINGO 22 DE SEPTIEMBRE



## 01 CENTRO

### SÁBADO 21 DE SEPTIEMBRE

De 10:00 a 14:00 – Barrio de Lavapiés

**Plaza Arturo Varela:** Circuito de karts sostenibles y juegos desenchufados.

**Plaza de La Corrala:** Concierto de música familiar para amenizar los juegos de Arturo Varela.

### DOMINGO 22 DE SEPTIEMBRE

De 11:00 a 14:00 – Barrio de Justicia

Plaza de Villa de París: Circuito infantil de seguridad vial.

### DEL 16 AL 18 DE SEPTIEMBRE

De 9:00 a 13:00h

En colaboración con la fundación Juan XXIII organizarán jornadas de sensibilización a favor de la visibilidad nocturna y la seguridad vial, se instalarán stands informativos y se repartirán bandas reflectantes entre los asistentes. Los lugares y horarios de celebración serán los siguientes:

Glorieta de Puerta de Toledo  
Pista de patinaje de Madrid Río  
Glorieta de Embajadores

## 02 ARGANZUELA

## 03 RETIRO

DURANTE TODA LA SEMANA

De 9 a 20:30 h.- Sala Maruja Mallo (Plaza Daoiz y Velarde, 2).

Exposición fotográfica. En colaboración con la Asociación de Ayuda y Orientación a los Afectados por Accidentes de Tráfico se podrá visitar de la exposición con el fin de colaborar en la concienciación y prevención de los accidentes de tráfico.

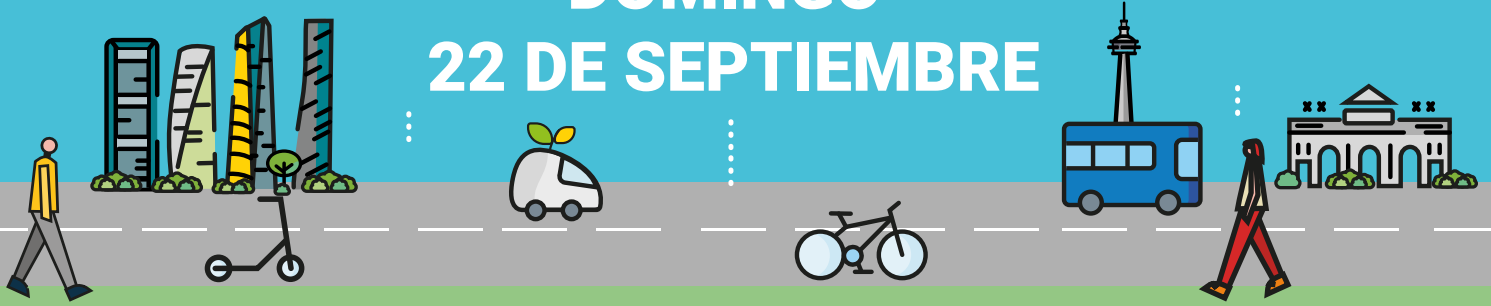
### DOMINGO 22 DE SEPTIEMBRE

De 11:00 a 15:00 – Calle Conde de Peñalver, entre las calles Goya y Ayala

Jornadas Culturales y de Ocio Infantil. Se realizarán talleres de chapas, de medios de transporte sostenible, juegos participativos, guiñol y actuaciones dirigidas a las familias y enfocadas en la movilidad.

## 03 SALAMANCA

# DOMINGO 22 DE SEPTIEMBRE



## 05 CHAMARTÍN

### SÁBADO 21 DE SEPTIEMBRE

10:00 – 12:00 h. Parque Félix Rodríguez de la Fuente.

“Gimkana para la Semana de la Movilidad” para unos 200 participantes, elección entre inscripción previa o inscripción in situ. Organizan 4 o 5 estaciones, y en cada una de ellas, los participantes deberán completar una prueba o juego. Al inicio, se les entregará una tarjeta que mostrará todas las estaciones, cada una identificada por un color. A medida que los participantes superen las pruebas en cada estación, recibirán un sello o pegatina correspondiente al color de esa estación. Al completar todas las pruebas y reunir todos los colores, recibirán un regalo como recompensa. Además, se entregará a cada grupo de participantes un mapa que muestra las ubicaciones de las estaciones, para que puedan orientarse fácilmente y encontrar cada una de ellas.

### VIERNES 20 DE SEPTIEMBRE

De 11:30 a 14:30

**Parking Day.** Reservas de estacionamiento al lado de los centros escolares se convierten en huertos urbanos u otras actividades. Se celebrará en los siguientes centros escolares:

CEIP San Cristóbal  
CEIP Asunción Rincón  
CEIP San Cristóbal  
CPC Jesús Maestro  
IES San Isidora de Sevilla.

De 18:00 a 20:00 – Paseo San Francisco de Sales, 43 (junto a la intersección con Pablo Iglesias)

**Clases prácticas de seguridad vial** impartidas por Policía Municipal. Actividad para niños de entre 5 y 12 años.

## 07 CHAMBERÍ

### SÁBADO 21 DE SEPTIEMBRE

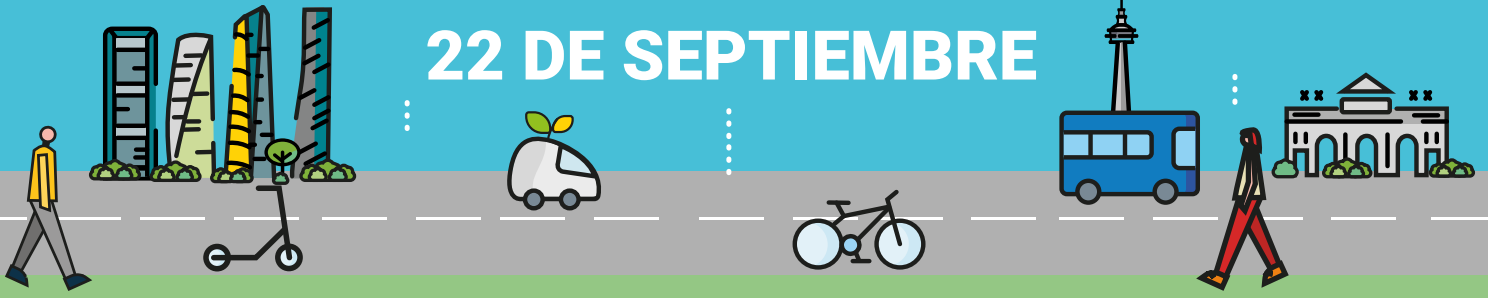
De 18:00 a 20:00 h.- Parque de la Vaguada, junto al templo.

**Exhibición de velocípedo y monociclo y zancudo.** Artistas de circo vestidos de época. Un homenaje a la movilidad sostenible para todos los públicos. Alquimia Circus

**Taller de manualidades de bicicletas** con material reciclado para niñ@s de 5 a 12 años. En cada taller habrá dos monitores y podrán participar hasta 16 niños a la vez. El objetivo es concienciar sobre la importancia de los transportes limpios, con materiales reutilizados, creando la bicicleta del futuro.

## 08 FUENCARRAL- EL PARDO

# DOMINGO 22 DE SEPTIEMBRE



## 10 LATINA

### VIERNES 20 DE SEPTIEMBRE

**De 9:30 a 11:30 h – Centros deportivos de Aluche, Gallur y Las Cruces**

**Caminando por Latina.** Una caminata de, aproximadamente, una hora de duración por diferentes parques del distrito. Saldrán desde los Centros Deportivos Municipales de Aluche, Gallur y las Cruces y llegarán antes de las 11:00 al pabellón polideportivo del CDM Las Cruces donde realizarán una sesión aeróbica de bajo impacto, con soporte musical, que finalizará con ejercicios de movilidad articular y estiramientos.

### DOMINGO 22 DE SEPTIEMBRE

**Centro Deportivo Municipal de Aluche.**

**12:00**

**Circuito de Handbikes** (bicicletas adaptadas) en el circuito de educación vial.

**18:00**

**Circuito de Karts (a partir de 6 años).** En el circuito de educación vial

Taller de manualidades de confección de chapas con el logotipo de la Semana de la Movilidad.

### DEL 16 AL 22 DE SEPTIEMBRE

**Centro Cultural Lázaro Carreter**

Exposición fotográfica «Stop Accidentes»

### DOMINGO 22 DE SEPTIEMBRE

**Centro Cultural Fernando Lázaro Carreter**

**11:30 a 13:00**

**Taller ¿Como me nuevo?** Actividad de creación de chapas. ¿Cuál es el transporte que más utilizas?. Los participantes decorarán una chapa que se llevarán como recuerdo.

**De 12:30 a 13:20 h**

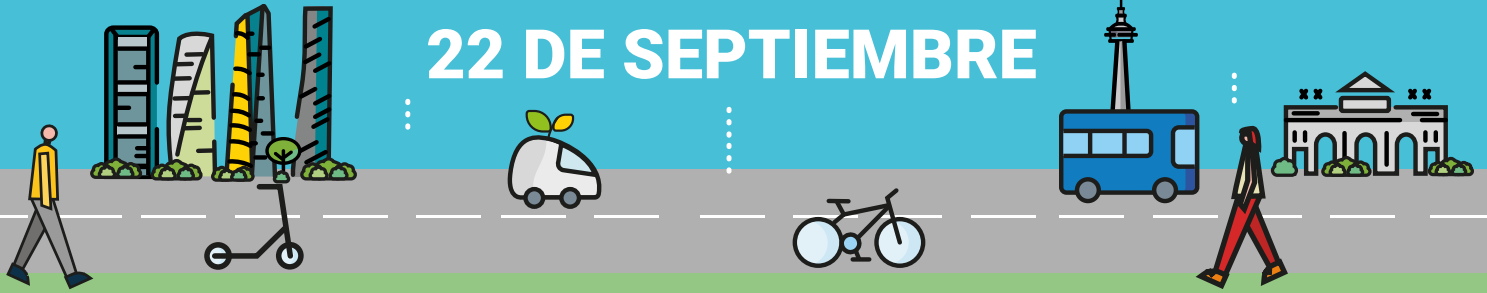
**Actuación familiar Una de piratas y semáforos.** Raquel y su amigo Andrés encuentran un mapa de piratas muy extraño pues para encontrar el tesoro tienen que seguir unas pistas que son señales de tráfico. Recomendado de 3 a 9 años.

**Parque Emperatriz María de Austria**

V duatlón Familiar por la Movilidad

## 11 CARABANCHEL

# DOMINGO 22 DE SEPTIEMBRE



## 12 USERA

### SÁBADO 21 DE SEPTIEMBRE

**De 11:00 a 14:00h- Avenida de Rafaela Ybarra, 41 (Explanada de la Junta Municipal de Usera)**

Circuito de mini karting, taller de señales de tráfico, taller de manualidades de coches, circuito de mini motos, circuito de patines en línea y circuito de bicicleta.

**De 10:00 a 11:30 – CEAC Maris Stella (Parque de Pradolongo)**

En bici desde Maris Stella al Tramo 2 del Parque Lineal del Manzanares, toda la ruta transcurre por carriles ciclistas y caminos ciclables.

**De 12:30 a 13:30 – CEAC Maris Stella (Parque de Pradolongo)**

Cuentos en bicicleta con Andre Roldán que invitan a un recorrido por historias que abren universos de cambio.

### DOMINGO 22 DE SEPTIEMBRE

**De 18:30 a 20:30 h.- Auditorio Carlos Jimenez de Parga en avenida Rafael Alberti 13**

#### Actividades para toda la familia

Un año más contarán con dos circuitos:

Uno para mini karts y otro enfocado al aprendizaje de las normas de circulación.

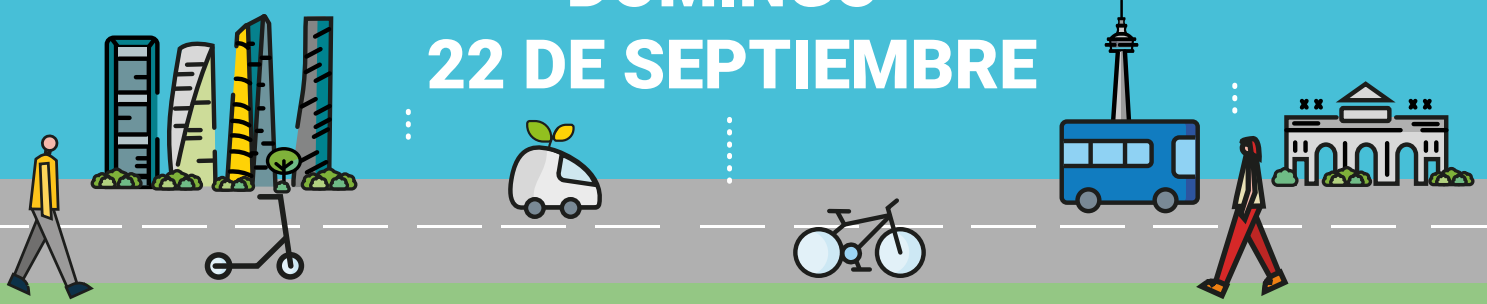
En cada uno de ellos cada persona que asista podrá participar con su patinete, bicicleta o vehículo a 4 ruedas para recorrer el circuito, respetando las señales de circulación.

Todos los participantes recibirán camiseta y gorra de regalo (hasta fin de existencias) y se realizará el sorteo de una bicicleta.

La jornada estará amenizada por un DJ animador que actuará de 18:30 a 20:20 h.

## 13 PUENTE DE VALLECAS

# DOMINGO 22 DE SEPTIEMBRE



## 14 MORATALAZ

### DURANTE TODA LA SEMANA

#### Reto "Un millón de pasos por Moratalaz"

Quinta convocatoria de este reto, en el que los socios de los centros de mayores del distrito están llamados a sumar, durante la Semana Europea de la Movilidad, un millón de pasos que se contabilizarán mediante los medios tecnológicos que ellos utilizan de manera habitual (móviles, relojes inteligentes...).

#### Rutas a pie por zonas verdes y parques del distrito

Los tres centros de mayores organizarán durante la Semana de la Movilidad, rutas a pie conectando diversos parques y zonas verdes del distrito.

### SÁBADO 21 DE SEPTIEMBRE

#### De 11:00 a 13:30 – Calle Valdebernardo.

**Peatonalización** de la Calle Valdebernardo, en el tramo comprendido entre las calles Encomienda de Palacios y Hacienda de Pavones. La peatonalización va encaminada a que pueda ser utilizada, sobre todo por los más pequeños del distrito, para montar en bicicleta, patines o patinetes, y para establecer un circuito de seguridad vial organizado por la Policía Municipal.

#### 18:00 – Varias calles del distrito

**Pasacalles y espectáculo El universo de color.** Espectáculo y pasacalles con colores y música que recorrerá las principales calles del distrito: Avenida de Moratalaz, calle Marroquina, calle Arroyo de las Pilillas, Plaza del Encuentro, calle Hacienda de Pavones, calle Pico de los Artilleros y calle Camino de los Vinateros.

### DOMINGO 22 DE SEPTIEMBRE

#### Horario pendiente de confirmar.

Gimkana «autos locos» en turno de mañana y tarde. Gimkana destinada a la construcción de vehículos sostenibles que circularán por un circuito habilitado en el parque de la Cuña Verde de O'Donell

### SÁBADO 21 DE SEPTIEMBRE

De 10:00 a 12:00 – Parque Calero  
Circuito infantil de seguridad Vial Madrid Calle 30

## 15 CIUDAD LINEAL



# DOMINGO 22 DE SEPTIEMBRE



## 16 HORTALEZA

### VIERNES 20 DE SEPTIEMBRE

**De 10:30 a 12:30 – Parada de Metro Ligerero de las Tablas.**

**Taller Metro Ligerero** en el que participarán alumnos del CEIPSO Adolfo Suárez. Comienza en la parada de Metro Ligerero de Las Tablas y concluye en la estación de Metro Ligerero de Pinar de Chamartín

### SÁBADO 21 DE SEPTIEMBRE

**De 12:00 a 12:45. CEIPSO Adolfo Suárez**

**Bicicletada** a cargo de la AAVV de Sanchinarro en colaboración con la Junta Municipal de Distrito. El punto de salida será frente a las puertas del CEIPSO Adolfo Suárez.

### VIERNES 20 DE SEPTIEMBRE

**De 10:00 a 13:00 h.- Plaza Chozas y Canales, junto al intercambiador del cruce de Villaverde Bajo (a la altura de LIDL)**

Jornada de sensibilización en la calle “Nos movemos por un Villaverde Habitable” instalación de carpas y stands.

### SÁBADO 21 DE SEPTIEMBRE

**A partir de las 11:00 h.- Paseo de Alberto Palacios, 13**

Recorrido de accesibilidad para todos por las calles del distrito con la colaboración de la asociación AMIFIVI.

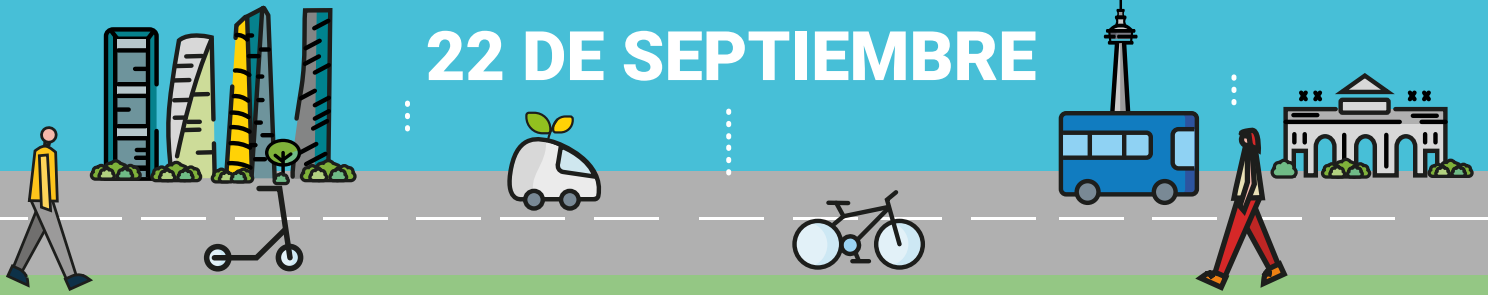
### DOMINGO 22 DE SEPTIEMBRE

**A partir de las 11:00 h. – Parque Ciudad de los Ángeles**

Recorrido de accesibilidad para todos por las calles del distrito con la colaboración de la asociación AMIFIVI

## 17 VILLAVERDE

# DOMINGO 22 DE SEPTIEMBRE



## 18 VILLA DE VALLECAS

### DOMINGO 22 DE SEPTIEMBRE

**A partir de las 12:00 h.**

«IV Marcha Ciclista A Piñón por la movilidad», desde los 6 años en adelante. (organizada en colaboración con la Asociación Vecinos Pau Vallecas y AMPA del IES María Rodrigo.)

#### **De 10:00 a 13:00 – Polideportivo Municipal Juan de Dios Román**

Se celebrará la jornada final de los talleres de capacitación ciclista organizada por el distrito en grupos infantiles, juveniles y para adultos a lo largo del mes de septiembre y que culminarán en la jornada del día 22 de septiembre con motivo de la SEM

#### **De 13:00 a 14:00 – Zona trasera del Polideportivo Juan de Dios Román**

Se realizarán diversas actividades como una carrera de chapas, la creación de un mural dibujando qué significado tiene este día o carreras de relevos con dificultades que nos podemos encontrar a la hora de ir por la calle.

El broche final de la jornada será...una pequeña masterclass de baile y movimiento para estar en forma cuando vayamos andando o usemos nuestras bicicletas y patinetes.

### MIÉRCOLES 18 DE SEPTIEMBRE

El Centro Municipal de salud Comunitaria de Vicálvaro junto con los polideportivos de Vicálvaro instalará una carpa como punto central para informar sobre el programa ALAS y realizarán actividades físicas y educativas:

Caminata saludable  
Actividades como estiramientos  
Baile  
Juegos

### VIERNES 20 DE SEPTIEMBRE

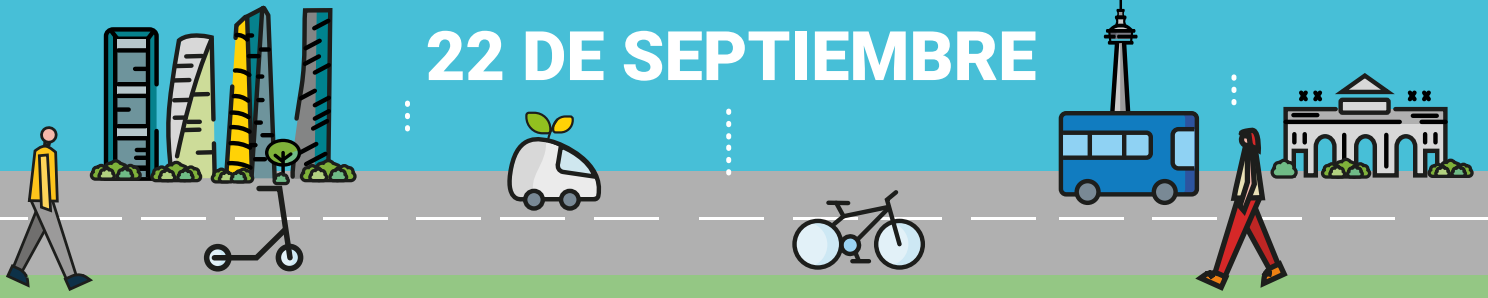
#### **19:00 h. Centro Cultural Fuente se San Pedro.**

Conferencia PONGAMOS QUE HABLO DE ... MOVILIDAD SOSTENIBLE.  
Conferenciante: Mónica Rodríguez Fuente, consultora e ingeniera ambiental.

Exposición "Movilidad sostenible". Hasta día 28 de septiembre.

## 19 VICÁLVARO

# DOMINGO 22 DE SEPTIEMBRE



## 19 VICÁLVARO

### SÁBADO 21 DE SEPTIEMBRE

#### En el Barrio del Cañaveral Salida y llegada en el IDB Victoria kent

10:00 h. Paseo Bici Cañaveral. Inscripción y entrega de dorsales  
11:30 h. RINCON BICI- ARREGLOS: Se instalará un rincón con herramientas/banco para arreglo bicis...Reparaciones útiles para un usuario básico pinchazo (cámaras para reparar; baldes con agua, parches y bombas de aire) ajuste de frenos, ajuste de cambios.  
SESIONES "BRICO BICI": consejos breves sobre el uso de la bicicleta.  
12:00 h. Refrigerio: Bebida isotónica, barrita energética y palomitas al momento.  
12:00 h. Animación Musical con Charanga.

### DOMINGO 22 DE SEPTIEMBRE

#### GRAN VIA DEL ESTE

11:00 h. Juegos Desenchufados para toda la familia.  
12:30 h. Actuación familiar: "KAROLI, la VUELTA, el GIRO, el TOUR", a cargo del Profesor Karoli. Un personaje incombustible, el Professor Karoli, hombre rueda, se desplaza dentro de una rueda con motor "mono rueda", combinando ingeniosidad y artilugios: monociclos con piernas, bicis enanas de 10, 20 y 30 cm. Un espectáculo visual apto para todos los públicos.

### DURANTE TODA LA SEMANA

Jornadas en los colegios para sensibilizar sobre la movilidad sostenible.

### LUNES 16 DE SEPTIEMBRE

#### De 16:00 a 18:00 – Parque El paraíso.

Actividades abiertas a todo el mundo en el Auditorio en las que participarán los colegios de la zona.

### VIERNES 20 DE SEPTIEMBRE

#### En horario de mañana

Actividad Intergenacional para enseñar a los más pequeños cómo era el distrito antes. Reflexionaremos sobre el "Espacio Compartido" y cómo se han transformado nuestros barrios. Para participar, hay que traer una fotografía antigua en la que aparezcas en algún lugar del distrito, o una fotocopia de buena calidad.

### SÁBADO 21 DE SEPTIEMBRE

#### Desde las 10:00 – Parque el Paraíso

Bicicletada por la Avenida de Arcentales y juegos al finalizar en el Auditorio.

## 20 SAN BLAS- CANILLEJAS