

SITUACIÓN


**medio ambiente y movilidad MADRID**  
ÁREA DE GOBIERNO DE MEDIO AMBIENTE Y MOVILIDAD  
 EMPRESA MUNICIPAL DE TRANSPORTES DE MADRID, S.A.

PROYECTO: PROYECTO DE CONSTRUCCIÓN DE UN APARCAMIENTO DISUASORIO EN PARCELA MUNICIPAL SITUADA EN PITIS, DISTRITO FUENCARRAL - EL PARDO

TÍTULO DEL PLANO: SITUACIÓN Y EMPLAZAMIENTO

DIRECTOR DEL PROYECTO: 
 AUTOR DEL PROYECTO: 

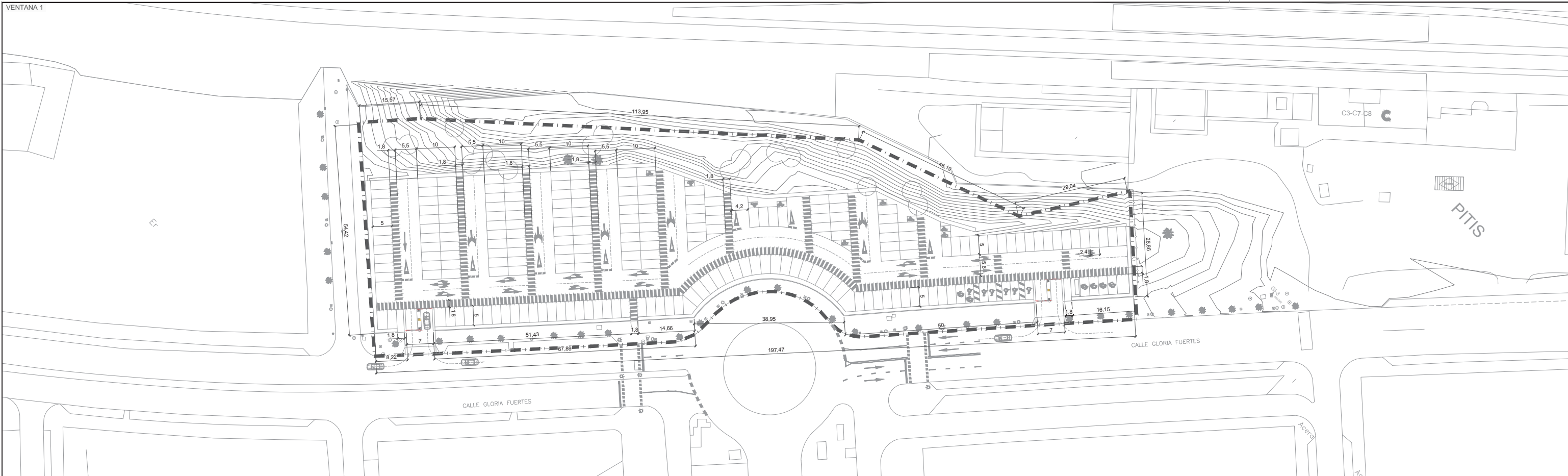

  
INGENIEROS CONSULTORES

N° PLANO: 1  
 HOJA 1 DE 1  
 ESCALA: 1/2000  
 FECHA: DICIEMBRE 2018  
Orígenes DIN-A1

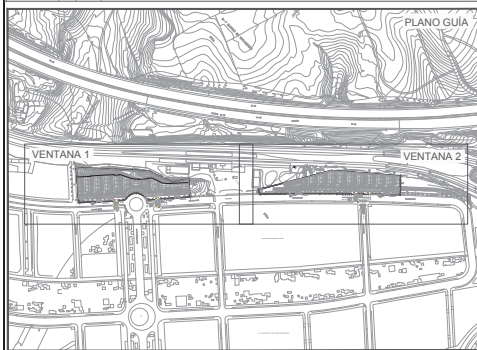
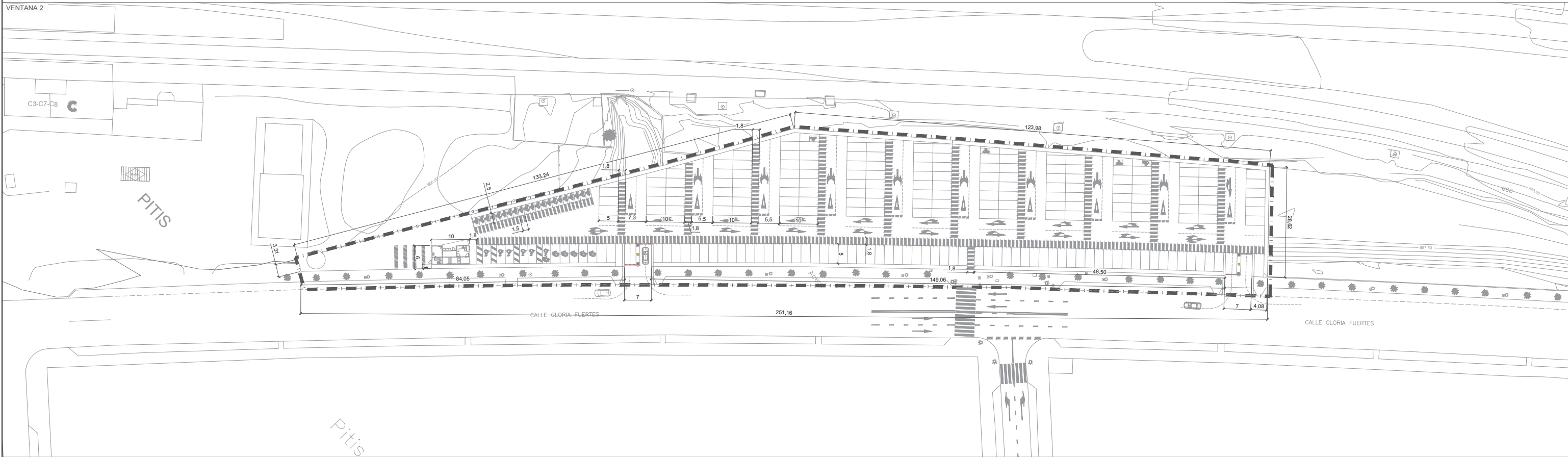


EMPLAZAMIENTO  
ESCALA 1/2000

VENTANA 1



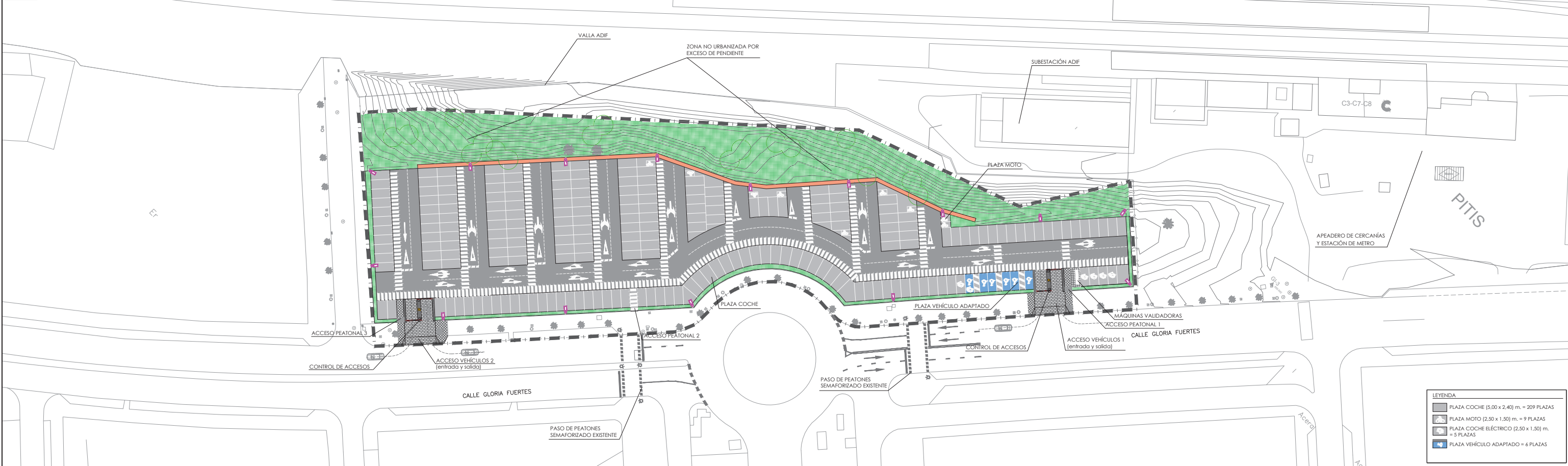
VENTANA 2



**LEYENDA**

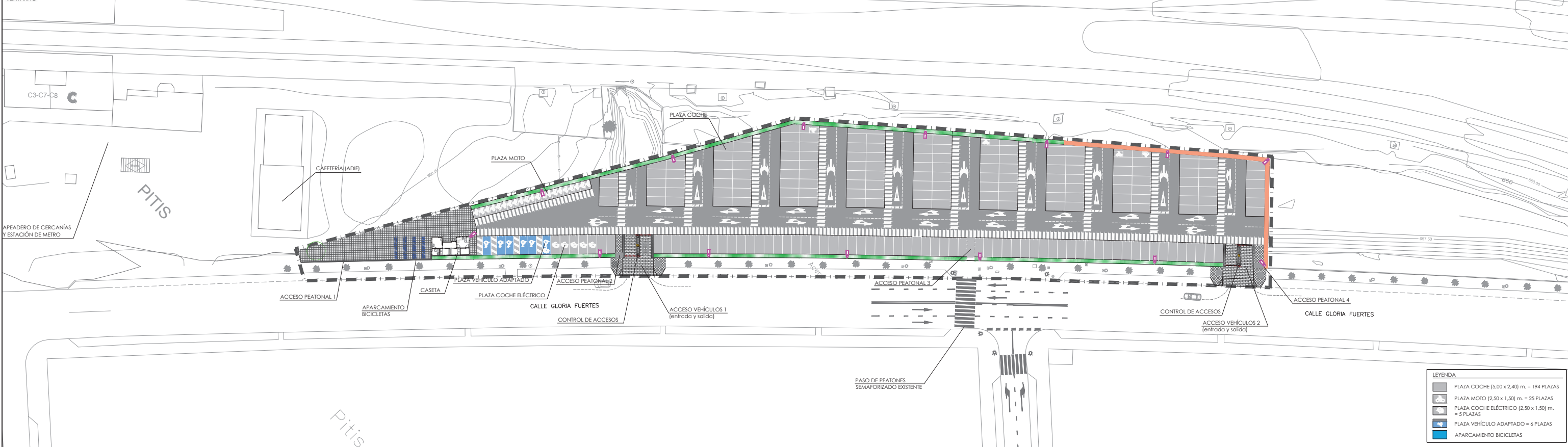
	ÁMBITO DE ACTUACIÓN
--	---------------------

 ÁREA DE GOBIERNO DE MEDIO AMBIENTE Y MOVILIDAD EMPRESA MUNICIPAL DE TRANSPORTES DE MADRID, S.A.	
<b>PROYECTO:</b> PROYECTO DE CONSTRUCCIÓN DE UN APARCAMIENTO DISUASORIO EN PARCELA MUNICIPAL SITUADA EN PITIS. DISTRITO FUENCARRAL - EL PARDO	
<b>TÍTULO DEL PLANO:</b> DEFINICIÓN GEOMÉTRICA Y REPLANTEO PLANTA GENERAL	<b>Nº PLANO:</b> 4.1 HOJA 1 DE 1
<b>DIRECTOR DEL PROYECTO:</b>	<b>AUTOR DEL PROYECTO:</b>
<b>ESCALA:</b> 1/500 Originales DIN-A1	<b>FECHA:</b> DICIEMBRE 2018



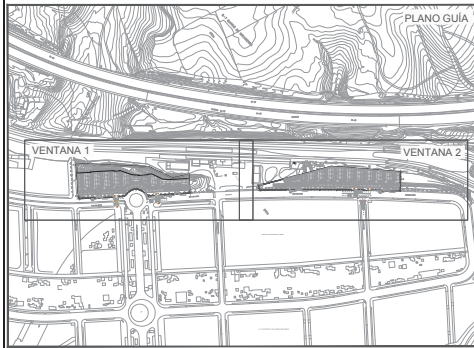
LEYENDA

[Symbol]	PLAZA COCHE (5,00 x 2,40) m. = 209 PLAZAS
[Symbol]	PLAZA MOTO (2,50 x 1,50) m. = 9 PLAZAS
[Symbol]	PLAZA COCHE ELÉCTRICO (2,50 x 1,50) m. = 5 PLAZAS
[Symbol]	PLAZA VEHÍCULO ADAPTADO = 6 PLAZAS



LEYENDA

[Symbol]	PLAZA COCHE (5,00 x 2,40) m. = 194 PLAZAS
[Symbol]	PLAZA MOTO (2,50 x 1,50) m. = 25 PLAZAS
[Symbol]	PLAZA COCHE ELÉCTRICO (2,50 x 1,50) m. = 5 PLAZAS
[Symbol]	PLAZA VEHÍCULO ADAPTADO = 6 PLAZAS
[Symbol]	APARCAMIENTO BICICLETAS



LEYENDA

[Symbol]	ÁMBITO DE ACTUACIÓN
[Symbol]	MURO WALL
[Symbol]	CALZADA DE MBC
[Symbol]	PLAZAS HORMIGÓN POROSO (APARCAMIENTO)
[Symbol]	ZONA VERDE
[Symbol]	ADOQUÍN PREFABRICADO (ACCESO APARCAMIENTO)
[Symbol]	BALDOSA HIDRÁULICA (ACCESOS)
[Symbol]	LUMINARIA LUMA 116W SOBRE COLUMNA TRONCOCÓNICA 12m.

**medio ambiente y movilidad MADRID**  
 ÁREA DE GOBIERNO DE MEDIO AMBIENTE Y MOVILIDAD  
 EMPRESA MUNICIPAL DE TRANSPORTES DE MADRID, S.A.

PROYECTO: PROYECTO DE CONSTRUCCIÓN DE UN APARCAMIENTO DISUASORIO EN PARCELA MUNICIPAL SITUADA EN PISIS, DISTRITO FUENCARRAL - EL PARDO

TÍTULO DEL PLANO: IMAGEN FINAL

Nº PLANO: 16  
 HOJA 1 DE 1

ESCALA: 1/500  
 Originales DIN-A1

FECHA: DICIEMBRE 2018

DIRECTOR DEL PROYECTO: AUTOR DEL PROYECTO:

FIL: LUCIANO ANDRÉS ALEGRE FIL: JUAN ASENSIO AMAGO

**tec4**  
 INGENIEROS CONSULTORES

0 2,5 5 7,5 10m