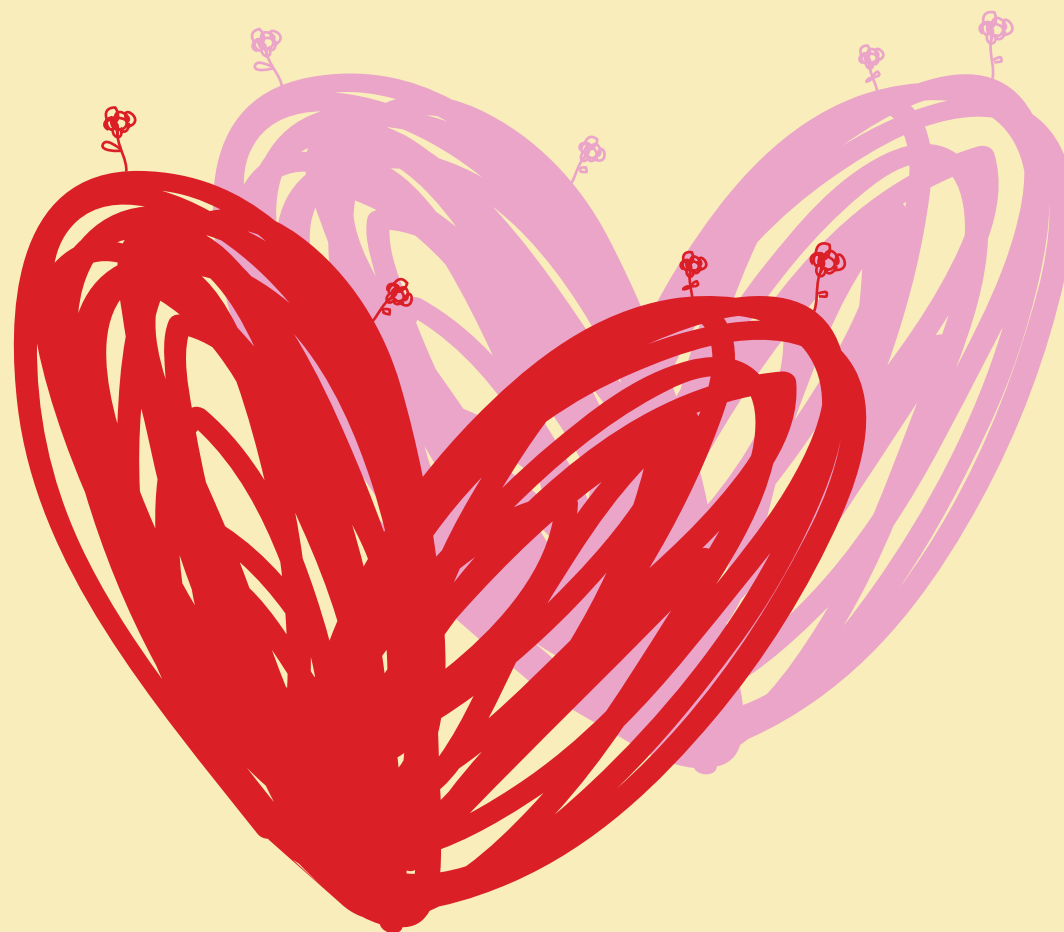


La violencia machista es uno de los problemas más graves que sufre nuestra ciudad. En lo que llevamos de año, cuatro mujeres y una bebé han sido asesinadas en Madrid, y en 2016 fueron registradas más de 12.000 denuncias. Estos datos son solo la punta del iceberg, representan una pequeña parte de la realidad que viven muchas mujeres cada día.

En esta guía encontrarás información útil sobre la red de recursos municipales de prevención y atención. Infórmate y súmate a la campaña 'Barrios por los buenos tratos'. Con la implicación de todos y todas conseguiremos acabar con las violencias machistas.

# Barrios por los Buenos Tratos



#ContraViolenciasMachistas

# Red de espacios de empoderamiento y prevención de la violencia machista:

En Madrid existen los Espacios de Igualdad, un recurso comunitario en el que encontrarás más información acerca de cómo puedes implicarte para promover los buenos tratos y prevenir la violencia machista en tu entorno. Se trata de equipamientos integrales, dirigidos a favorecer la participación social de las mujeres y su desarrollo personal, a través de actividades de fomento de la autonomía social, económica y laboral de las mujeres que participan en ellos. En los Espacios de Igualdad se ofrecen, además, procesos de acompañamiento individual y grupal a mujeres ante las relaciones de desigualdad entre mujeres y hombres y sus consecuencias.

## Actualmente existen ocho Espacios de Igualdad:

### Espacio de Igualdad Clara Campoamor

Dirección: María Martínez Oviol, 12; Villaverde.  
Teléfono: 917 109 719

### Espacio de Igualdad María de Maeztu

Dirección: Comandante Fontanes, 8; Carabanchel  
Teléfono: 914 281 185

### Espacio de Igualdad Hermanas Mirabal

Dirección: Bravo Murillo, 133 (entrada por c/ Juan Pantoja). Chamberí.  
Teléfono: 915 345 365

### Espacio de Igualdad Juana Doña

Dirección: Paseo de la Chopera/Recinto de la Casa del Reloj; Arganzuela.  
Teléfono: 915 881 718

### Espacio de Igualdad Dulce Chacón

Dirección: Mareas, 34; Villaverde Alto.  
Teléfono: 917 952 421

### Espacio de Igualdad María Zambrano

Dirección: Andrés Mellado, 44; Chamberí.  
Teléfono: 915 430 385

### Espacio de Igualdad María Telo

Dirección: Camino de Vinateros, 51; Moratalaz.  
Teléfono: 914 300 875

### Espacio de Igualdad Gloria Fuertes

Dirección: avenida Real, 12-14; Vicálvaro.  
Teléfono: 917 601 935

## Red especializada de servicios de atención integral a víctimas de violencia de género en la pareja o expareja:

El Ayuntamiento dispone de una red de servicios especializados que ofrece gratuitamente apoyo jurídico, psicológico y social a las mujeres víctimas de violencia en la pareja o expareja y a sus hijos e hijas, así como alojamiento de emergencia para dar respuesta a necesidades de protección inmediata.

Puedes acceder a estos servicios sin necesidad de interponer denuncia o de disponer de medidas judiciales de protección, incluso si todavía no tienes tomada la decisión de ruptura con tu pareja.

Contacta a través del **S.A.V.G. 24 HORAS**. Servicio de Atención a Mujeres Víctimas de Violencia de Género. Teléfono gratuito: **900 222 100** (indicando que deseas hablar con el equipo técnico de este servicio, sin necesidad de ningún dato de identificación, si así lo deseas)  
Email: [savg24h@madrid.es](mailto:savg24h@madrid.es).

También puedes acceder a través de los Puntos Municipales I y II del Observatorio Regional contra la Violencia de Género:

Servicio telefónico de información y de asesoramiento jurídico en materia de violencia de género: **016**

Teléfono de atención general (con derivación a red especializada o Espacios de Igualdad): **010**

### Punto Municipal I

Teléfono: 914 061 658

Email:

[puntomunicipalop@madrid.es](mailto:puntomunicipalop@madrid.es)

Atiende a los distritos de Barajas, Centro, Chamartín, Chamberí, Ciudad Lineal, Fuencarral-El Pardo, Hortaleza, Moncloa-Aravaca, Moratalaz, Retiro, Salamanca, San Blas, Tetuán y Vicálvaro.

### Punto Municipal II

Teléfono: 914 722 001

Email:

[puntomunicipalop2@madrid.es](mailto:puntomunicipalop2@madrid.es)

Atiende a los distritos de Arganzuela, Carabanchel, Latina, Puente de Vallecas, Usera, Villa de Vallecas y Villaverde.

Cuando necesites protección o atención en la emergencia, contacta con **112 EMERGENCIAS** o con el **900 222 100** que te conectará con los siguientes servicios municipales:

**S.A.V.G. 24 HORAS** Atención de emergencia 24 horas, los 365 días del año. Apoyo en el proceso de identificación de la violencia y toma de decisiones. En caso de necesitar protección inmediata, alojamiento protegido en Centros de Emergencia. Acceso al resto de los servicios especializados.

**U.A.P.M.** Unidad de Atención y Protección a las Mujeres, a los Menores y a las Personas Mayores de Policía Municipal. Paseo de la Chopera, 4.

Tienes toda la información en:

[buenostratos.madrid.es](http://buenostratos.madrid.es)