



**PRESENTACIÓN PROYECTO  
CENTRO DOTACIONAL  
CALLE FÚCAR**

---

**12 | 07 | 17 - 21:00H**

**ACCESO LIBRE por C/ Costanilla de los Desamparados**

---

**JORGE GARCÍA CASTAÑO**  
Concejal Presidente del Distrito Centro

**CARLOS SÁNCHEZ MATO**  
Delegado del Área de Economía y Hacienda

**ALFONSO MURGA**  
Arquitecto municipal de la D.G de Patrimonio

 distrito  
centro | MADRID

Presentación pública

EDIFICIO DOTACIONAL MIXTO EN COSTANILLA DE LOS DESAMPARADOS 15 Y FUCAR 6 Y 8 EN MADRID. PROYECTO

## 1. IMPLANTACION URBANISTICA, Integración en el tejido urbano del casco histórico

La integración de este edificio dotacional y de servicios se plantea mediante una intervención armoniosa y coherente con los volúmenes, los espacios y el viario del casco histórico.

El proyecto mantiene y potencia el carácter de la manzana cerrada perimetralmente por edificación y dotada de espacios libres en su interior ,dentro del entramado histórico, tal como nos muestran la cartografía de Madrid desde el siglo XVII.



**1.622**  
Antonio Marcelli

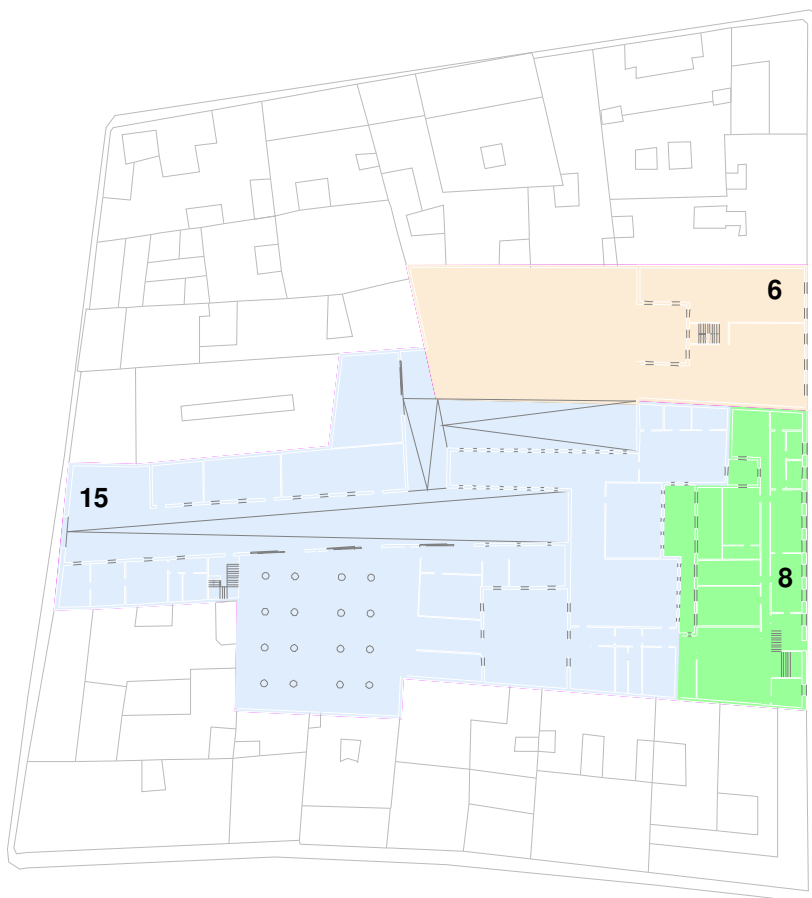


**1.830**  
Leon Gil del Palacio

Presentación pública

EDIFICIO DOTACIONAL MIXTO EN COSTANILLA DE LOS DESAMPARADOS 15 Y FUCAR 6 Y 8 EN MADRID. PROYECTO

## ESTADO DEL CANTÓN PREVIO A LA DEMOLICIÓN.. Instalaciones municipales de limpieza

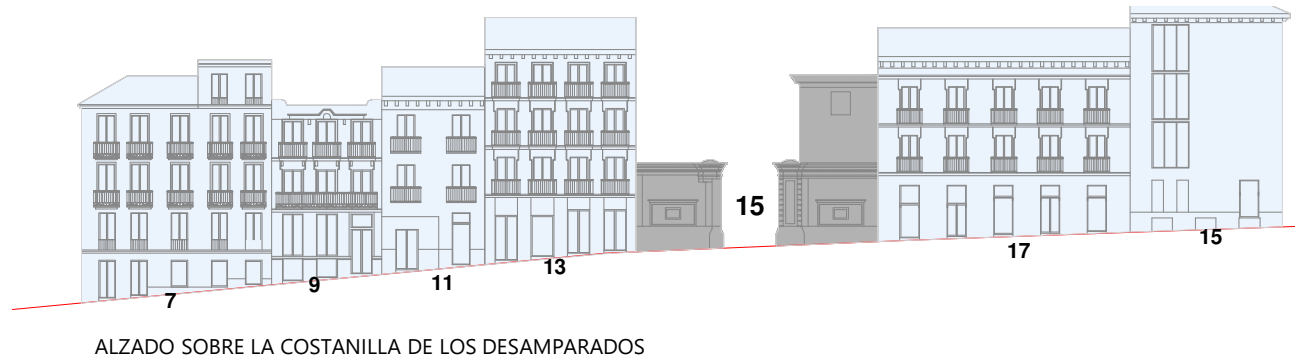


FOTOGRAFIAS DEL ESTADO ACTUAL DEL CANTON DE LIMPIEZA EN COSTANILLA DE LOS DESAMPARADOS 15

Presentación pública

EDIFICIO DOTACIONAL MIXTO EN COSTANILLA DE LOS DESAMPARADOS 15 Y FUCAR 6 Y 8 EN MADRID. PROYECTO

## ESTADO PREVIO A LA DEMOLICIÓN



FOTOS DEL ESTADO ACTUAL COSTANILLA DE LOS DESAMPARADOS 15 – FUCAR 6 Y 8

Presentación pública

EDIFICIO DOTACIONAL MIXTO EN COSTANILLA DE LOS DESAMPARADOS 15 Y FUCAR 6 Y 8 EN MADRID. PROYECTO



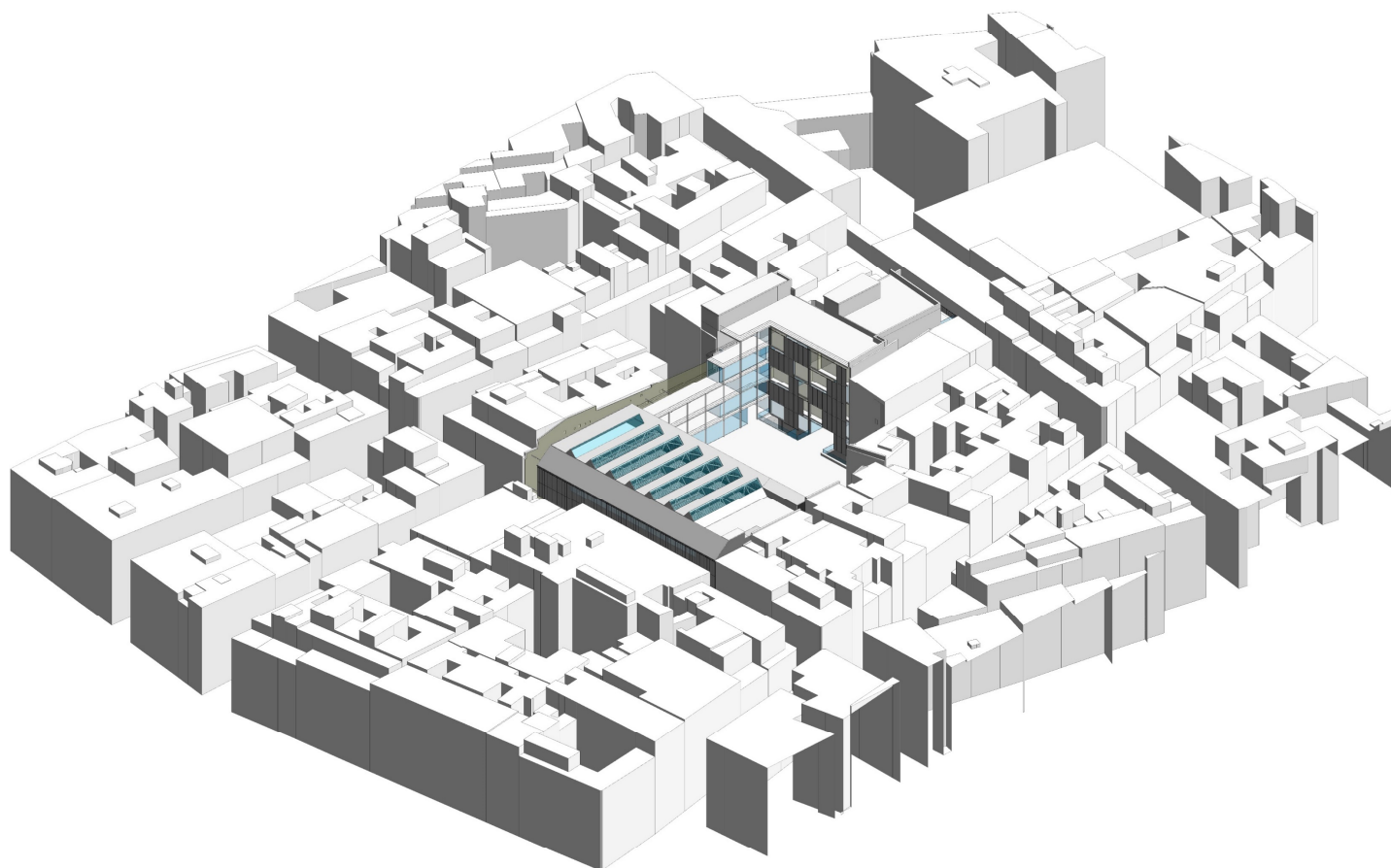
2016 / 2017 . PROCESO DE DEMOLICIÓN, LEVANTAMIENTOS Y ESTUDIOS.



Presentación pública

EDIFICIO DOTACIONAL MIXTO EN COSTANILLA DE LOS DESAMPARADOS 15 Y FUCAR 6 Y 8 EN MADRID. PROYECTO

## 2- INTEGRACIÓN



Presentación pública

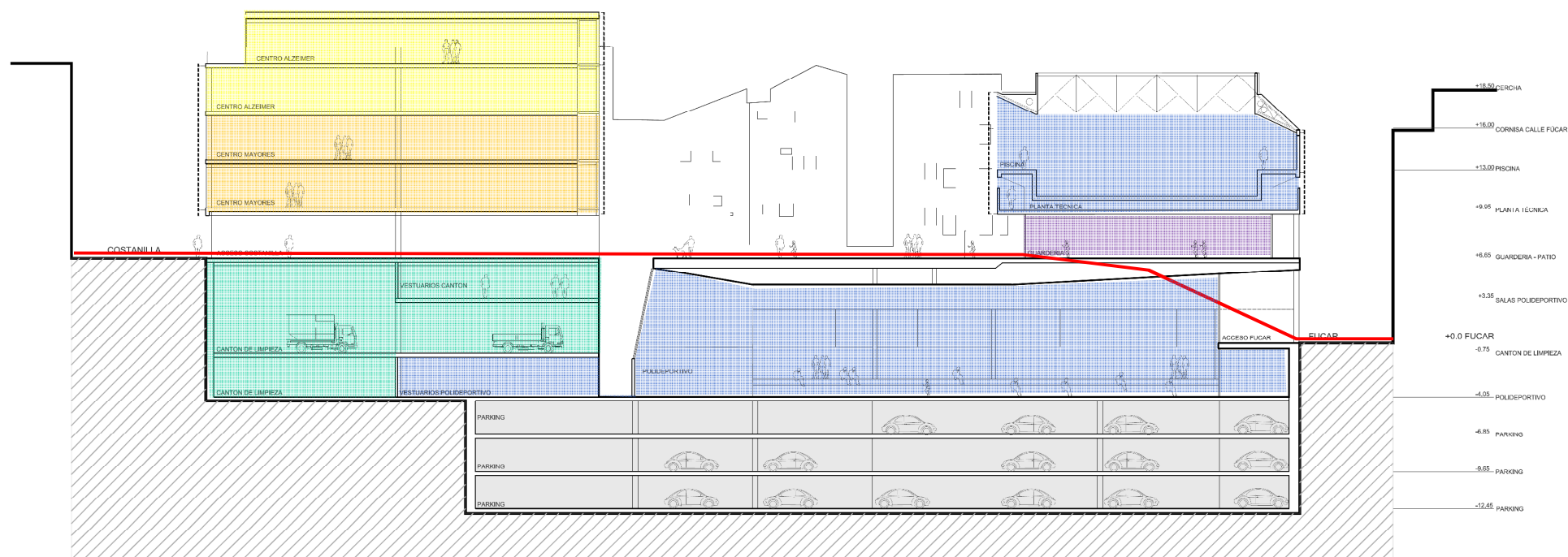
EDIFICIO DOTACIONAL MIXTO EN COSTANILLA DE LOS DESAMPARADOS 15 Y FUCAR 6 Y 8 EN MADRID. PROYECTO







## 2. PROGRAMA . Usos, ubicación, accesos, compatibilidad funcional y ambiental

Programa de necesidades, el nuevo edificio dotacional de Costanilla de los Desamparados 15 – Fucar 6 y 8 debe integrar cinco usos claramente diferenciados:

- I Centro de Día para Personas mayores con deterioro físico. CDF. 1.598,20.- m2**  
Se estima un número de viviendas en torno a 65 unidades, con unidades de 40m2 o 85 unidades de 25m2
- II Centro de día para personas mayores con deterioro cognitivo tipo Alzheimer. 1.213,30.-m2**  
Se estima un número de viviendas en torno a 65 unidades, con unidades de 40m2 o 85 unidades de 25m2
- III Escuela Infantil. 1.215,49.- m2**  
La dotación de Escuela infantil es muy necesaria en esta zona. Se incluye una escuela infantil para 100 niños.
- IV Instalaciones deportivas. Pista Polideportiva. Salas de actividades . Piscina cubierta. 5.363,65.-m2**  
El proyecto incluye una piscina cubierta de dimensiones homologadas para competición, dotada de todos los servicios e instalaciones preceptivas y además salas de actividades deportivas colectivas y una pista polideportiva
- V Instalaciones del Cantón de Limpieza. 1.786,06.-m2**  
Se reestructuran las instalaciones del cantón de limpieza considerando la optimización de los espacios para adecuarlos a los medios actuales y en previsión del crecimiento futuro de las necesidades de la instalación.
- VI Aparcamiento multimodal. Sistemas técnicos. 8.017.- m2**  
Dotación de plazas de aparcamiento para residentes en sus modalidades de vehículos tipo turismo, motocicletas y bicicletas. Recarga de vehículos eléctricos. Se ofrece a los usuarios la posibilidad de disponer de varios vehículos y modos de vehículo compartido, para que puedan racionalizar los medios de desplazamiento individual. Se estima un número de plazas de aparcamiento en torno a 200 vehículos, 100 motocicletas y 100 bicicletas.

### 3. PROYECTO. Rescate de espacio público



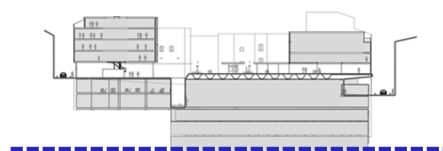
	Aparcamiento	<b>8.017,23 m<sup>2</sup></b>
	Cantón de limpieza	<b>1.786,06 m<sup>2</sup></b>
	Polideportivo y piscina	<b>5.363,65 m<sup>2</sup></b>
	Centro de Mayores	<b>1.598,20 m<sup>2</sup></b>
	Centro de Alzheimer	<b>1.213,30 m<sup>2</sup></b>
	Escuela Infantil	<b>1.215,49 m<sup>2</sup></b>







Sección

Presentación pública

EDIFICIO DOTACIONAL MIXTO EN COSTANILLA DE LOS DESAMPARADOS 15 Y FUCAR 6 Y 8 EN MADRID. PROYECTO



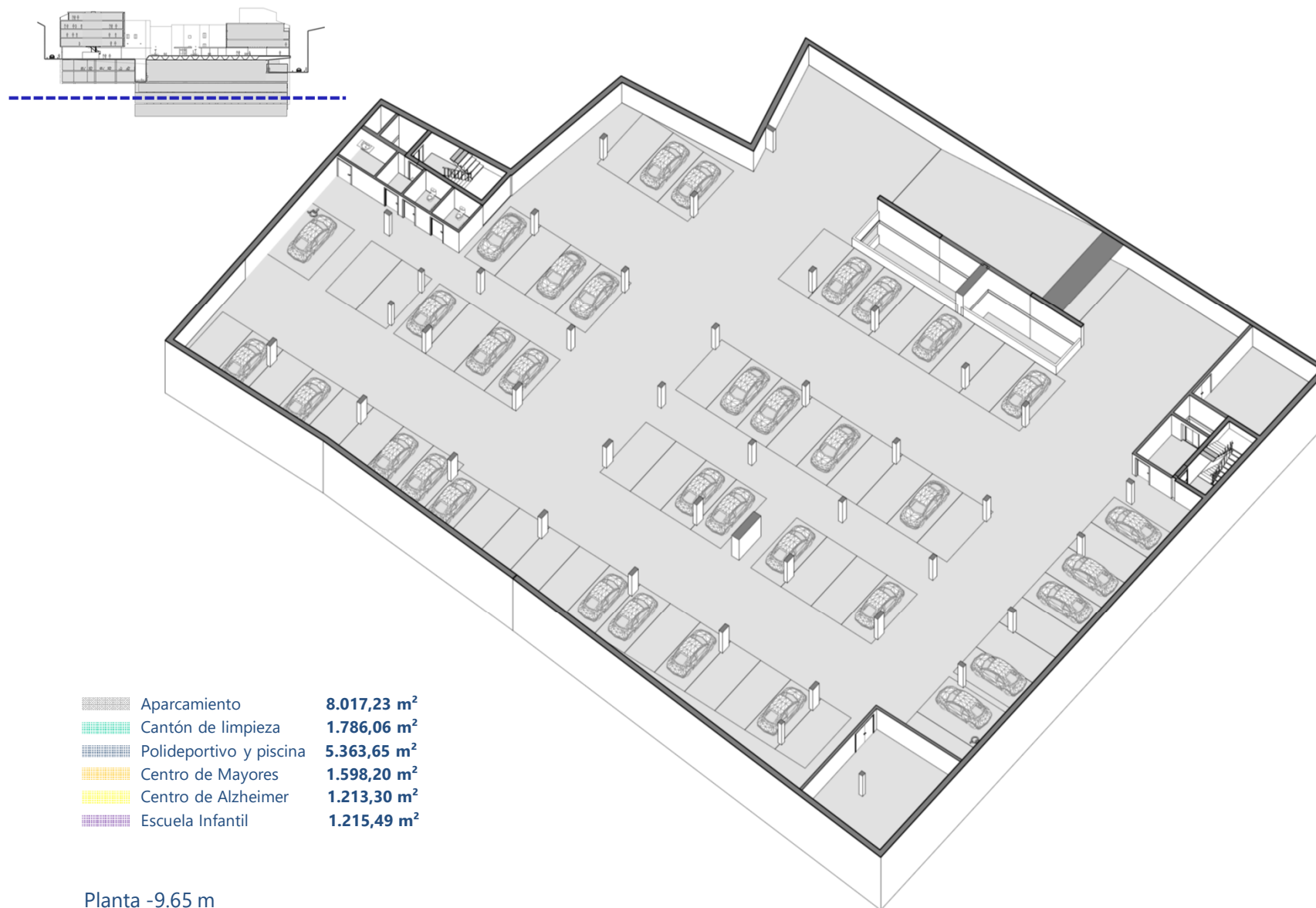


	Aparcamiento	<b>8.017,23 m<sup>2</sup></b>
	Cantón de limpieza	<b>1.786,06 m<sup>2</sup></b>
	Polideportivo y piscina	<b>5.363,65 m<sup>2</sup></b>
	Centro de Mayores	<b>1.598,20 m<sup>2</sup></b>
	Centro de Alzheimer	<b>1.213,30 m<sup>2</sup></b>
	Escuela Infantil	<b>1.215,49 m<sup>2</sup></b>

Planta -12.45 m

Presentación pública

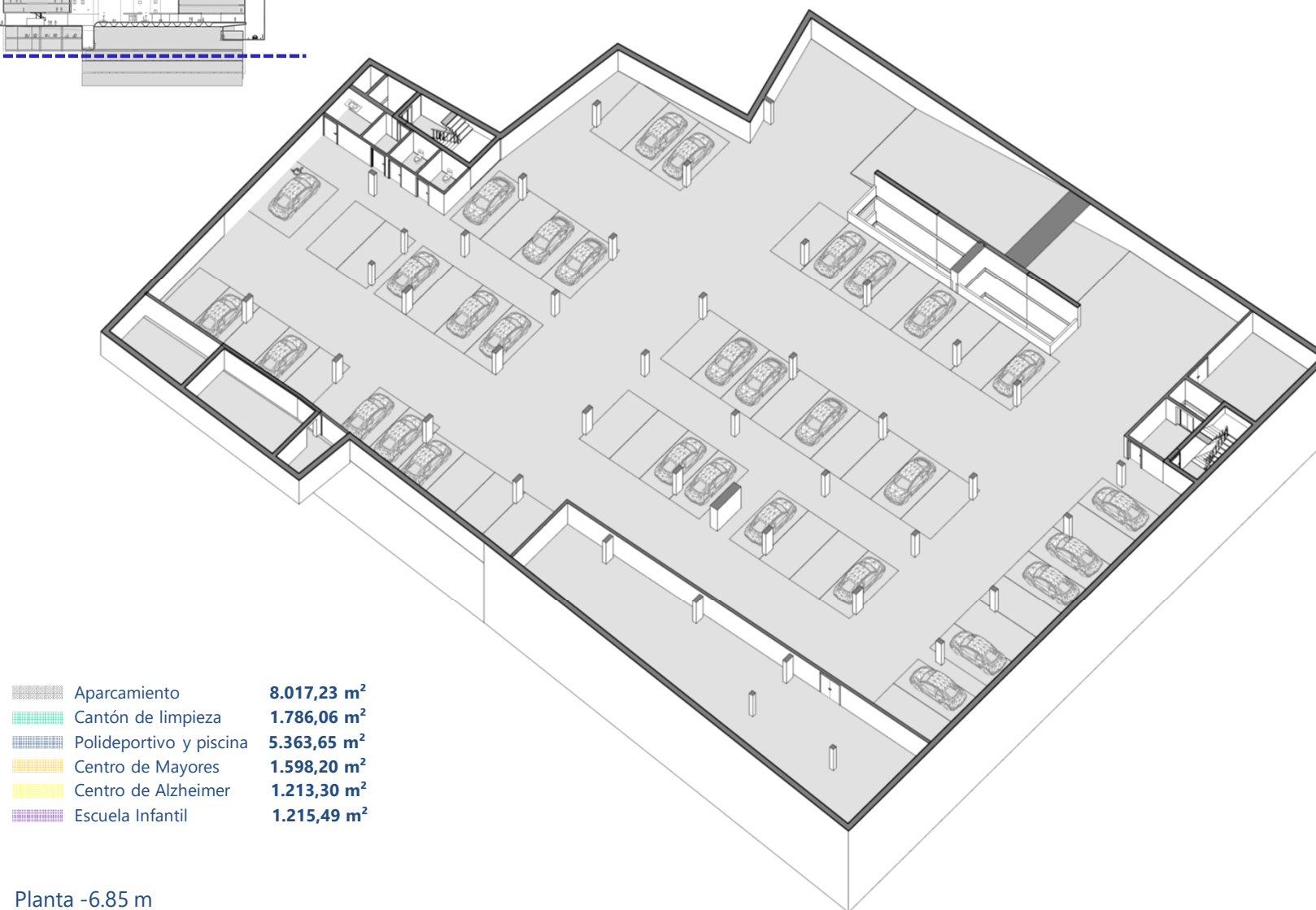
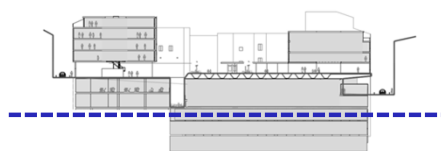
EDIFICIO DOTACIONAL MIXTO EN COSTANILLA DE LOS DESAMPARADOS 15 Y FUCAR 6 Y 8 EN MADRID. PROYECTO



Planta -9.65 m

Presentación pública

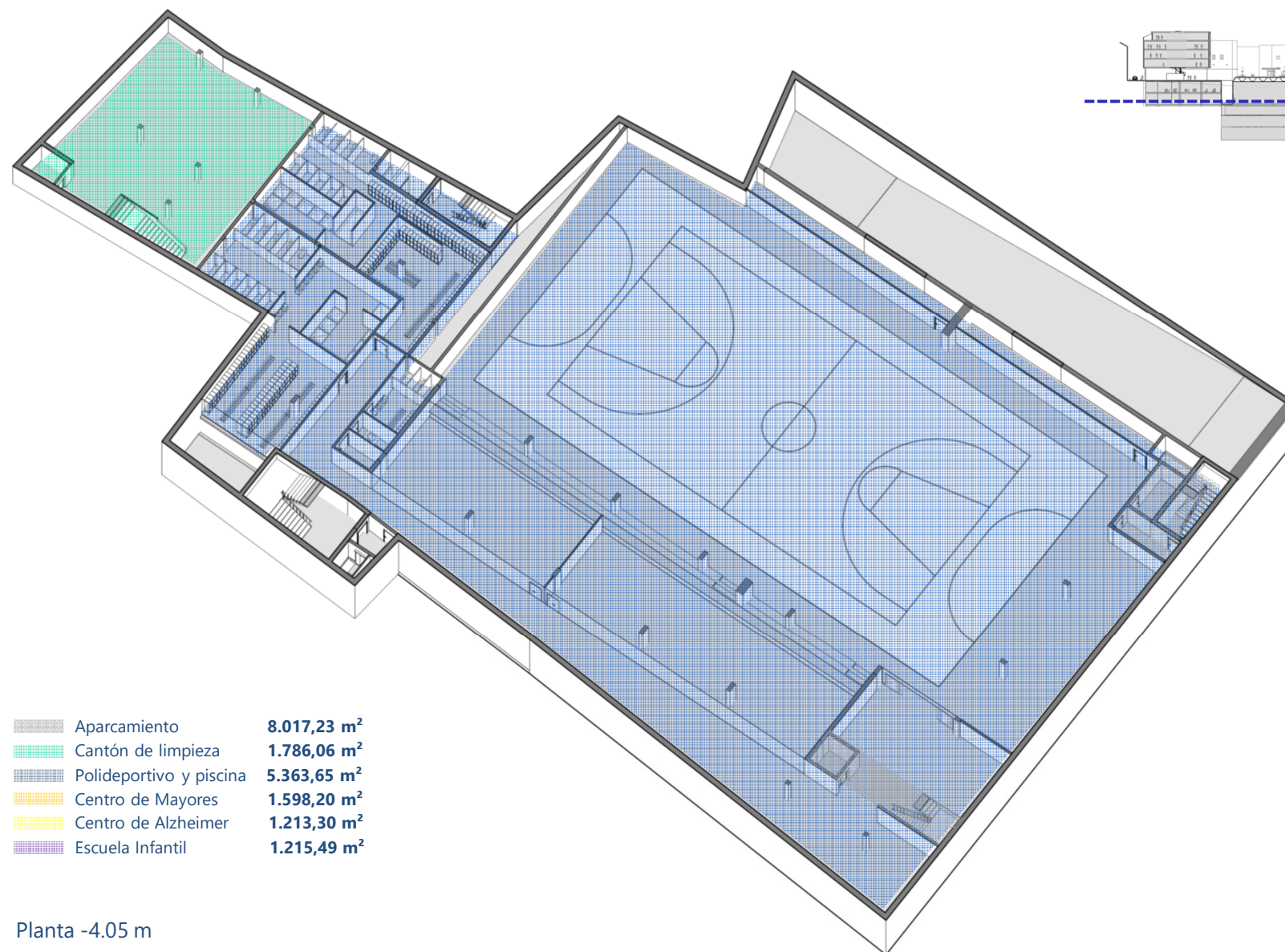
EDIFICIO DOTACIONAL MIXTO EN COSTANILLA DE LOS DESAMPARADOS 15 Y FUCAR 6 Y 8 EN MADRID. PROYECTO



Planta -6.85 m

Presentación pública

EDIFICIO DOTACIONAL MIXTO EN COSTANILLA DE LOS DESAMPARADOS 15 Y FUCAR 6 Y 8 EN MADRID. PROYECTO

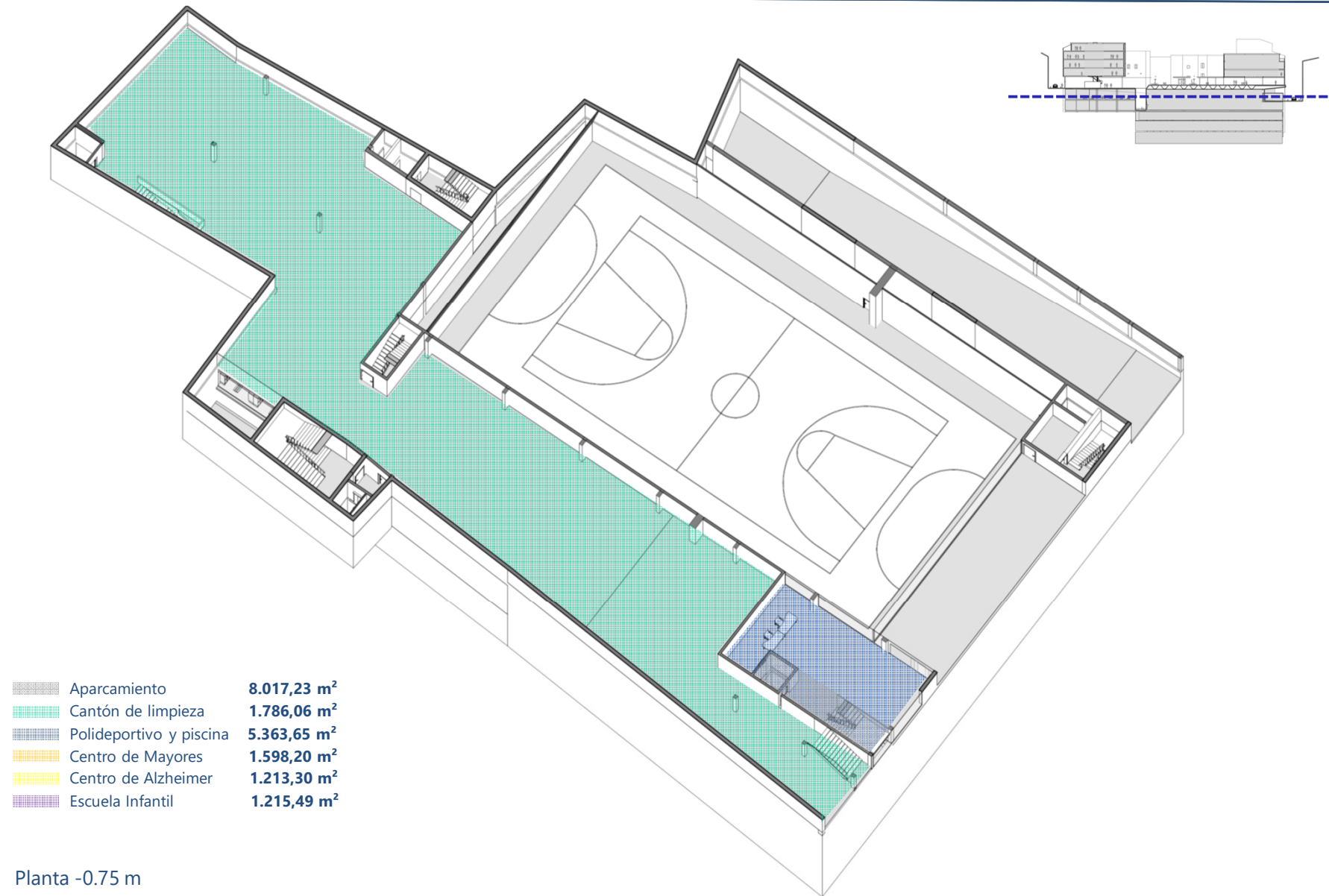


Planta -4.05 m

Presentación pública

EDIFICIO DOTACIONAL MIXTO EN COSTANILLA DE LOS DESAMPARADOS 15 Y FUCAR 6 Y 8 EN MADRID. PROYECTO

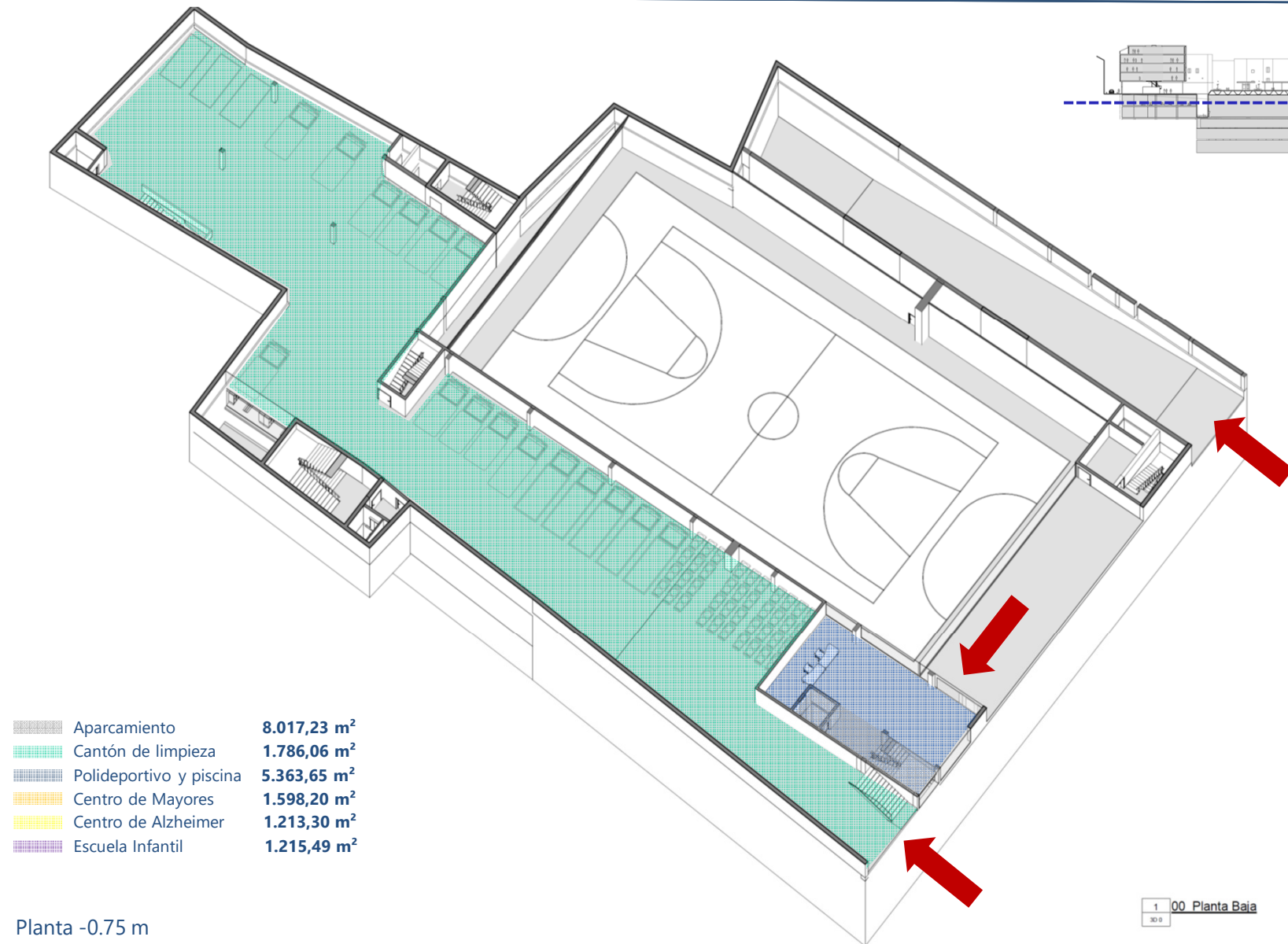


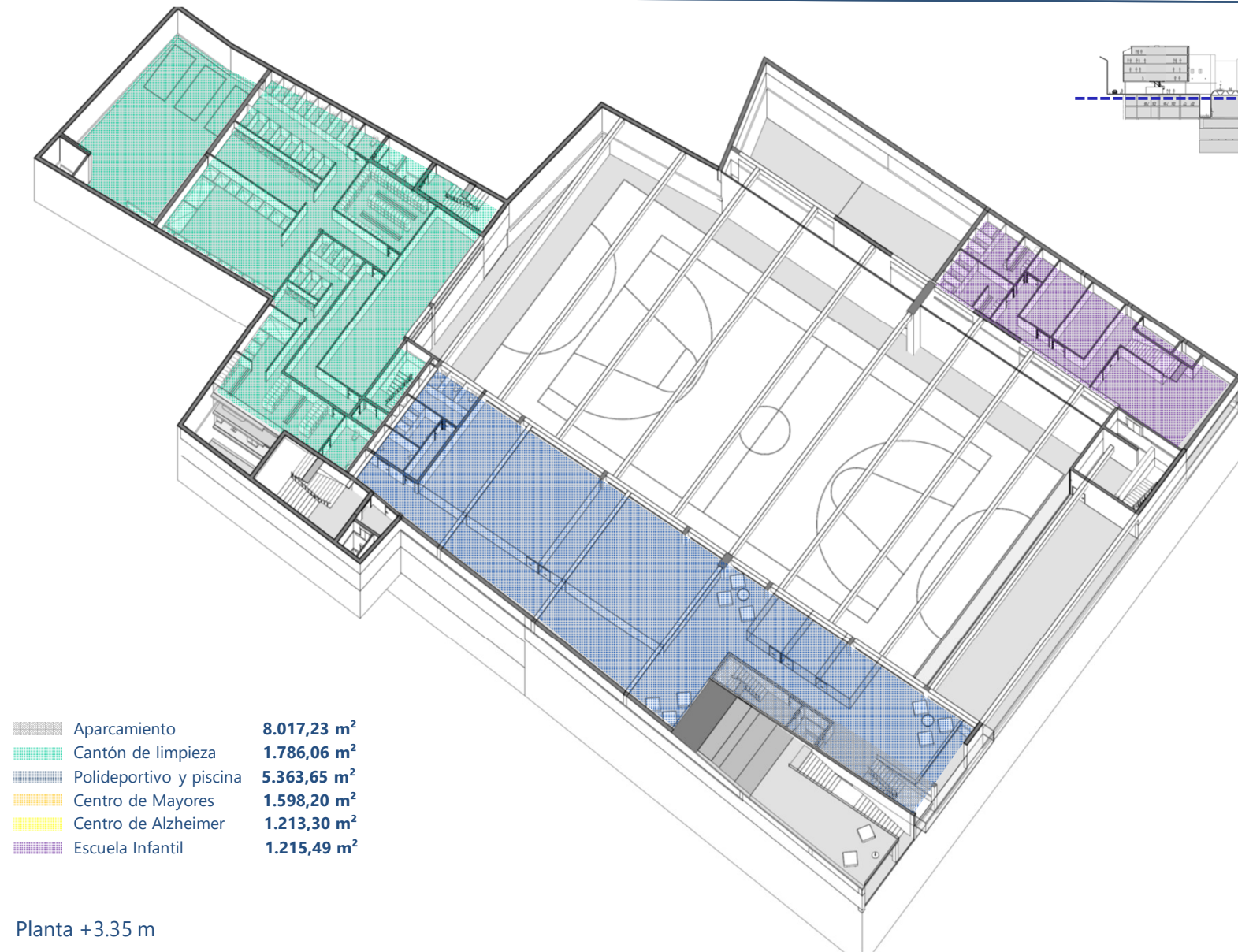


Planta -0.75 m

Presentación pública

EDIFICIO DOTACIONAL MIXTO EN COSTANILLA DE LOS DESAMPARADOS 15 Y FUCAR 6 Y 8 EN MADRID. PROYECTO



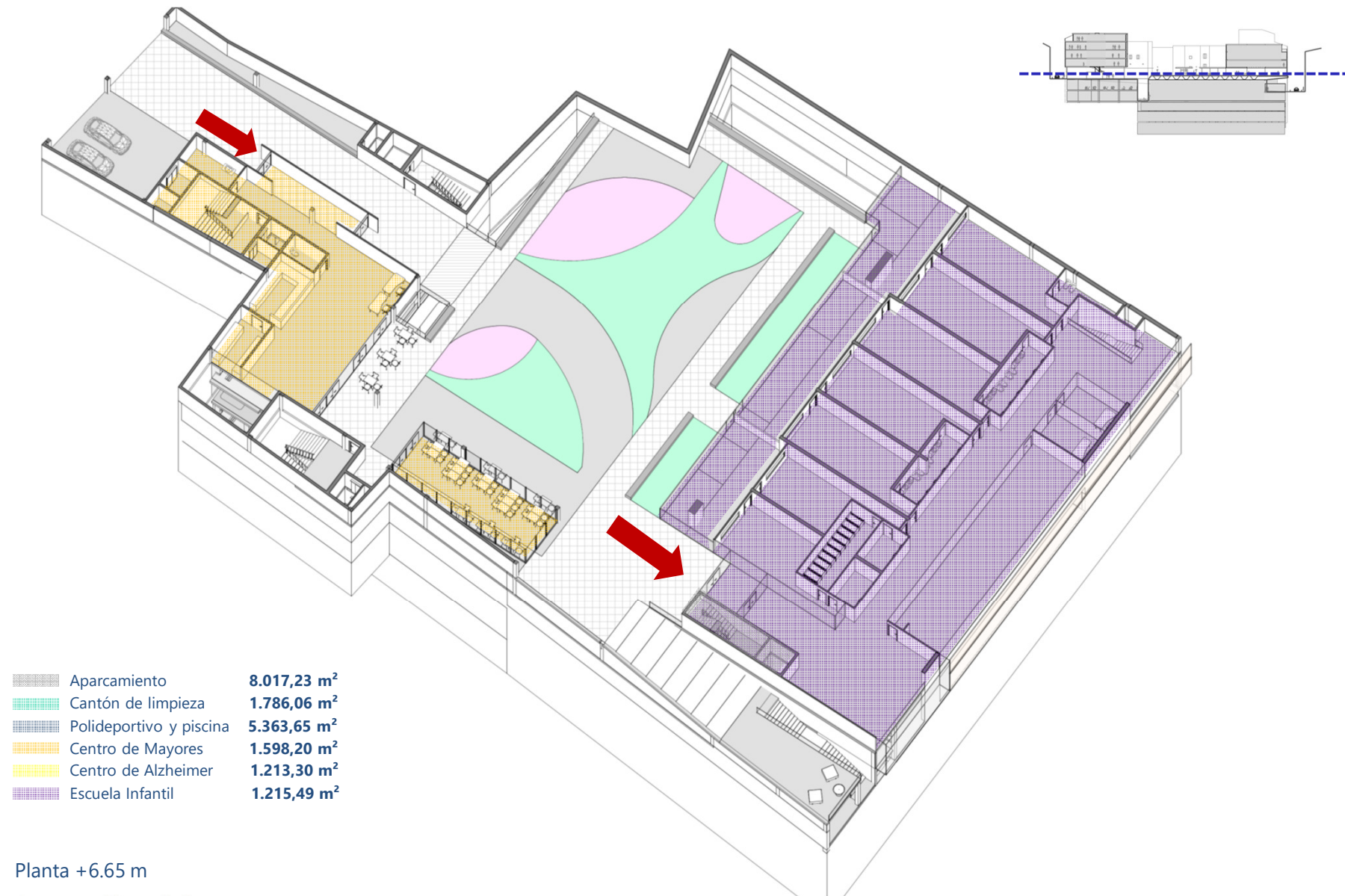


Planta +3.35 m

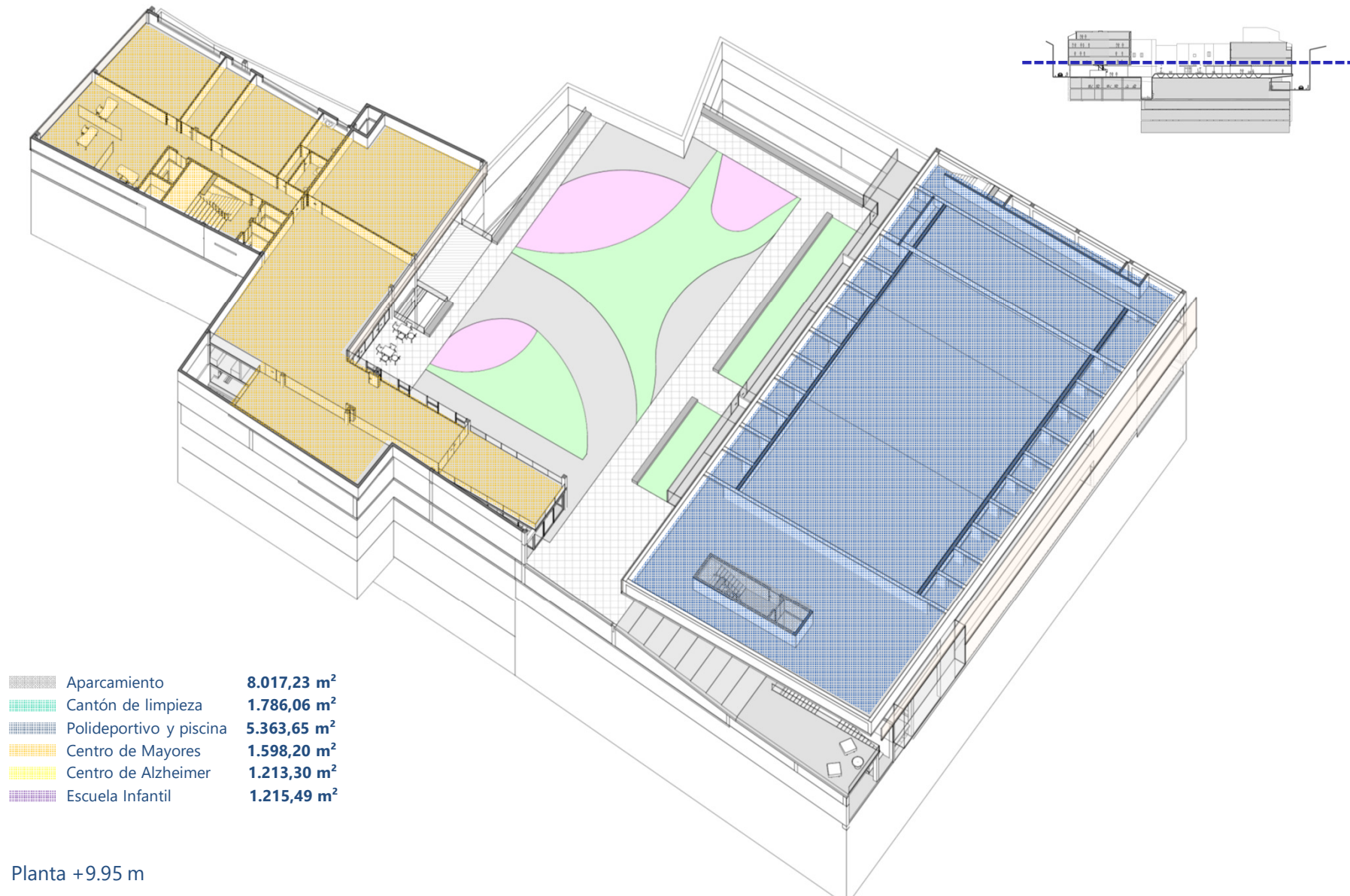
Presentación pública

EDIFICIO DOTACIONAL MIXTO EN COSTANILLA DE LOS DESAMPARADOS 15 Y FUCAR 6 Y 8 EN MADRID. PROYECTO





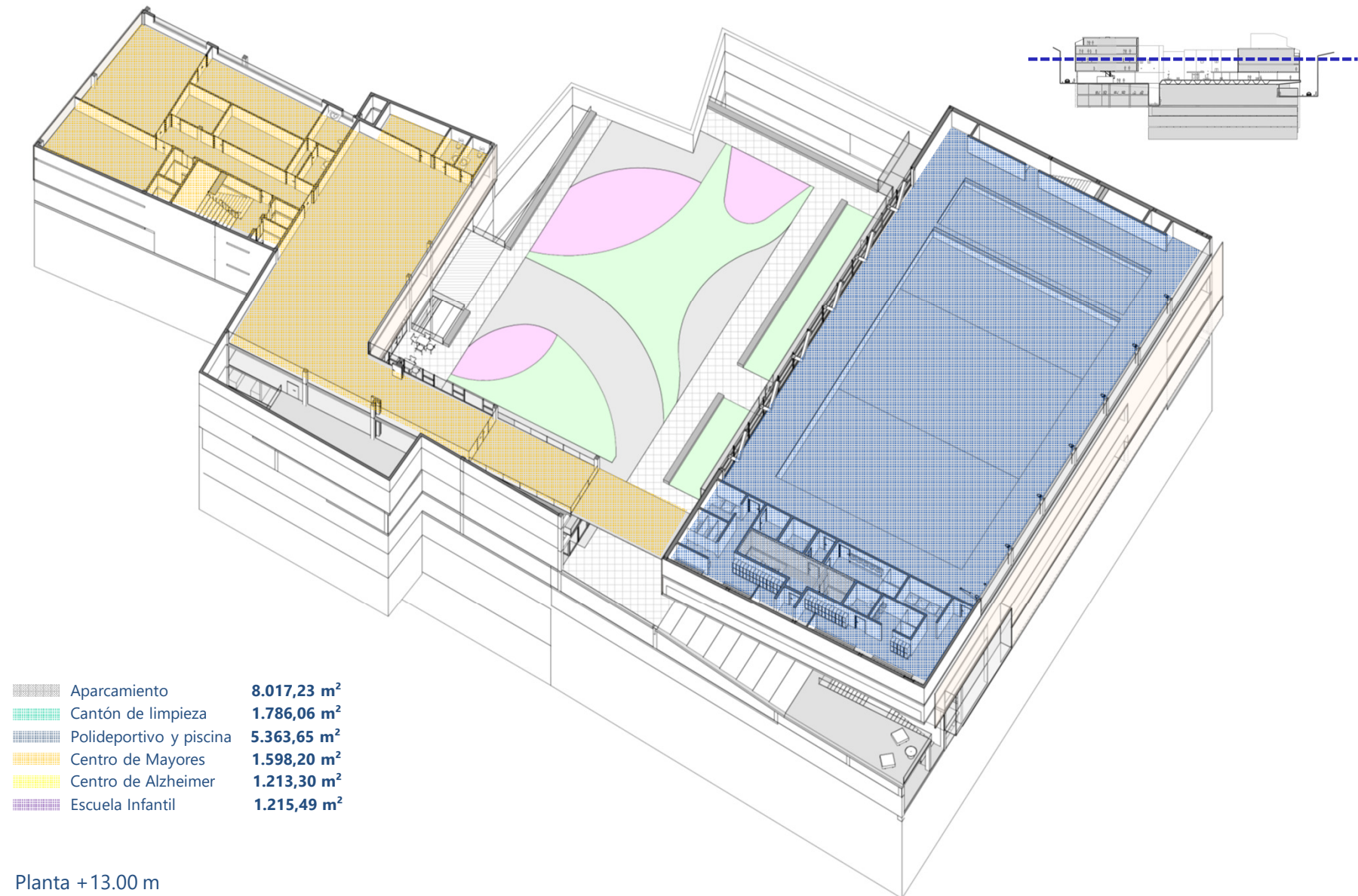




Planta +9.95 m

Presentación pública

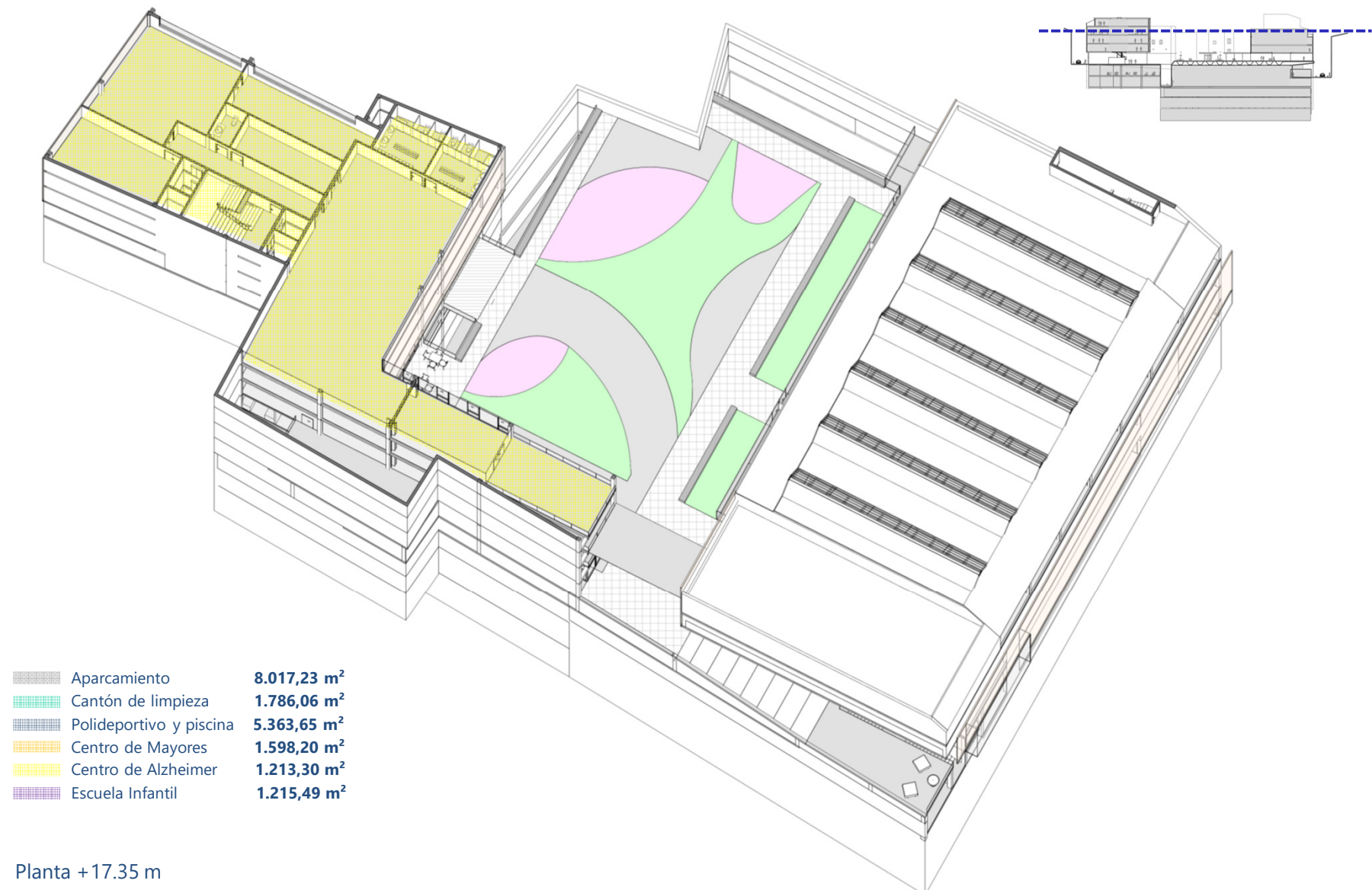
EDIFICIO DOTACIONAL MIXTO EN COSTANILLA DE LOS DESAMPARADOS 15 Y FUCAR 6 Y 8 EN MADRID. PROYECTO



Planta +13.00 m

Presentación pública

EDIFICIO DOTACIONAL MIXTO EN COSTANILLA DE LOS DESAMPARADOS 15 Y FUCAR 6 Y 8 EN MADRID. PROYECTO

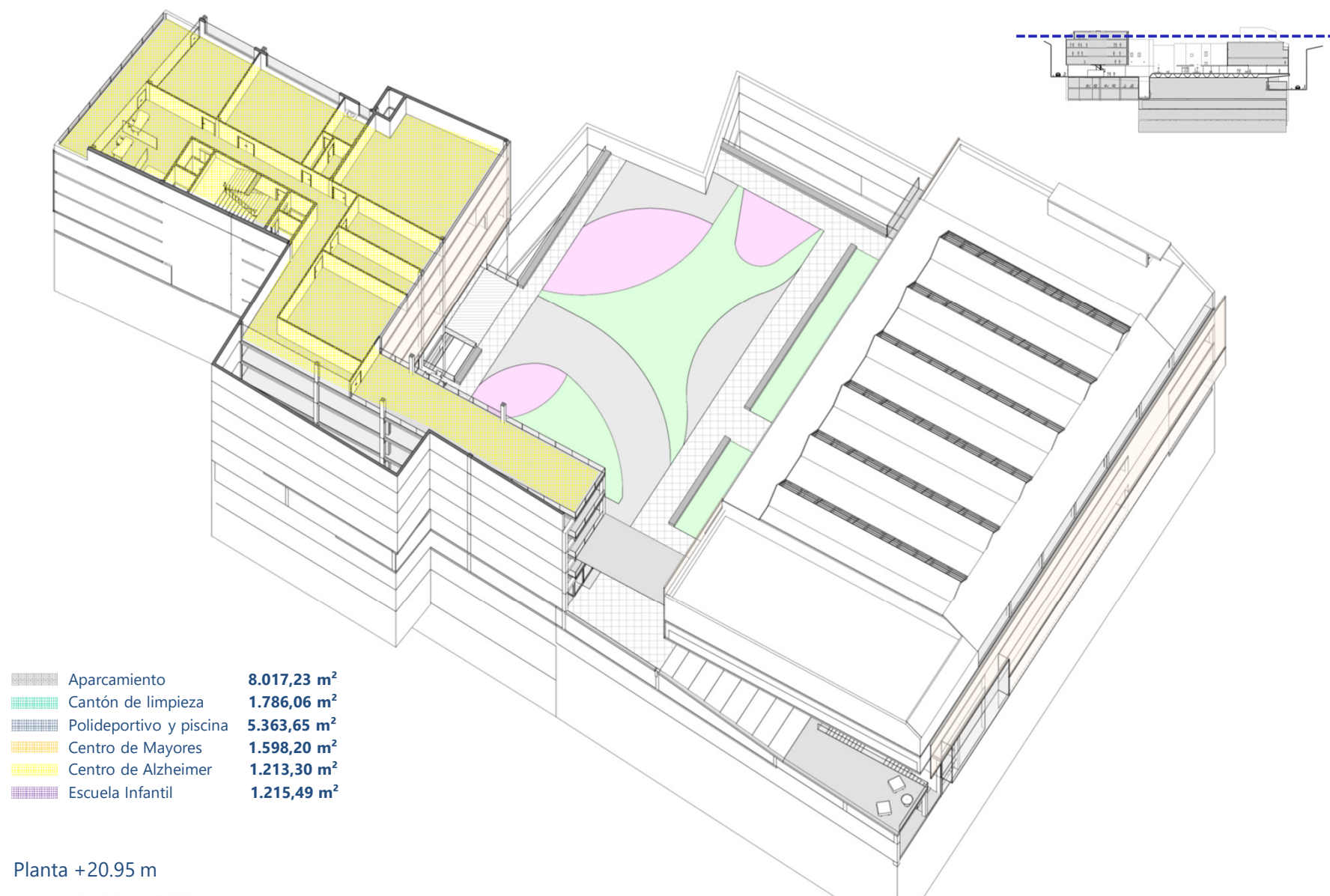


Planta +17.35 m

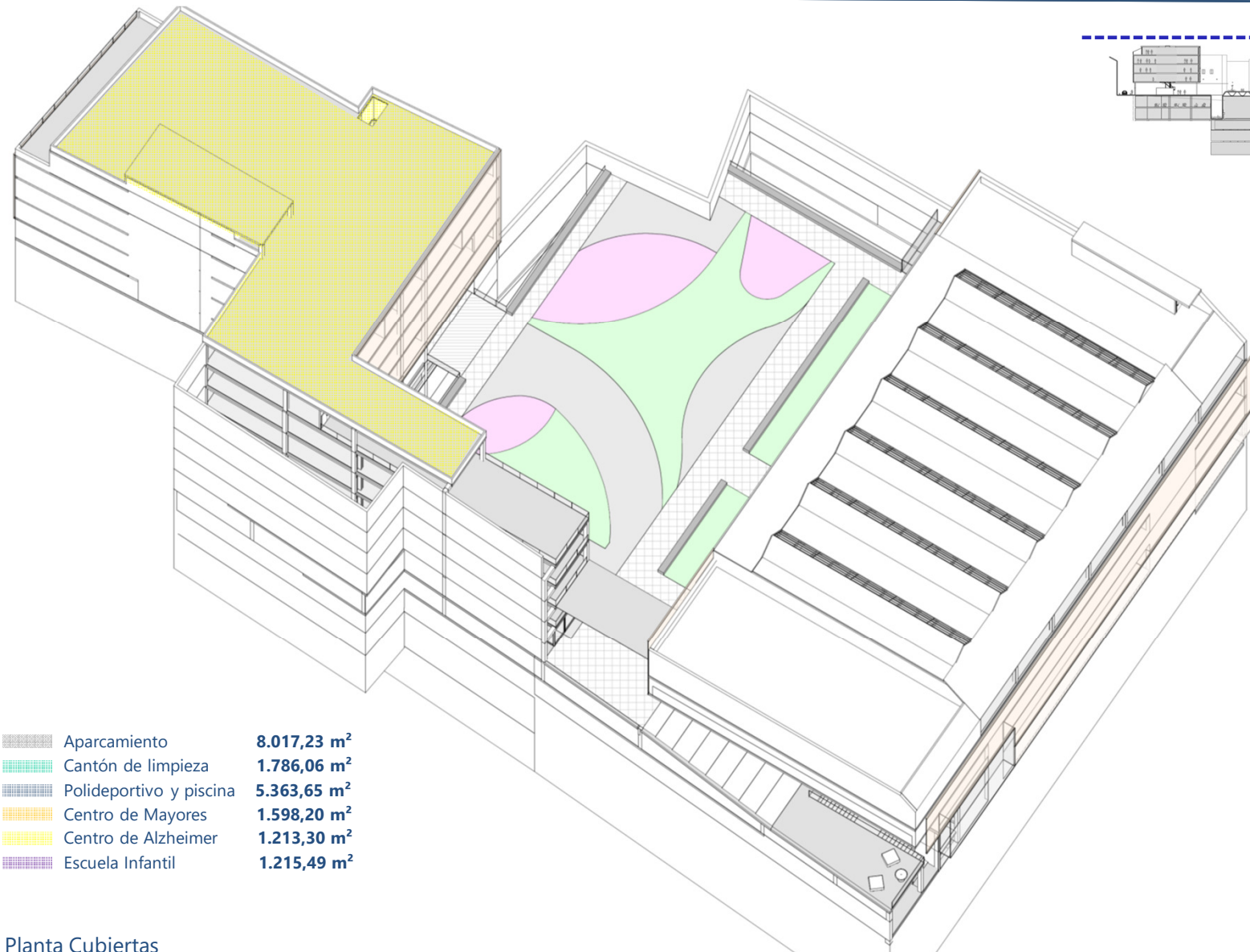
Presentación pública

EDIFICIO DOTACIONAL MIXTO EN COSTANILLA DE LOS DESAMPARADOS 15 Y FUCAR 6 Y 8 EN MADRID. PROYECTO









Planta Cubiertas

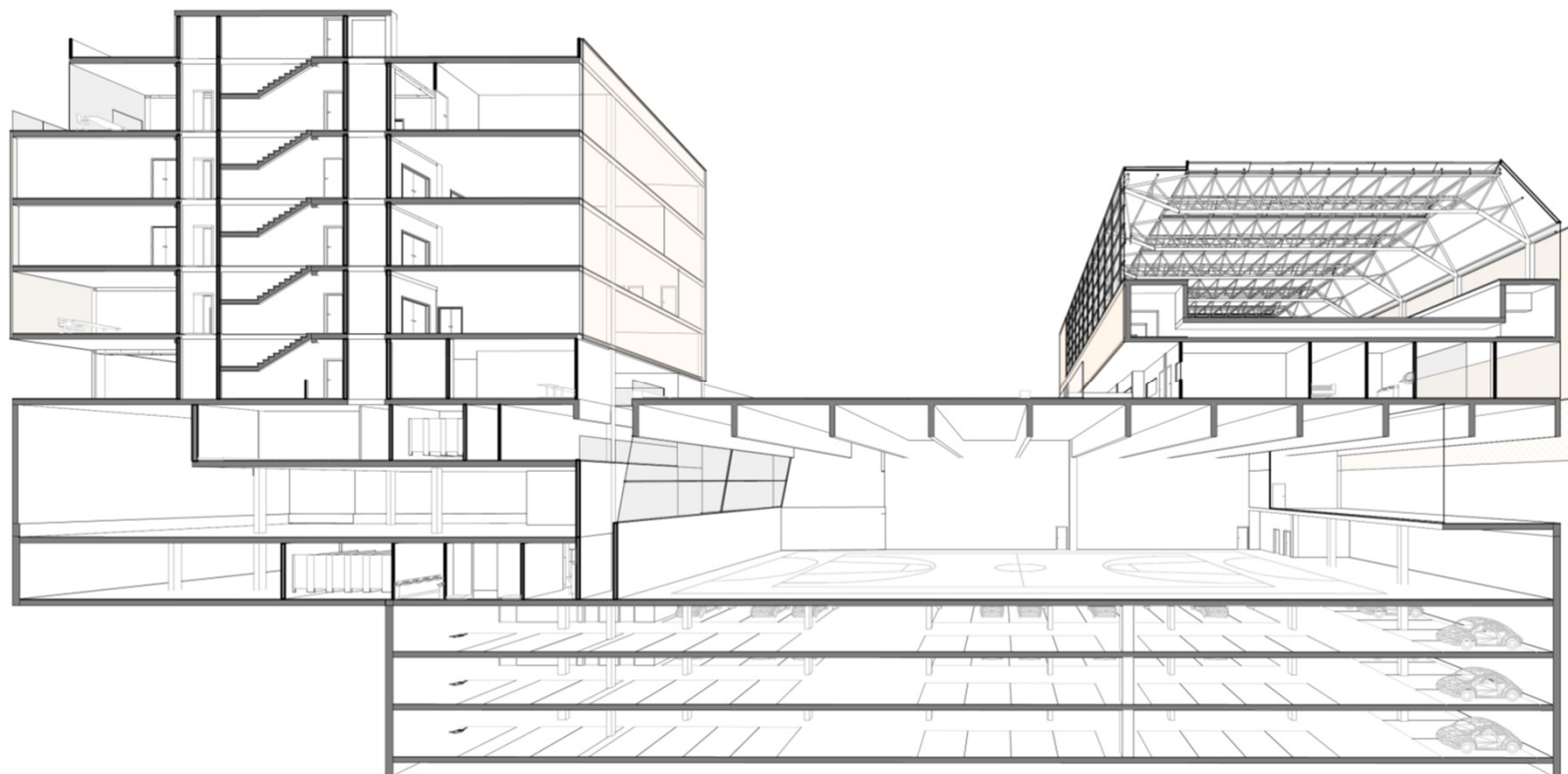
Presentación pública

EDIFICIO DOTACIONAL MIXTO EN COSTANILLA DE LOS DESAMPARADOS 15 Y FUCAR 6 Y 8 EN MADRID. PROYECTO



Presentación pública

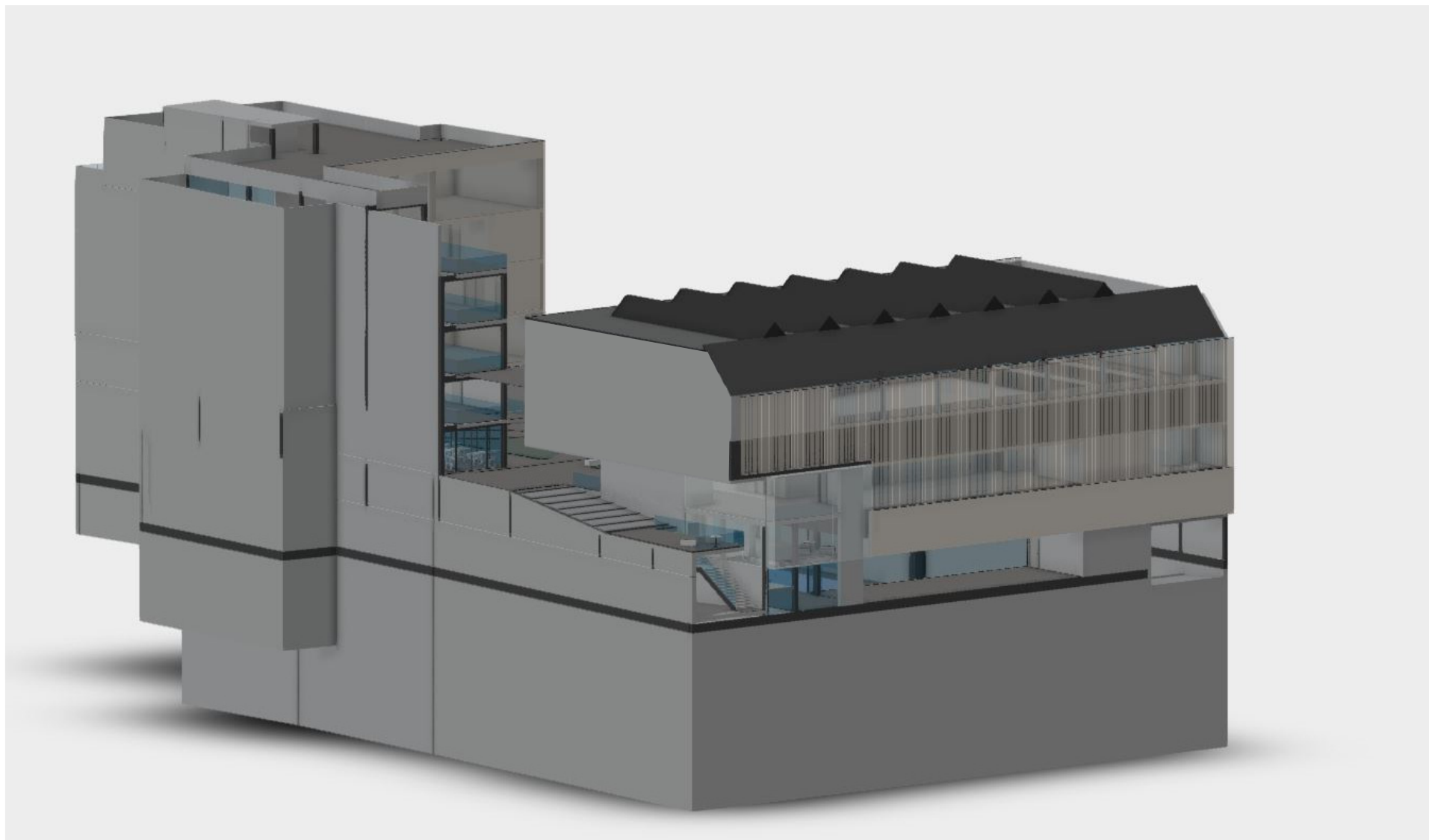
EDIFICIO DOTACIONAL MIXTO EN COSTANILLA DE LOS DESAMPARADOS 15 Y FUCAR 6 Y 8 EN MADRID. PROYECTO



Sección longitudinal

Presentación pública

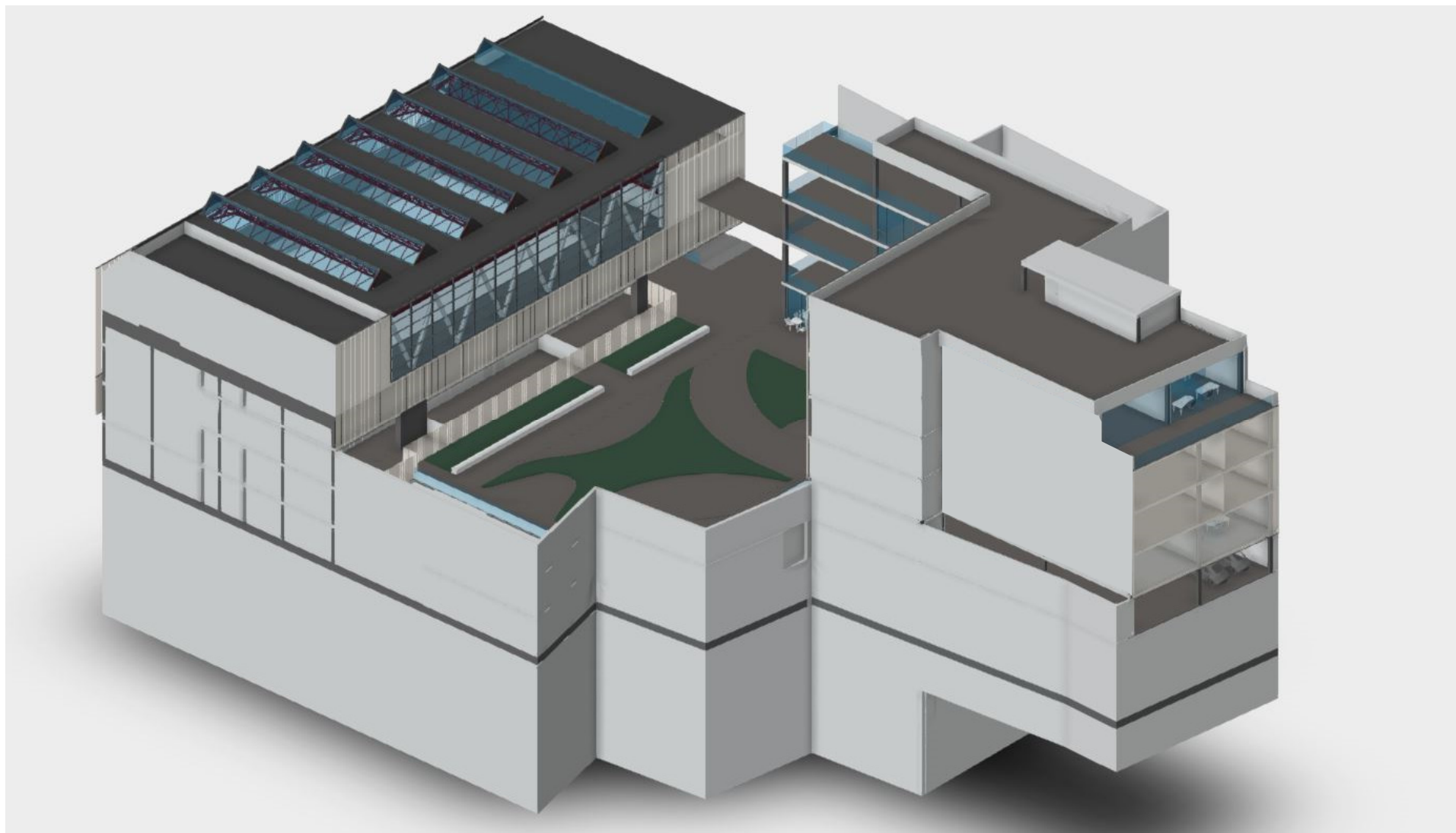
EDIFICIO DOTACIONAL MIXTO EN COSTANILLA DE LOS DESAMPARADOS 15 Y FUCAR 6 Y 8 EN MADRID. PROYECTO



Presentación pública

EDIFICIO DOTACIONAL MIXTO EN COSTANILLA DE LOS DESAMPARADOS 15 Y FUCAR 6 Y 8 EN MADRID. PROYECTO





Presentación pública

EDIFICIO DOTACIONAL MIXTO EN COSTANILLA DE LOS DESAMPARADOS 15 Y FUCAR 6 Y 8 EN MADRID. PROYECTO

El Pleno aprueba una iniciativa para implantar sistemas de eficiencia energética en el patrimonio edificado del Ayuntamiento

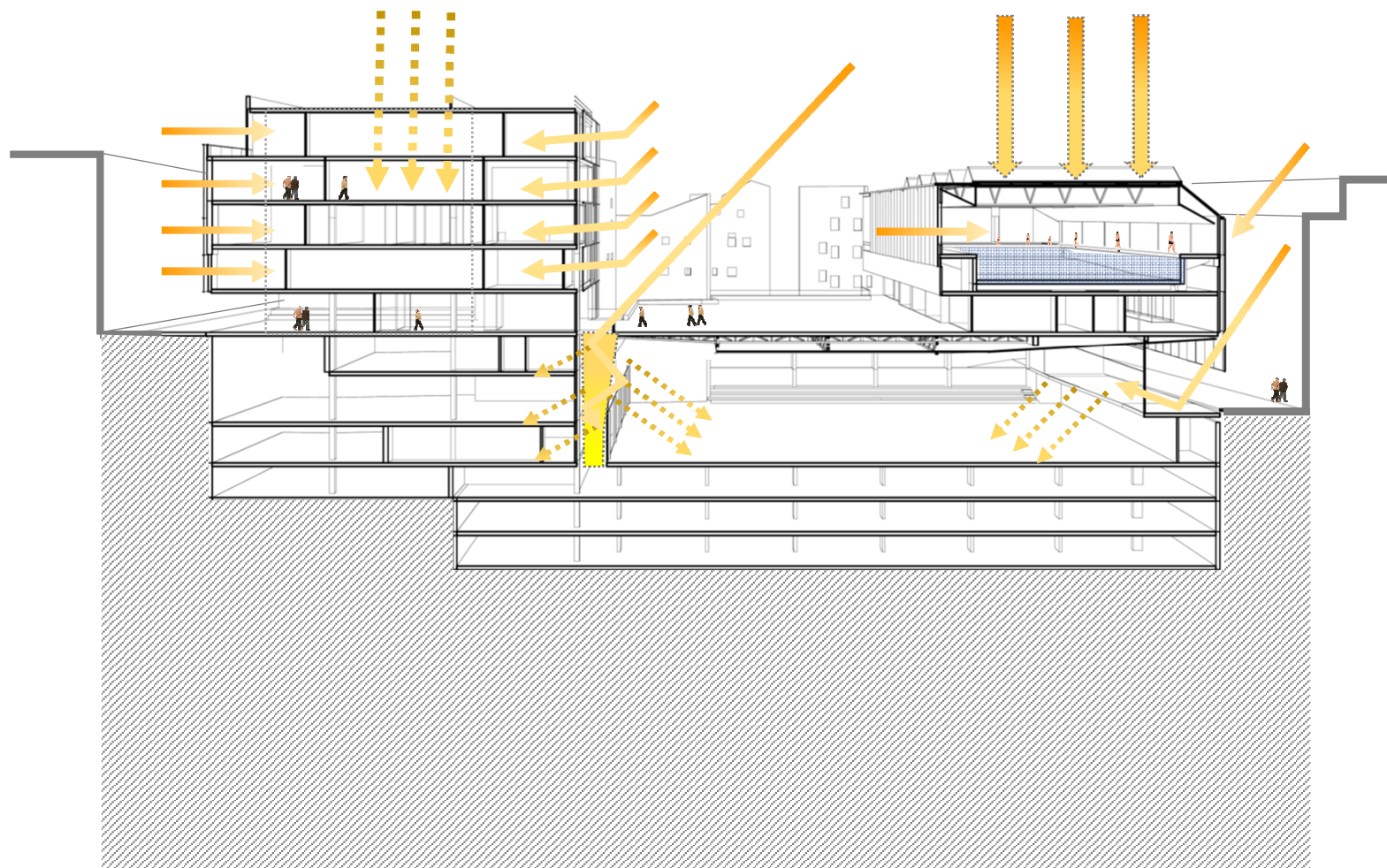
## **Hacia edificios municipales con energía positiva**

[Escuchar](#)

**27/05/2016**

- Siguiendo las resoluciones de los países europeos que han definido los edificios de energía “casi nula” como edificios de “energía positiva”, el Ayuntamiento quiere que sus edificios no consuman, sino que produzcan energía renovable
- Se están redactando los requisitos a introducir en los proyectos municipales de nueva edificación, y en las actuaciones de rehabilitación de los inmuebles ya existentes
- El Ayuntamiento quiere jugar un papel ejemplificador y señalar en camino a los proyectos de nueva edificación y rehabilitaciones de inmuebles

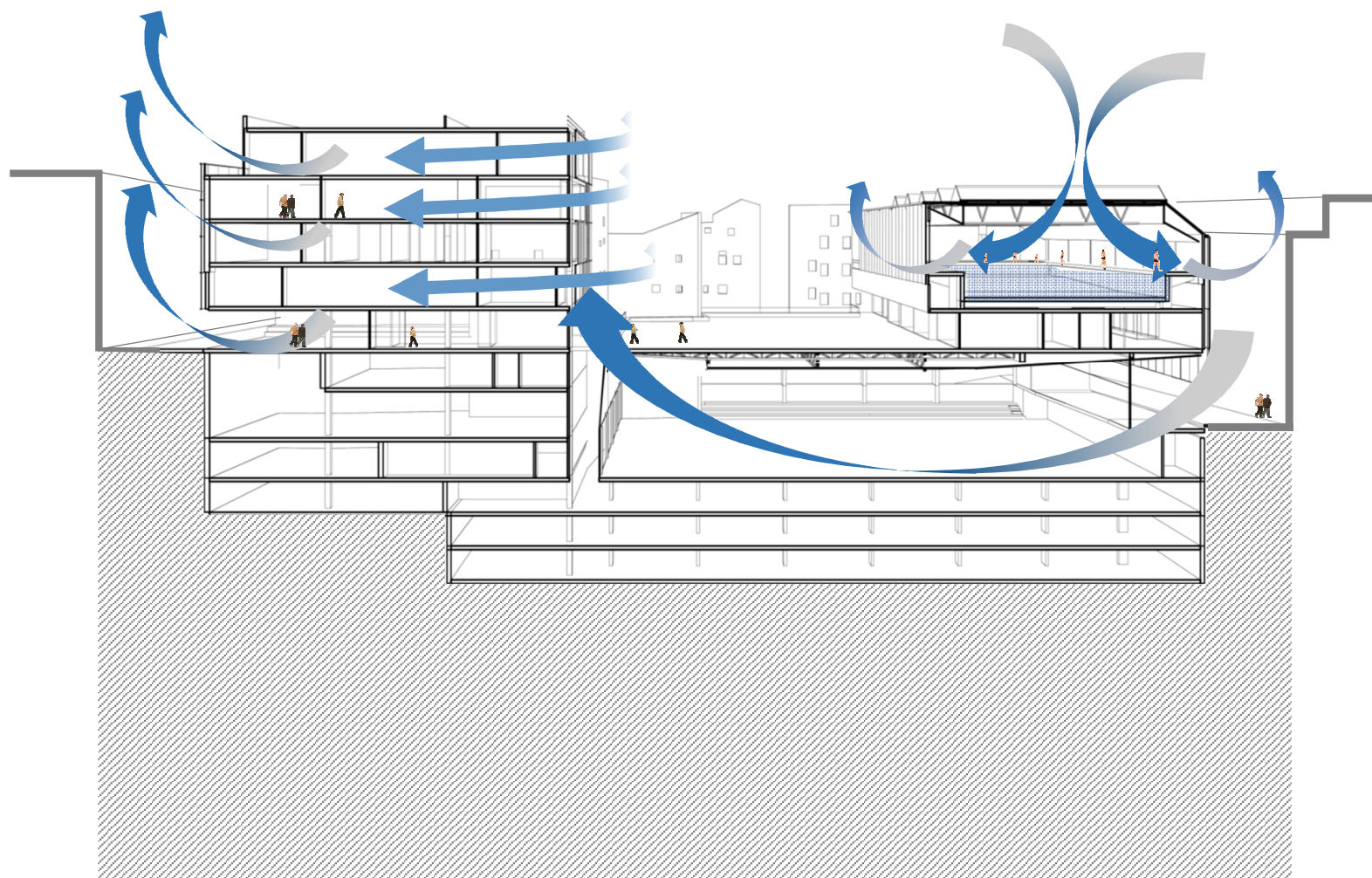
## Iluminación natural y control solar



Presentación pública

EDIFICIO DOTACIONAL MIXTO EN COSTANILLA DE LOS DESAMPARADOS 15 Y FUCAR 6 Y 8 EN MADRID. PROYECTO

### Ventilación natural cruzada

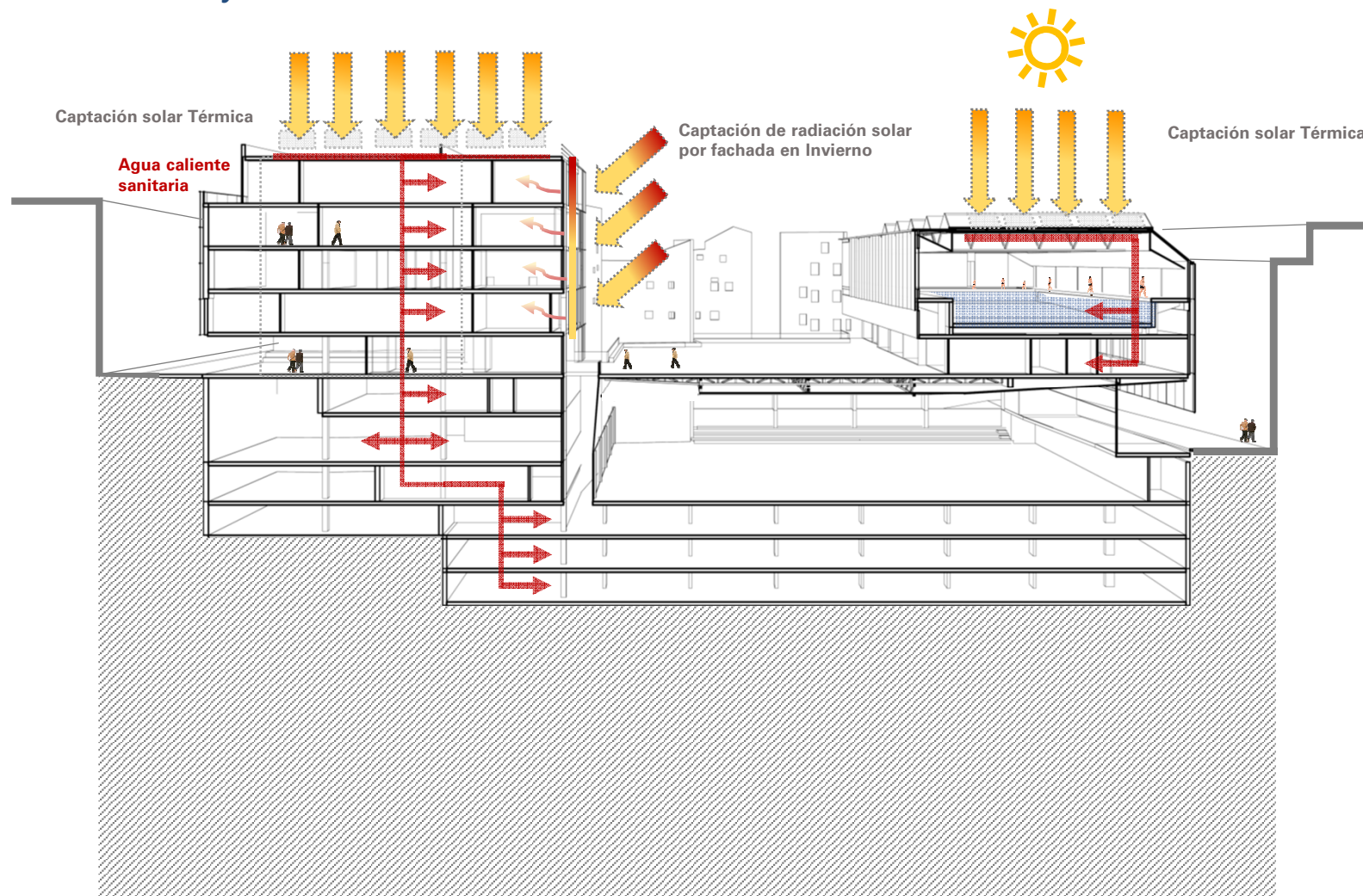


Presentación pública

EDIFICIO DOTACIONAL MIXTO EN COSTANILLA DE LOS DESAMPARADOS 15 Y FUCAR 6 Y 8 EN MADRID. PROYECTO



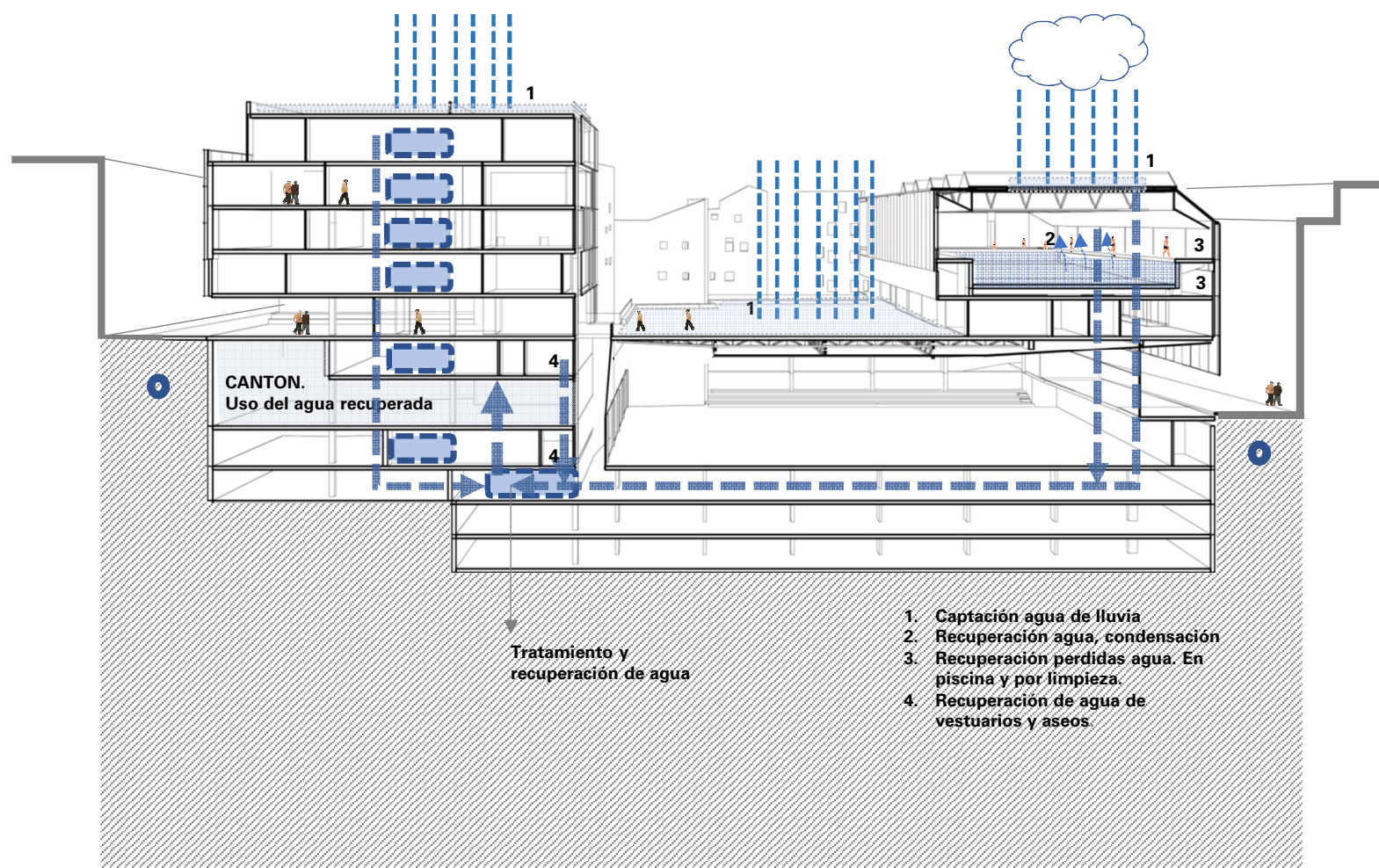
## Captación solar térmica y radiación solar



Presentación pública

EDIFICIO DOTACIONAL MIXTO EN COSTANILLA DE LOS DESAMPARADOS 15 Y FUCAR 6 Y 8 EN MADRID. PROYECTO

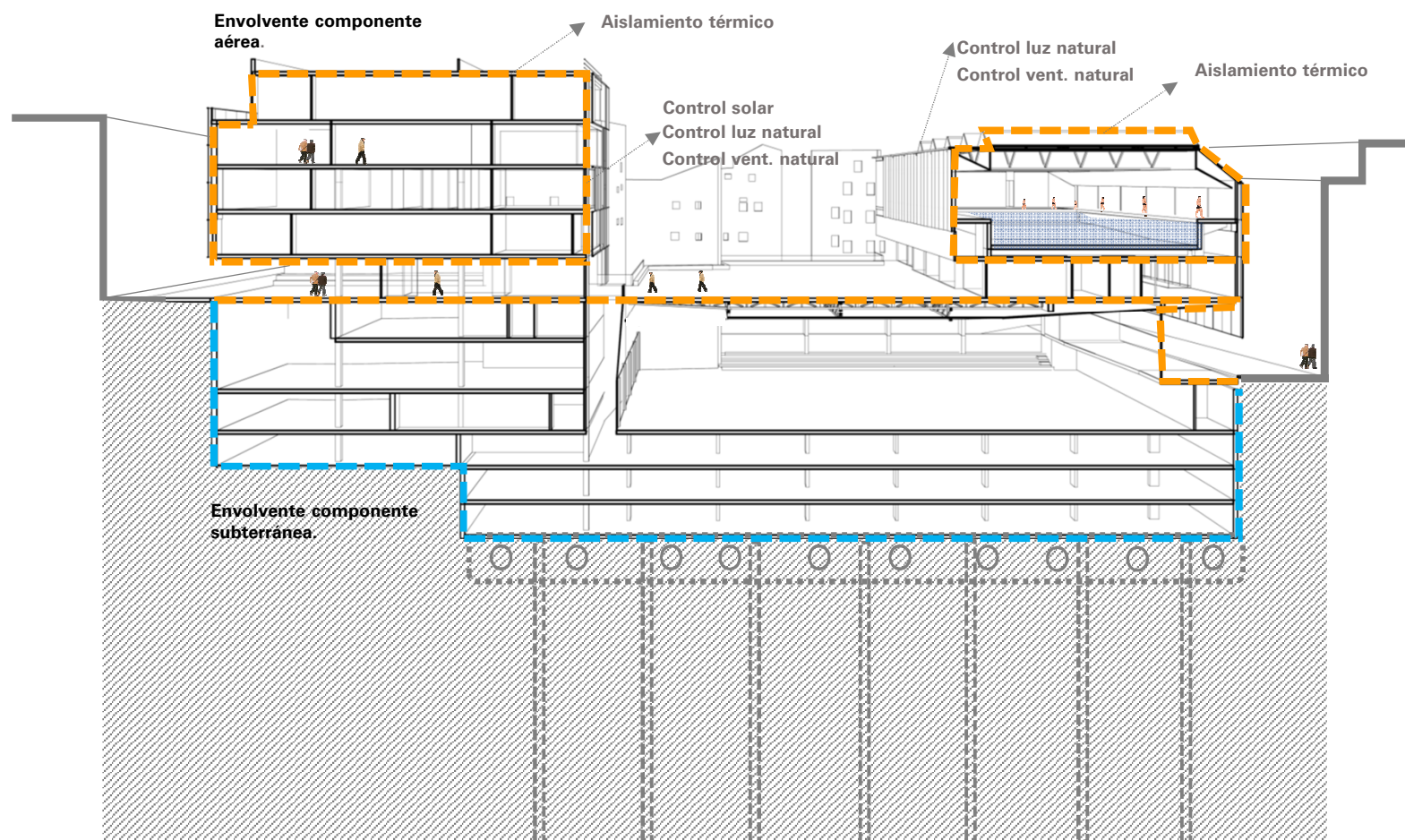
## Captación , tratamiento y reutilización de agua de lluvia, vestuarios y aseos en el cantón de limpieza



Presentación pública

EDIFICIO DOTACIONAL MIXTO EN COSTANILLA DE LOS DESAMPARADOS 15 Y FUCAR 6 Y 8 EN MADRID. PROYECTO

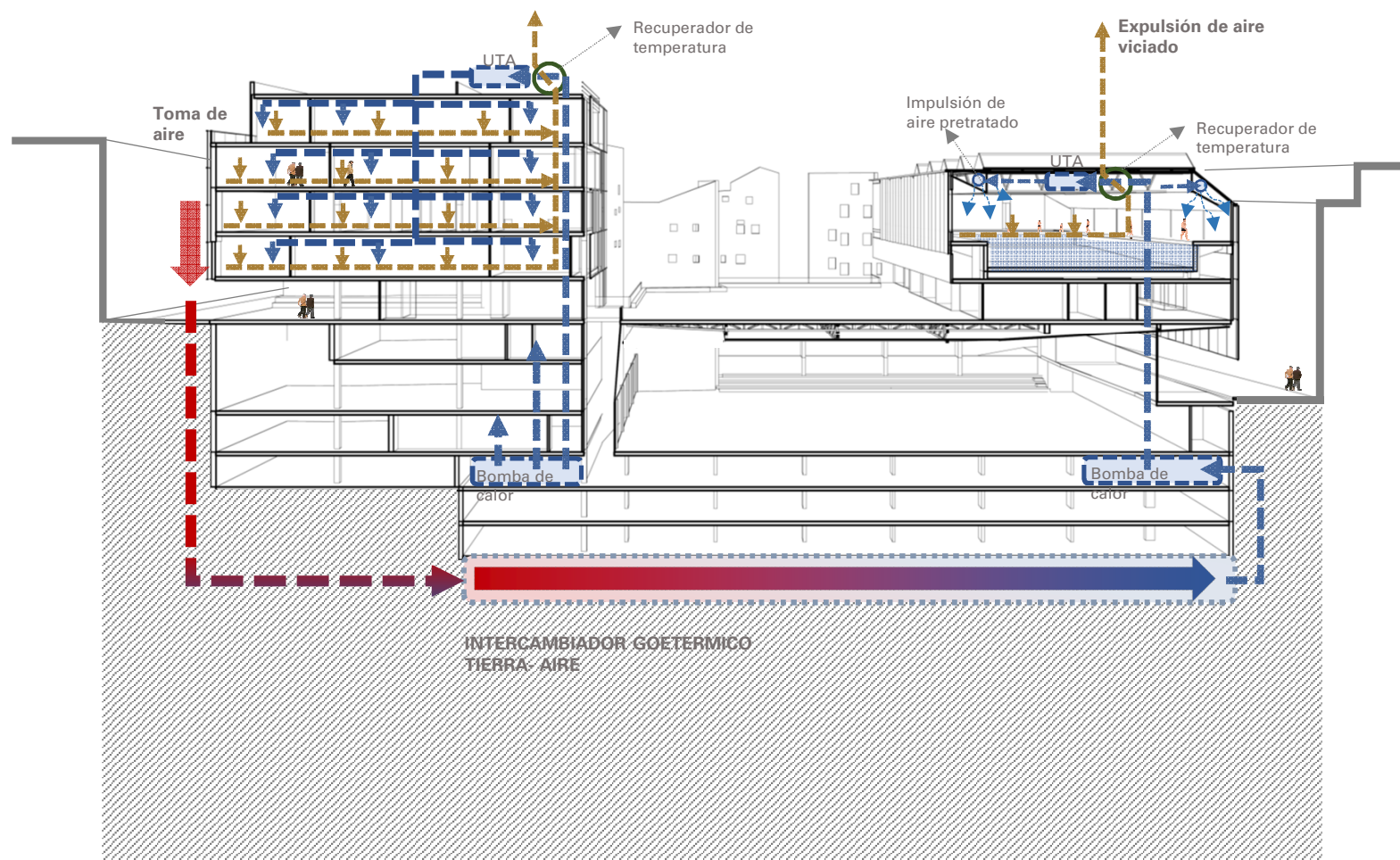
## Control de la envolvente



Presentación pública

EDIFICIO DOTACIONAL MIXTO EN COSTANILLA DE LOS DESAMPARADOS 15 Y FUCAR 6 Y 8 EN MADRID. PROYECTO

## Intercambio geotérmico tierra-aire

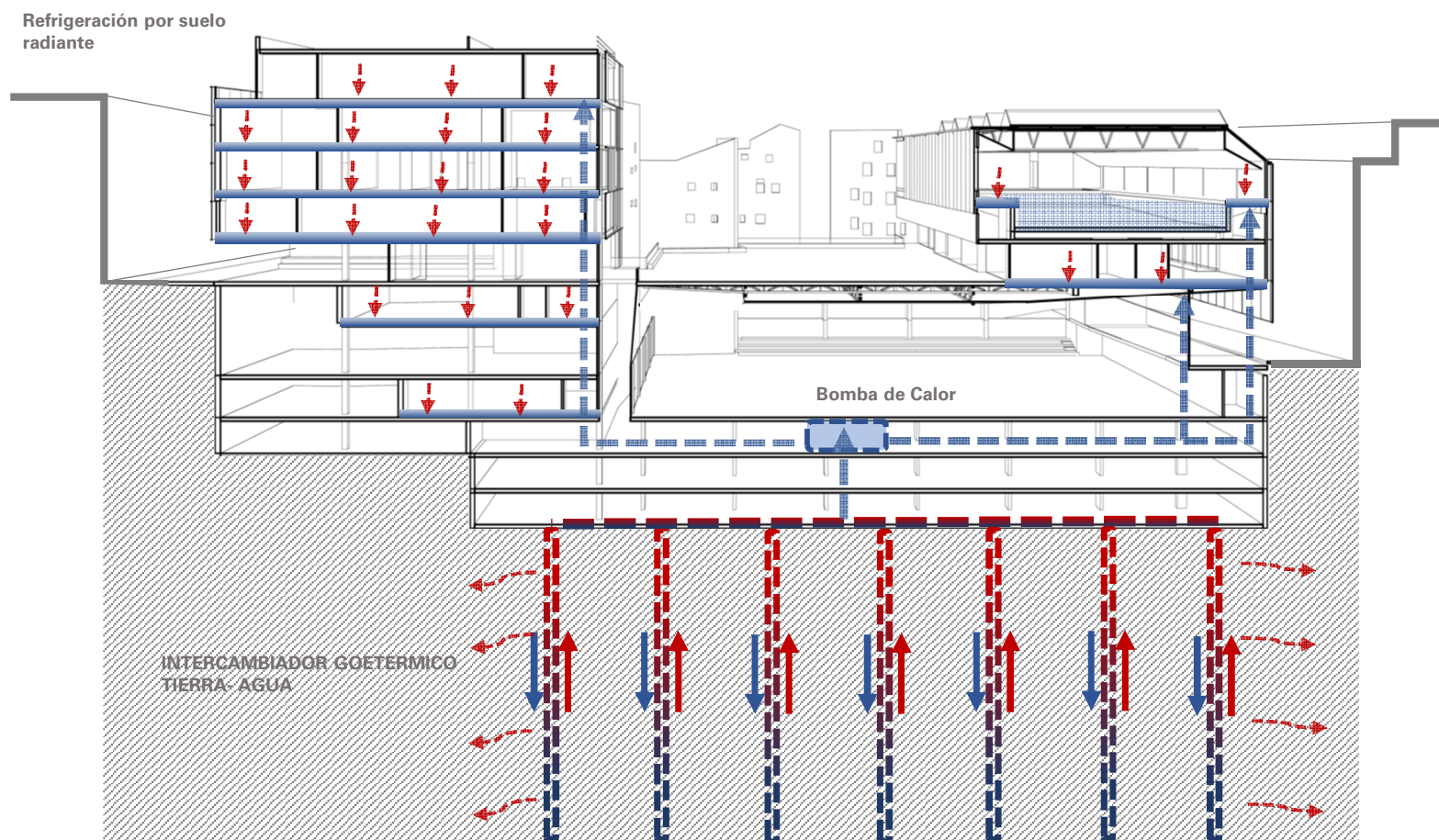


Presentación pública

EDIFICIO DOTACIONAL MIXTO EN COSTANILLA DE LOS DESAMPARADOS 15 Y FUCAR 6 Y 8 EN MADRID. PROYECTO



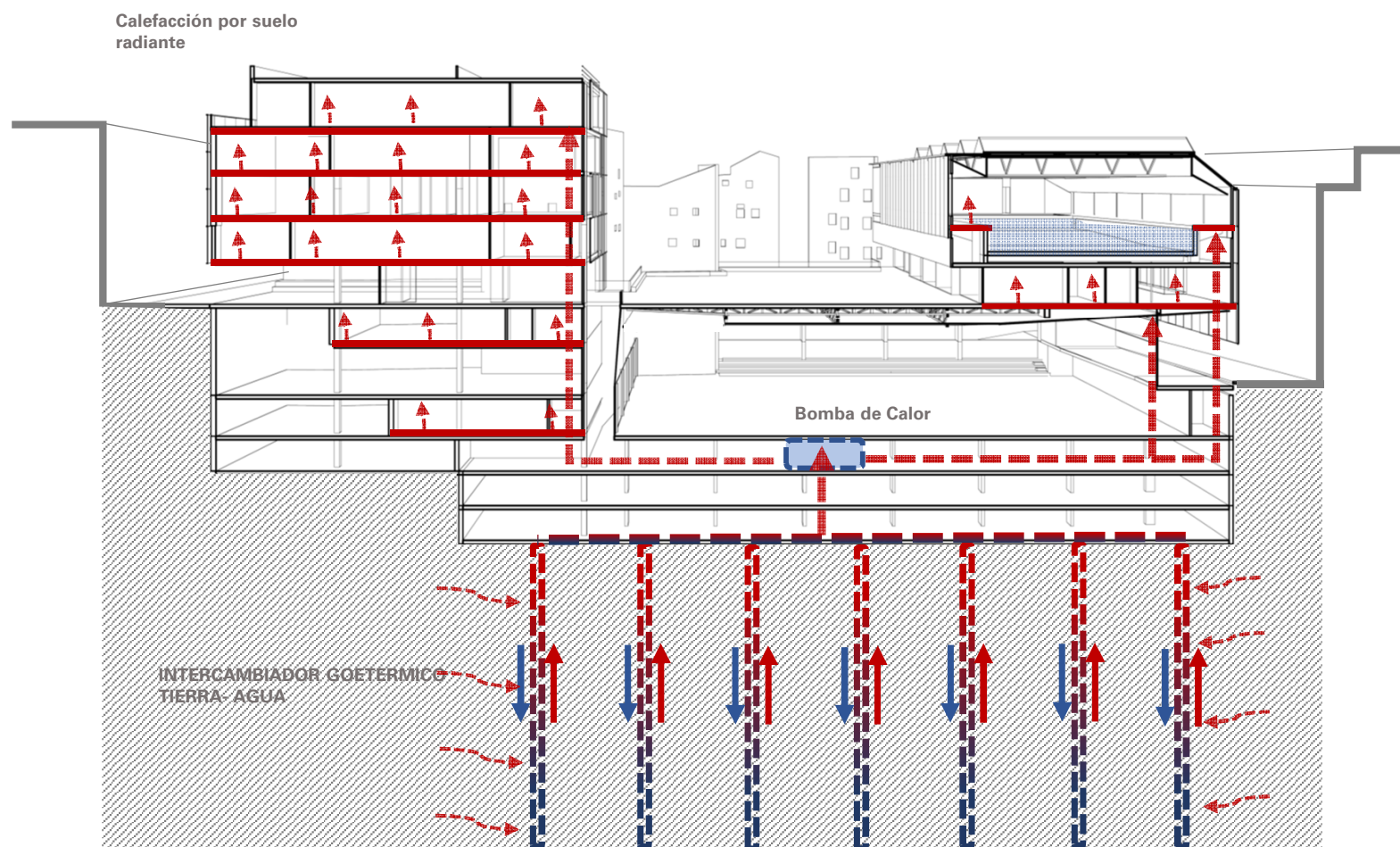
### Intercambio geotérmico tierra-agua. Refrigeración.



Presentación pública

EDIFICIO DOTACIONAL MIXTO EN COSTANILLA DE LOS DESAMPARADOS 15 Y FUCAR 6 Y 8 EN MADRID. PROYECTO

## Intercambio geotérmico tierra-agua. Calefacción.



Presentación pública

EDIFICIO DOTACIONAL MIXTO EN COSTANILLA DE LOS DESAMPARADOS 15 Y FUCAR 6 Y 8 EN MADRID. PROYECTO



**Vista general de la Calle Fúcar desde la Verónica**

Presentación pública

EDIFICIO DOTACIONAL MIXTO EN COSTANILLA DE LOS DESAMPARADOS 15 Y FUCAR 6 Y 8 EN MADRID. PROYECTO





**Vista nocturna de la Calle Fúcar**

Presentación pública

EDIFICIO DOTACIONAL MIXTO EN COSTANILLA DE LOS DESAMPARADOS 15 Y FUCAR 6 Y 8 EN MADRID. PROYECTO





**Vista de la plaza ajardinada interior**

Presentación pública

EDIFICIO DOTACIONAL MIXTO EN COSTANILLA DE LOS DESAMPARADOS 15 Y FUCAR 6 Y 8 EN MADRID. PROYECTO





**Vista del vestíbulo de acceso al Polideportivo**

Presentación pública

EDIFICIO DOTACIONAL MIXTO EN COSTANILLA DE LOS DESAMPARADOS 15 Y FUCAR 6 Y 8 EN MADRID. PROYECTO



Presentación pública

EDIFICIO DOTACIONAL MIXTO EN COSTANILLA DE LOS DESAMPARADOS 15 Y FUCAR 6 Y 8 EN MADRID. PROYECTO