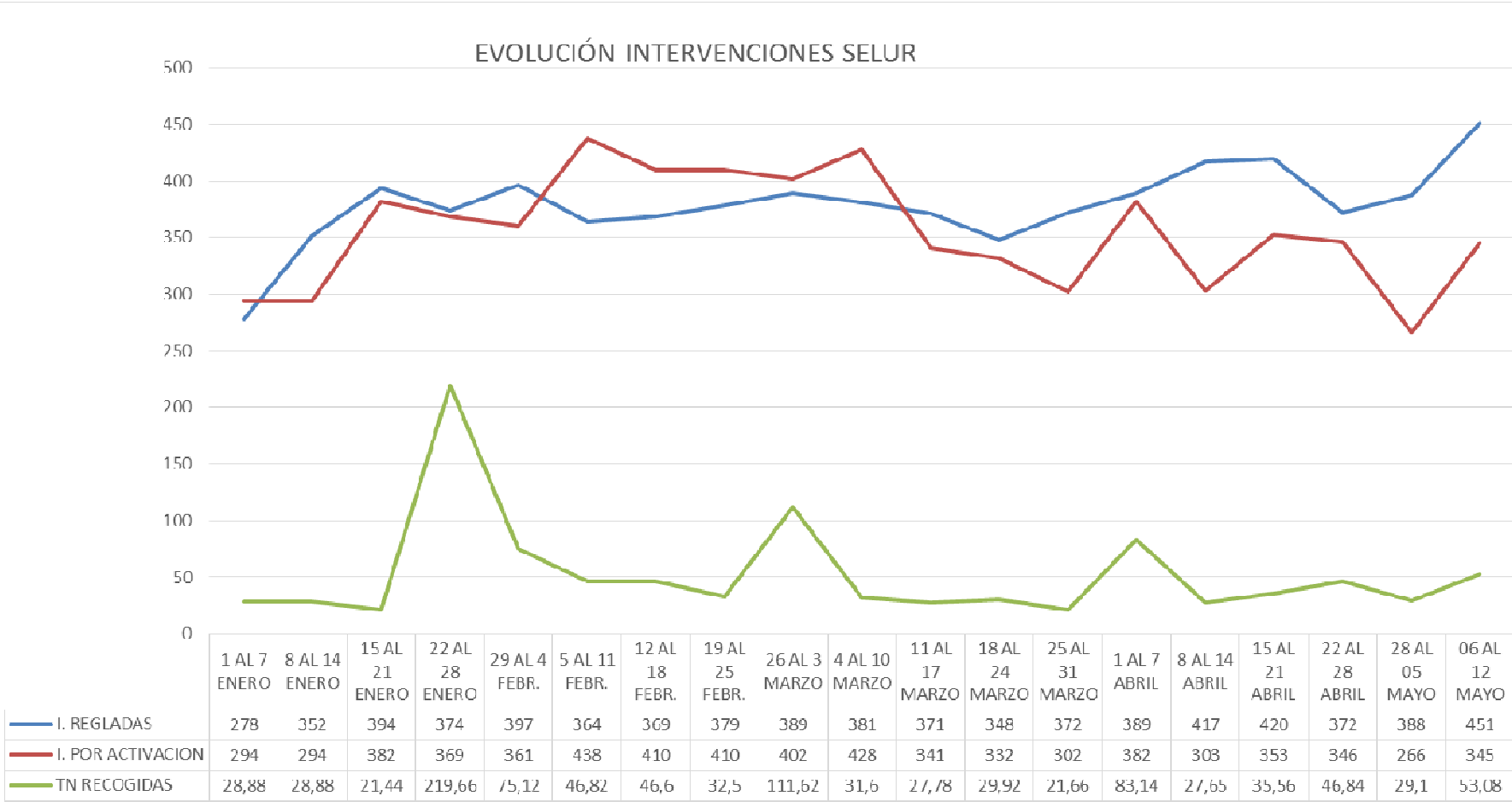


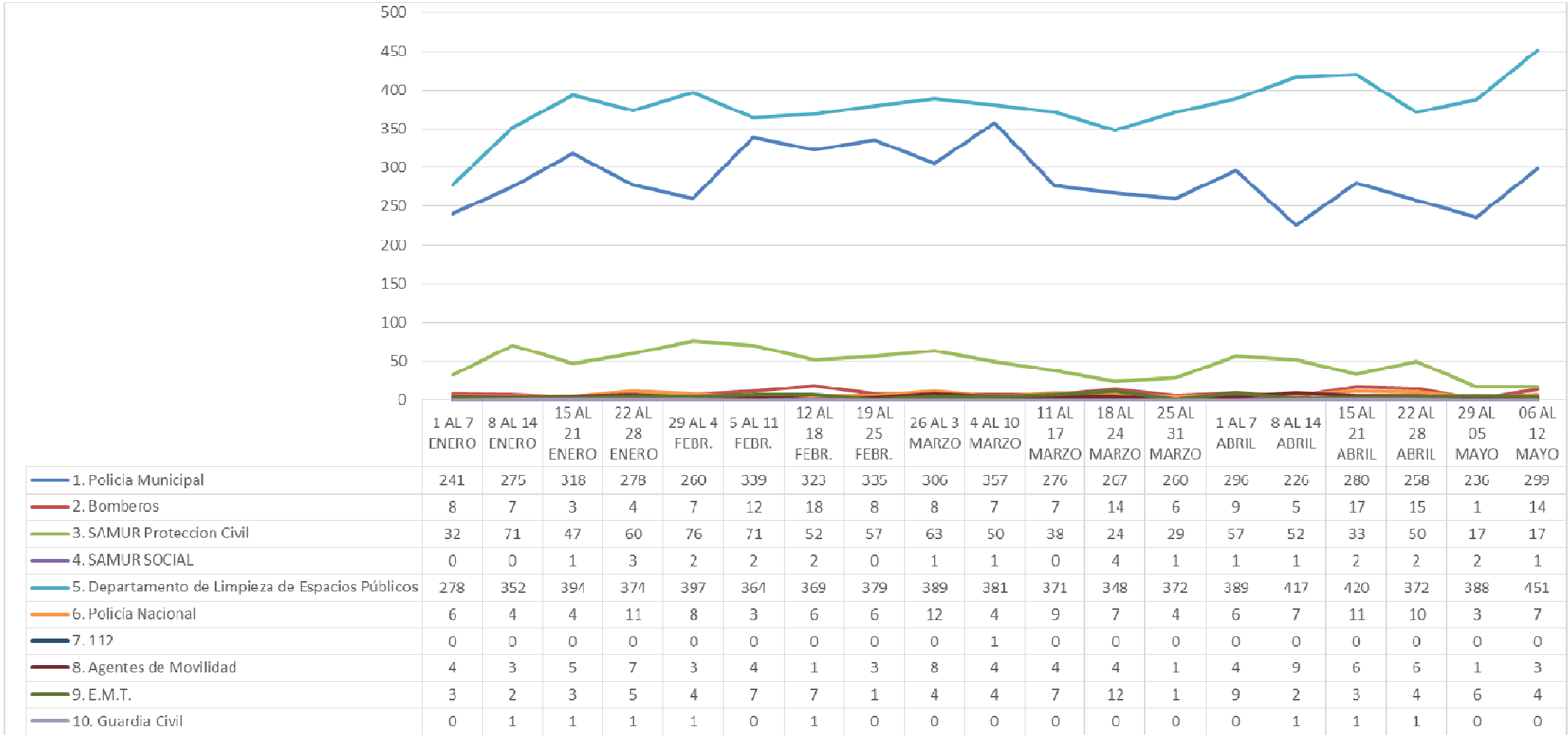
ESTADÍSTICAS SEMANA DEL 5 AL 12 DE MAYO DE 2016

EVOLUCIÓN SEMANAL DEL NÚMERO DE ALERTANTES SELUR



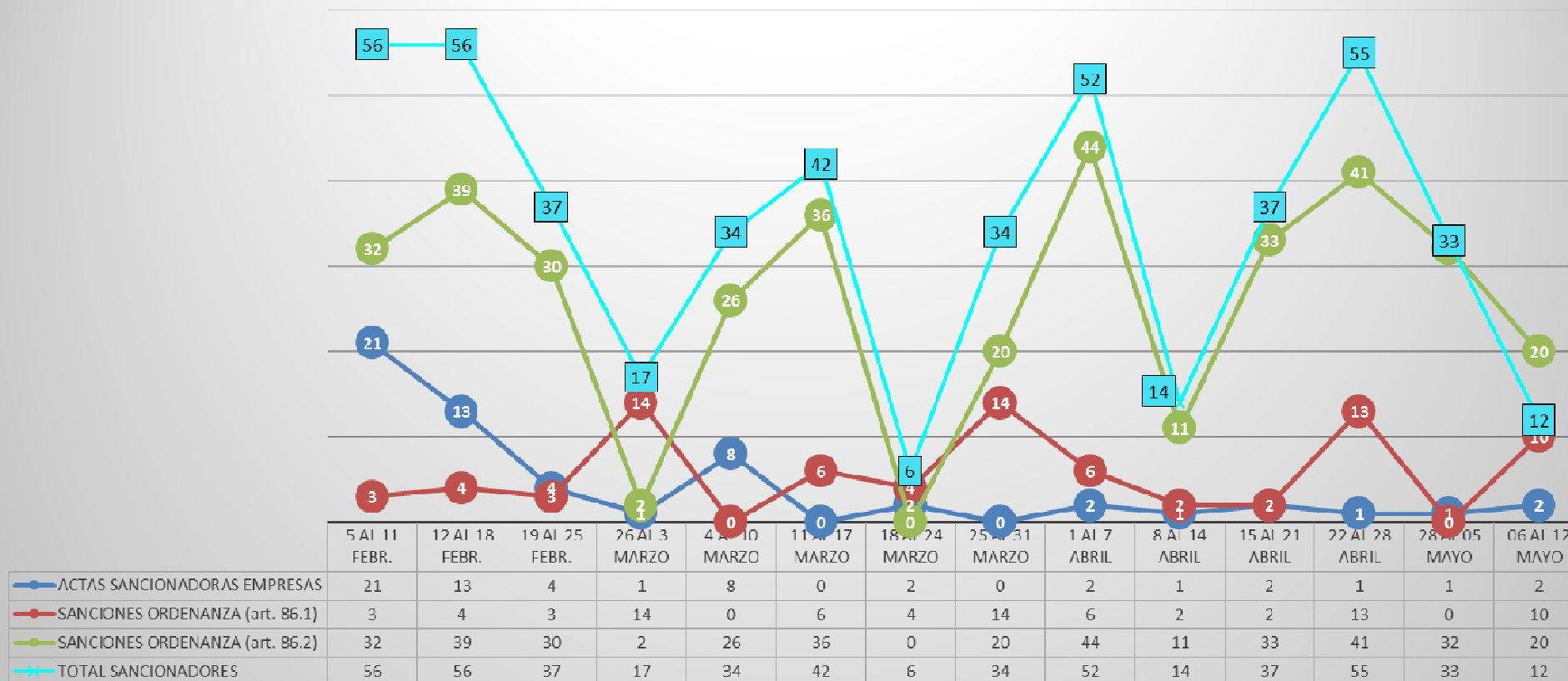
Durante la última semana se aprecia un incremento tanto en las intervenciones por activación como en las regladas debido sobre todo a las tormentas acontecidas (balsas en calzadas, caída de ramas, etc.), las toneladas recogidas se mantienen.

EVOLUCIÓN SEMANAL DEL NÚMERO DE ALERTANTES SELUR



EVOLUCIÓN SEMANAL DE SANCIONADORES

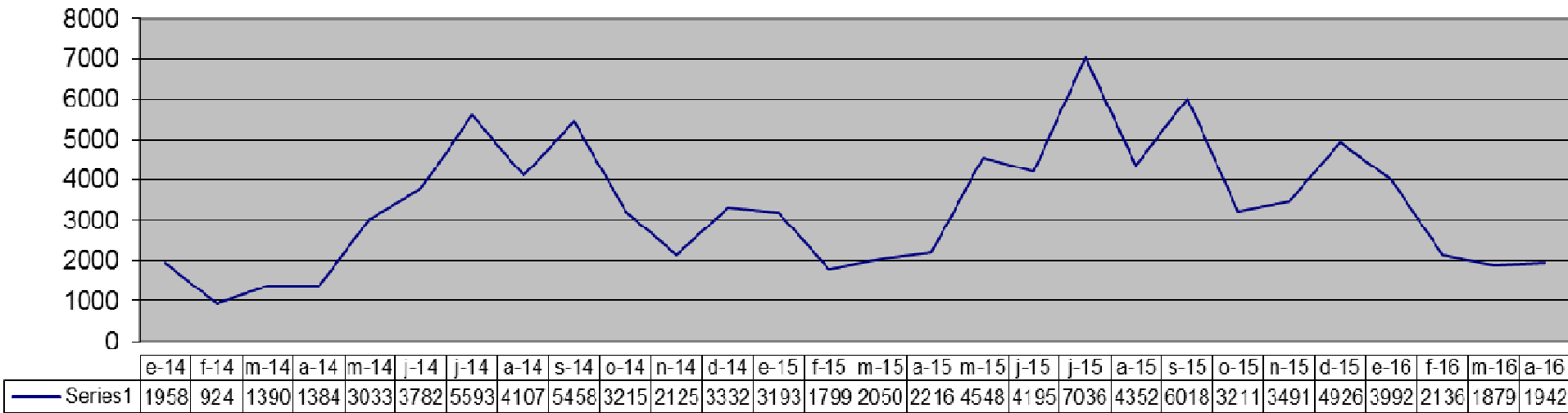
SANCIONADORES



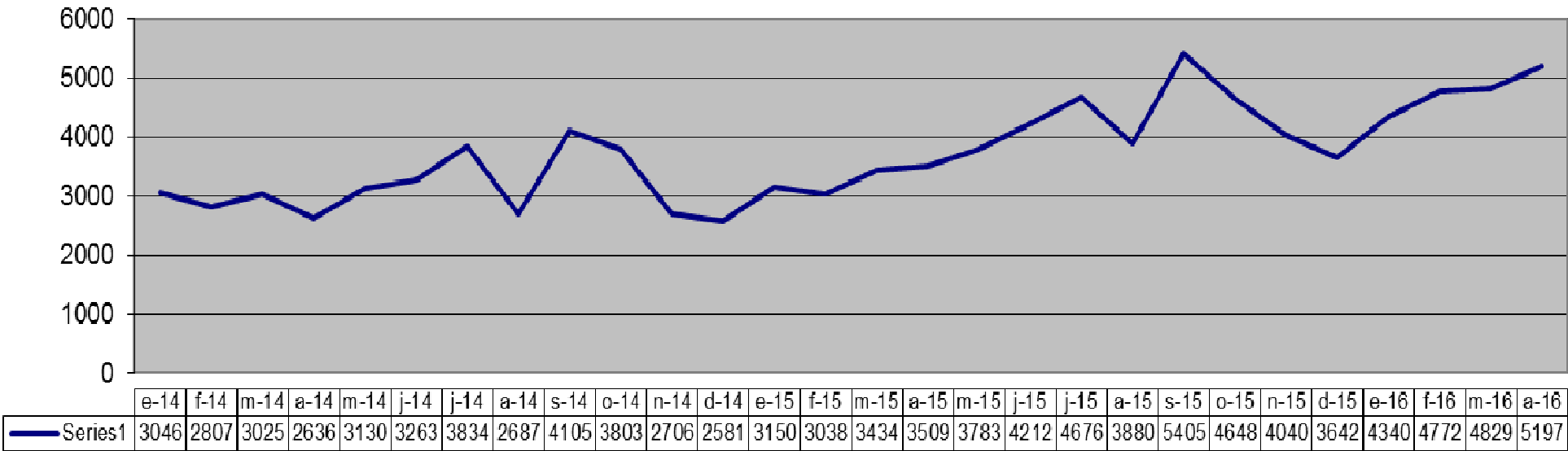
Durante la última semana se reducen los sancionadores por art. 86.1 (abandono de residuos) y las debidas al art. 86.2 (inadecuada presentación de residuos) se incrementan. Las sanciones a empresas sufren un incremento.

EVOLUCIÓN DE LOS AVISOS TOTALES

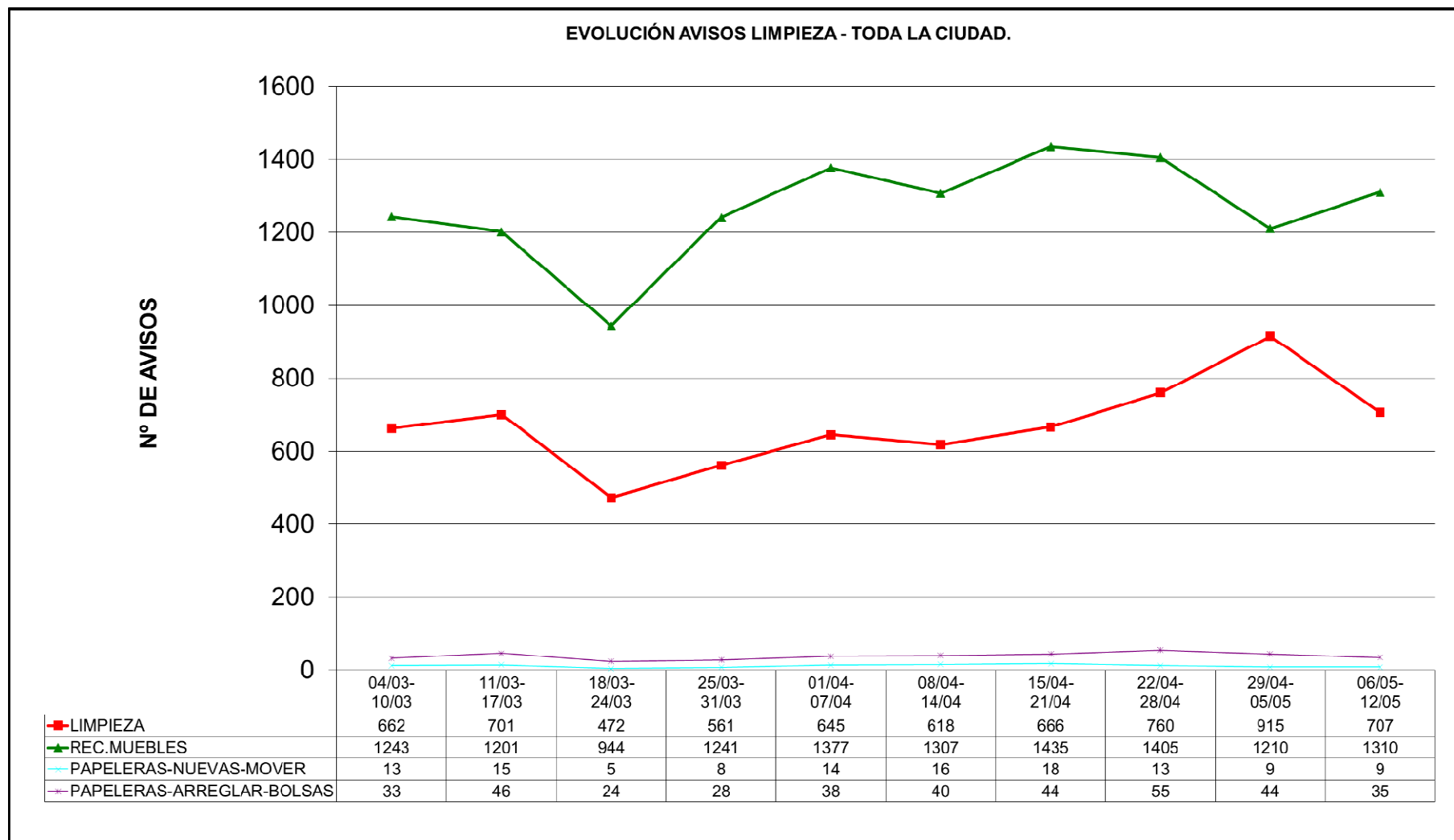
Evolución Avisos mensuales



Evolución Avisos mensuales. Recogida de muebles.

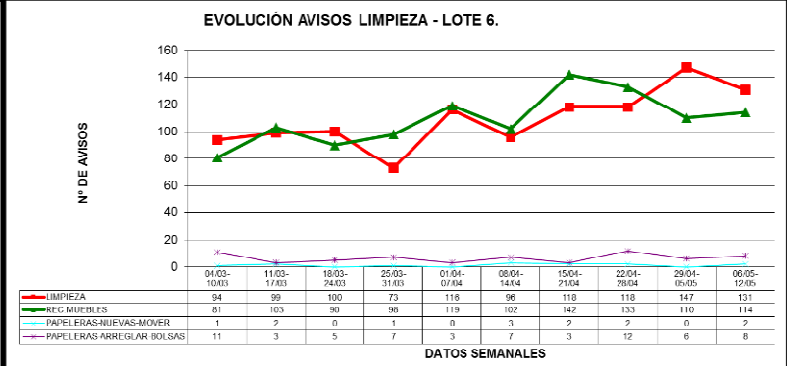
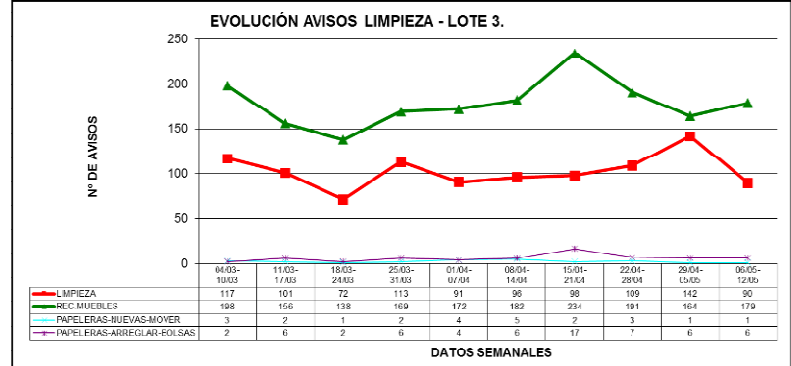
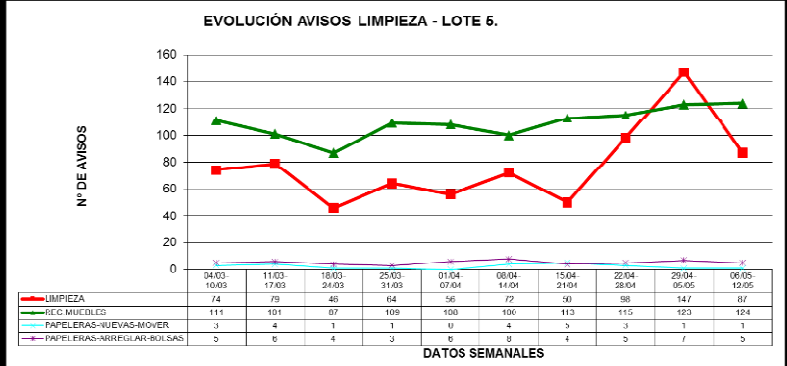
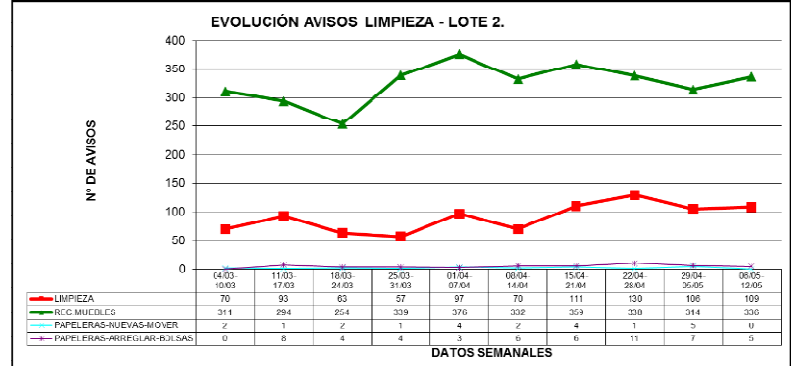
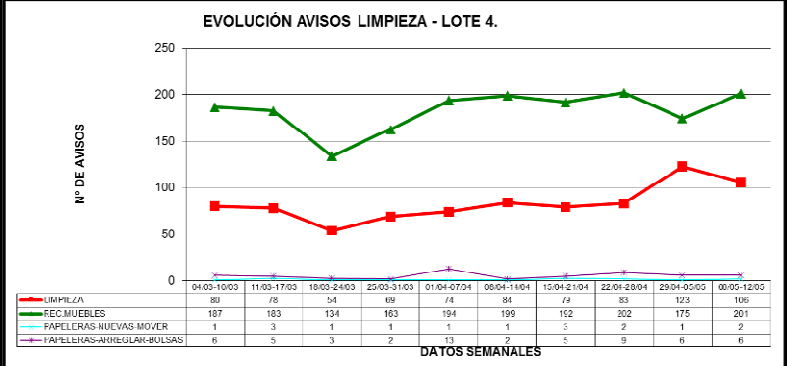
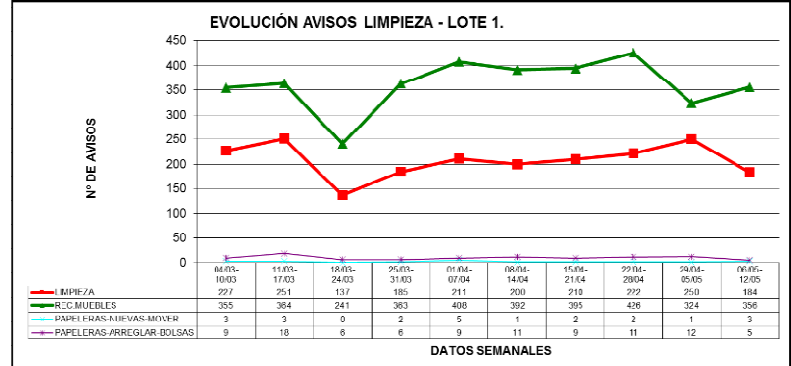


EVOLUCIÓN SEMANAL DE AVISOS TOTALES



Se incrementan los avisos de recogida de muebles para alcanzarse niveles similares a semanas anteriores, los avisos de limpieza bajan considerablemente.

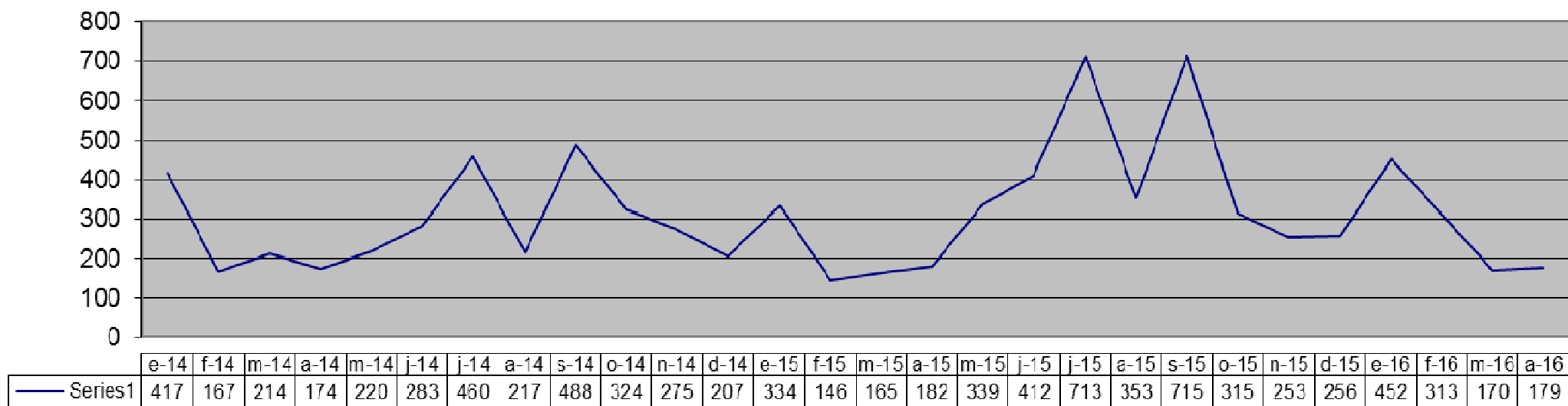
EVOLUCIÓN SEMANAL DE AVISOS DE LIMPIEZA POR LOTE



Se refleja un descenso en los avisos de limpieza de todos los lotes, excepto en el lote 2 que se mantienen, amortiguando la subida de la pasada semana. En cuanto a los avisas de recogida de muebles aumentan en todos los lotes.

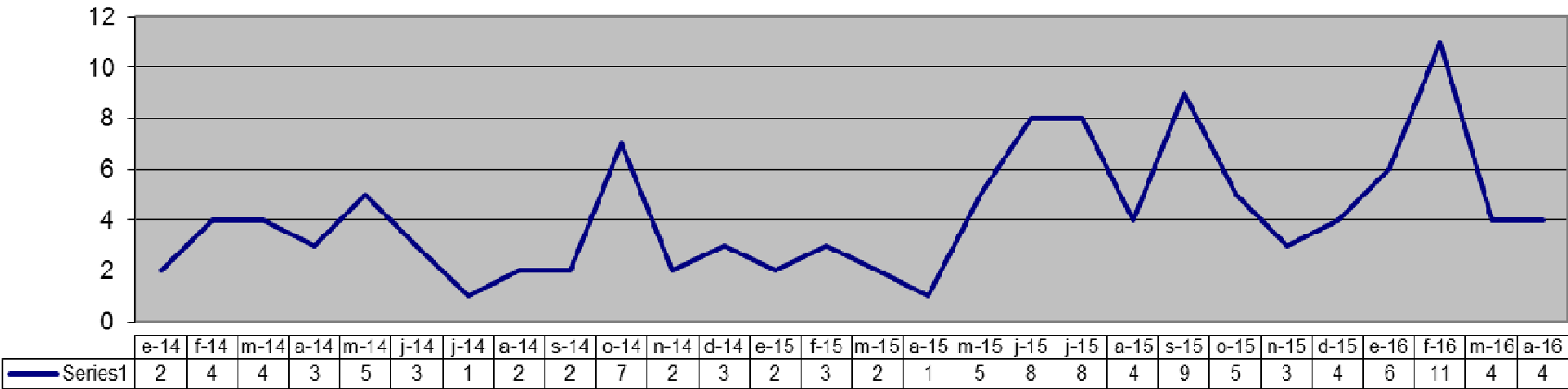
EVOLUCIÓN DE LOS SYR TOTALES

Evolución SyR mensuales

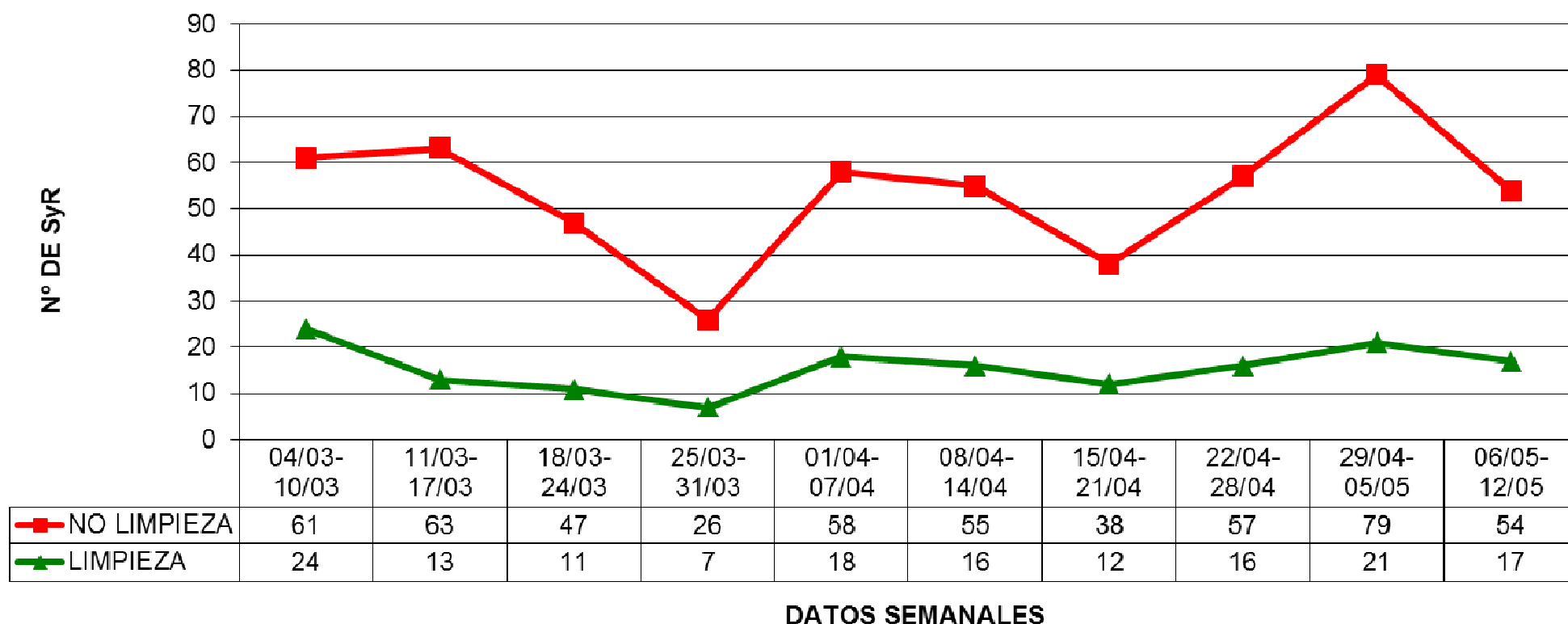


EVOLUCIÓN DE LOS SYR RECOGIDA DE MUEBLES

Evolución SyR mensuales. Recogida muebles.



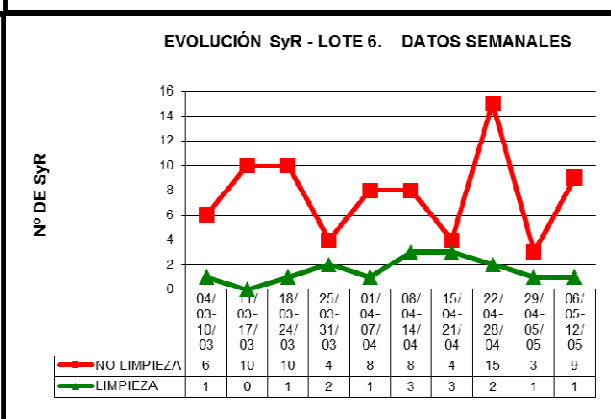
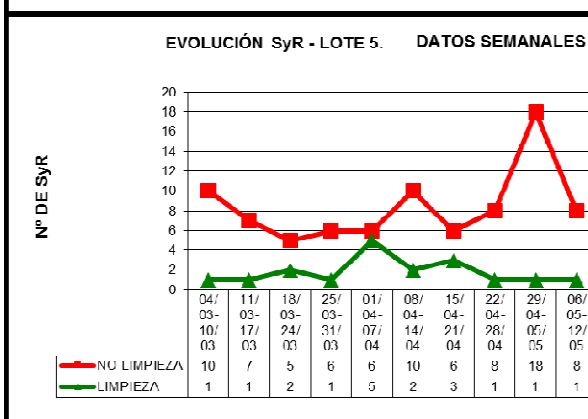
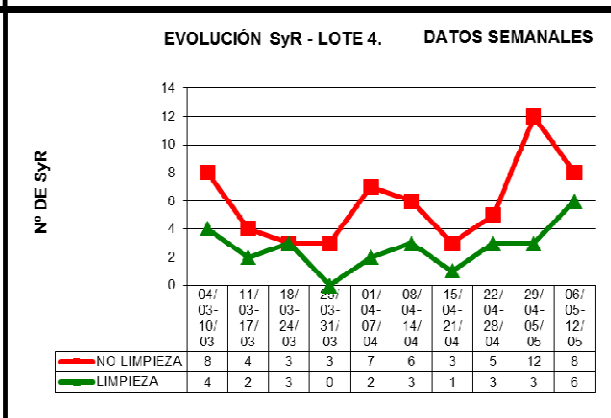
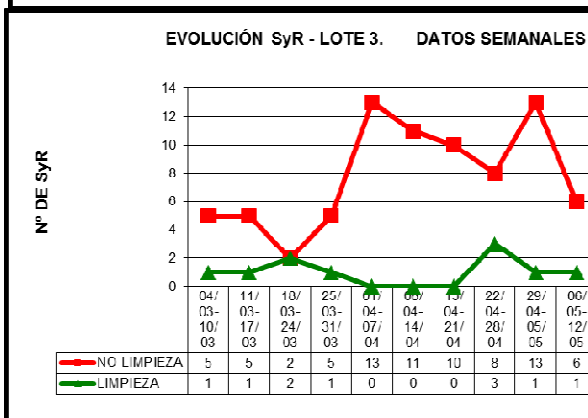
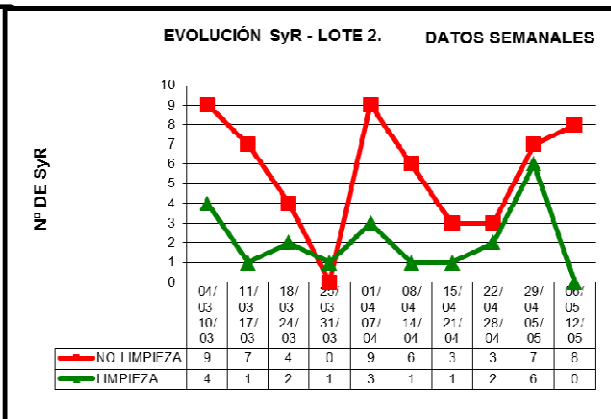
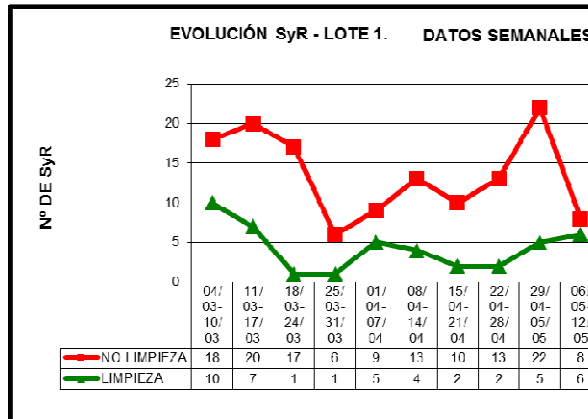
EVOLUCIÓN SyR - TOTALES EN LA CIUDAD.

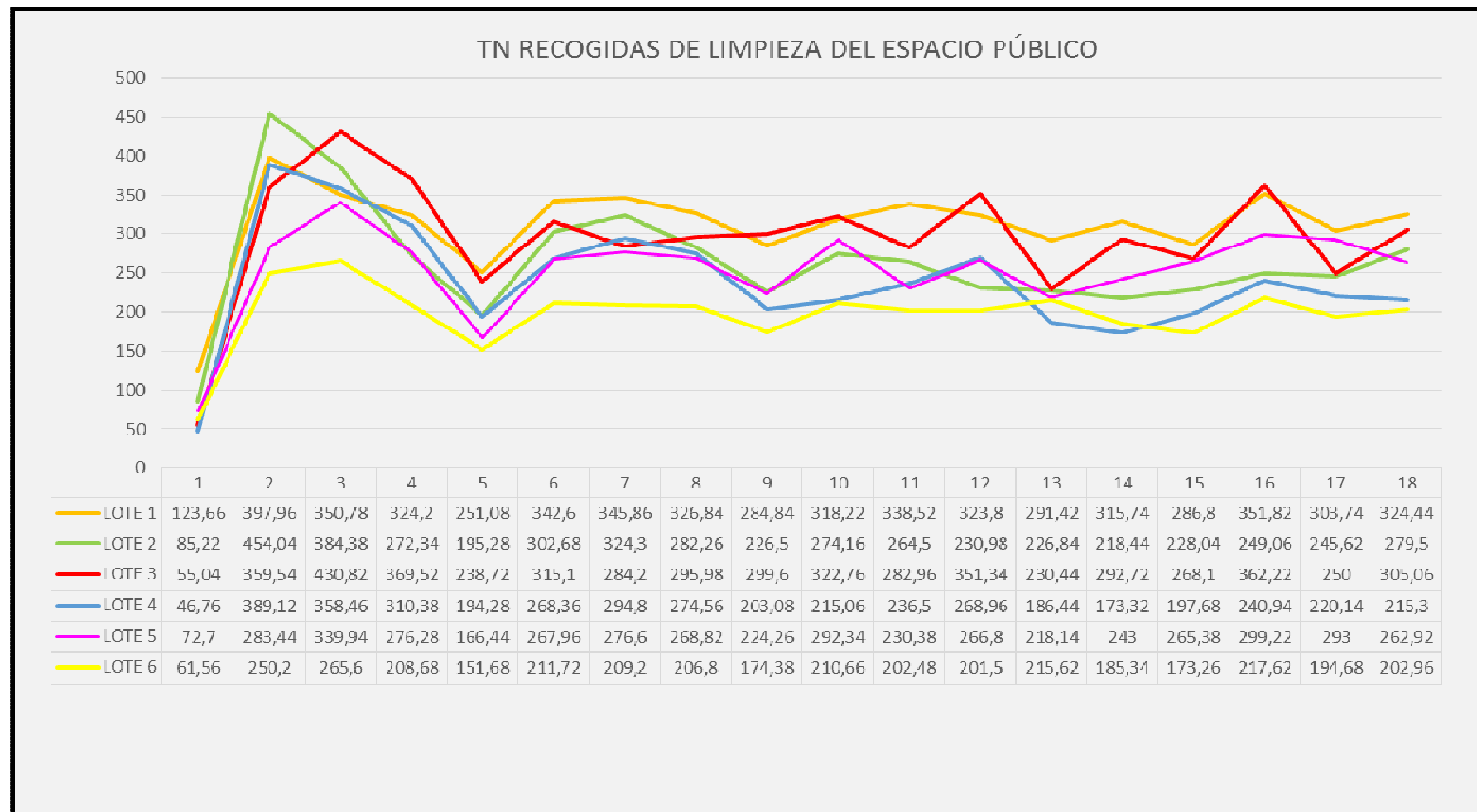


Se reducen considerablemente tanto el número de SyR debidas a la no realización de las labores de limpieza como del resto de SYR. Revierte la tendencia al alza en los valores. De las últimas semanas.

EVOLUCIÓN SEMANAL DE SYR POR LOTE

Se reducen notablemente las SyR debidas a no limpieza en todos los lotes a excepción de los lotes 2 y 6. Las sugerencias y reclamaciones debidas a limpieza se mantienen excepto en el lote 2 donde sufren una caída y en el lote 4 que repuntan.



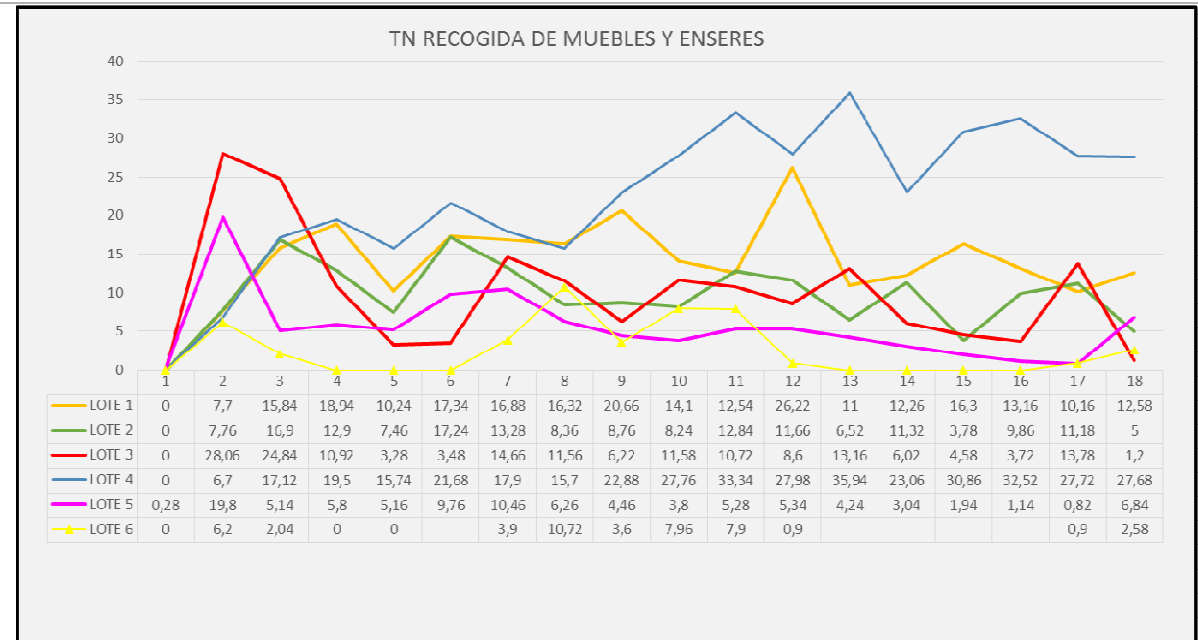


L.ESPACIO PUBLICO

Las tns procedentes de la limpieza de los espacios públicos aumentan en todos los lotes excepto en los lotes 4 y 5.

MUEBLES Y ENSERES

Las tn de muebles y enseres recogidas se reducen en los lotes 2 y 3, incrementándose en los restantes, y manteniéndose en el lote 4.



ZONAS VERDES

Todos los lotes reducen los valores de tns recogidas excepto los lotes 1 y 3 que se incrementan.

