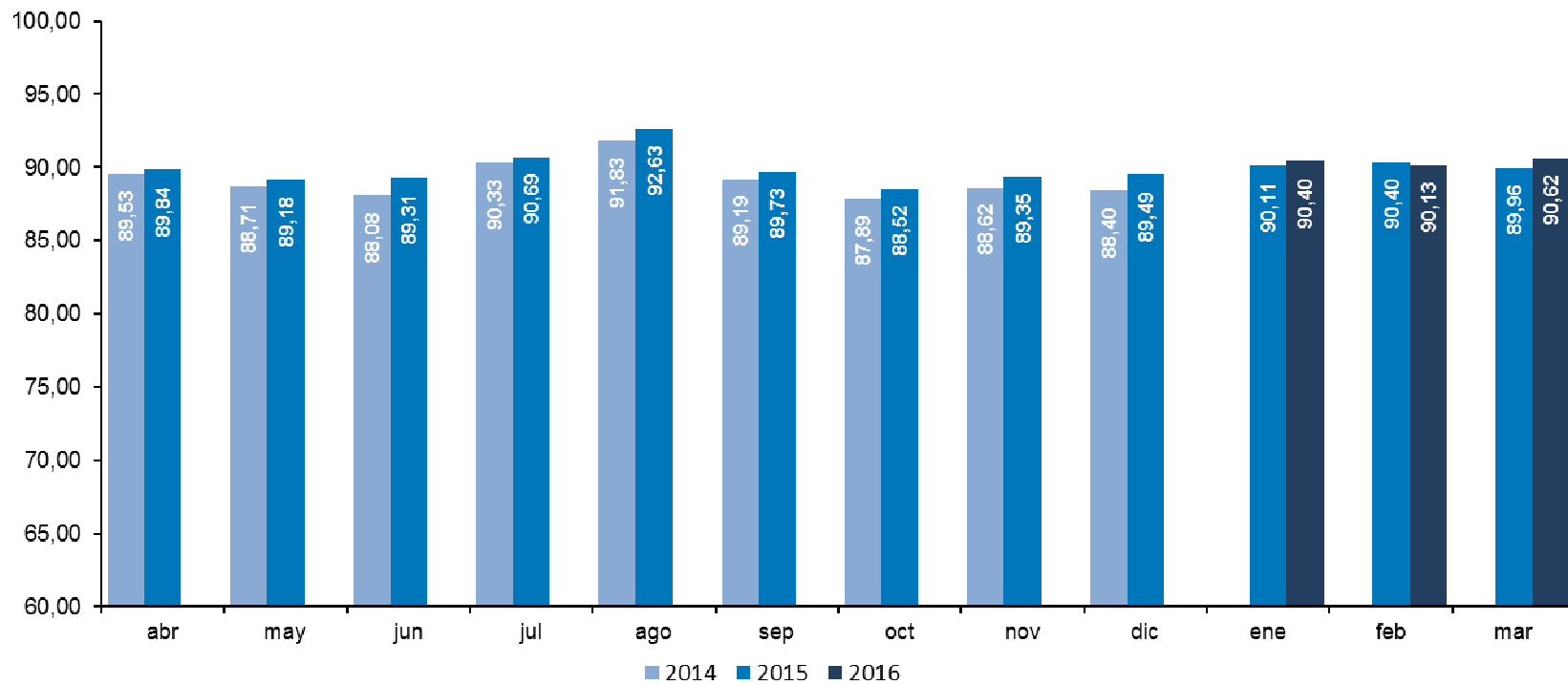


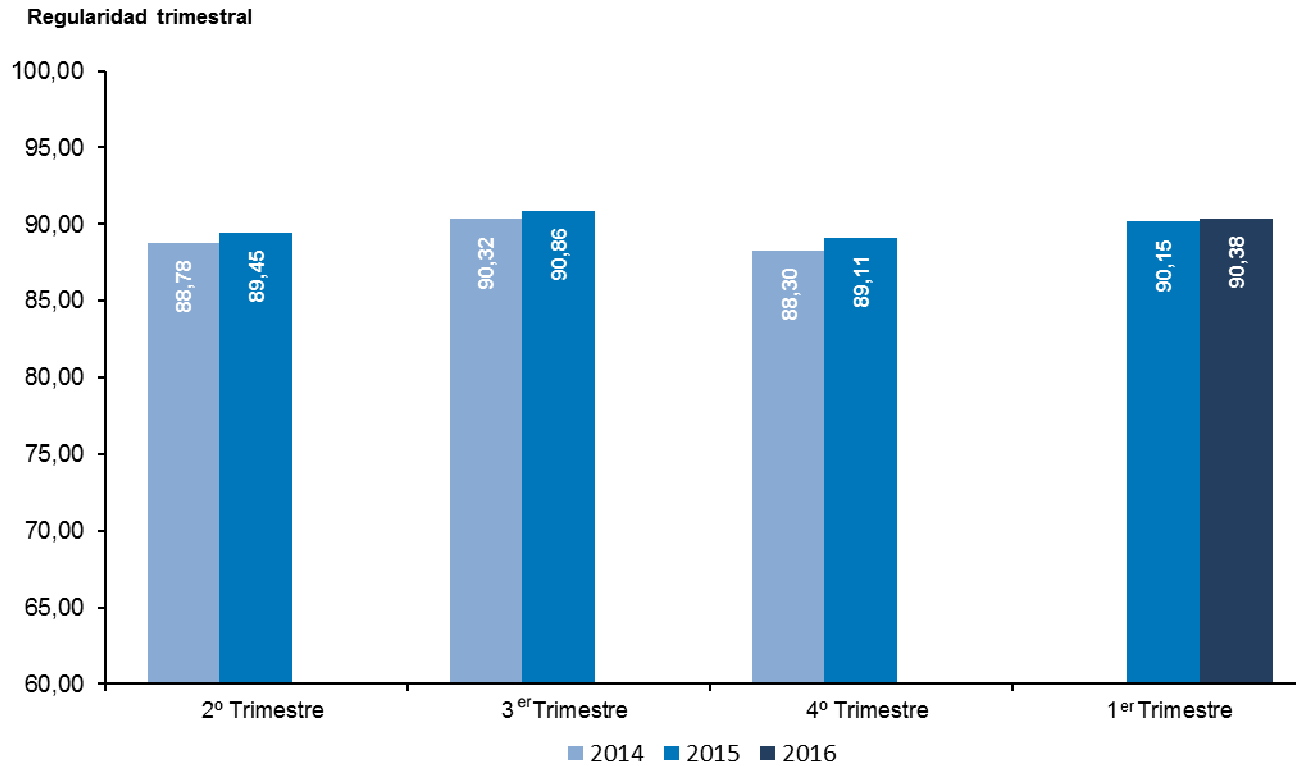
## 1

### MENSUAL (Excepto red nocturna)

Regularidad mensual

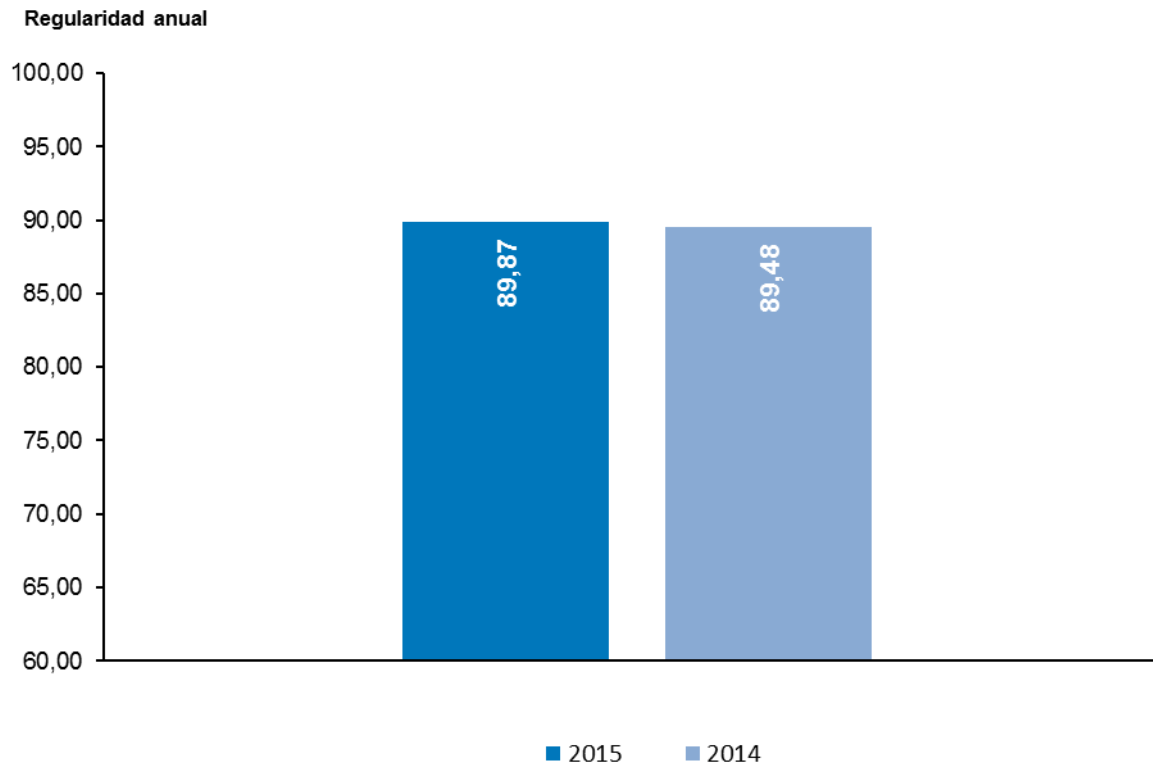


Exceptuando el primer trimestre del año, la regularidad media (es decir, el nivel de cumplimiento de los intervalos de paso programados) de los autobuses de la EMT ha mejorado con respecto al año precedente.



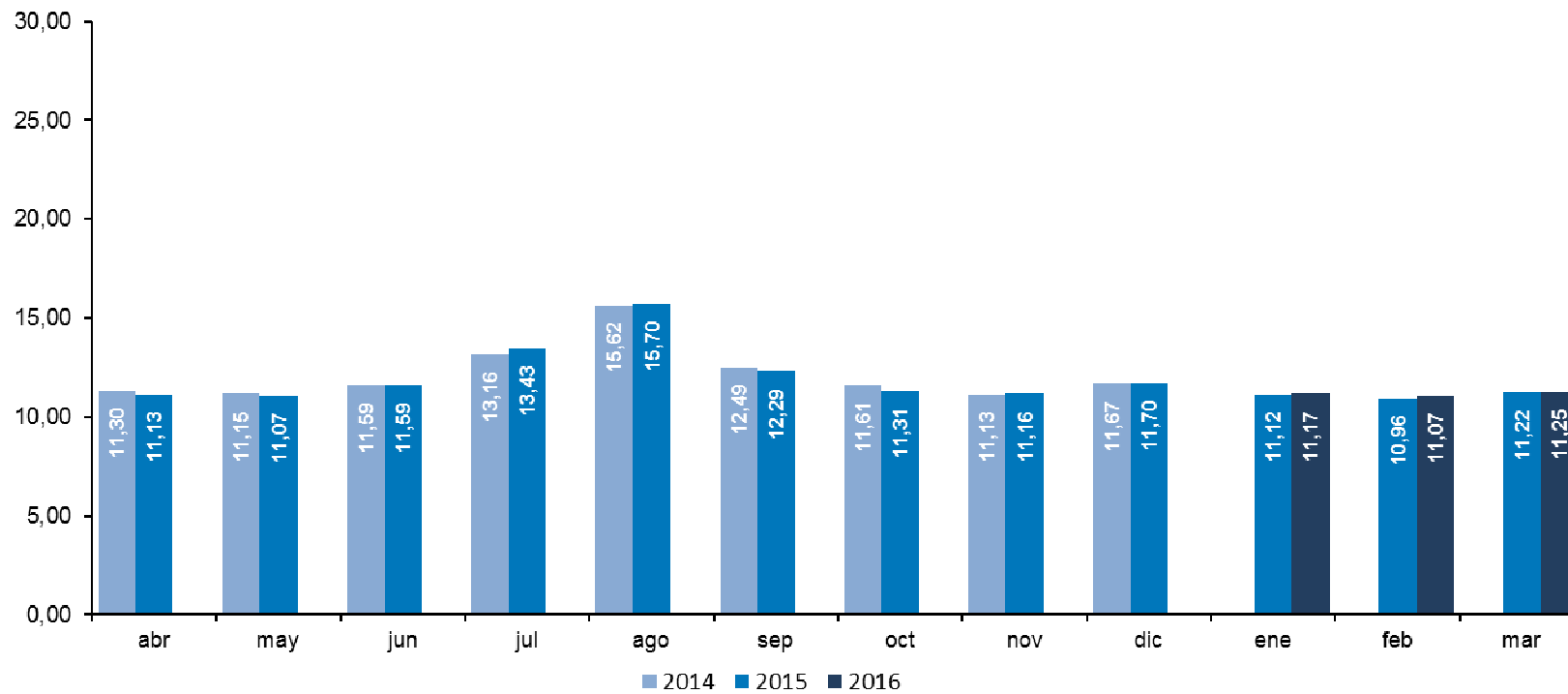
La regularidad media se ha incrementado entre medio y casi un punto porcentual entre el segundo y el cuarto trimestre de 2015. En el primer trimestre de 2016 ha aumentado un 0,23%.

### ANUAL (Excepto red nocturna)

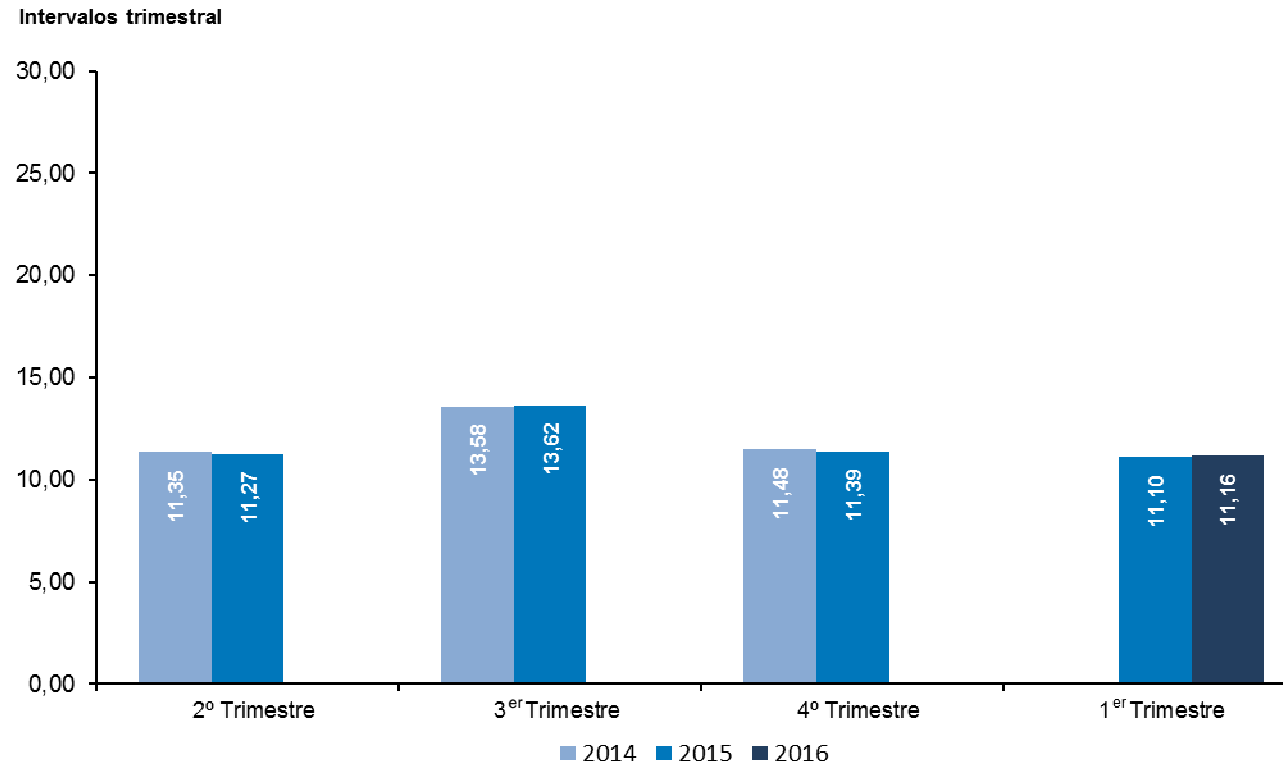


La regularidad media anual, se ha incrementado en 2015 un 0,38%.

Intervalos mensual



Los intervalos medios de paso, prácticamente, han permanecido constantes.



Al comparar por trimestres, se sigue observando un comportamiento prácticamente constante en los intervalos medios de paso, en torno a once minutos de media en un día laborable.