

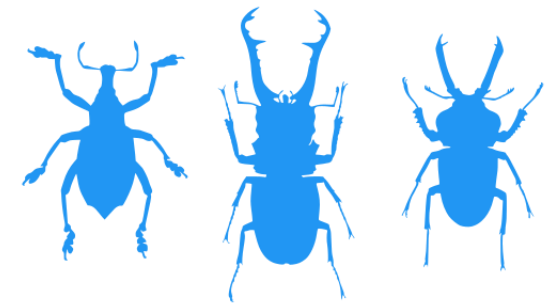


El mundo de los insectos

- Son **artrópodos**: animales invertebrados con un esqueleto externo (exoesqueleto) y apéndices articulados.
- Es el grupo de animales más diverso de La Tierra.
- Pueden encontrarse casi en cualquier lugar del planeta.

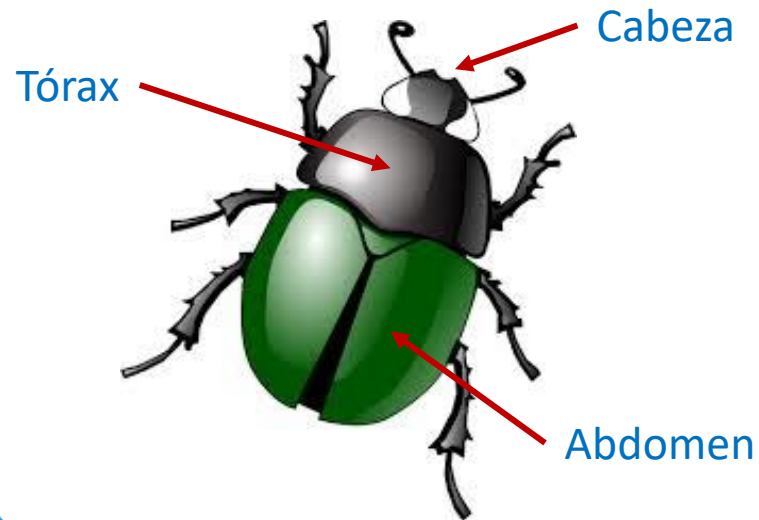


- Por desconocimiento, tendemos a considerar insectos a las arañas, los ciempiés y las cochinillas, ¡pero no lo son!
- Cada uno de estos animales pertenece a clases completamente distintas del reino animal.



Importancia de los insectos

- Representan el **70%** de las especies del planeta.
- Imprescindibles para la **polinización** de las plantas.
- **Reciclan y eliminan la materia orgánica muerta.**
- Sirven de alimento a muchas especies (**insectívoros**).



Partes de un insecto

- Tienen un cuerpo dividido en tres partes: **Cabeza**, **tórax** y **abdomen**.
- Poseen **tres pares de patas**, **un par de antenas** y, en su mayoría, **uno o dos pares de alas**.



SOPA DE LETRAS DE INSECTOS

Fácil

X M X O Z L J D F H P U D O G
N O B D W O L M Y A B E J A I
A E Y V Y W T J X T H V P N W
L Z A G Z A B D N G G Q U C V
T V M M A R I P O S A N V D G
T Y A X M I X I T L A E N J M
V C H I N C H E P J X C Q D I
K H P E S C A R A B A J O W R
P L G Q C D A T M H Y F L L W
J E V X Y P U L G A W E G K Y
F R D A V I S P A I B K P D G
E U G D E C I L X K S J M O K
N V P L E D F K S M I E C I I
Y Q U U D F M A R I Q U I T A
L Y W B X R Z V A V E V E T J

ABEJA
AVISPA
CHINCHE
ESCARABAJO

MARIPOSA
MARIQUITA
PULGA

Medio

F A N N C U C A R A C H A V I
B K P T H D I V H E H B C V I
R B M N J J G R I L L O E G F
W U Q N O H C I V H E M F B X
B K X O L M R N Y T O U Q D T
W A F I S O G D D B W R W T Z
T L R V K S T V P U L E B V A
Z A P V V C R S T K R N L I P
F V E G Z A B I S J J Y I C A
X W T I J E R E T A A T B V T
U L Y D O L G K W R L Z E T E
P O L I L L A D Q L T M L A R
V I T F Y L D E E G I Z U Q O
B N E B P D E I J P G Q L L U
R Z E K U F T W A L I H A E T

CUCARACHA
GRILLO
LIBÉLULA
MOSCA
POLILLA
TIJERETA
ZAPATERO

Difícil

G H R L E V B Y Y S G H W Y M
B N D T U D K P B G Y O K N A
K P R O C E S I O N A R I A N
L Z Q H S G V B C O O E Z V T
U E S F I N G E C O L I B R I
C O Q A D Q F S L T Y F K U S
I T J S K I U K H Z J S T Y R
E B A L S J K U O O E S V R E
R L R B V T X G R W A R K C L
N P L U A Z H Q M F I I I F I
A I B I N N W I I G E W P I G
G R R O S O O U G I E O S M I
A S D M P U O I A J B X R V O
T Q P H R F M T Y S U L Q N S
Z S A L T A M O N T E S H Y A

ESFINGE COLIBRÍ
HORMIGA
LUCIÉRNAGA
MANTIS RELIGIOSA
PROCESIONARIA
SALTAMONTES
TÁBANO