

# OTOÑO CALENDARIO DEL HUERTO ESCOLAR

## OCTUBRE

- **Cosechar** las últimas hortalizas del verano
- **Iniciar la compostera y mantenimiento** de la compostera (voltear y humedecer)
- **Planificar** la huerta de otoño-invierno
- **Preparación del suelo:** Mullir el terreno/abonar
- **Cuidado suelo: acolchar** con restos de cosecha, máximo 5 cm.
- **Sembrar abono verde** (en bancales que no vayamos a utilizar): centeno, veza, lentejas...
- **Airear sustrato** en macetas y mesas de cultivo y **añadir abonos orgánicos.**
- **Esquejes de plantas aromáticas** de otoño-invierno: salvia, romero, lavanda, santolina...
- **Riego dos veces** por **semana**, 30 minutos distribuidos en **dos riegos de 15 minutos.**

## NOVIEMBRE

- **Compostera: iniciar o seguir incorporando** restos secos y orgánicos.  
**Continuar mantenimiento:** voltear/humedecer.
- **Cuidado del suelo: recoger hojas de árboles** no resinosos del patio para la compostera y **acolchar el suelo** bancales.
- **Riego dos veces por semana**, 30 minutos distribuidos en **dos riegos de 15 minutos.**

## DICIEMBRE

- **Compostera: iniciar o seguir incorporando** restos secos y orgánicos.  
**Continuar mantenimiento:** voltear/humedecer.
- **Proteger los cultivos de las heladas**, acolchando el suelo con hojas secas, colocando una malla térmica o botellas con agujeros sobre los cultivos.

Tareas mantenimiento /manejo del huerto

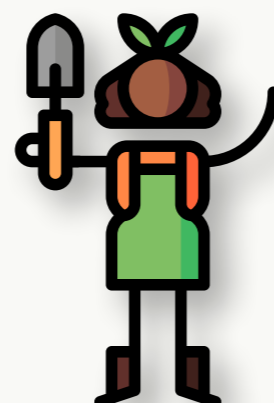


Siembra y plantación

**Siembra directa en el huerto:** acelga, espinaca, guisante, habas, rabanito, rúcula, zanahoria, borraja, canónigos.

**Siembra en semillero:** escarola, lechuga.

**Plantación:** cebolla, col, escarola, espinaca, fresa, lechuga, borraja.



**Siembra directa en el huerto:** guisante, haba, rabanito, borraja.

**Plantación:** cebolla, escarola, ajo, fresa, lechuga, borraja.



**Plantación:** ajo.

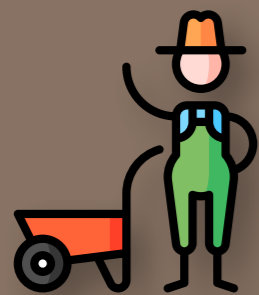
**Siembra en semillero:** cebolla tardía.



# OTOÑO

## CALENDARIO DEL HUERTO ESCOLAR

### Ejemplo de actividades



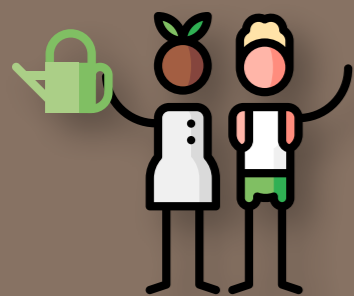
#### COMUNES A TODAS LAS ETAPAS

- Las normas del huerto.
- Gymkana: conocemos el huerto escolar.
- Inicio de la creación del Rincón del Huerto escolar y el Diario del Huerto Escolar.
- Carteles del huerto escolar: realización de cartelería para las hortalizas sembradas/ plantadas y elementos del huerto.
- Los colores en otoño en el huerto escolar: creaciones inspiradas en el huerto escolar usando los colores presentes.
- Plantación y siembra de cultivos: seguimiento del cultivo (fecha de siembra, fecha de germinación, tamaño de la planta en el tiempo, necesidades de las plantas...)
- La importancia de las hojas en el huerto escolar: recoger hojas secas del patio y echar encima de los bancales creando un acolchado/manta protectora del suelo.
- El proceso de compostaje: creación de una microcompostera en el aula. Seguimiento del proceso. Cuidado de la compostera del centro escolar.



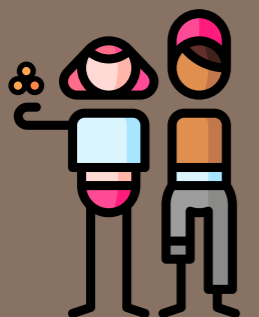
#### EDUCACIÓN INFANTIL

- Sentimos el huerto: presentación de los diversos elementos que componen el huerto (colores, texturas, olores). 0-3 años: instalaciones-cesto de los tesoros
- El tiempo en el huerto escolar: cadena anual de inspiración Montessori
- Caja de fototropismo con guisantes.
- Arte con calabazas: nos inspiramos en la obra de Yayoi Kusama
- Categorizamos y seriamos: Una caja tiene un dibujo representando el huerto u hortalizas, otra juguetes. Colocar cada objeto en su caja correspondiente. Posteriormente seriamos los elementos de las categoría hortalizas por su color o tamaño.
- Cuenta cuentos del huerto escolar: *El huerto de Pico el Erizo, El pequeño conejo blanco, Diez semillas, La huerta de Simón, ¿Todavía nada?*



#### PRIMARIA

- Maquinas simples y compuestas: herramientas huerto escolar.
- Diccio-huerto. Creación de un diccionario con el significado de elementos del huerto escolar.
- Elementos inertes del huerto escolar: creación de land art con elementos inertes recolectados en el huerto escolar.
- Historia y origen de los cultivos de otoño e invierno en el huerto escolar.
- Alimentación sostenible y el huerto en navidad: recetas navideñas con hortalizas del huerto
- El pañuelo de las herramientas del huerto (Sustituimos el pañuelo por dibujos de herramientas)



#### ESO y Bachillerato

- Plano del huerto escolar: longitudes, áreas, perímetros, escalas. Planificación del huerto escolar
- Componentes bióticos y abióticos del huerto escolar. Estudio del suelo como biotopo: pH, textura...
- El tiempo en el huerto escolar: creación de un anemómetro y pluviómetro. Climogramas.
- Escritura creativa-textos narrativos: relatos de otoño en el huerto escolar.
- Villancicos sostenibles con elementos del huerto escolar.
- Historia y origen de los cultivos de otoño e invierno en el huerto escolar.