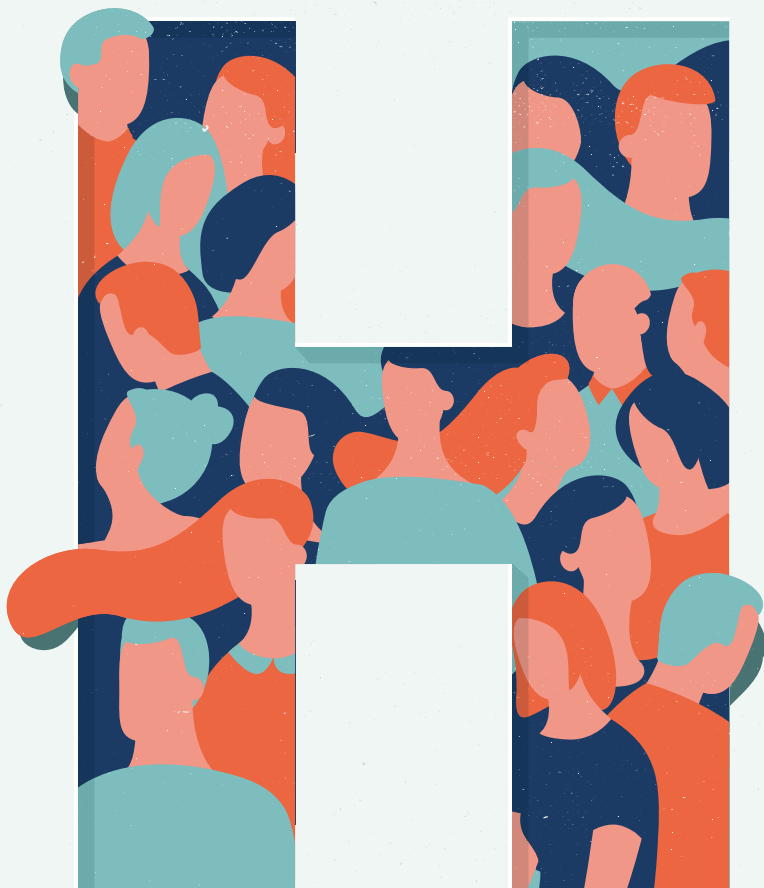


# FERIA DE ASOCIACIONES DEL DISTRITO DE **HORTALEZA** 2018

JUNT@S HACEMOS HORTALEZA



**PARQUE ALFREDO KRAUS | 22 SEP 2018 | 11.00 - 22.00 H**

CONFERENCIAS | TALLERES | CONCIERTOS | ACTUACIONES



distrito  
hortaleza

**MADRID**

# FERIA DE ASOCIACIONES DEL DISTRITO DE HORTALEZA 2018

JUNT@S HACEMOS HORTALEZA

Querida/o vecina/o:

La **Feria de Asociaciones de Hortaleza** vuelve a tener lugar en nuestro Distrito, por tercer año consecutivo y nuevamente con record de presencia de asociaciones y colectivos, reflejo de la floreciente diversidad en la participación organizada, ciudadana y popular.

Durante el **sábado 22 de septiembre**, asociaciones y colectivos ciudadanos que tienen presencia en Hortaleza se darán cita en el Parque Alfredo Kraus para informar sobre las actividades que realizan y dar a conocer su trabajo. Además de mesas informativas de las entidades, habrá conferencias, talleres para todas las edades, exhibiciones artísticas, y música en directo.

**Es una ocasión excepcional** para acercar al vecindario el potente tejido asociativo del que disfruta nuestro Distrito; y para las entidades, es un espacio de encuentro donde fomentar el trabajo en red. Sabemos de la **vital importancia de las asociaciones** para la construcción de una Hortaleza cercana, habitable, inclusiva, bonita y creemos que la labor desarrollada ha de ser conocida por el vecindario.

**Te invito a acercarte a la Feria de Asociaciones** para conocer el trabajo imprescindible que tantas personas realizan día a día por mejorar nuestro Distrito y nuestra ciudad.

**Yolanda Rodríguez Martínez**  
Concejala-Presidenta del Distrito de Hortaleza

# PROGRAMA

CONFERENCIAS | TALLERES | CONCIERTOS | ACTUACIONES

## CONFERENCIAS

### MAÑANA

- 11.00 h** **Factura eléctrica. Empoderando a la ciudadanía** (Recomendamos a los asistentes que acudan con una factura de su luz). Som Energía Madrid. <sup>A</sup>
- 11.00 h** **Aquí bailamos tod@s.** Asociación de Mujeres de las Artes escénicas de Madrid (AMAEM) "Marías Guerreras". <sup>B</sup>
- 11.45 h** **Información sobre la asociación.** Fundación Capacis. <sup>A</sup>
- 12.00 h** **Información sobre la asociación.** Asociación Ángeles Urbanos. <sup>A</sup>
- 12.00 h** **Presentación de "Sanchinarrap".** Asociación Vecinal Sanchinarro. <sup>B</sup>
- 12.15 h** **Actividad sensibilización sobre salud mental.** Asociación Candelita. <sup>A</sup>
- 12.15 h** **Performance-presentación "Este es tu espacio".** Casa de las Mujeres de Hortaleza. Espacio de Igualdad Carme Chacón. <sup>B</sup>
- 12.30 h** **Teatro foro participativo: No puedo más** (reflexión sobre los cuidados y los roles de género). Asociación Danos Tiempo. <sup>B</sup>
- 13.00 h** **Funcionamiento de la moneda Mola a través de un caso práctico y debate.** Asociación Coopera y Composta. <sup>A</sup>
- 13.30 h** **Información sobre la asociación.** Asociación de Compostaje Comunitario de Hortaleza. <sup>A</sup>

### TARDE

- 17.00 h** **¿Cómo influye nuestras compras en la vida de las personas y demás seres vivos de nuestro planeta?.** Cooperativa Ecohortaleza. <sup>A</sup>
- 17.45 h** **Problemática del consumo de plásticos.** Asamblea Popular 15M de Hortaleza. <sup>A</sup>
- 18.00 h** **Encuentro Artistas de Hortaleza.** Mesa de Cultura del Foro Local. <sup>B</sup>
- 18.30 h** **Información sobre la asociación.** Asociación Cultural Auden (Ateneo Libertario de Hortaleza). <sup>A</sup>
- 19.00 h** **Proyección de un vídeo sobre inteligencia emocional y debate.** AMPAs de CEIPs de Hortaleza. <sup>B</sup>

## TALLERES

### MAÑANA

- 11.30 h** **Trivial con preguntas sobre varios temas** (13 a 18 años).  
QuedaT.com.
- 12.00 h** **Pintura mandala colectivo** (infantil).  
Asociación Danos Tiempo.
- 13.00 h** **Taller reciclaje** (infantil).  
Asociación El Olivar.
- 13.30 h** **Taller manualidades** (6 a 14 años).  
A.D. Sporting de Hortaleza.

### TARDE

- 17.45 h** **Pequeñ@s reporter@s** (infantil).  
Hortaleza Periódico Vecinal.
- 18.30 h** **Actividad de manualidades de la asociación.**  
Asociación Vecinal Villa Rosa.



## ACTIVIDADES MUSICALES

### MAÑANA

- 11.30 h** **Concierto Flamenco.**  
Coro Flamenco de Hortaleza.
- 12.15 h** **Pasacalles/Batucada.**  
Sambaleza.
- 12.45 h** **Clase abierta de salsa cubana.**  
Asociación Vecinal La Unión de Hortaleza.

### TARDE

- 18.00 h** **Danza española y flamenco** (infantil y juvenil).  
Asociación Pueblo de Hortaleza.
- 18.45 h** **Exhibición de bailes de flamenco, baile moderno y zumba.**  
Asociación Vecinal Villa Rosa.
- 20.00 h** **Concierto Mara Hope.**
- 21.00 h** **Concierto Lunáticos.**



## OTRAS ACTIVIDADES

### MAÑANA

- 11.00 h** **Radio Oficial de la Feria de Asociaciones 2018** (en directo).  
Asociación Cultural Taller de Comunicación Radio Enlace.
- 12.00 h** **Micro abierto.**  
Hortaleza en Vivo (Asociación Cultura y Música Bocarrana).
- 12.45 h** **Radio teatro en vivo.**  
Las Noches del Huerto

### TARDE

- 17.30 h** **Micro abierto.**  
Hortaleza en Vivo (Asociación Cultura y Música Bocarrana).
- 19.00 h** **Sesión música Reggae y Dub.**  
Manotas Dub

# PARTICIPANTES

## ASOCIACIONES, COLECTIVOS Y FUNDACIONES

- A.D. Sporting de Hortaleza.
  - Cruz Roja Española.
  - Mejorando, Club Deportivo.
  - Asociación Vecinal Sanchinarro.
  - Asociación Ángeles Urbanos.
  - Asociación Autismo Araya.
  - Asociación Cultural Auden (Ateneo Libertario de Hortaleza).
  - Asociación Vecinal Villa Rosa.
  - Centro Cultural Amas de Casa Esperanza de Canillas.
  - Asociación AMEJHOR.
  - Asociación Cultural Taller de Comunicación Radio Enlace.
  - Asociación Candelita.
  - THE HUG - Platform for cultural cooperation.
  - AMUSI.
  - Asociación de Compostaje Comunitario de Hortaleza.
  - Asamblea Popular 15M de Hortaleza.
  - Asociación Cultural Pueblo de Hortaleza.
  - Coordinadora Estatal de Lucha Social.
  - Asociación Vecinal de Manoterías.
  - Sambaleza.
  - Asociación El Olivar.
  - C.D. Spartac de Manoterías.
  - Asociación Madrileña de Fibrosis Quística.
  - Fundación Betesda.
  - Asociación Danos Tiempo.
  - Fundación Aprocor.
  - Hortaleza Periódico Vecinal.
  - Asociación Psicólogos al Alcance de Todos (PAT).
  - Coro Flamenco de Hortaleza.
  - Fundación Capacis.
  - Asociación de Mujeres de las Artes escénicas de Madrid (AMAEM) "Marías Guerreras".
  - Asociación Coopera y Composta.
  - Colectivo de AMPAs de CEIPs de Hortaleza.
  - Cooperativa Ecohortaleza.
  - Hortaleza en Vivo (Asociación Cultura y Música Bocarrana).
  - Jóvenes del Parque.
  - Asociación Vecinal La Unión de Hortaleza.
  - Asociación La Noria de Hortaleza.
  - Las Noches del Huerto.
  - Manotas Dub.
- ### PARTICIPANTES MUNICIPALES
- QuedaT.com
  - Espacio de Igualdad Carme Chacón (Casa de las Mujeres).
  - Foro Local de Hortaleza.
- ### EMPRESAS COLABORADORAS
- Som Energía Madrid

PINTURA · ESCULTURA · DIBUJO · GRABADO · FOTOGRAFÍA  
ILUSTRACIÓN · ANIMACIÓN · ARTE URBANO · INSTALACIÓN  
PERFORMANCE · ARTE DIGITAL · VIDEOARTE · ARTE SONORO



# ENCUENTRO ARTISTAS DE HORTALEZA

FERIA DE ASOCIACIONES DE HORTALEZA

SÁB 22-09-2018 PARQUE ALFREDO KRAUS

INSCRIPCIÓN Y MÁS INFORMACIÓN

[artistasvisualeshortaleza@gmail.com](mailto:artistasvisualeshortaleza@gmail.com)

# LOCALIZACIÓN

PARQUE ALFREDO KRAUS | 22 SEP 2018 | 11.00 - 22.00 H

## PUNTOS DE INTERÉS

- A** ZONA DE CONFERENCIAS 1
- B** ZONA DE CONFERENCIAS 2
- C** TALLERES
- D** MESAS INFORMATIVAS
- E** ACTUACIONES MUSICALES

## ACCESO

El parque Alfredo Kraus se encuentra localizado entre la calle Mar Adriático y Ayacucho, muy cerca de la glorieta de Mar de Cristal.

**M** Metro Mar de Cristal  
Líneas 4 y 8

 Autobuses  
87, 120, 125 y 172

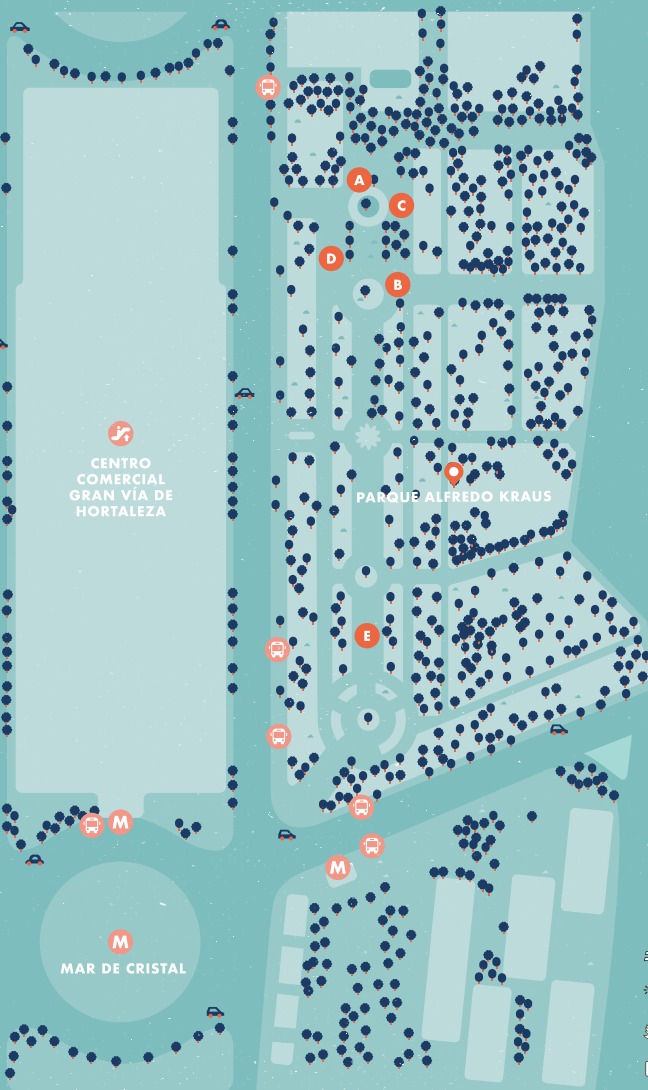
## ¡SÍGUENOS!

#FeriaAsociacionesHTZ

 [diario.madrid.es/hortaleza](http://diario.madrid.es/hortaleza)

 @jmdhortaleza

 [juntamunicipal.distritohortaleza](https://www.facebook.com/juntamunicipal.distritohortaleza)



distrito  
hortaleza

MADRID