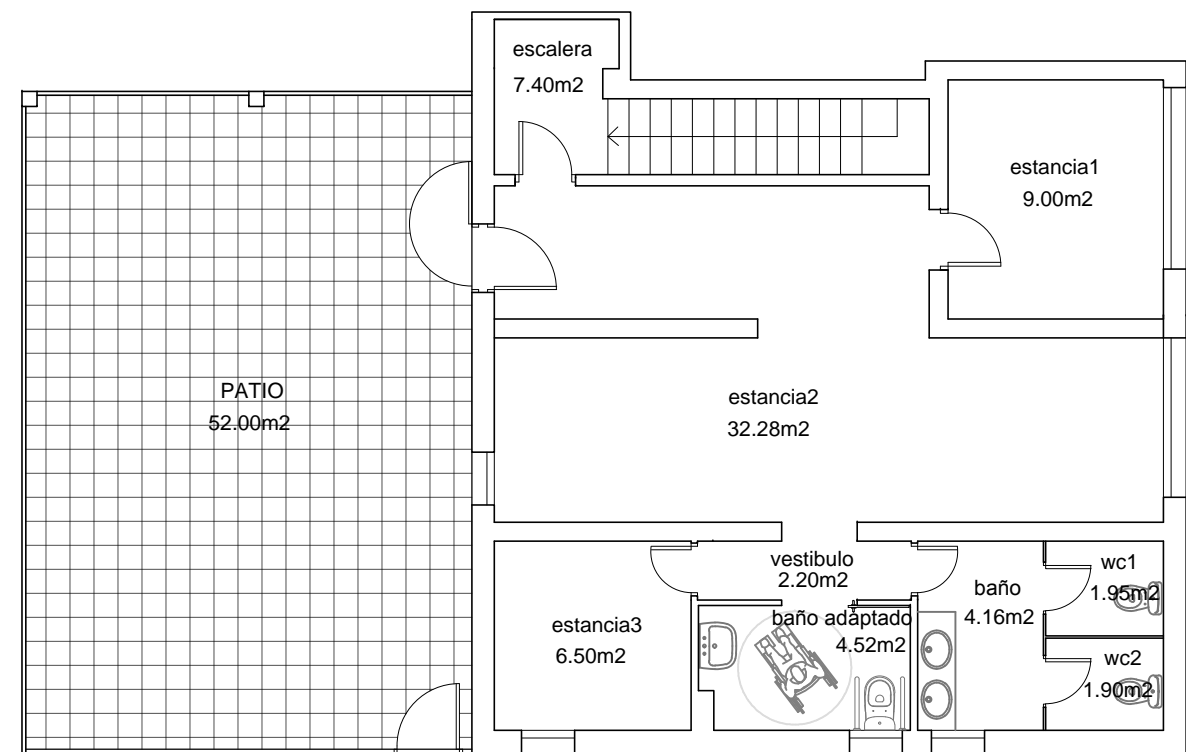



PLANTA SOTANO
ESTADO REFORMADO

SUPERFICIE CONSTRUIDA 105m2
SUPERFICIE UTIL 89.56m2



CASA DE CONSERJE
ESTADO REFORMADO

SUPERFICIE EDIFICIO CONSTRUIDA 87m2
SUPERFICIE EDIFICIO UTIL 69.91m2

	AYUNTAMIENTO DE MADRID		
	JUNTA MUNICIPAL DE HORTALEZA		
PROYECTO	C.I. APÓSTOL SANTIAGO C/ Carrión de los Condes, 73	FECHA MARZO 2018	PLANO N. 1
PLANO	REFORMA CASA CONSERJE Y SOTANO	ESCALA 1/100	
EL JEFE DEL DPTO. TÉCNICO JAIME PEREZ ACIEGO DE MENDOZA	EL JEFE DE SECCIÓN INMACULADA REDONDO CORNEJO	EL TÉCNICO NATALIA ABAD RODRIGUEZ	