

CIEA EL HUERTO DEL RETIRO

EL HUERTO DEL RETIRO VIENE A TU CASA

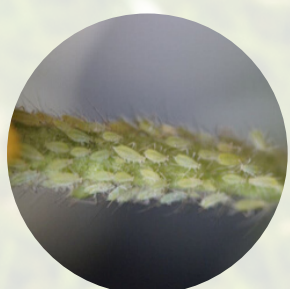


VÍDEO SOBRE EL CONTROL INTEGRADO DE PLAGAS EN EL VIVERO DE ESTUFAS

El Vivero de Estufas del Retiro lleva casi 15 años aplicando una metodología para combatir las plagas sin necesidad de recurrir a plaguicidas. ¿Cómo lo hacen? Con mucha observación, algunas actuaciones muy concretas y liberando otros insectos que depreden aquellos que causan plaga. El resultado es un ambiente limpio de químicos. Te lo contamos en este vídeo.

MANUAL SOBRE CONTROL INTEGRADO DE PLAGAS EN LOS VIVEROS DE MADRID

Si quieres conocer más sobre el Control Integrado de plagas que hacen en los Viveros de Madrid consulta los manuales que aquí os facilitamos en colaboración con el CIEA Casa de Campo. Conoce las plagas más comunes y los distintas opciones que tienen para erradicarlas, todas respetuosas con el medio ambiente y con la biodiversidad del entorno.



PLAGAS COMUNES

Las plantas tienen sus propios mecanismos de defensa ante las plagas y enfermedades. Éstos se ven mermados, generalmente, por unas malas prácticas culturales que producen el debilitamiento de nuestras plantas. Conoce que “bichitos” pueden generarnos problemas en el huerto.

HOMENAJE A GÓNGORA

A pocos metros de la Puerta de la Independencia, en una recoleta plazuela rodeada de frondosos árboles encontramos este monumento a modo de monolito dedicado al insigne escritor cordobés del Siglo de Oro Luis de Góngora y Argote.



OTROS CENTROS Y PROGRAMAS DE EDUCACIÓN AMBIENTAL



600 PÍXELES² POR LA NATURALEZA, Y POR TODOS

El proyecto LIBERA “1m² por la naturaleza” que en esta ocasión se transforma en “600 píxeles² por la naturaleza, y por todos”.

RINCONES DE LA DEHESA: LA CASA DEL ESCUDO

Os presentamos una nueva sección que se llama: “Rincones curiosos de la Dehesa”. En ella os mostraremos algunos lugares representativos de nuestro Parque. En cada entrada presentaremos un espacio distinto. Esta semana os contamos La Casa del Escudo.



ESTACIÓN MEDICIÓN DE LA CALIDAD DEL AIRE

Las estaciones de medida son unas cabinas que miden tanto contaminantes químicos como parámetros meteorológicos. En Madrid hay 24 casetas de medición repartidas por la ciudad. ¿Qué hay en el interior de la caseta de medición? Abrimos las puertas y te lo mostramos...

PROYECTO POLINIZADORES

Con este proyecto el alumnado aprenderá a identificar diversos insectos polinizadores que habitan en el huerto escolar a la vez que aprende herramientas para favorecer y aumentar su conservación: bandas florales, flores silvestres, hotel o bebederos para polinizadores.



[PARA MÁS INFORMACIÓN CONSULTA NUESTRO BLOG](#)

diariomadrid.es/cieaelreiro



#YoMeQuedoEnCasa