

CUIDAR MADRID ES SENCILLO ENTRE TODOS

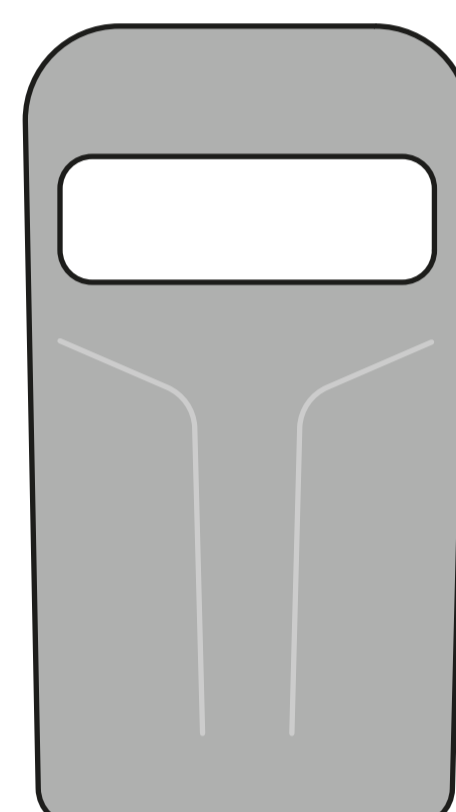
EXPOSICIÓN ITINERANTE

El sistema de Limpieza y Recogida de Residuos de Madrid en cifras

Son muchos los recursos, maquinaria y equipos humanos que trabajan para mantener una ciudad limpia, y hacer una óptima gestión de los residuos que se generan en la ciudad.

90.000

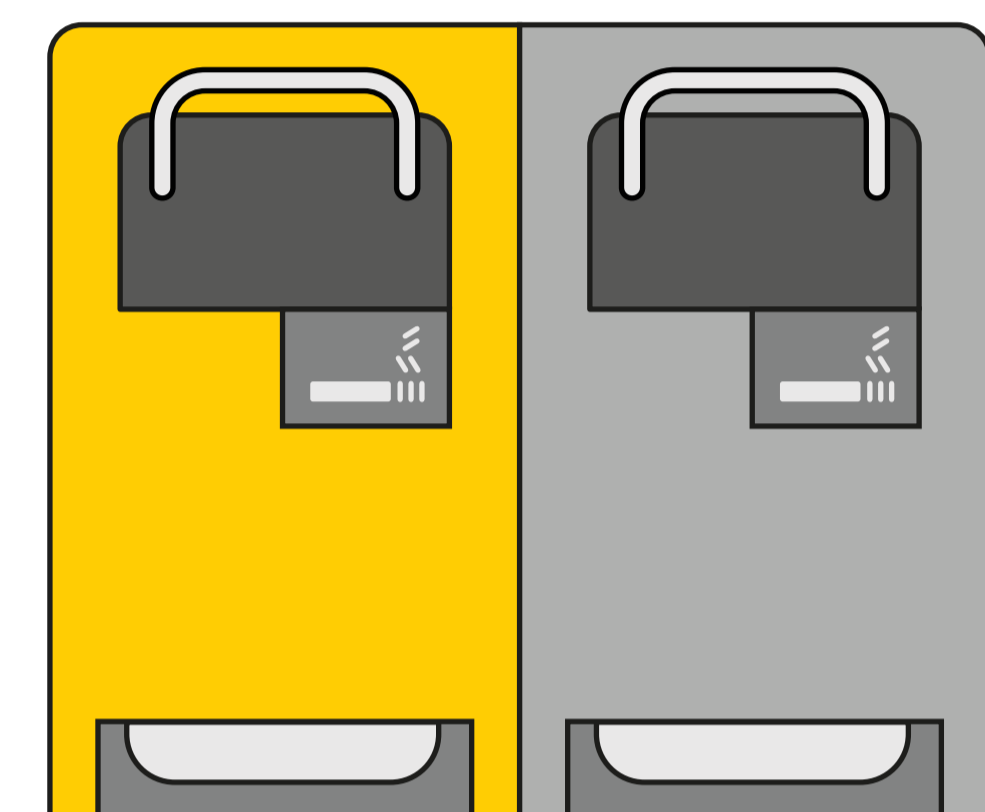
PAPELERAS



ALREDEDOR DE

1.400

PAPELERAS
COMPACTADORAS
SOLARES

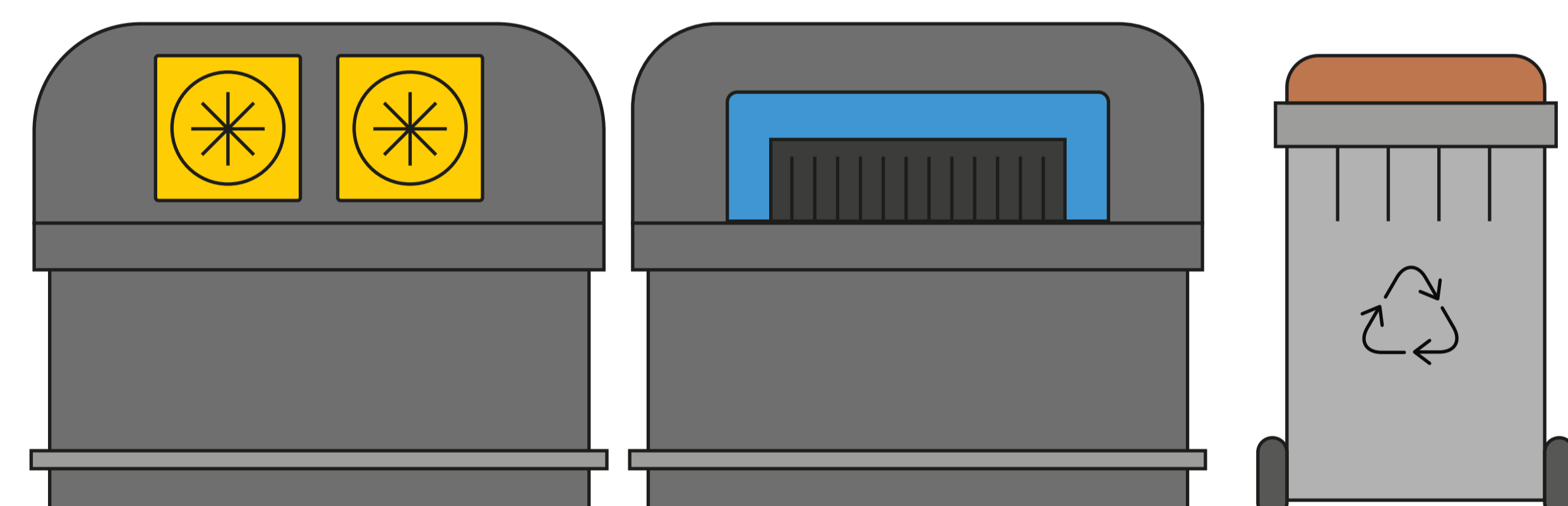


Madrid es grande, sus cifras también. **Tu papel es clave para conseguir la ciudad sostenible que queremos.**

APROXIMADAMENTE

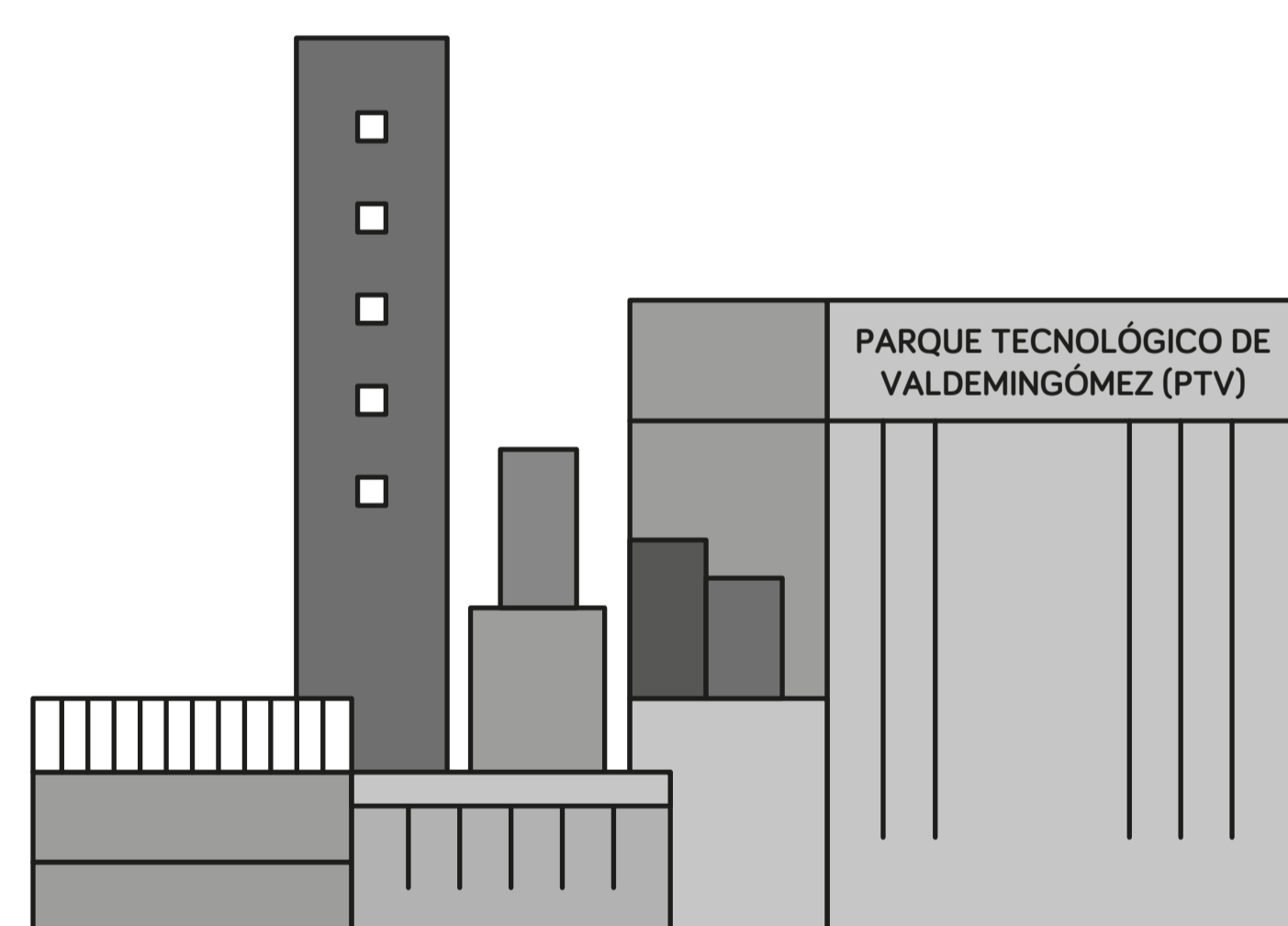
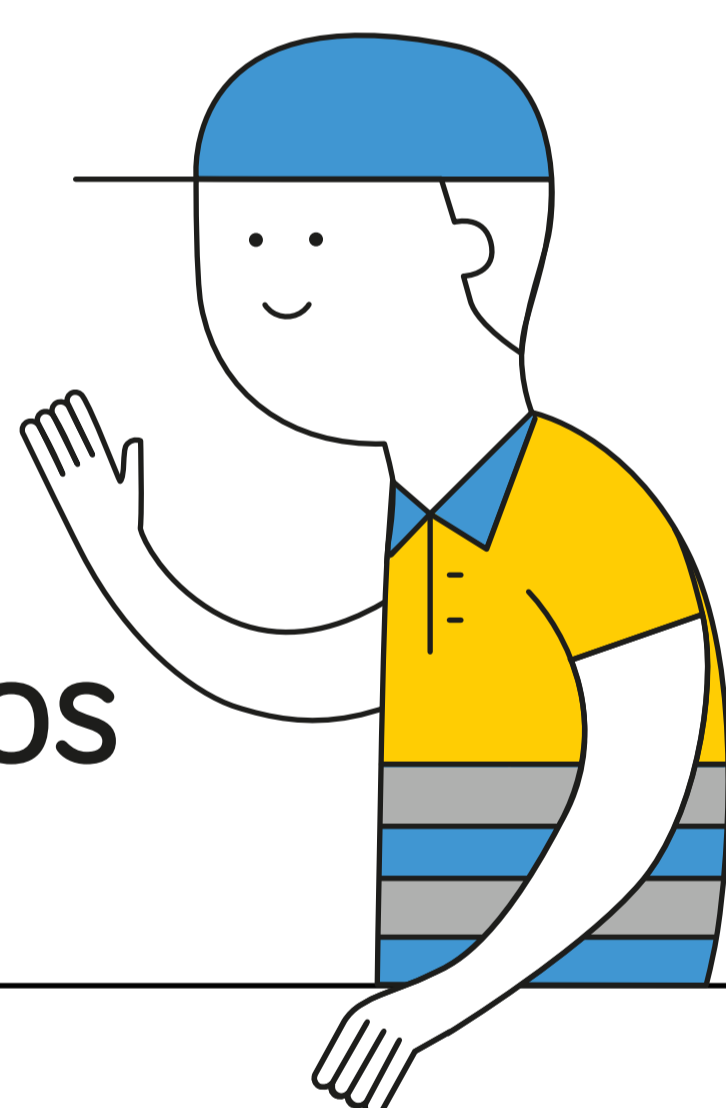
350.000

CUBOS Y CONTENEDORES PARA
RECOGIDA DE RESIDUOS



10.000

PERSONAS EMPLEADAS POR LAS
EMPRESAS CONCESIONARIAS DE
LIMPIEZA, RECOGIDA Y EQUIPAMIENTOS

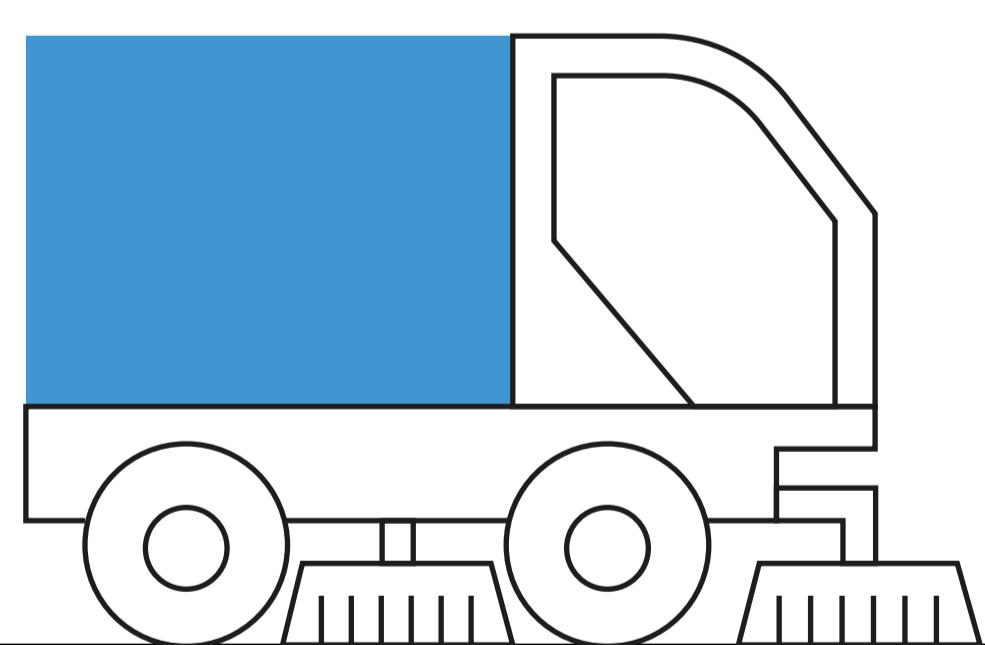


180

INSTALACIONES PARA LOS SERVICIOS
DE LIMPIEZA Y RECOGIDA DE RESIDUOS

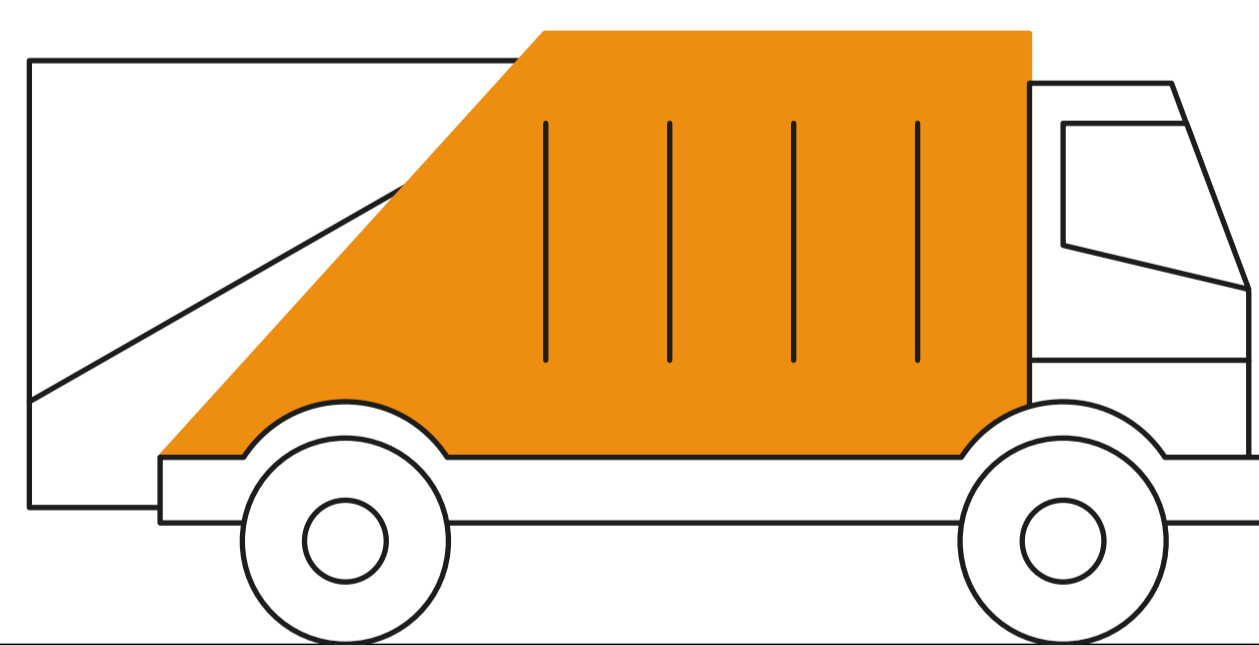
930

VEHÍCULOS
DESTINADOS
A LA LIMPIEZA



670

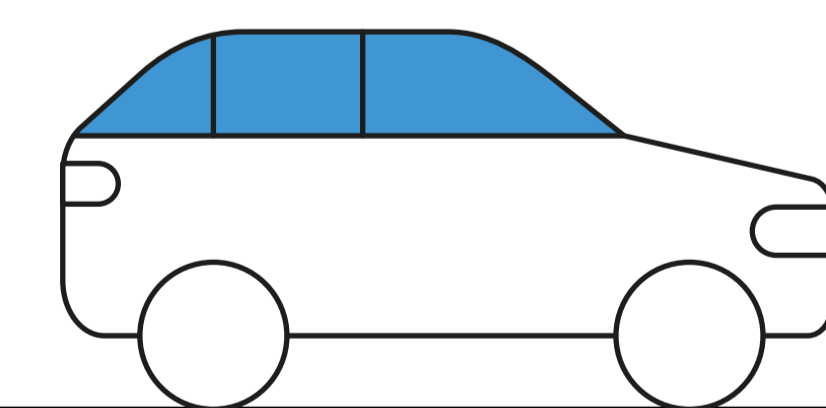
VEHÍCULOS
DESTINADOS
A LA RECOGIDA
DE RESIDUOS



ALREDEDOR DE

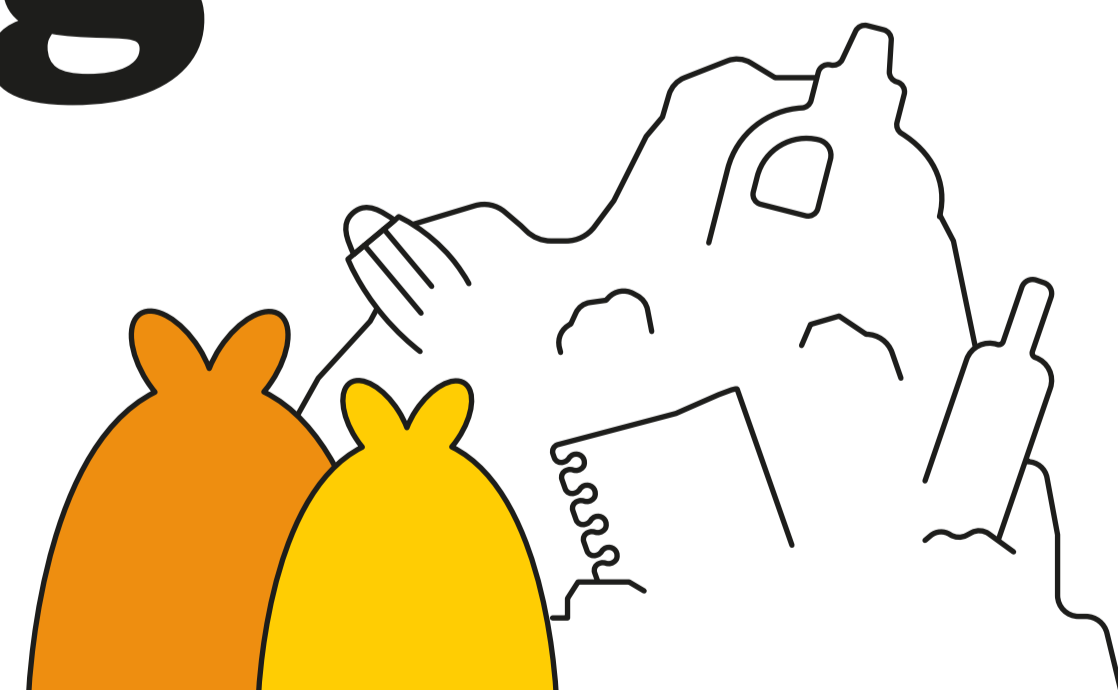
131

VEHÍCULOS DE
INSPECCIÓN MUNICIPAL
ELÉCTRICOS E HÍBRIDOS



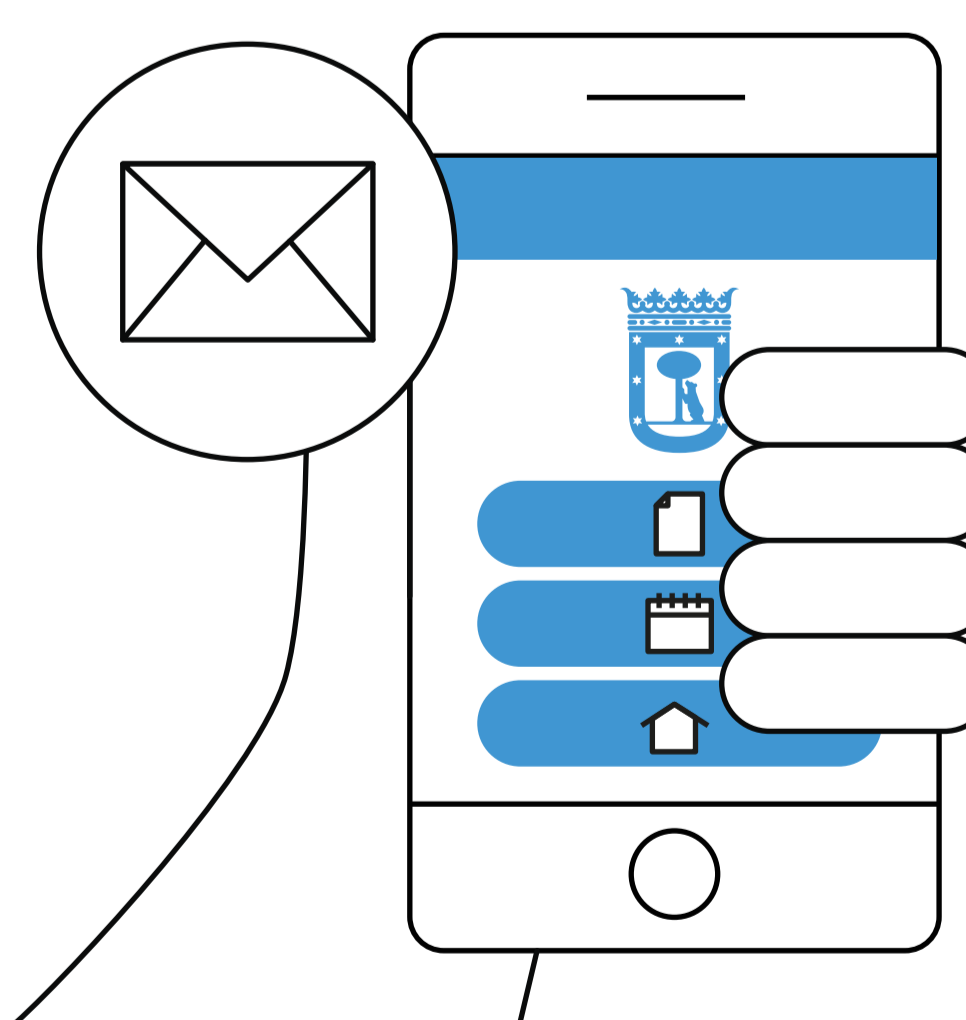
370 kg

DE RESIDUOS
PRODUCIDOS
POR HABITANTE
Y AÑO



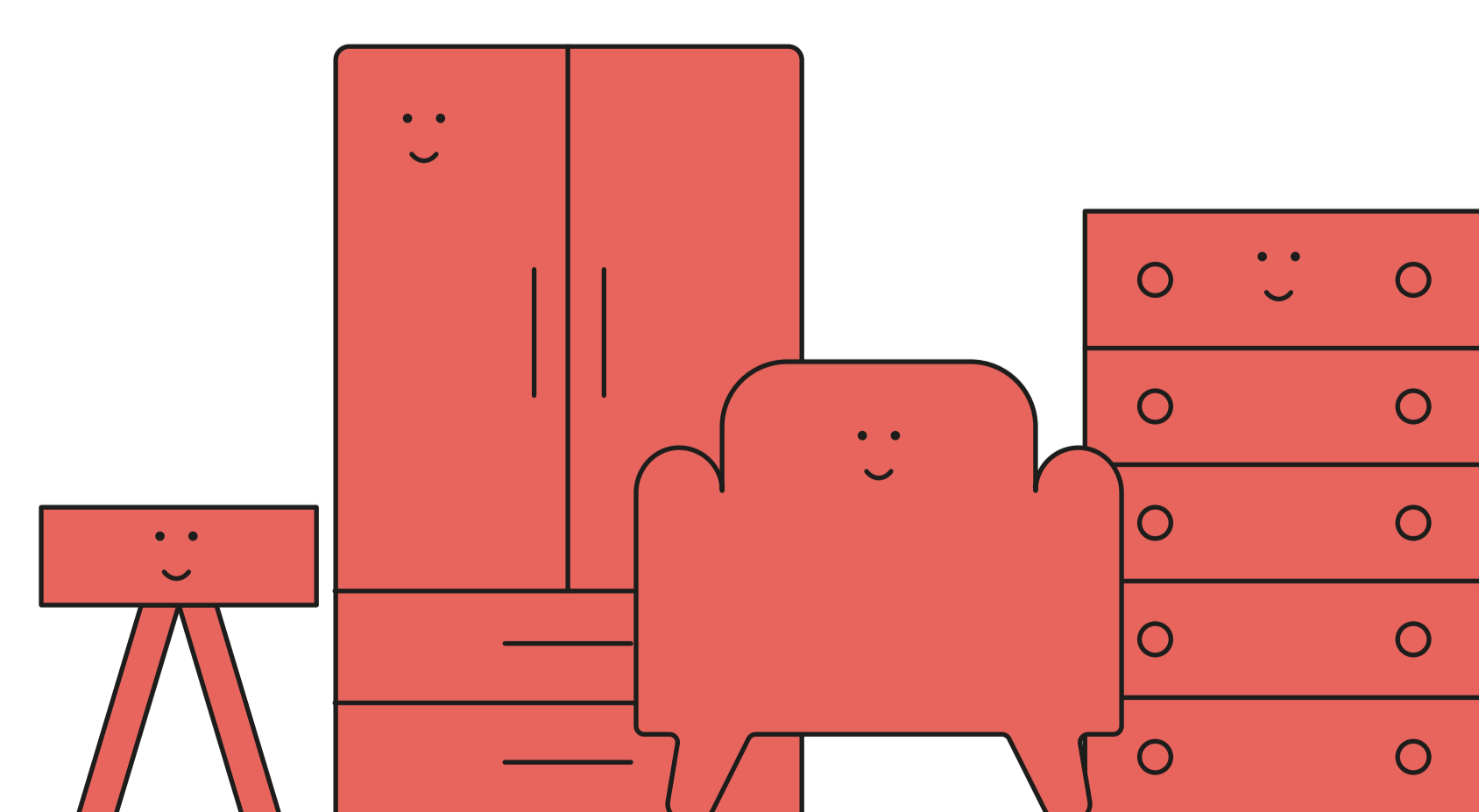
885

AVISOS DIARIOS
RECIBIDOS



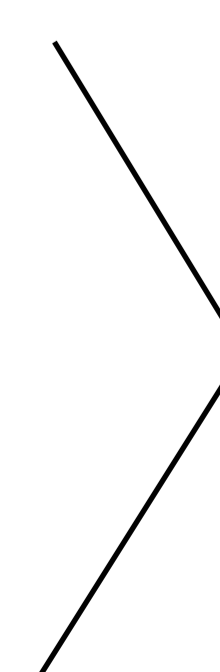
26

SUGERENCIAS
Y RECLAMACIONES
DIARIAS RECIBIDAS

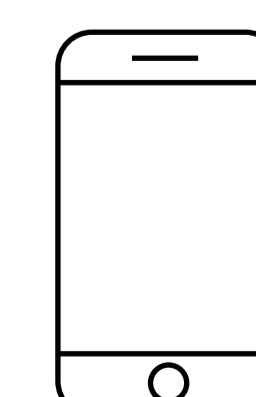


2

SERVICIOS GRATUITOS
DE RECOGIDA DE
MUEBLES Y ENSERES



RECOGIDA PROGRAMADA
MENSUAL



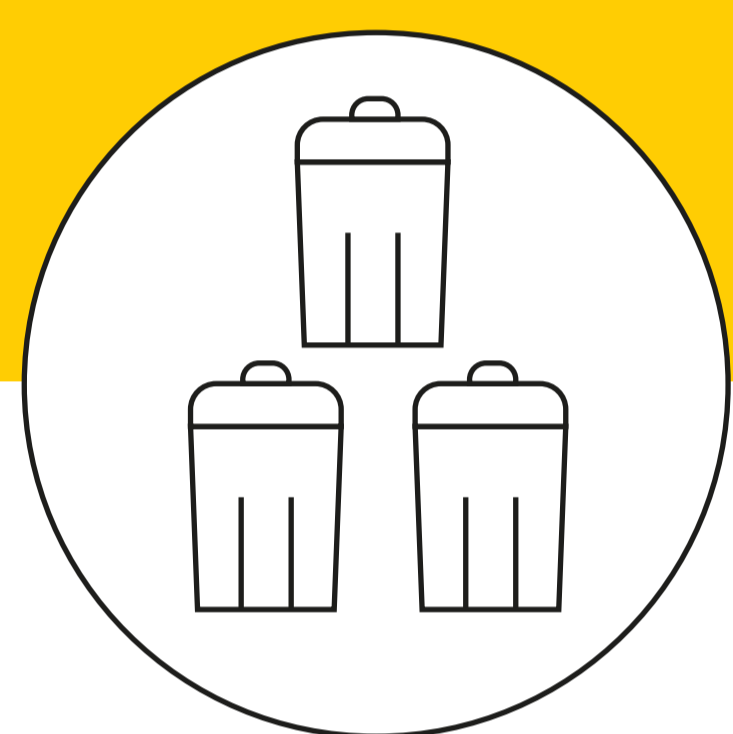
RECOGIDA BAJO PETICIÓN
(010 Y APP MADRID MÓVIL)

CUIDAR MADRID ES SENCILLO ENTRE TODOS

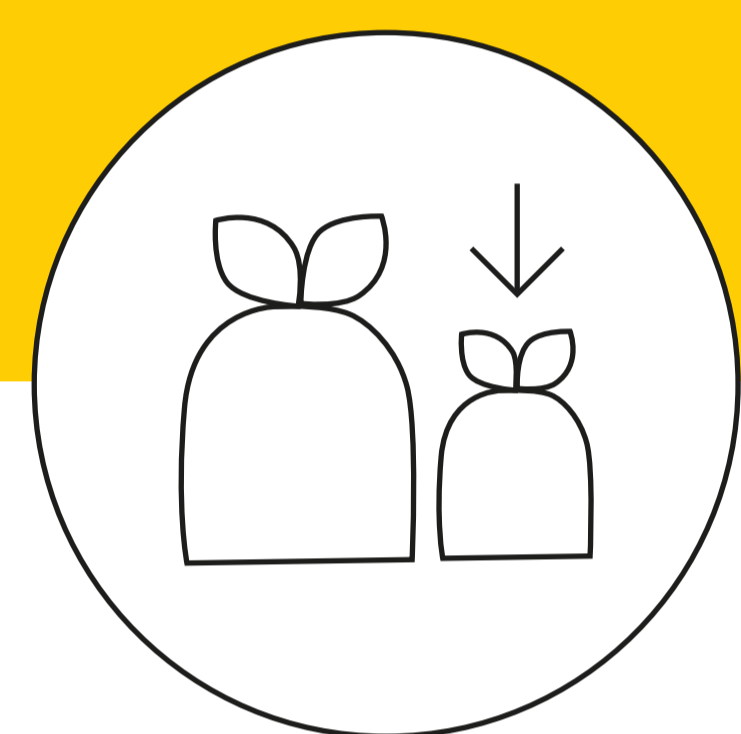
EXPOSICIÓN ITINERANTE

¿Cómo podemos mejorar la gestión de los residuos?

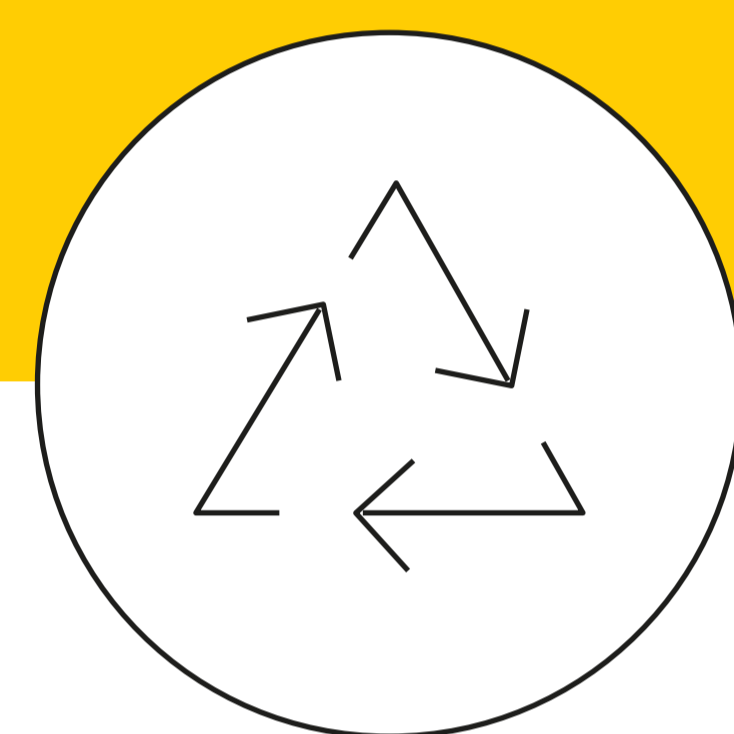
Para reducir los residuos y su impacto en el medio ambiente, la Unión Europea ha adoptado unos objetivos ambiciosos de reutilización, reciclaje y vertido de residuos. La Ley 7/2022 de residuos y suelos contaminados para una economía circular y la Ordenanza 12/2022 de Limpieza de los Espacios Públicos, Gestión de Residuos y Economía Circular de Madrid también buscan avanzar hacia un nuevo modelo más eficiente.



MEJORAR LA SEPARACIÓN DE RESIDUOS EN CASAS Y COMERCIOS



GENERAR MENOS RESIDUOS RESPECTO A 2010

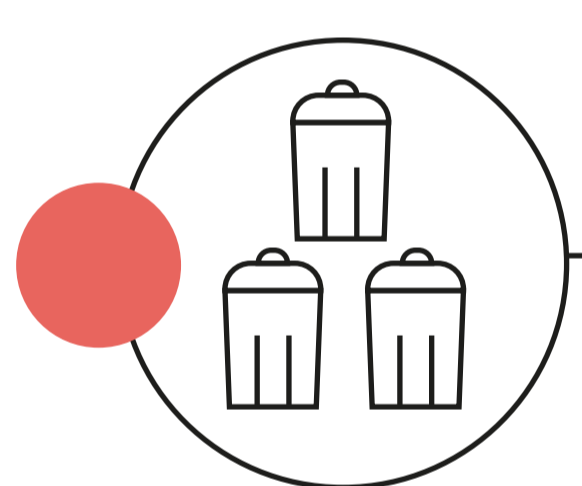


PREPARAR RESIDUOS PARA SU REUTILIZACIÓN Y RECICLAJE



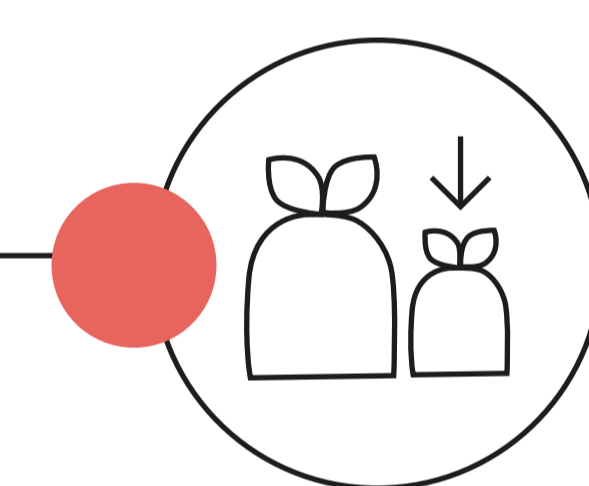
DEPOSITAR RESIDUOS NO REUTILIZABLES EN VERTEDERO

2024



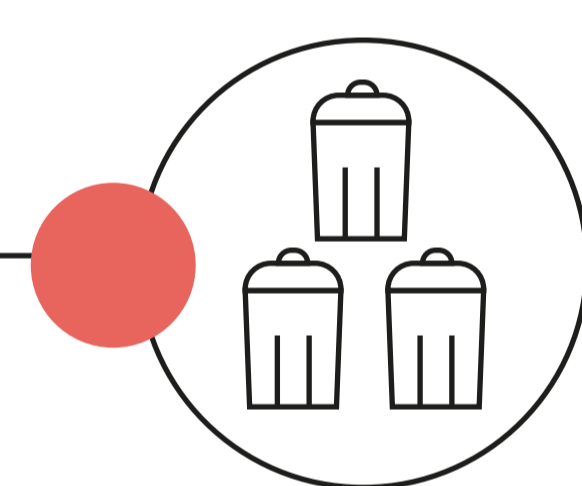
Ampliar la separación de plásticos, metales y briks, papel y cartón, vidrio, orgánico, textil, aceite vegetal usado, voluminosos, residuos peligrosos

2025



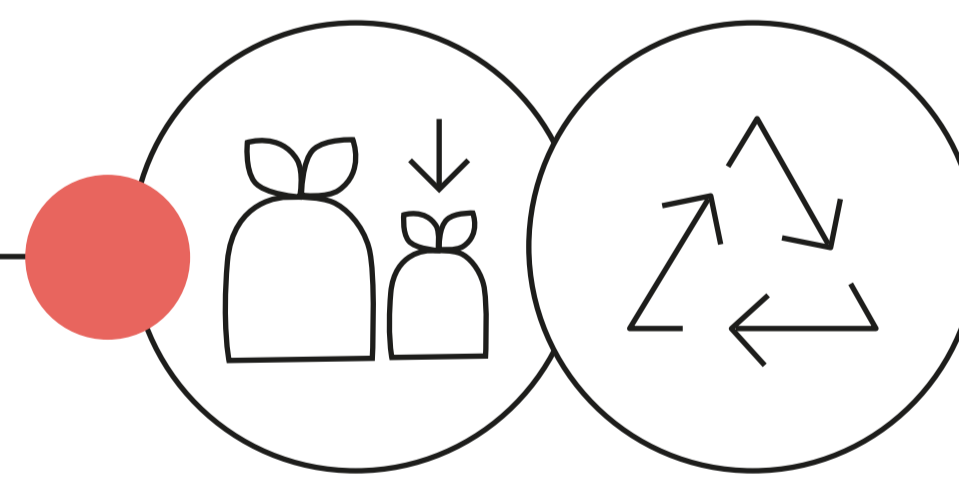
Producir 13% menos residuos

2027



Residuo orgánico con un máximo de 15% de residuos no orgánicos (impropios)

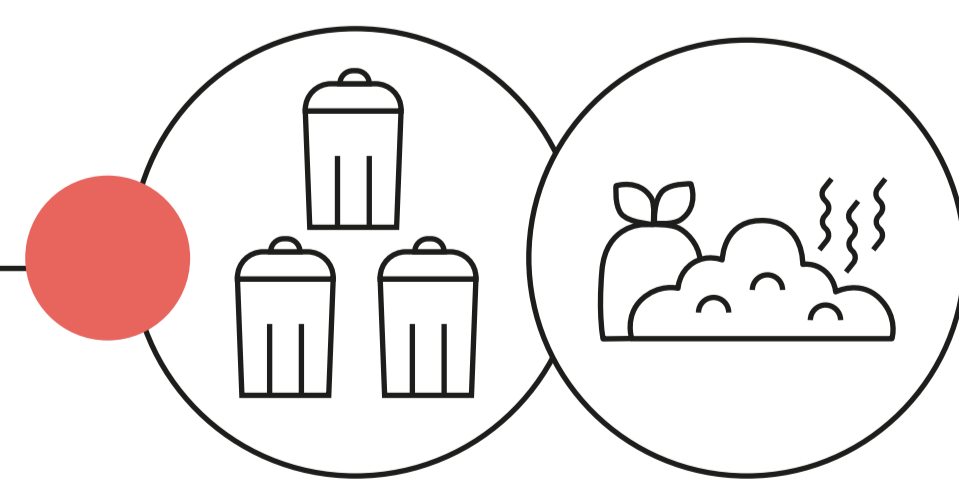
2030



Producir 15% menos residuos

Preparar más del 60% de los residuos para su reutilización y reciclaje

2035



Más del 50% de residuos separados

Máximo 10% de los residuos generados

En nuestras manos está la solución: ciudadanía, empresas de servicios y administraciones públicas debemos trabajar juntos para lograrlos

Los Objetivos de Desarrollo Sostenible

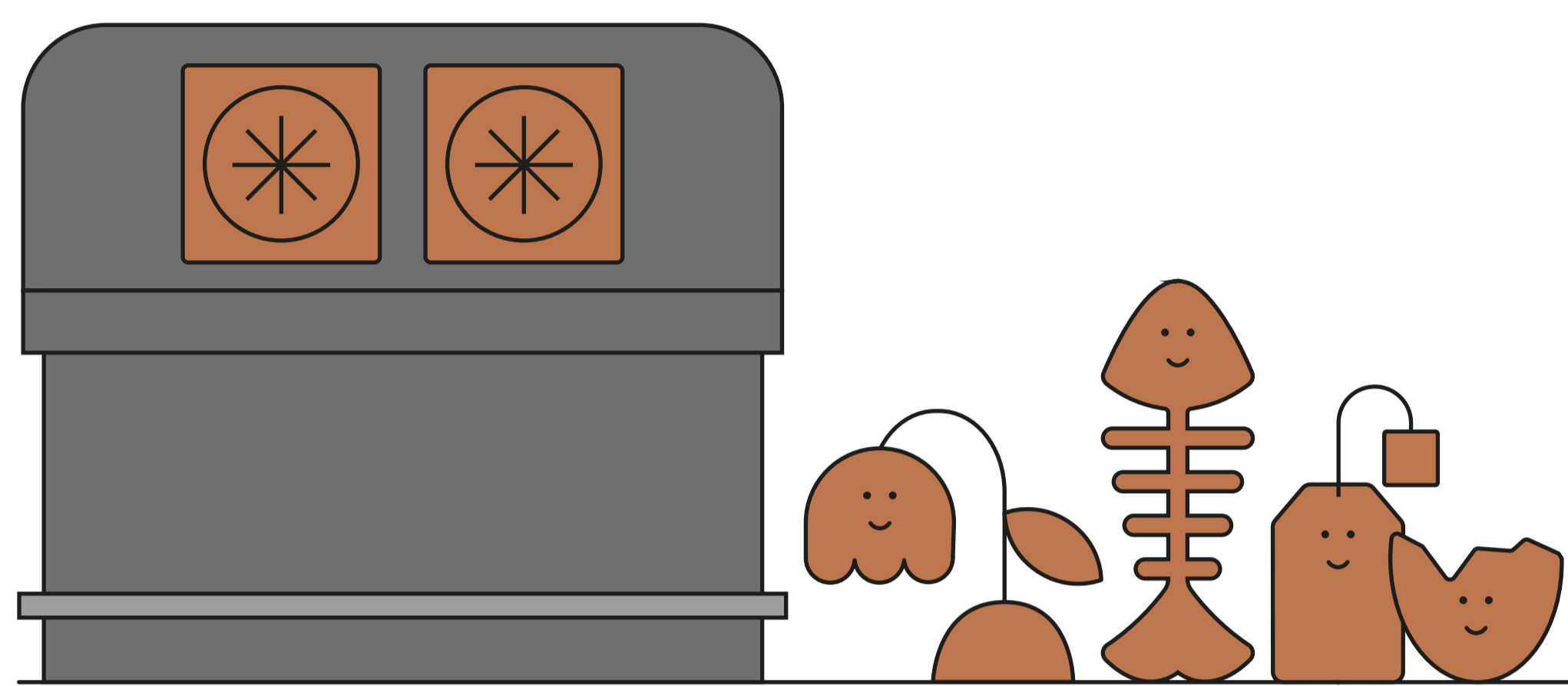
Los Objetivos de Desarrollo Sostenible (ODS) de las Naciones Unidas pretenden disminuir la contaminación, la pobreza y la desigualdad de la población y crear ciudades y comunidades sostenibles. El sistema de gestión de residuos de nuestra ciudad está alineado con estos 6:



CUIDAR MADRID ES SENCILLO ENTRE TODOS

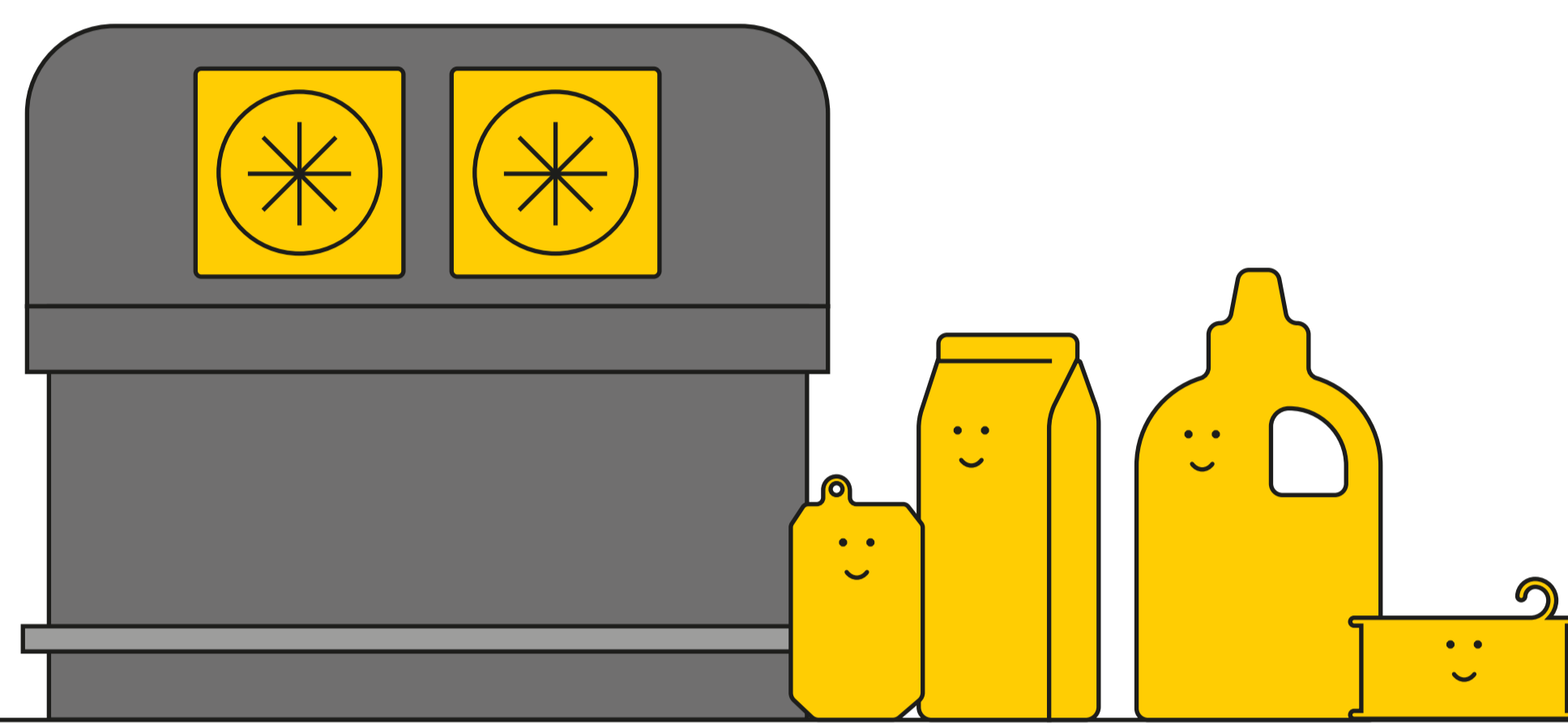
EXPOSICIÓN ITINERANTE

Cada residuo, un destino y una oportunidad



RESIDUOS ORGÁNICOS

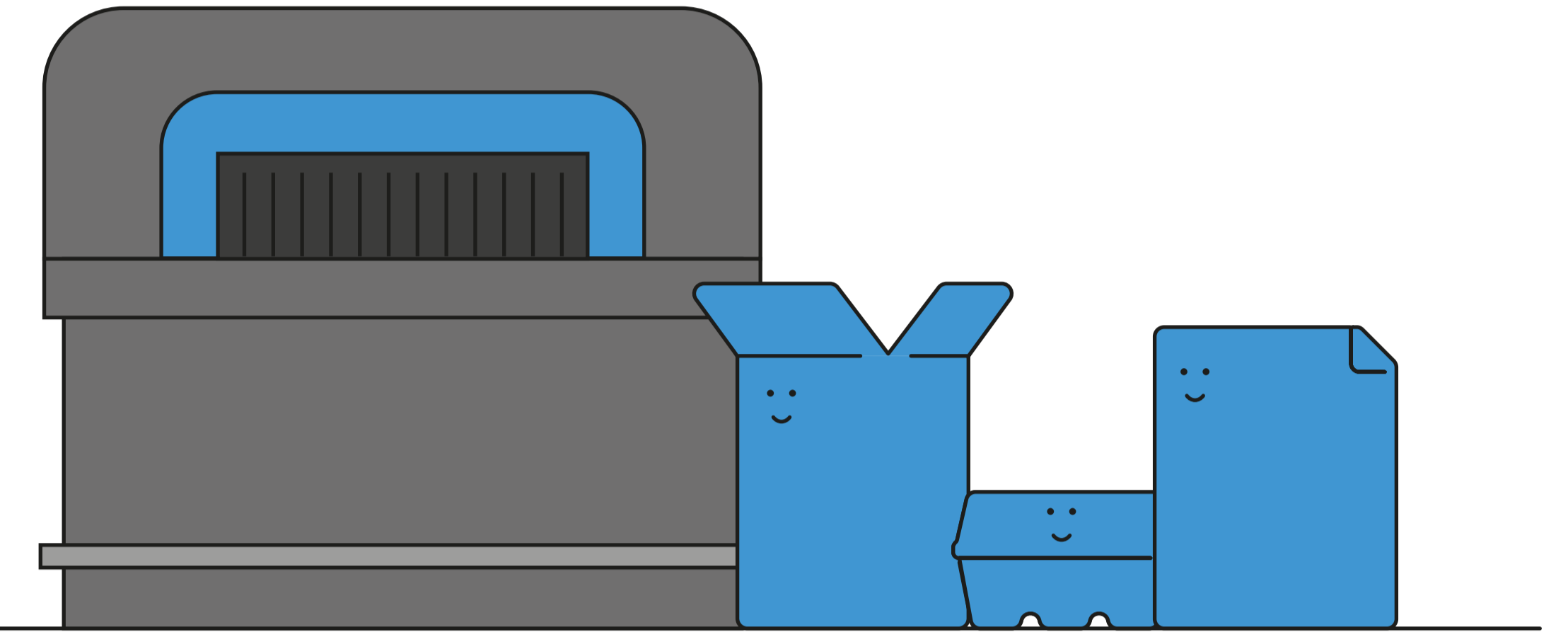
Las bolsas compostables se descomponen fácilmente con los restos orgánicos.



PLÁSTICOS, METALES Y BRIKS

Vacía y aplasta los residuos para minimizar el espacio que ocupan. En los envases de plástico deja unido el tapón al recipiente.

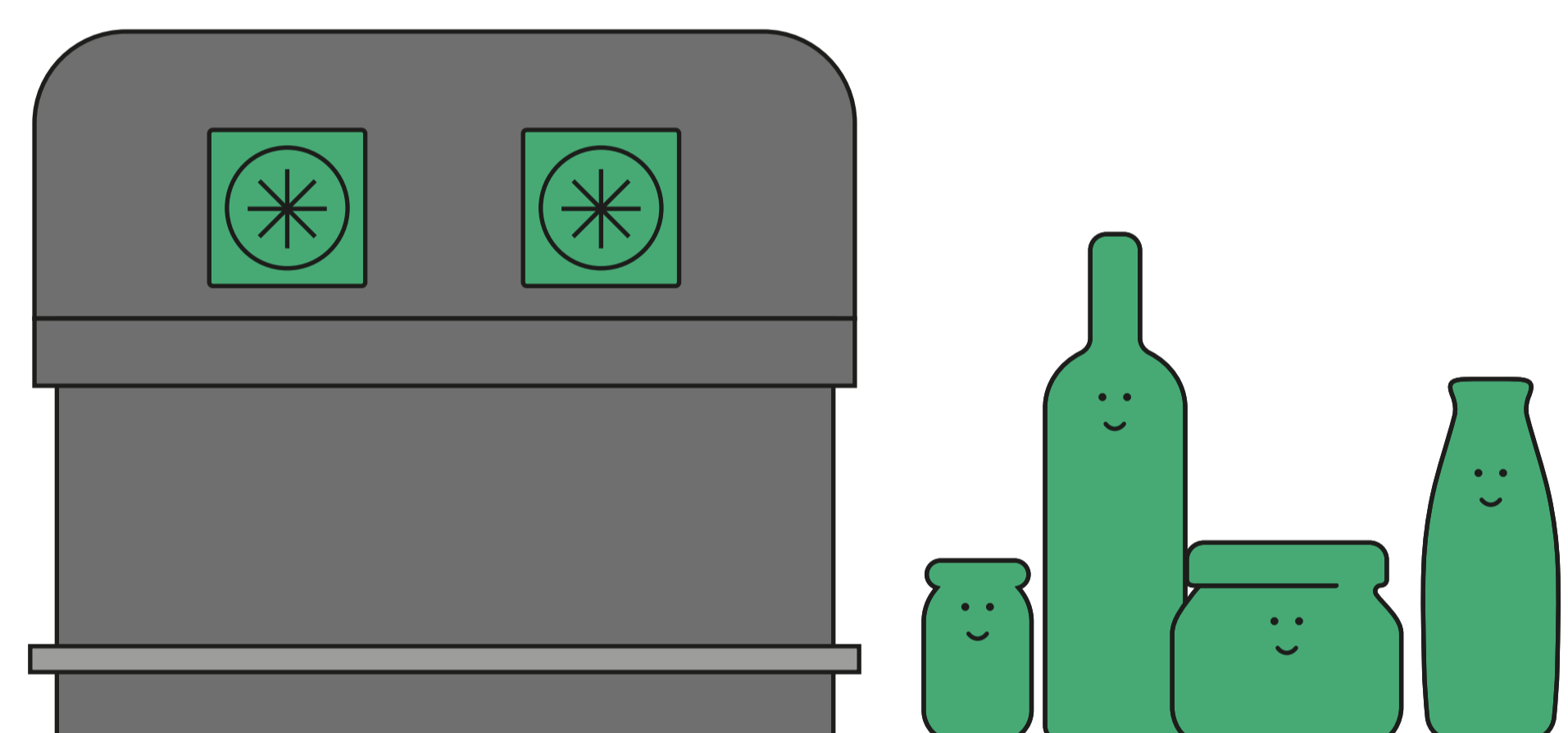
Usa menos productos envasados, compra a granel.



PAPEL Y CARTÓN

Deposita las cajas plegadas dentro del contenedor.

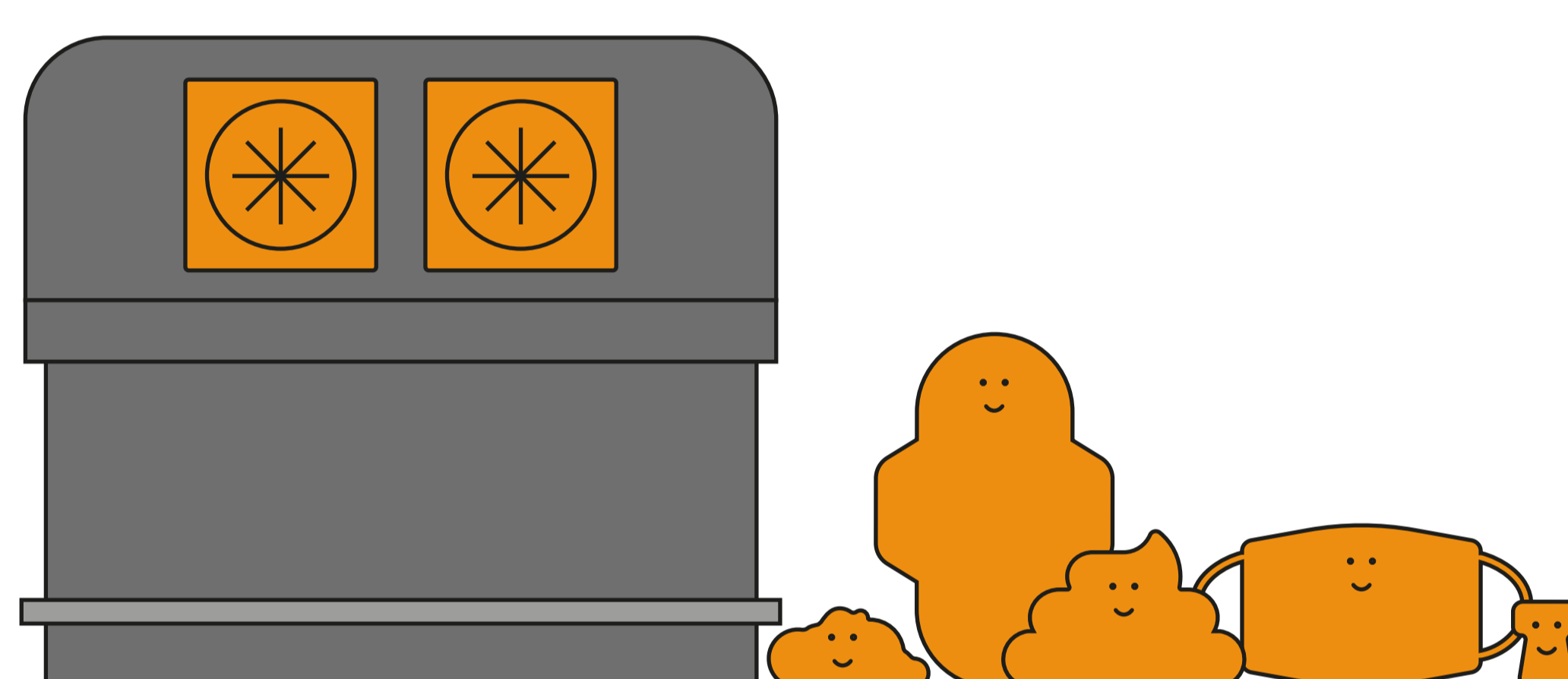
Los comercios deben usar los servicios puerta a puerta en las zonas donde se prestan.



VIDRIO

Separa la chapa, la tapa o el tapón de las botellas o tarros.

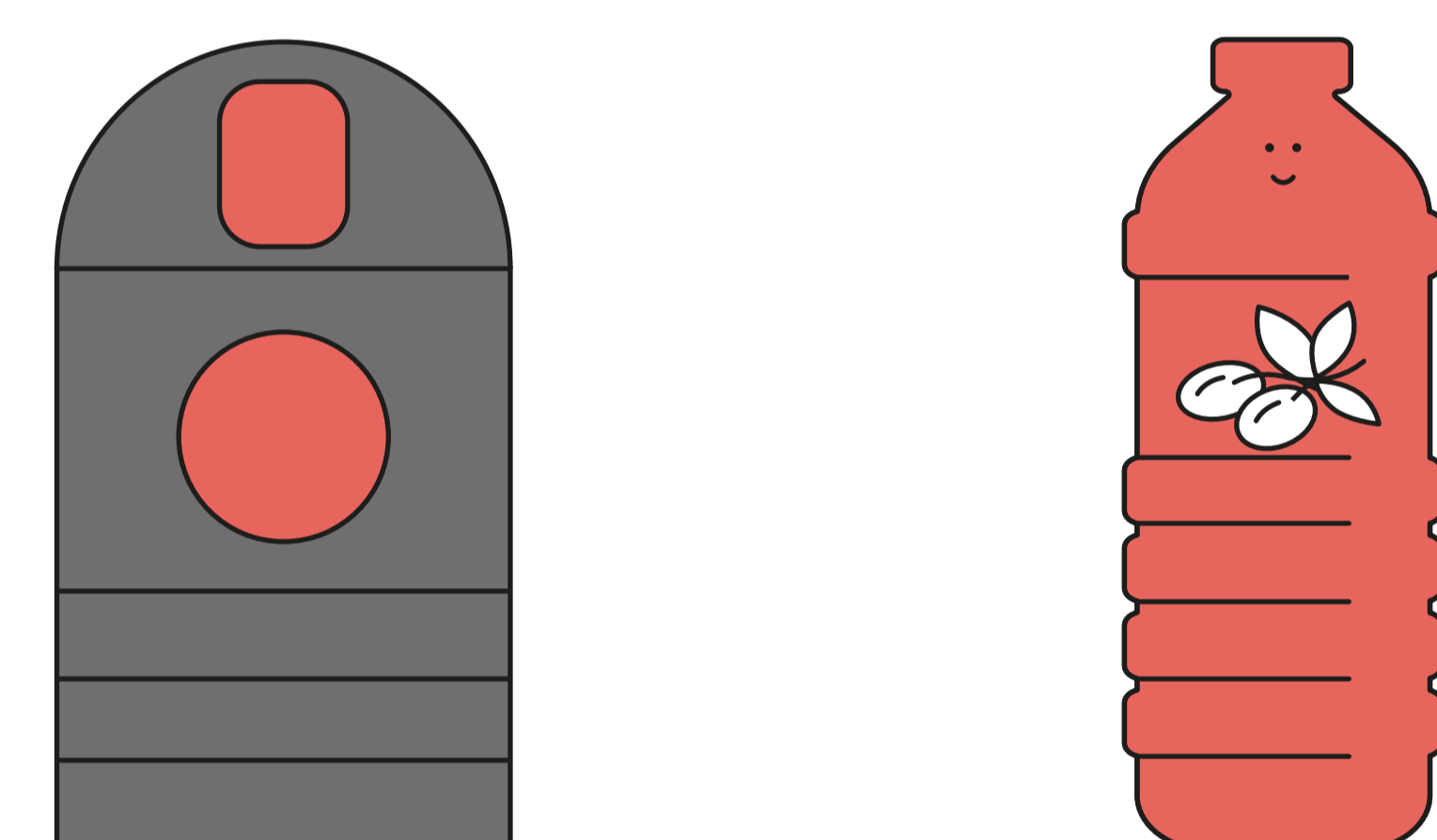
Los comercios deben usar los servicios puerta a puerta en las zonas donde se prestan.



RESTO NO RECICLABLE

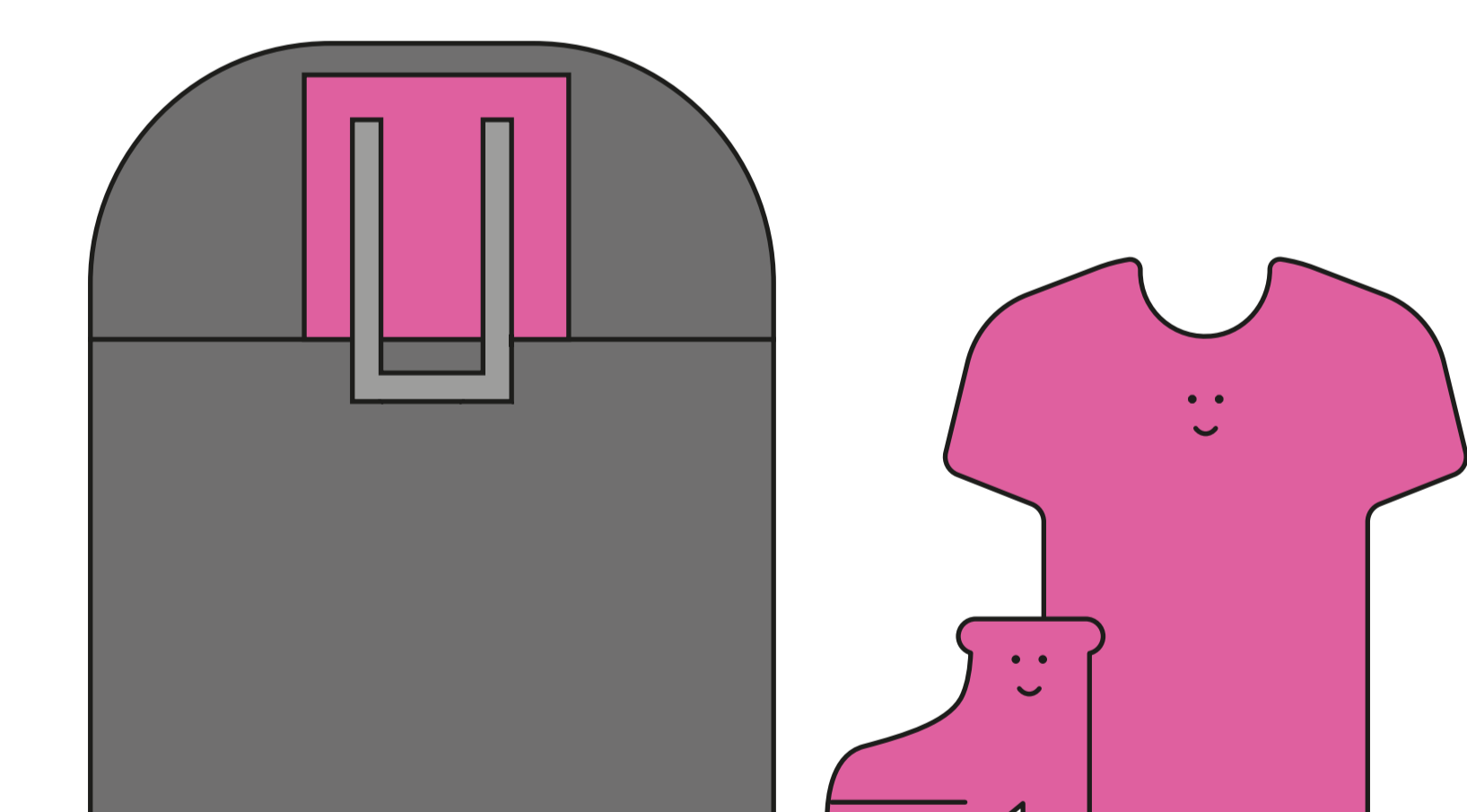
Cuando se separa bien, la bolsa naranja debe ser la más pequeña.

Saca tus residuos SOLAMENTE los días en que haya recogida del contenedor naranja.



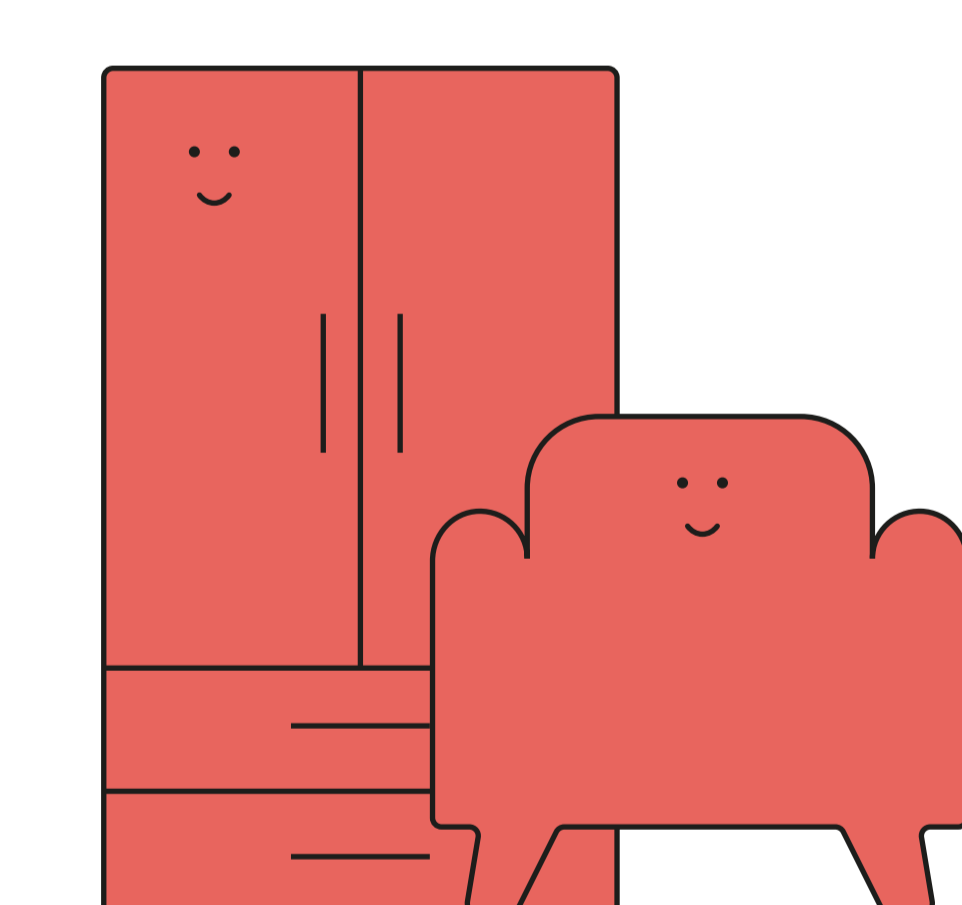
ACEITE VEGETAL USADO

Deposítalo en una botella de plástico cerrada en los contenedores rojos. También puedes entregarlo en los puntos limpios.



TEXTIL

Si tus residuos de ropa y calzado están en buenas condiciones, regálalos o dónalos. También puedes depositarlos en los contenedores rosa o los puntos limpios, ya que este material es seleccionado posteriormente y puede ser destinado a la reutilización o al reciclaje.



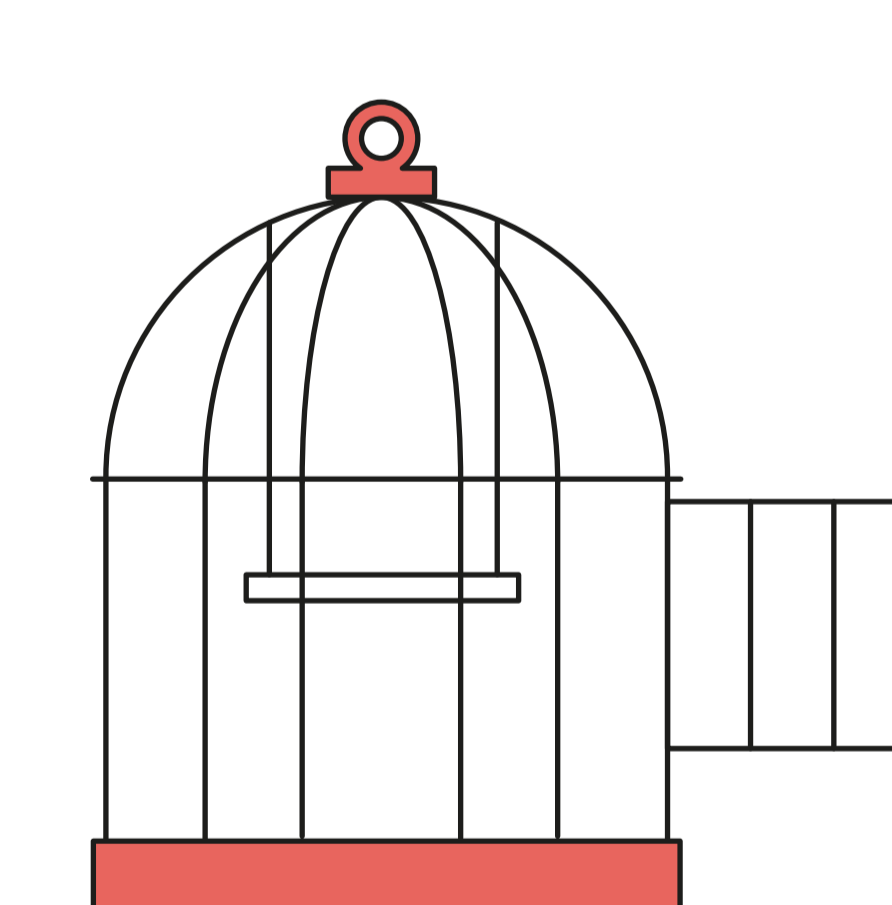
MUEBLES Y ENSERES

Servicio de recogida programada mensual gratuita (21 a 23h): Cada calle tiene un día asignado



Consulta tu día

Servicio de recogida gratuita bajo petición: Solicítalo vía app Madrid móvil o llama al 010.



ANIMALES MUERTOS

Servicio de retirada a domicilio de animales domésticos muertos:

Solicítalo vía app Madrid móvil o llama al 010.

OTROS RESIDUOS

Residuos domésticos peligrosos, residuos de construcción y demolición de procedencia doméstica o residuos de aparatos eléctricos y electrónicos deben gestionarse a través de los puntos limpios.



Para conocer las frecuencias de recogida de cada contenedor, consulta la web del Ayuntamiento: madrid.es/reciclaje

CUIDAR MADRID ES SENCILLO ENTRE TODOS

EXPOSICIÓN ITINERANTE

Madrid, una ciudad en su punto

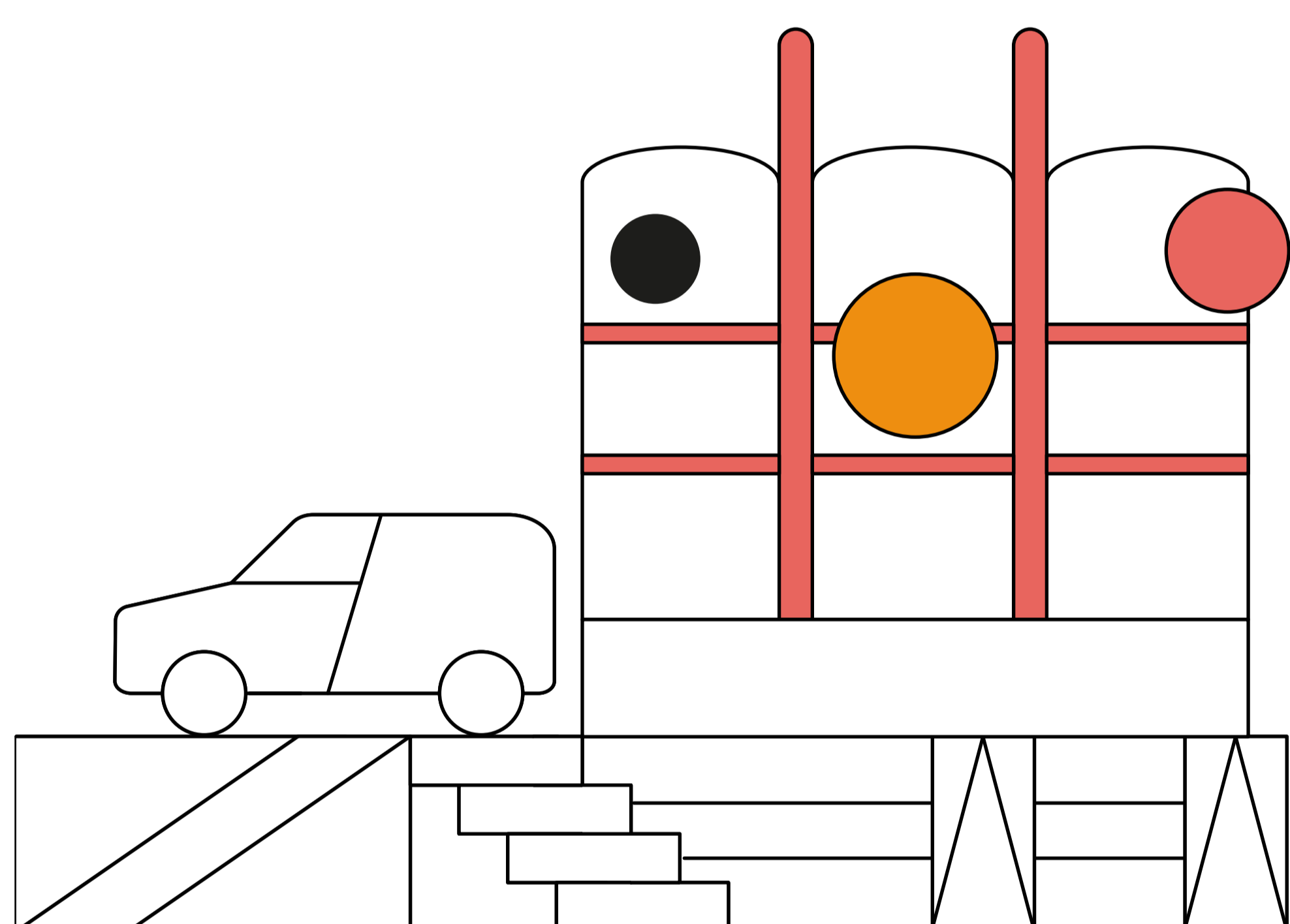
Los residuos especiales o peligrosos no pueden depositarse en los cubos domiciliarios o contenedores de la calle: deben llevarse a los puntos limpios, de donde los gestores autorizados los recogerán para tratarlos adecuadamente.



Busca el que tienes más cerca y ¡recicla!

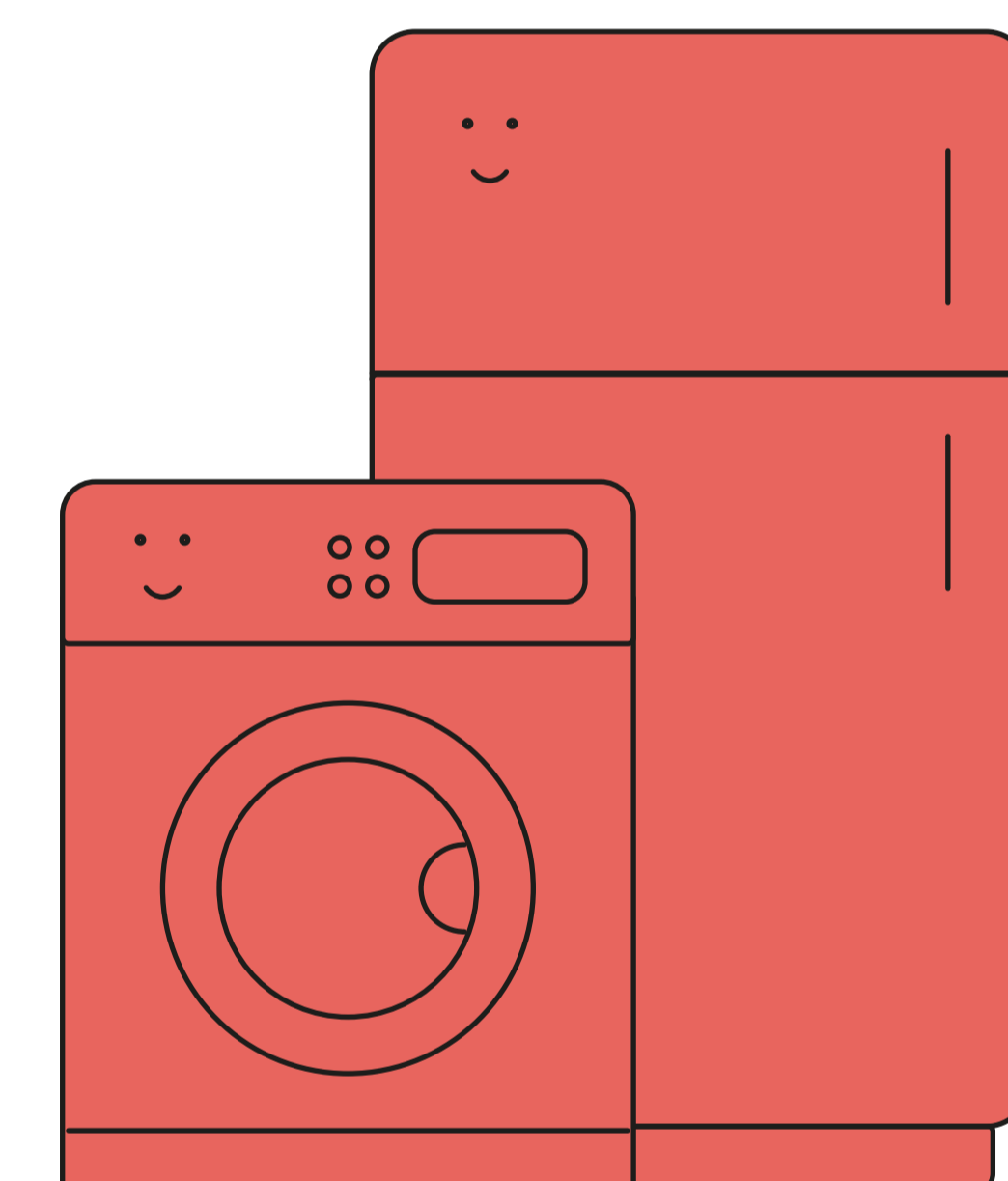
Consulta qué residuos y cuánta cantidad puedes llevar a cada tipo de punto limpio

PUNTOS LIMPIOS FIJOS

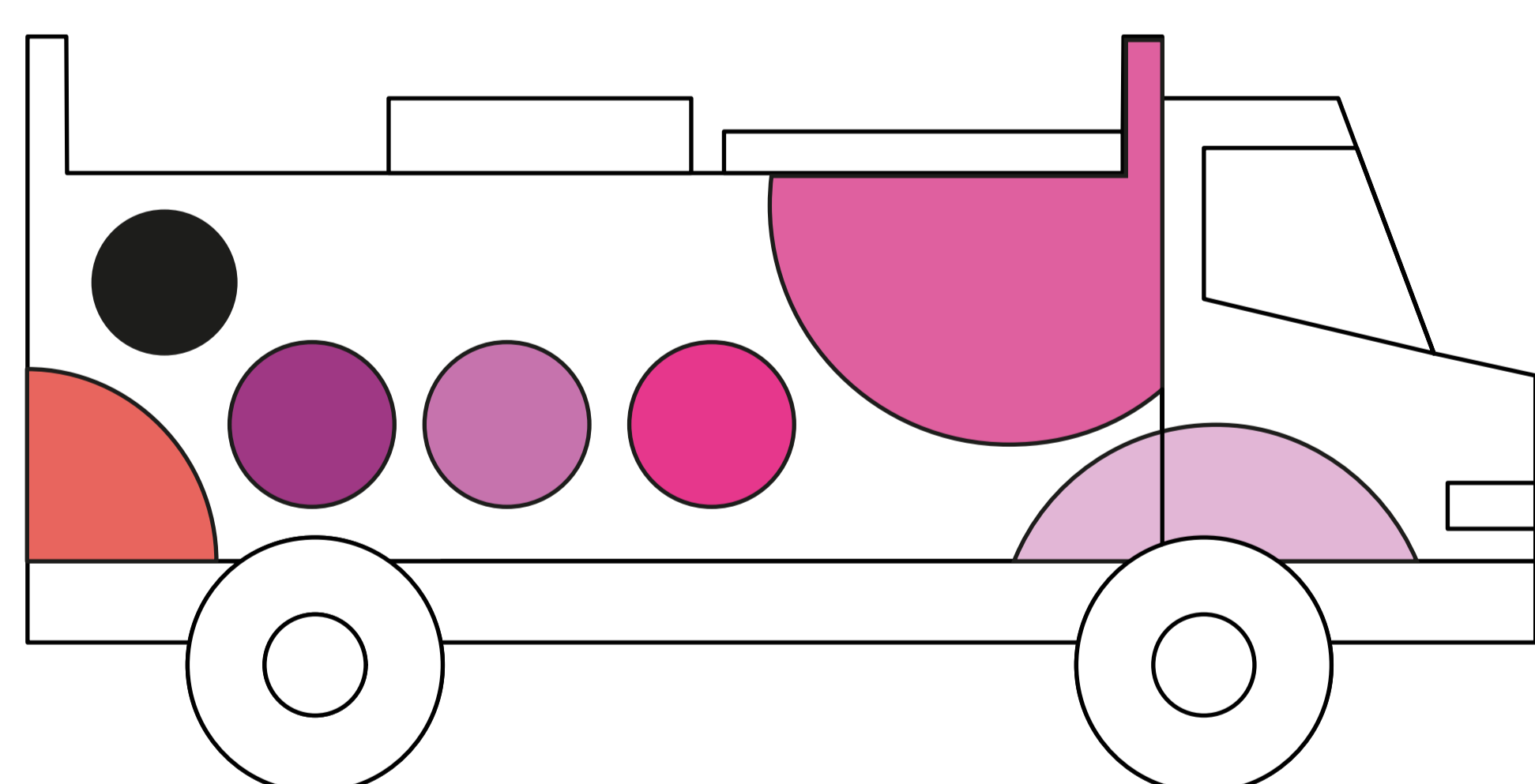


Instalaciones en las que se recogen la mayoría de residuos especiales y peligrosos de los particulares (las empresas con algunas condiciones).

Hay 16 y además albergan el **servicio de intercambio de objetos gratuito REMAD**: inscríbete en www.remad.es e intercambia objetos que se encuentren en buenas condiciones de uso.

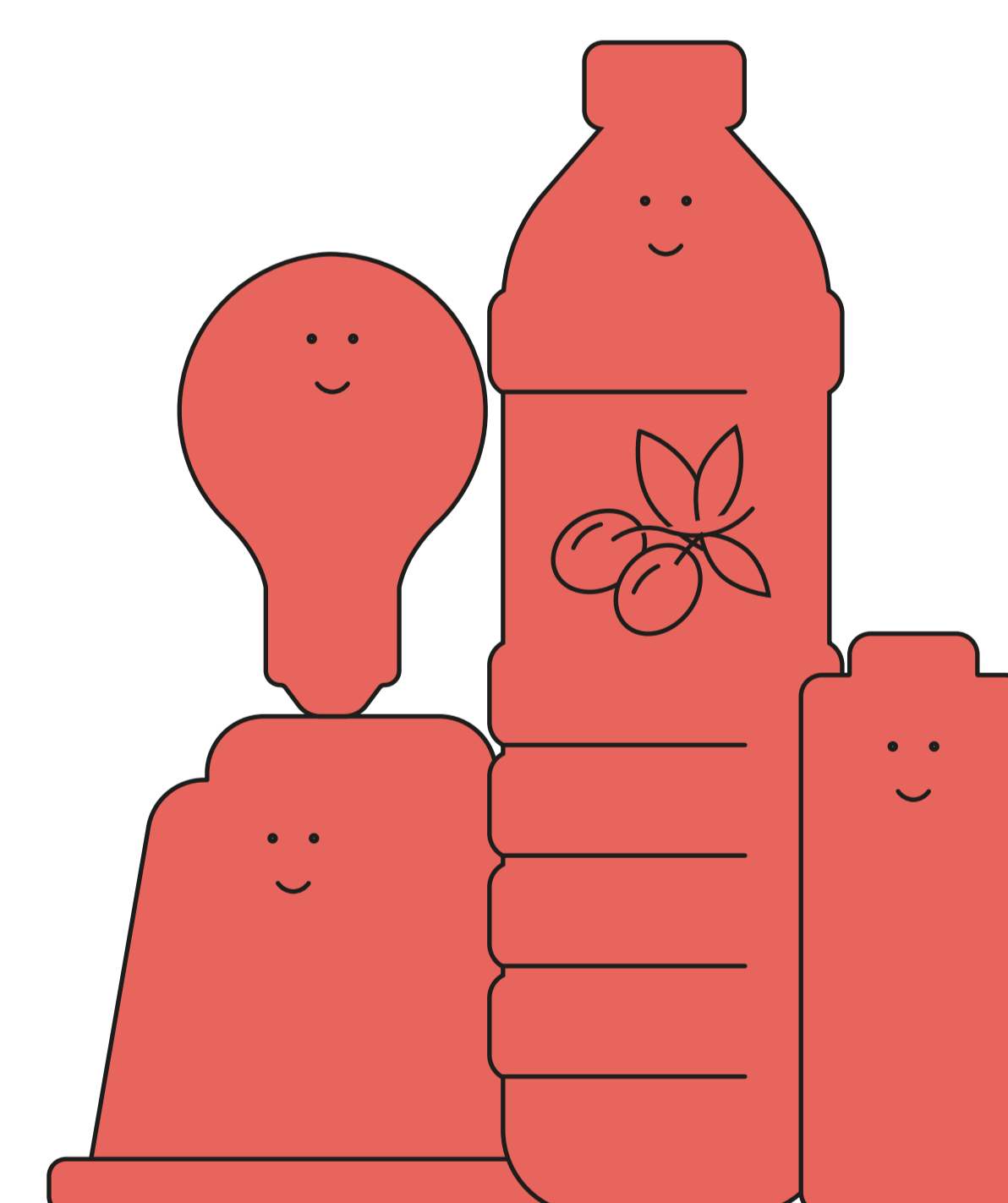


PUNTOS LIMPIOS MÓVILES

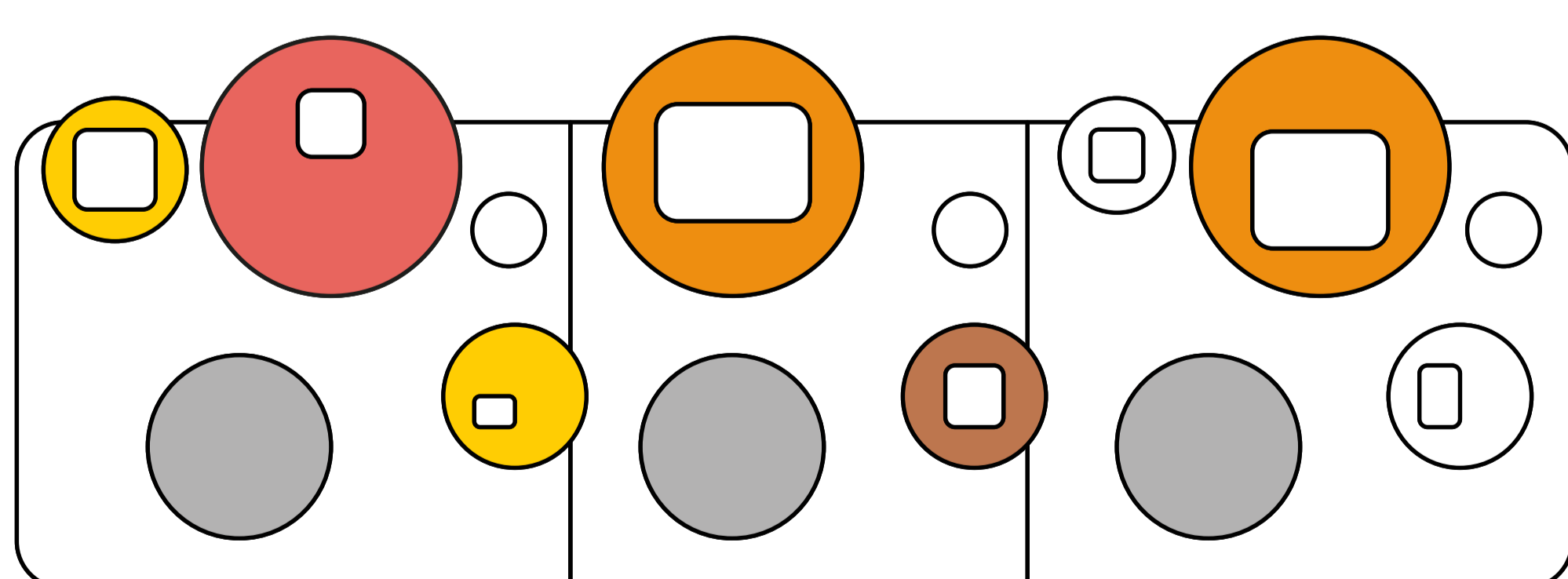


Vehículos itinerantes que recogen algunos tipos de residuos de pequeño tamaño: infórmate de tu parada más cercana, y sus días y horas de funcionamiento.

¡Hay más de 350 paradas!

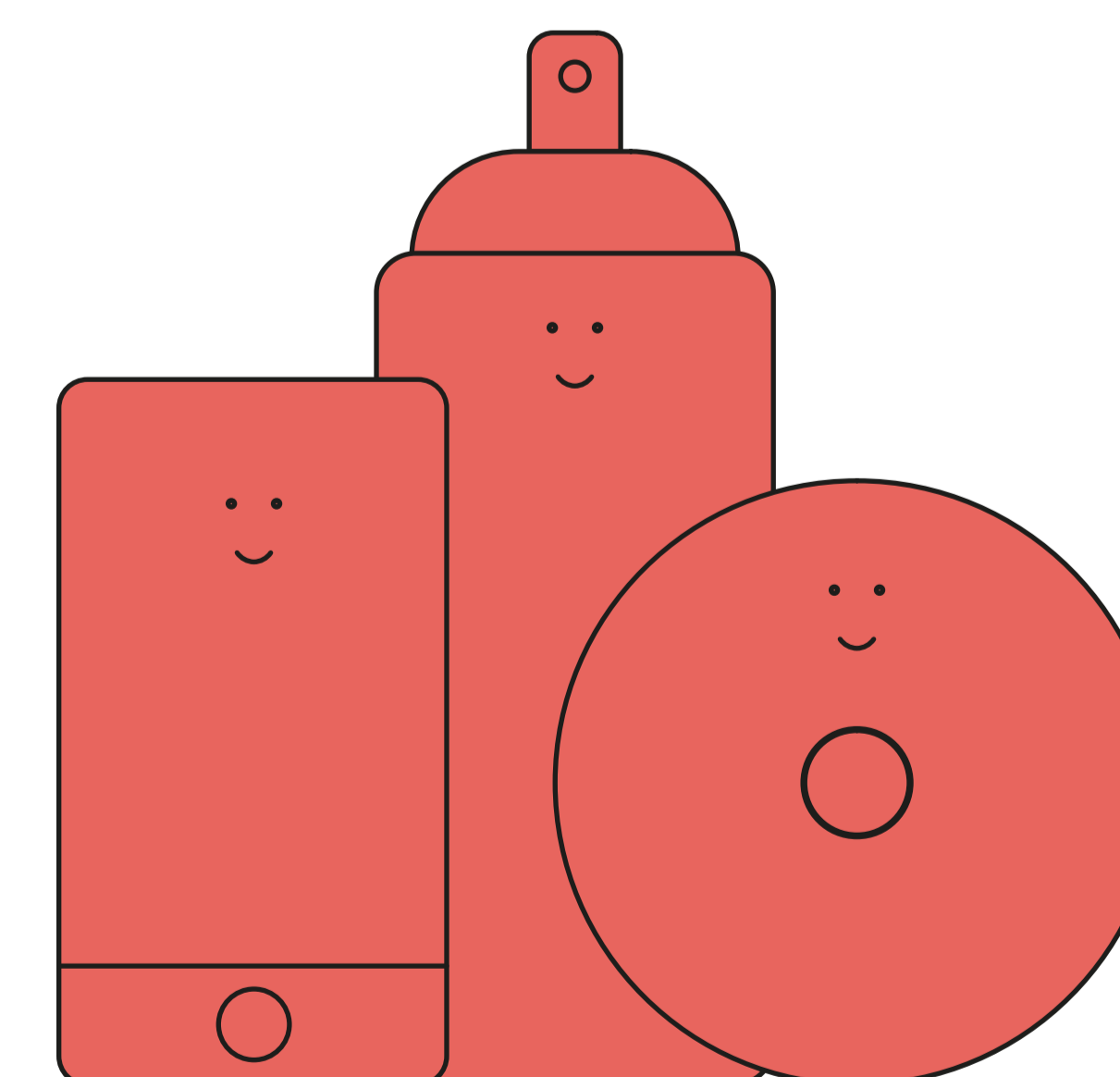


PUNTOS LIMPIOS DE PROXIMIDAD



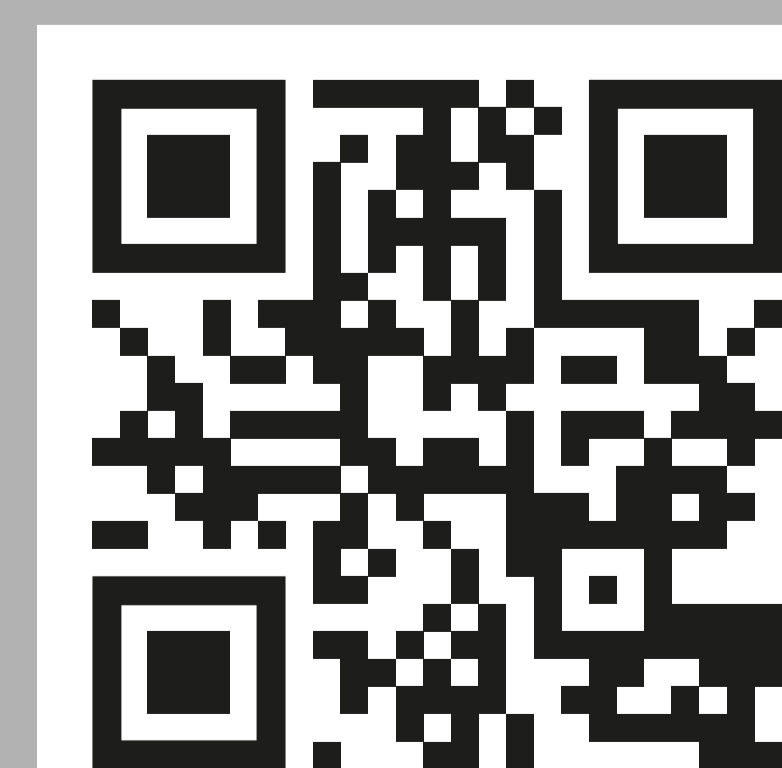
Puntos limpios fijos de pequeñas dimensiones para ciertos residuos de pequeño tamaño.

Hay 70 y se encuentran en instalaciones municipales o en la vía pública.



MÁS INFO

Tel 010, "Guías para aprender a separar residuos correctamente (infantil, adultos)", www.madrid.es/puntoslimpios



App
puntos
limpios

CUIDAR MADRID ES SENCILLO ENTRE TODOS

EXPOSICIÓN ITINERANTE

El viaje de nuestros residuos

En el Parque Tecnológico de Valdemingómez (PTV) se tratan parte de los residuos domésticos generados en la ciudad de Madrid:

1,22

MILLÓN DE TONELADAS DE RESIDUOS AL AÑO

3,3

MILLONES DE HABITANTES

10

MILLONES DE TURISTAS ATENDIDOS AL AÑO

8

INSTALACIONES CON DIVERSOS PROCESOS Y TRATAMIENTOS DE RESIDUOS (1 EN CONSTRUCCIÓN)

1

VERTEDERO ACTIVO

1

VERTEDERO CLAUSURADO RESTAURADO COMO ZONA VERDE

1

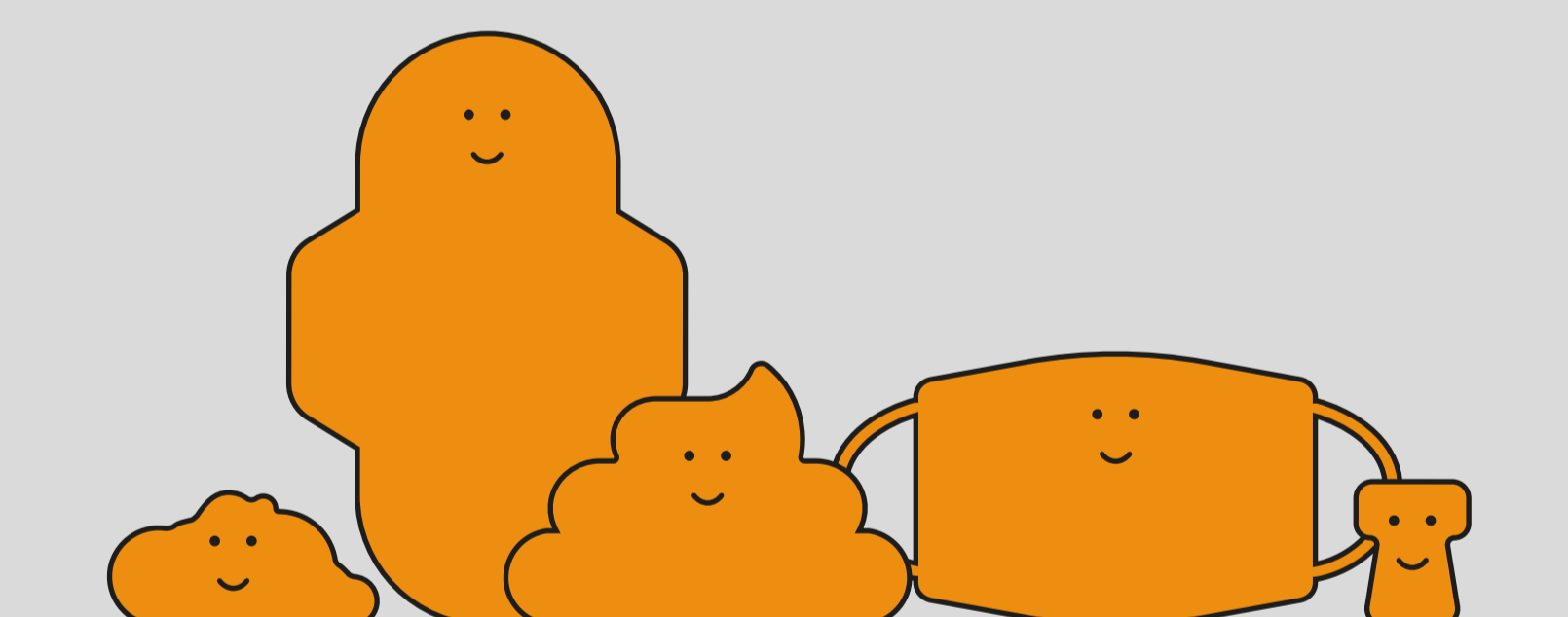
CENTRO DE VISITANTES

RESIDUOS RECOGIDOS TRATADOS EN EL PTV

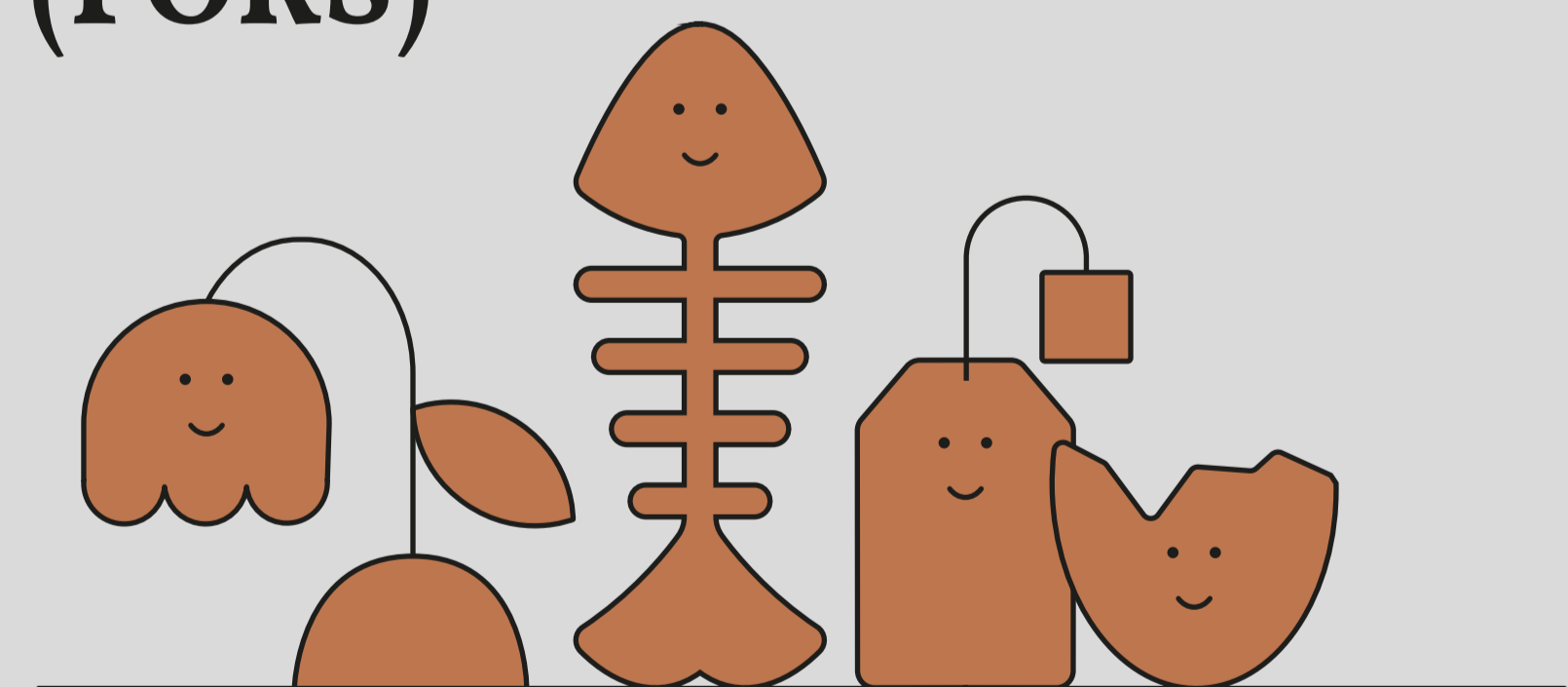
Plásticos, metales y briks



Resto



Residuos orgánicos recogidos separadamente (FORS)



El resto de fracciones son tratadas por los recuperadores



TRATAMIENTOS DEL PTV

Clasificación de residuos recibidos para recuperar el máximo de productos aprovechables (materiales técnicos, materia orgánica, rechazos de tratamiento con alto poder calorífico...)

Biometanización del residuo orgánico (biogás y digesto)

Compostaje del digesto del residuo orgánico tratado (compost y bioestabilizado*)

Tratamiento de biogás (biometano)

Valorización energética de rechazos de tratamiento (electricidad)

Valorización energética del biogás extraído del vertedero clausurado y del vertedero en explotación (electricidad)

Eliminación en vertedero

* Según Ley 7/2022: «Compost»: material orgánico higienizado y estabilizado obtenido a partir del tratamiento controlado biológico aerobio y termófilo de residuos biodegradables recogidos separadamente.

«Material bioestabilizado»: material con contenido orgánico obtenido de las plantas de tratamiento mecánico biológico de residuos mezclados.

RECURSOS OBTENIDOS

Materiales técnicos recuperados

+67.897

toneladas de papel-cartón, vidrio, diversos tipos de plásticos, briks, aluminio, metales, etc.

Fertilizantes

12.822

toneladas de compost y material bioestabilizado*

Biocombustibles

139.651

MWht** de biometano inyectado en la red gasista de transporte

Electricidad

272.292

Mwht*** de electricidad

CÓMO LOS APROVECHAMOS

Con estos materiales técnicos, los gestores autorizados fabrican nuevos productos como envases de plástico, metal o vidrio, papel y cartón, mobiliario urbano, tejidos, etc.

El compost y el material bioestabilizado se utilizan como estructurantes o como enmiendas y fertilizantes del suelo.

Con este biometano podrían abastecerse de gas más de 27.399 hogares o 430 autobuses de la Empresa Municipal de Transportes (EMT). Actualmente ya se usa para mover autobuses de la línea Circular.

Con la electricidad generada se podría cubrir la demanda eléctrica de unas 85.091 viviendas, con un consumo medio anual por vivienda de 3,2 MWh.

** MWht Megavatio hora térmico, unidad de energía inyectada en forma de biometano

*** MWh Megavatio hora, unidad de energía eléctrica generada

Datos referidos a 2022

CUIDAR MADRID ES SENCILLO ENTRE TODOS

EXPOSICIÓN ITINERANTE

Los excrementos de los perros, no son abono

283.935

SON LOS PERROS REGISTRADOS EN LA CIUDAD DE MADRID*.

Sus orines y excrementos no deben convertirse en un problema para la ciudad.

Para un Madrid limpio y cuidado... piensa en los demás.



228

ÁREAS CANINAS Y MÁS DE

380

CENTROS O CLÍNICAS A LAS QUE ACUDIR CON TU MASCOTA EN MADRID*.

7.378

SON LAS PAPELERAS CON EXPENDEDOR DE BOLSAS QUE HAY EN MADRID.

Consulta su ubicación aquí



Recuerda que **debes tirar las bolsas con excrementos en las papeleras o en el contenedor naranja: NUNCA EN EL MARRÓN.**

Los excrementos de los perros NO SON ABONO PARA LAS PLANTAS. Pueden perjudicar al medio ambiente y la convivencia, además de suponer riesgos para la salud.



24%

DE LAS 3.300 PERSONAS PROPIETARIAS DE MASCOTAS ENCUESTADAS EN 2023 EN LA CAMPAÑA CON ERRE DE... AFIRMABA QUE LIMPIABA LOS ORINES DE SUS MASCOTAS.

¿Sabías que...

con la Ley de Bienestar Animal de 2023, diluir los orines es obligatorio? Solo se necesita agua y vinagre para desinfectar la zona y evitar malos olores de forma sostenible.



¡Gracias por responsabilizarte de tu mascota y ayudar a mejorar la limpieza de la ciudad y el buen ambiente vecinal!

HASTA

3.000€

ES LA SANCIÓN QUE PUEDES RECIBIR POR NO RECOGER LOS EXCREMENTOS DE TU MASCOTA, INCLUSO EN LAS ÁREAS CANINAS, SEGÚN LA LEGISLACIÓN VIGENTE.

*Censo de animales domésticos del Registro de Animales de Compañía de Madrid – RIAC (2022)

CUIDAR MADRID ES SENCILLO ENTRE TODOS

EXPOSICIÓN ITINERANTE

Más proximidad, más limpieza

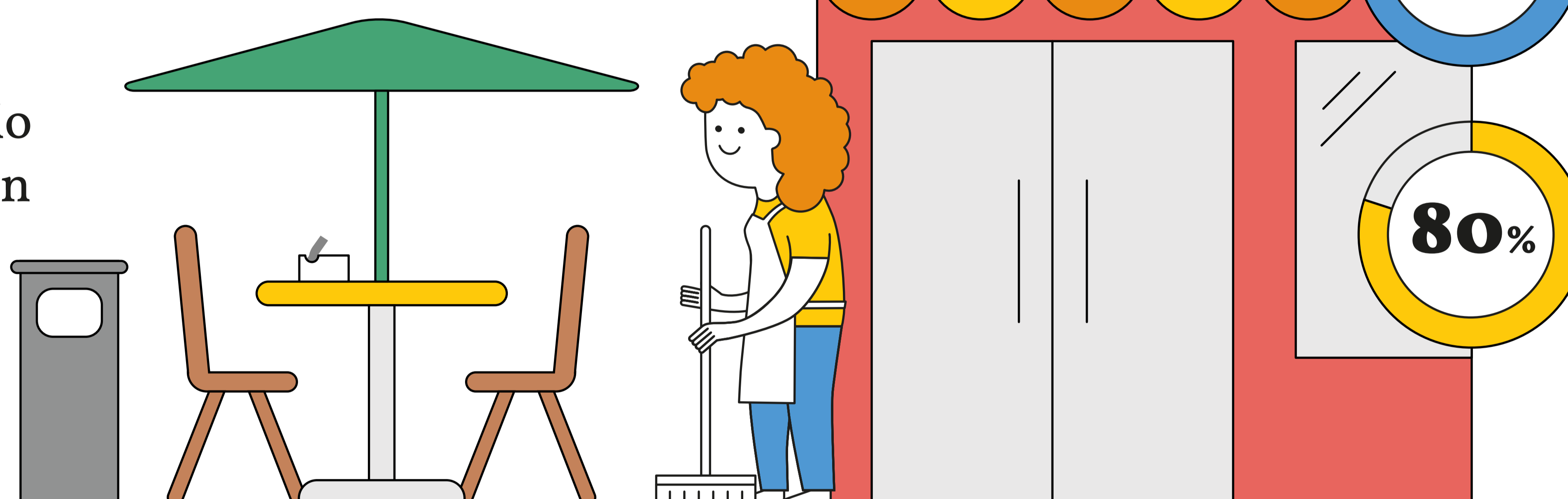
El Ayuntamiento de Madrid realiza acciones de información y sensibilización sobre la limpieza y el cuidado del espacio público de la ciudad destinadas al vecindario y comerciantes. A su vez, las opiniones de la ciudadanía ayudan a mejorar los servicios.

Terrazas

Desde la pandemia de COVID-19, las terrazas de los establecimientos hosteleros son utilizadas durante todo el año. Estos espacios pueden contribuir al mantenimiento de la limpieza de la ciudad, si se siguen ciertas recomendaciones y se cumplen las obligaciones de la Ordenanza de Limpieza de los Espacios Públicos, Gestión de Residuos y Economía Circular.

Usa los ceniceros y papeleras de la terraza, pide al responsable del establecimiento que te los facilite.

El ensuciamiento del espacio público es motivo de sanción económica según la ley de residuos y la ordenanza municipal.



2.135
TERRAZAS
VISITADAS

De las personas encuestadas en las terrazas visitadas en la campaña "Con erre de..." en 2022 y 2023:

76%

Conocía la existencia de una normativa municipal relacionada con la limpieza de las terrazas.

70%

Sabía que debe disponer de elementos específicos (ceniceros, papeleras, etc.) para la recogida de residuos.

80%

Afirmaba que su clientela solía utilizar estos elementos de recogida de residuos, y, por eso, apenas un 12% aseguraba tener dificultades a la hora de limpiar el espacio que ocupa su terraza.

Acciones de proximidad

CENTROS ESCOLARES

La sensibilización ambiental, sobre todo de las nuevas generaciones, es el motor de cambio para un futuro más sostenible.

Acciones de las campañas "Acierta con la orgánica" y "Con erre de..." entre 2017 y 2023:

441

CENTROS
EDUCATIVOS
VISITADOS

PUNTOS CRÍTICOS

Con las acciones informativas sobre limpieza y residuos a pie de contenedor, a veces puntos críticos de suciedad, se busca involucrar a la ciudadanía para lograr cambios de hábitos permanentes que ayuden en el mantenimiento de la limpieza de la ciudad.

2.262

PERSONAS
INFORMADAS EN
2022-2023

5.600

SESIONES AMBIENTALES
IMPARTIDAS

328

PUNTOS CRÍTICOS DETECTADOS
E INFORMADOS

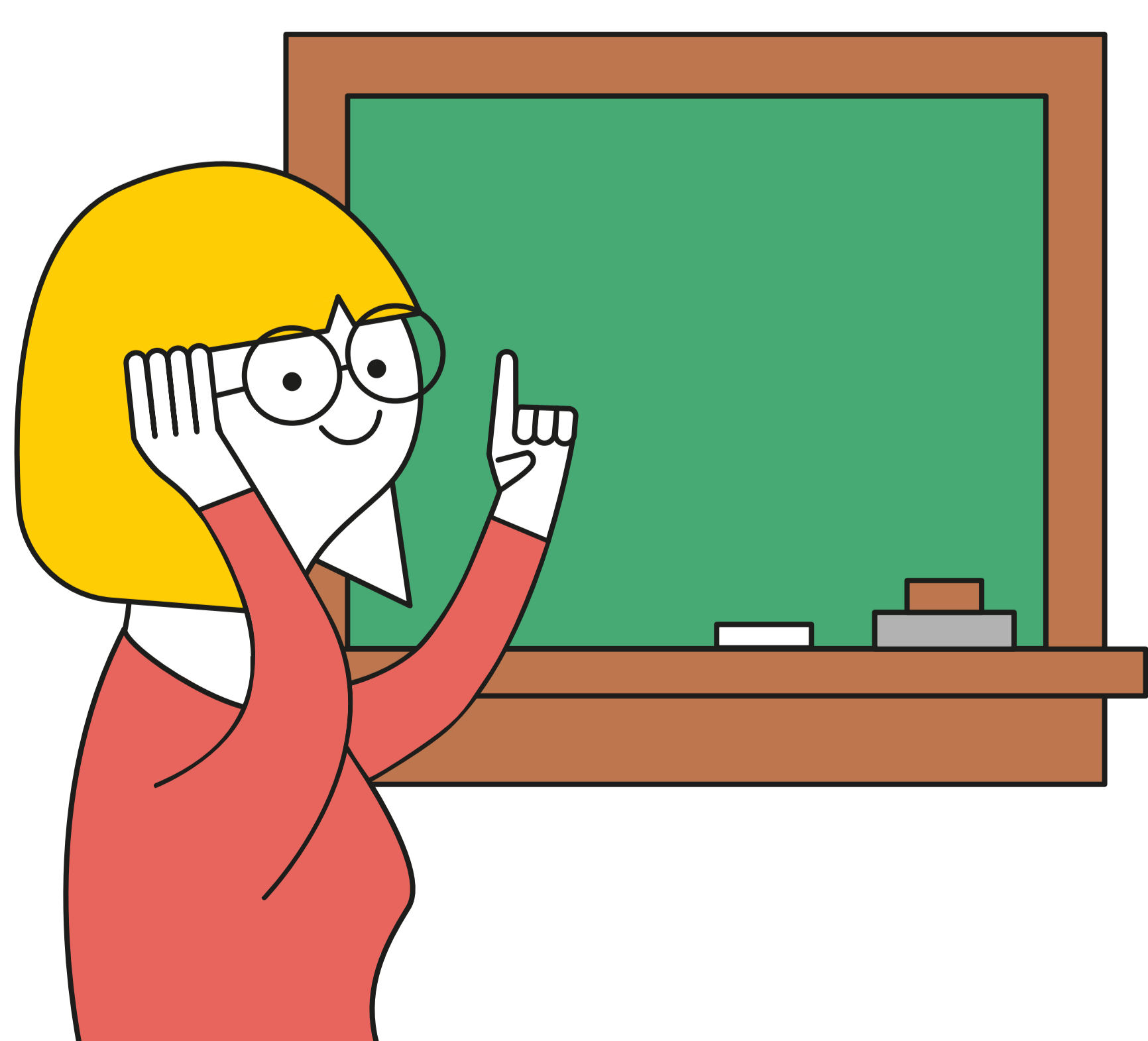
138.800

ALUMNOS/AS
PARTICIPANTES

20%

DE ACCIONES DE REORIENTACIÓN DE MALAS PRÁCTICAS de la ciudadanía al depositar sus residuos (el abandono de residuos en general o de residuos de aparatos eléctricos y electrónicos (RAEE), muebles y residuos de construcción y demolición (RCD) fuera del contenedor son las más habituales).

¡Recuerda! Tu colaboración es vital para conseguir una ciudad más limpia y más amable



CUIDAR MADRID ES SENCILLO ENTRE TODOS

EXPOSICIÓN ITINERANTE

Top Ten para que Madrid brille: ¿cómo puedes colaborar?

La limpieza de la ciudad también depende de ti.

La ciudad no estará más limpia cuanto más se limpie, sino cuanto menos se ensucie.

Si tienes un comercio o una terraza, **mantén limpia** la zona de acceso y uso, tu fachada y todos los elementos exteriores. Facilita papeleras o ceniceros a tus clientes.

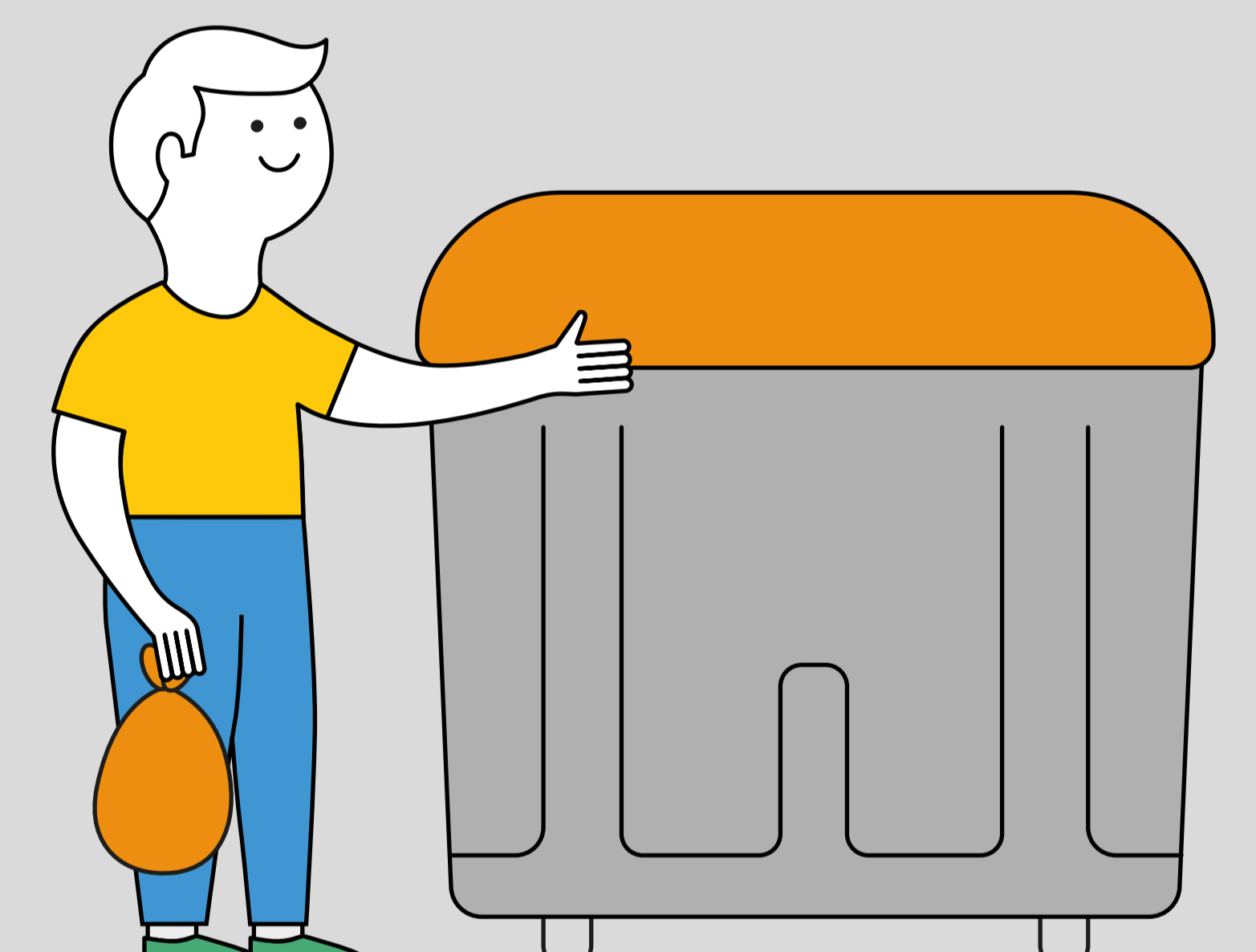


Evita dar de comer o dejar comida para animales en la calle, ya que puede provocar un grave problema de salud pública.



Usa los **ceniceros** de las papeleras y recuerda apagar las colillas antes: encendidas pueden provocar incendios.

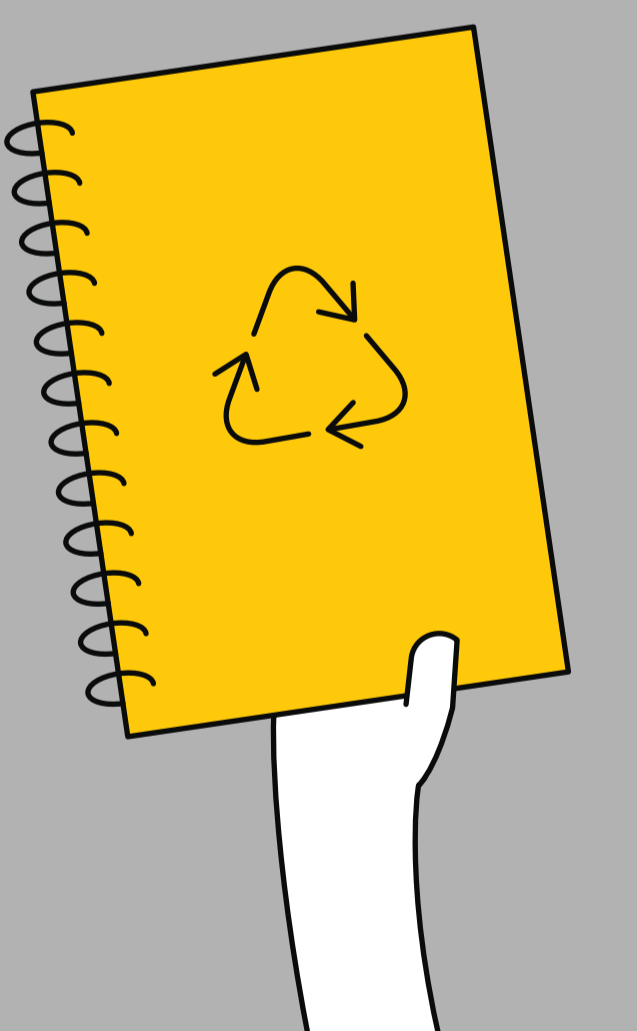
Deposita tus residuos siempre **dentro** de los contenedores. Usa los **servicios gratuitos de recogida de muebles y enseres** del Ayuntamiento de Madrid.



Antes de comprar algo nuevo o tirar aquello que ya no utilizas, usa **REMAD** para intercambiar objetos en los puntos limpios fijos de la ciudad. Recupera y reutiliza objetos que habrían acabado como un residuo más.



Busca las iniciativas sobre **educación ambiental** que se realizan en la ciudad y **participa**. Infórmate en los centros de información y educación ambiental o el Parque Tecnológico de Valdemingómez. A veces también hay acciones promovidas desde los distritos, las bibliotecas, mercados o centros deportivos municipales.



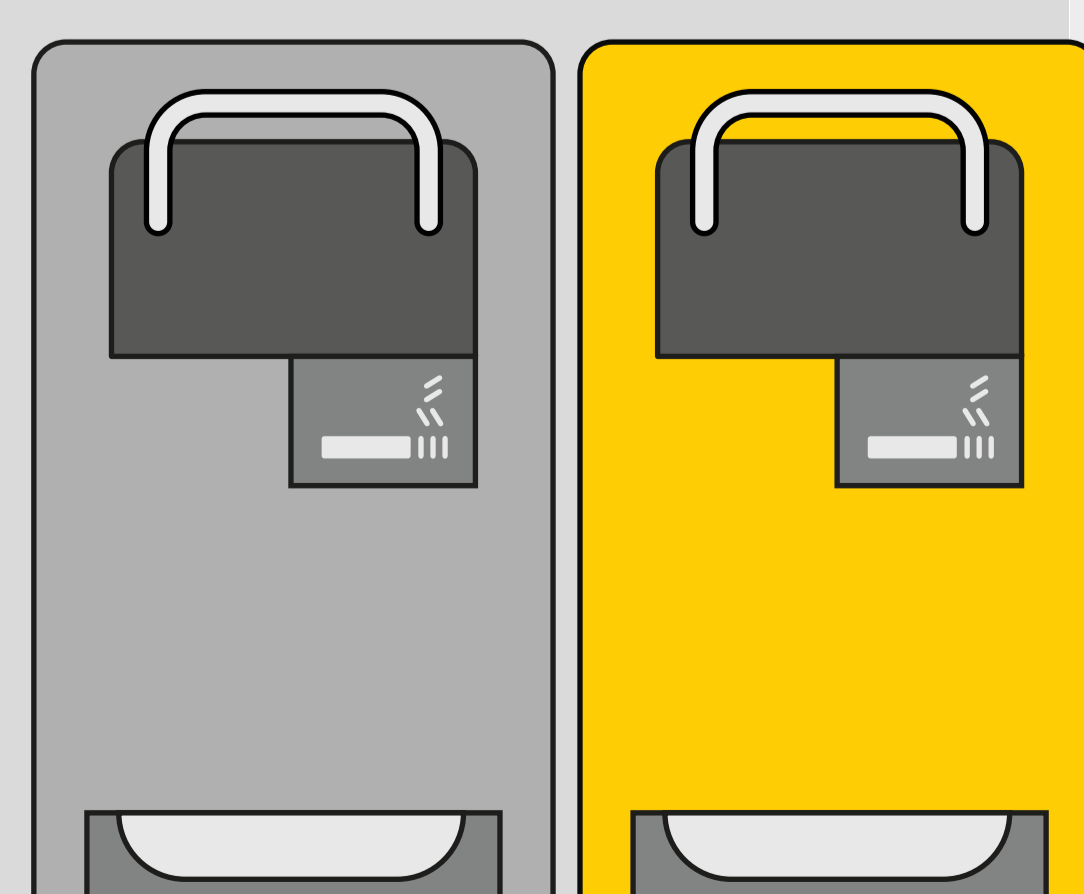
Sigue las recomendaciones que te damos desde el Ayuntamiento y otras administraciones: **cumple la normativa** y la legislación vigente. Si tienes dudas, antes de actuar, consulta www.madrid.es/reciclaje. Visita esta web periódicamente para estar al día de los cambios del servicio.



Respeta el mobiliario urbano y las áreas infantiles, de mayores o deportivas. Ayúdanos en su conservación: si observas algún desperfecto, comunícalo a través de la App Madrid Móvil o el teléfono 010.



Utiliza las papeleras. Las nuevas papeleras compactadoras solares tienen mucha más capacidad de almacenamiento gracias a su sistema de compactación, y además comunican su llenado en tiempo real, para que se programe el servicio de vaciado de forma más eficiente.



Actúa con lógica, con respeto a tus vecinos/as y pensando en el medio ambiente. No hagas en la calle cosas que no harías en tu casa... No escupas ni satisfagas tus necesidades fisiológicas en el espacio público.

Esta exposición ha sido editada y producida en enero de 2024