



# Agenda de Actividades Ambientales

**Temporada de verano**  
Julio, agosto y septiembre de 2024

# Verano

## Disfruta la sostenibilidad

Actividades programadas desde  
el Departamento de Educación Ambiental.

Visitas guiadas a parques,  
instalaciones ambientales y viveros.

Talleres, webinaros, exposiciones  
y jornadas ambientales.



### Actividades gratuitas.

Dirigidas a público general.

**Menores de 18 años** acompañados de adulto responsable.

Se requiere **RESERVA PREVIA**.

**Plazo de inscripción:** desde un mes antes  
de la fecha de la actividad.

Las actividades pueden ser **MODIFICADAS**  
**y/o CANCELADAS** cuando las **CONDICIONES**  
**METEOROLÓGICAS SEAN ADVERSAS**  
e impidan la realización de las mismas.

Infórmate sobre **actividades para grupos**  
**organizados** en los teléfonos de los Centros  
y del Programa Madrid Ambiental.

**DIRECCIÓN GENERAL DE SOSTENIBILIDAD  
Y CONTROL AMBIENTAL**

Área de Urbanismo, Medio Ambiente y Movilidad

Departamento de Educación Ambiental

[educacionsostenible@madrid.es](mailto:educacionsostenible@madrid.es) · [www.madrid.es/habitatmadrid](http://www.madrid.es/habitatmadrid)

Carta de Servicios de Educación y Sensibilización Ambiental  
(<https://bit.ly/2PmDrpK>)



### MADRID AMBIENTAL

A lo largo de las cuatro estaciones aprenderemos y disfrutaremos en los itinerarios guiados por los parques y jardines, en las instalaciones ambientales, paseos en bici, talleres de varias temáticas (energía, agua, residuos, fotografía, etc.) y cómo no, conociendo nuestra flora y fauna urbana.

Detalle de la programación en las páginas 6 a 11



### CIEA CASA DE CAMPO

Ubicado en la orilla del Lago, las actividades ofertadas están enfocadas al conocimiento y descubrimiento de la biodiversidad urbana. Las instalaciones como el Vivero, los centros de fauna, así como la colaboración con el rebaño de ovejas de Casa de Campo hacen posible este objetivo.

Detalle de programación en páginas 12 y 13



### CIEA DEHESA DE LA VILLA

Ubicado en el Parque Dehesa de la Villa o de Amaniel, las actividades ofertadas tienen el objetivo de dar a conocer los valores naturales, históricos y culturales de este enclave. Mediante la Escuela de la Bicicleta fomentamos la movilidad sostenible. Se trata de un importante centro dinamizador de la participación vecinal en el barrio.

Detalle de la programación en las páginas 14 y 15



### CIEA EL HUERTO DE EL RETIRO

Ubicado en el interior del Parque El Retiro, las actividades ofertadas están enfocadas prioritariamente al trabajo en el huerto. Completan la labor con actividades familiares y rutas guiadas por el Parque dando a conocer el valor histórico y ambiental de este enclave integrante de la lista de Patrimonio Mundial de la UNESCO.

Detalle de la programación en las páginas 16 y 17



### OTROS PROGRAMAS

Te invitamos a descubrir otros equipamientos de educación ambiental en la ciudad y participar en sus actividades. Maris Stella, Parque Juan Carlos I, Centro de Interpretación de la Naturaleza Montecarmelo, Aula Ambiental la Cabaña del Retiro, Centro de Interpretación Madrid Río y Parque Princesa Leonor.

Detalle de programación en páginas 18 y 19

**Todas las actividades están guiadas por equipos de educadores ambientales.**



## MERCADEA



> A CONSULTAR

En verano tampoco olvidamos que se deben depositar los residuos generados en sus contenedores correspondientes.

¿Has visto los contenedores para residuos textiles en las calles de la ciudad?

Te esperamos en los mercadillos con regalos. Si separas bien te llevas un regalo.

Consultar en la página 9 y agenda del blog Madrid Ambiental.





## SEMANA EUROPEA DE LA MOVILIDAD

> 16 al 22 SEP

Evento que ya es conocido por todos nosotros y que nos recuerda que moverse sin motor es una experiencia gratificante.

Nos sumamos a la celebración internacional del **PARK(ing) DAY** y el **Día Sin Coches**. Además de visitas a instalaciones de medición de la calidad del aire, talleres y rutas para dar a conocer la movilidad desde otras *zapatillas*.

**Ver programación en páginas y blogs correspondientes de cada centro y programa.**



# Las aves en verano

recomendable traer prismáticos

+7  
AÑOS



## ITINERARIOS ORNITOLÓGICOS

De 9 a 12 h

### FORESTAL

#### Monte de El Pardo

> 14 JUL, 10 AGO y 7 SEP

#### Parque Princesa

##### Leonor

> 27 JUL, 11 AGO  
y 8 SEP

#### Parque Forestal de Valdebebas-FelipeVI

> 28 SEP

### RIBERA

#### Parque del Manzanares-Madrid Río

> 3, 18 y 31 AGO

#### Parque Lineal del Manzanares

> 8 SEP



## TALLERES ORNITOLÓGICOS

### INICIACIÓN A LA ORNITOLOGÍA

> 20 JUL  
> De 9:30 a 12:30 h

presencial



### INICIACIÓN A LA ORNITOLOGÍA

> 28 AGO  
> De 16:30 a 18 h

en línea



### URBANO

#### Parque del Oeste

> 20 JUL y 1 SEP

#### Parque Emperatriz María de Austria

> 17 AGO y 7 SEP

#### Parque Juan Carlos I

> 1 SEP





## Rutas sobre ruedas (Bicicleta)

nivel **A**

en línea



**Webinario  
Uso de la bici  
en Madrid**

> 21 AGO  
> De 16:30 a 18 h

+12  
AÑOS

nivel **B**

+12  
AÑOS

**Taller. La ITV  
de la bici**

> 19 JUL, 23 AGO y 13 SEP  
> De 19 a 21 h

**Prácticas basadas en  
el mantenimiento  
básico de la bici.**

Puedes acercarte con  
tu propia bici.

+16  
AÑOS

Menores acompañados  
de un adulto  
responsable.

nivel **C**

**BICITEMAS**

> De 9 a 12 h

**Itinerarios  
ornitológicos en bici**

**Parque Lineal del  
Manzanares**

> 29 SEP





# Ciudades sostenibles



## ACTIVIDADES EN LÍNEA

+12  
AÑOS

### CONSUMO Y ETIQUETADO

> 10 JUL  
> De 16 a 18 h

+12  
AÑOS

### INICIACIÓN A LA FOTOGRAFÍA EN LA NATURALEZA

Dirigido a personas no iniciadas en la fotografía  
> 4 SEP  
> De 16 a 18 h

+12  
AÑOS

### BIODIVERSIDAD URBANA

> 11 SEP  
> De 16:30 a 19:30 h

+14  
AÑOS

### EFICIENCIA ENERGÉTICA <SEM>

> 18 SEP  
> De 16:30 a 19:30 h



## ACTIVIDADES PRESENCIALES

+16  
AÑOS

### INSTALACIONES AMBIENTALES

Planta de Compostaje de Migas Calientes  
Se incluye transporte hasta la instalación.  
> 3 JUL y 8 AGO  
> De 10 a 12:30 h



PARA  
TODOS  
LOS PÚBLICOS

MERCADEA en los Mercadillos  
> De 9:30 a 13:30 h

Carabanchel-Vía Lusitana  
> 4 JUL

Salamanca-Felipe II  
> 17 JUL

Fuencarral-Santa Ana  
> 24 JUL

Centro-El Rastro  
> 4 AGO

+16  
AÑOS

Usera-Orcasur  
> 24 AGO

Ciudad Lineal-Calle Gandhi  
> 6 SEP

San Cristobal-Calle Burjasot  
> 12 SEP

Barajas-Calle Ayerbe  
> 28 SEP

Taller. De los cielos de Felipe IV a los de Felipe VI en centro Cultural Mercado de Ibiza <SEM>  
> 19 SEP  
> De 10:30 a 12:30 h

Taller. Alimentos viajeros <SEM>  
> 20 SEP  
> De 10 a 14 h



+7  
AÑOS

## ACTIVIDADES FAMILIARES

### Cluedo de árboles en fuente del Berro

> 13 JUL y 31 AGO  
> De 10 a 12 h

### Itinerario por el Jardín el Capricho

> 26 JUL  
> De 10 a 13 h



## Centro Princesa Leonor



Horario del Centro:  
> JUL y SEP  
> De 9:30 a 14:30 h  
sábados y domingos

### ITINERARIOS INTERPRETATIVOS

#### Paisaje agrícola

> 13, 21 y 27 JUL y 1, 7, 15,  
21 y 29 SEP  
> De 10 a 11 h

#### Biodiversidad y colores

> 14, 20 y 28 JUL y 8, 14, 22  
y 28 SEP  
> De 10 a 11 h

### EXPOSICIONES

#### Raíces y alas

#### Árboles de Madrid

> JUL y SEP







## ITINERARIOS INTERPRETATIVOS

### CIRCULARES

#### Jardín El Capricho

> 5 JUL, 9, 23 y 31 AGO  
> 19 SEP > De 10 a 13 h

#### Parque del Oeste. Tramo I

> 12 JUL > De 10 a 12:30 h  
> 18 AGO > De 18:30 a 21 h

#### Quinta de Los Molinos

> 14 JUL y 1 SEP  
> De 19 a 21:30 h

#### Fuente del Berro

> 19 JUL y 17 AGO  
> De 19 a 21:30 h  
> 25 SEP  
> De 10 a 12:30 h

#### Parque de la Vaguada

> 19 y 26 JUL  
> De 10 a 12:30 h

#### Parque Princesa Leonor

> 21 JUL y 23 AGO  
> De 19 a 21 h  
> 11 SEP  
> De 10:30 a 12:30 h

#### Quinta de Torre Arias

> 27 JUL y 15 SEP  
> De 19 a 21 h  
> 28 JUL > De 10 a 12 h

#### Parque de Berlín

> 1 AGO > De 19 a 21 h

#### Parque Enrique Tierno Galván

> 25 SEP > De 10 a 12:30 h

#### Parque Forestal de Valdebebas-FELIPE VI

> 27 SEP > De 10 a 12:30 h

## LINEALES

#### Madrid Río. Tramo II: Del Puente de Toledo a los Puentes Gemelos del Invernadero y el Matadero

> 21 JUL y 21 AGO  
> De 19:30 a 21:30 h

#### Parque del Oeste. Tramo II: Del Paseo Pintor Rosales a Templo de Debod

> 2 AGO > De 10 a 12:30 h  
> 31 AGO > De 19 a 21:30 h

## RUTAS DE SENDERISMO URBANO

De 9:30 a 12:30 h

## ENTREPARQUES

#### Ruta del agua: De Legazpi a Hospital Doce de Octubre (5 km)

> 26 JUL, 29 AGO y 8 SEP  
> De 18:30 a 21:30 h

#### De Concha Espina a Plaza Castilla (5 km)

> 28 JUL

#### Del Parque de Aluche a Marqués de Vadillo (6 km)

> 31 JUL

#### De Caño Gordo a los Caños del Peral: Del Paseo Juan XXIII a Plaza Isabel II (5,5 km) - incluye visita a las Galerías de El Viaje de Agua de Amaniel

> 1 AGO  
> De 9 a 12:30 h

#### Del Cerro del Tío Pío a Entrevías (6,2 km)

> 30 AGO

#### Rueda o zapatilla (6,5 km)

<SEM>  
> 21 SEP  
> De 10:30 a 13 h





## JARDINES ESCONDIDOS

De Ópera hasta Atocha (5 km)  
> 11 JUL, 22 AGO y 18 SEP

De Nuevos Ministerios  
al Museo Sorolla (5 km)  
> 19 JUL

## ENTRE HISTORIAS Y JARDINES

De 9:30 a 12 h

Barrio de los Jerónimos  
Tramo I  
> 3 JUL

Barrio de los Jerónimos  
Tramo II  
> 5 JUL

Finca Vista Alegre  
> 10 JUL Y 12 SEP <SEM>  
> De 10 a 12:30 h

Salón del Prado, el paseo  
de los sentidos  
> 12 JUL

Real Sitio de la Florida  
Tramo I  
> 17 JUL



Sostenibilidad y  
Arquitectura. Itinerario por  
el área de las 5 torres y  
parque Caleido  
> 19 JUL > De 10 a 12:30 h

La calle de Bailén  
> 24 JUL

Camino de Santiago  
> 31 JUL

Madrid, Villa y Coche  
Tramo I <SEM>  
> 19 SEP > De 10 a 12:30 h

Madrid, Villa y Coche  
Tramo II <SEM>  
> 26 SEP > De 10 a 12:30 h





+9  
AÑOS

## ITINERARIOS INTERPRETATIVOS

De 9:30 a 12 h

**De Casa de Campo a  
Madrid Río I**

> 7 JUL y 3 AGO

**Árboles singulares en  
torno al Lago**

> 13 JUL y 7 SEP

**Paseo ornitológico**

> 20 JUL y 23 AGO

**Arroyo Meaques**

> 28 JUL, 25 AGO y 15 SEP

**Secretos del Lago**

> 11 AGO y 21 SEP

**De Casa de Campo a  
Madrid Río II**

> 17 AGO

**Senda botánica**

> 31 AGO y 28 SEP

+7  
AÑOS

## ACTIVIDADES EN FAMILIA

De 10:30 a 12 h

**Itinerario: Senda botánica**

> 14 JUL

+9  
AÑOS

**Taller Aprende a identificar  
las mariposas de Madrid.**

En colaboración con el  
Observatorio de Mariposas  
Urbanas. Incluye entrada  
al Centro entomológico  
Manuel Ortego

> 19 JUL > De 11 a 13 h.

**Taller: Detective botánico**

> 24 AGO

**Taller: Rastros y huellas**

> 21 JUL y 1 SEP

**Taller: Rastros y huellas**

Incluye entrada al Centro  
entomológico Manuel  
Ortego

> 14 SEP

**Taller: Yincana "extrema"**

> 29 SEP > De 10:30 a 12 h

> 29 SEP > De 12:30 a 14 h



+12  
AÑOS

## TALLERES

> De 10:30 a 12 h

### Ecolimpiadores

> 6 JUL y 4 AGO

### Haz tu propio vermicompost

> 27 JUL y 8 SEP

### Sacos de aromáticas

> 10 AGO

### Manualidades con cápsulas de aluminio

> 18 AGO

### Aprende a identificar las mariposas de Madrid.

En colaboración con el Observatorio de Mariposas Urbanas. Incluye entrada al Centro entomológico Manuel Ortego.

> 27 SEP > De 11 a 13 h

+12  
AÑOS

## ACTIVIDADES NOCTURNAS

De 20 a 22 h

### Itinerario: Secretos del Lago

> 5 JUL

### Itinerario: De Casa de Campo a Madrid Río I

> 26 JUL

### Taller: El mundo de los murciélagos

> 9 AGO



### Itinerario: De Casa de Campo a Madrid Río II

> 6 SEP



PARA PÚBLICO ADULTO

## VISITAS A INSTALACIONES AMBIENTALES

De 10 a 13 h

### Vivero: Árboles notables del vivero

> 26 SEP



PARA PÚBLICO ADULTO

## OTRAS ACTIVIDADES

### Webinario: Beneficios ecosistémicos de los espacios verdes urbanos mediterráneos

en colaboración con la UCM.

> 5 JUL > De 12 a 13 h

### Webinario: Reptiles de la Comunidad de Madrid en colaboración con la Asociación Herpetológica Española.

> 13 SEP > De 12 a 13 h

## EXPOSICIONES TEMPORALES

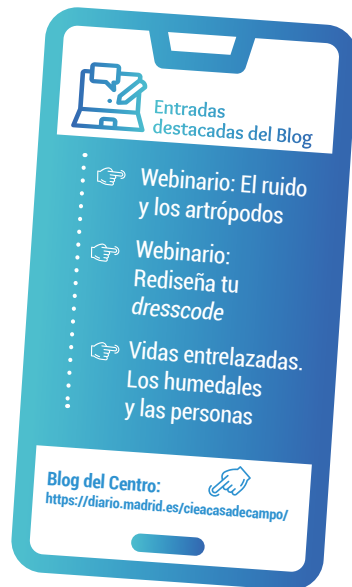
Las exposiciones pueden visitarse libremente en el horario de apertura del Centro.

### Cuidar Madrid es sencillo entre todos

Exposición del Ayuntamiento de Madrid en la que se darán a conocer datos sobre el sistema de limpieza y recogida de residuos municipal y se ofrecerán herramientas para mantener una ciudad más limpia.

> JUL, AGO y SEP

en línea





## ITINERARIOS GUIADOS

Horario de 11 a 13 h

+12  
AÑOS

### Atardeceres en la Dehesa.

#### La Dehesa en guerra:

Un momento crucial en la historia de Madrid  
> 5 JUL > De 20 a 21:30 h

+8  
AÑOS

### Atardeceres en la Dehesa.

Itinerario botánico: Conoce las plantas de la Dehesa  
> 12 JUL > De 20 a 21:30 h

+18  
AÑOS

### Los Viajes de Agua.

Visita a las galerías de Agua de Amaniel  
> 13 JUL y 8 SEP  
> De 10 a 12 h

+8  
AÑOS

### Atardeceres en la Dehesa.

Pateando la Dehesa, un viaje a través de la historia de Madrid  
> 19 JUL > De 20 a 21:30 h

+8  
AÑOS

¿Qué hace una mariposa como tú en un sitio como este?

> 21 JUL > De 10 a 12 h

+8  
AÑOS

### Atardeceres en la Dehesa.

Conoce la Dehesa, ruta por su historia y naturaleza  
> 26 JUL > De 20 a 21:30 h

+8  
AÑOS

La cara oculta de la Dehesa

> 11 AGO > De 10 a 12 h

+8  
AÑOS

Conoce las aves de la Dehesa. Itinerario ornitológico

> 17 AGO y 28 SEP  
> De 10 a 12 h



La Dehesa de la Villa: una isla de biodiversidad

> 18 AGO > De 10 a 12 h



Las marionetas de la Dehesa te cuentan

> 31 AGO > De 10 a 12 h

+12  
AÑOS

La Dehesa en guerra: Un momento crucial en la historia de Madrid

> 1 SEP > De 10 a 12 h

+12  
AÑOS

Un paseo por las sombras de la Dehesa

> 7 SEP > De 10 a 12 h

+12  
AÑOS

Senderismo urbano: A Cuatro Caminos por la Vereda de los leñeros (3 km) <SEM>

> 15 SEP > De 11 a 13 h

+12  
AÑOS

Senderismo urbano: De la Dehesa a la Casa de Campo (7 km) <SEM>

> 19 SEP > De 11 a 13 h

+12  
AÑOS

Senderismo urbano: La historia del agua en Madrid. La llegada del Canal de YII (3 km) <SEM>

> 29 SEP > De 11 a 13 h

## TALLERES Y OTRAS ACTIVIDADES



Compostagram: La red social (y trófica) del suelo

> 14 JUL > De 11 a 12:30 h



Reutilizando materiales. Elabora tu papel reciclado

> 28 JUL > De 11 a 12:30 h



La huerta veraniega de la Dehesa

> 24 AGO > De 11 a 12:30 h

+8  
AÑOS

Reutilizando materiales. Elabora tu jabón artesano

> 25 AGO > De 11 a 12:30 h

+8  
AÑOS

Taller de observación de estrellas con Gema Pérez

> 6 SEP > De 21:30 a 23 h



MEDNIGHT. Noche Mediterránea de las Investigadoras. La ciencia del CIEMAT en el barrio

> 27 SEP > De 17 a 20 h





## ESCUELA DE BICICLETA

De 11 a 13 h

+10  
AÑOS

**Pon a punto tu bici. Taller de mecánica básica**

> 4 AGO > De 11 a 12:30 h

+12  
AÑOS

**Pedaleando en verde: De la Dehesa a la Casa de Campo**

> 7 JUL > De 10 a 12 h

+4  
AÑOS

**Conoce la Dehesa, su historia y naturaleza en bicicleta**

> 10 AGO > De 10 a 12 h



Personas menores acompañadas de persona adulta responsable. Si se necesita bicicleta o casco indicar en la inscripción. Para participar en estas rutas se necesita unas destrezas mínimas en la conducción de tu bicicleta. Casco obligatorio para menores de 18 años.

## EXPOSICIONES

Las exposiciones pueden visitarse en el horario de apertura del Centro

**Descubre las aves de tu barrio.**

Las fotografías de José Antonio Rodríguez te acercan a esas aves vecinas que a veces pasan desapercibidas  
> JUL, AGO y SEP

## EVENTOS

+12  
AÑOS

**Madrid está en el aire. Ponencia sobre calidad del aire en la ciudad por Rafael Moreno <SEM>**

> 14 SEP > De 11 a 12:30 h

+12  
AÑOS

**Senderismo urbano: A Cuatro Caminos por la Vereda de los leneros (3 km) <SEM>**

> 15 SEP > De 11 a 13 h

+12  
AÑOS

**Senderismo urbano: De la Dehesa a la Casa de Campo (7 km) <SEM>**

> 19 SEP > De 11 a 13 h



**Parking Day. Trasladamos el CIEA a la calle por un día <SEM>**

> 20 SEP > De 10 a 14 h

+12  
AÑOS

**Pedaleando en verde: De la Dehesa a Aravaca <SEM>**

> 21 SEP > De 11 a 13 h

+12  
AÑOS

**Pedaleando en verde: De la Dehesa al Paseo del Prado en el Día Mundial Sin Coches <SEM>**

> 22 SEP > De 11 a 13 h



Entradas destacadas del Blog



Un completo menú de actividades para tu colectivo o centro escolar

Blog del Centro:

<https://diario.madrid.es/cieadehesadelavilla/>



# CIEA El Huerto del Retiro



PARA PÚBLICO ADULTO

## ITINERARIOS GUIADOS MATUTINOS

De 11 a 13 h

### Árboles exóticos del Retiro

> 3 AGO > De 10 A 12 h

### El Retiro a través de la música

> 16 AGO > De 10 a 12 h

### Artes en el Retiro

> 6 SEP > De 10 a 12 h

### Árboles del Retiro

> 4, 15 y 20 JUL

> De 10 a 12 h

> 23 SEP > De 11 a 13 h

### Esculturas desconocidas del Retiro

> 27 JUL > De 10 a 12 h



### Descubre el Vivero de Estufas del Retiro

> 19 y 28 SEP > De 11 a 13 h

### Historia del Retiro

> 12 SEP > De 10 a 12 h

### Esculturas desconocidas del Retiro

> 14 SEP

> De 11 a 13 h

### Paseo del Prado-Recoletos: fiesta de la movilidad

> 22 SEP

> De 11 a 13 h



PARA PÚBLICO ADULTO

## ITINERARIOS GUIADOS A LA LUZ DE LA LUNA

### Árboles del Retiro

> 4 JUL > De 20 a 22 h

### Artes en el Retiro

> 11 JUL y 8 AGO

> De 20 a 22 h

### Historia del Retiro

> 18 JUL > De 20 a 22 h

### El Retiro a través de sus fotografías

> 1 AGO > De 20 a 22 h

### Árboles exóticos del Retiro

> 22 AGO > De 19 a 21 h

### El agua en los jardines del Retiro

> 29 AGO > De 19 a 21 h

### El Retiro a través de sus jardines

> 5 SEP > De 19 a 21 h



## EVENTOS

### SEMANA EUROPEA DE LA MOVILIDAD <SEM>

Movilidad sostenible, saludable y segura. Por tu salud, muévete de forma sostenible.

Consultar la programación de actividades en el blog

### PARKING DAY

Un día al año los huertos toman la calle. Muestra del Huerto del Retiro en dos plazas de aparcamiento en Menéndez Pelayo (frente a la Puerta de Granada).

> 20 SEP

> De 10 a 14 h







FAMILIAS  
CON  
MENORES

## TALLERES FAMILIARES

### Los más pequeños cuidamos el huerto

> 21 JUL > De 10 a 11:30 h  
> 15 SEP > De 11 a 12:30 h

3-5  
AÑOS

### Huerto familiar

> 28 JUL y 11 AGO  
> De 10 a 11:30 h

6-12  
AÑOS

### Taller Nendo Dango

> 4 AGO  
> De 10 a 11:30 h

6-12  
AÑOS

### Descubre las aves del verano en el Retiro en familia

> 10 AGO  
> De 10 a 12 h

6-12  
AÑOS

### Mari la mariquita y otra fauna del huerto

> 18 AGO  
> De 10 a 11:30 h

6-12  
AÑOS

### Taller familiar ReciclArte

> 25 AGO  
> De 10 a 11:30 h

6-12  
AÑOS

### Fauna del huerto

> 8 SEP  
> De 10 a 11:30 h

6-12  
AÑOS

### Taller de cosmética natural familiar

> 29 SEP  
> De 11 a 12:30 h



PARA  
PÚBLICO  
ADULTO

## TALLERES DE HUERTO ECOLÓGICO

> De 11 a 13:30h

### Extracción de semillas

> 26 SEP > De 11 a 13:30 h

## EXPOSICIONES

Las exposiciones pueden  
visitarse libremente en el  
horario de apertura del Centro.

## LOS ENLACES DE LA VIDA

La exposición trata las múltiples conexiones, dependencias y colaboraciones entre los millones de organismos que pueblan el planeta. Se abordan temas como la importancia de la biodiversidad en cuanto al funcionamiento de los ecosistemas, en los bienes y servicios que aporta a la humanidad, sus principales amenazas, las consecuencias de su pérdida y las acciones generales que se están realizando para conservarla.



**CSIC**  
CONSEJO SUPERIOR DE INVESTIGACIONES CIENTÍFICAS

Fundación Descubre-CSIC.  
> JUL, AGO y SEP



Entradas  
destacadas del Blog



Catálogo  
de la Exposición  
Permanente  
de Jardinería  
Tradicional  
del Vivero de Estufas

Blog del Centro:

<https://diario.madrid.es/cieaelretiro/>



# Centro de interpretación Madrid Río

Información  
y reservas: 657 66 48 29  
info@parquessingularesoeste.com  
De martes a domingo  
de 10 a 14 h y de 18 a 21 h



+5  
AÑOS

## TALLERES FAMILIARES

**Búsqueda del tesoro en el Palacio de Cristal de la Arganzuela**

> 13 y 27 JUL y 14 y 28 SEP >  
De 18:30 a 19:30 h

**Geochaching en el Parque Lineal del Manzanares**

> 21 SEP > De 11 a 13 h

**Sábados al parque**

> 28 SEP > De 11 a 13 h

## ACTIVIDADES PARA ADULTOS

**Senda Invernadero de Arganzuela y Madrid Río**

> 6 y 20 JUL y 7 y 21 SEP  
> De 18:30 a 19:30 h  
> 9 y 23 JUL y 10 y 24 SEP  
> De 10:30 a 11:30 h

**Senda Parque de Madrid Río**

> 4 JUL y 5 SEP  
> De 10:30 a 11:30 h

**Senda Centro (Pza. Oriente, J. Sabatini, Pza. España)**

> 18 JUL y 19 SEP  
> De 10:30 a 11:30 h

**Senda Parque Lineal del Manzanares**

> 26 SEP > De 10:30 a 11:30 h

## OTRAS ACTIVIDADES

**Mindfulness**

> Miércoles y viernes  
> De 10:30 a 11:30 h

**Club de lectura**

> 5, 12, 19 y 26 JUL y 6, 13, 20 y 27 SEP  
> De 10:30 a 11:30 h

# Punto de información Parque Juan Carlos I



Información y reservas:  
630 630 710  
De lunes a viernes  
de 11 a 13 h y de 15 a 17 h

+5  
AÑOS

## TALLERES FAMILIARES

> DOMINGOS > De 11:30 a 13 h

**La Fábrica de las Golosinas**

> 7 JUL, 4 AGO y 1 y 29 SEP

**La Batalla del Agua**

> 14 JUL, 11 AGO y 8 SEP

**Astrodiversión.**

**Constelaciones de Verano.**

> 21 JUL, 18 AGO y 15 SEP

**La Cuadrilla de la Hojilla**

> 28 JUL, 25 AGO y 22 SEP

## SENDAS GUIADAS

> De 11 a 12:30 h

+13  
AÑOS

**Jardín de las Tres Culturas**

> 6 JUL, 3 AGO y 7 SEP

**Senda de las esculturas I**

> 13 JUL, 10 AGO y 14 SEP

**Senda botánica (paseo de verano)**

> 20 JUL, 17 AGO y 21 SEP

**Senda de las esculturas II**

> 27 JUL, 24 AGO y 28 SEP

## ACTIVIDADES PARA ADULTOS

**Grupo de huerto urbano 'La alegría de la huerta'**

> Martes o jueves  
> De 11 a 12:30 h  
en JUL Y AGO  
> De 12:30 a 14 h en SEP

## GIMNASIA DE MANTENIMIENTO

> Lunes, miércoles y viernes  
> De 11 a 12 h JUL Y AGO  
> De 13 a 14 h SEP

## OTRAS ACTIVIDADES

**Visita guiada al parque Juan Carlos I en tren de paseo.** Sin reserva previa. Último viaje 30 min antes del fin de horario.  
Lunes a viernes: 18 a 21:30 h  
Sábados, domingos y festivos: 10 a 14 h y de 18 a 21:30 h



### AULA AMBIENTAL LA CABAÑA DE RETIRO

Información y reservas:

915040131 [aularetiro@gmail.com](mailto:aularetiro@gmail.com)

Ubicada en el Paseo Fernán Nuñez,  
nº 10 (entrada por puerta plaza  
Mariano de Cavia).

Servicio formativo y divulgativo de carácter ambiental en el Parque del Retiro. Especializado en actividades dirigidas a grupos escolares y organizados. Además, desarrolla un programa de sendas interpretativas, talleres y curso de huerto ecológico dirigido a público general.

> De lunes a sábado

> De 10 a 14 h y de 16 a 18:30 h

> Domingos y festivos > De 10 a 14 h



### CENTRO DE INTERPRETACIÓN DE LA NATURALEZA MONTECARMELO

Información y reservas:

917 359 634 - Ubicado en Avenida  
Santuario de Valverde, nº 77 (acceso  
a través del PAU Montecarmelo).

**Instalación accesible para personas con movilidad reducida.** Centro de consulta ambiental para todos los públicos. Cuenta con una biblioteca de temática ambiental y acceso a internet para realizar consultas ambientales. Además, ofrece programación propia con talleres, cursos y sendas dirigidas a distintos grupos de edad.

> De lunes a sábados

> De 9 a 14 h y de 16 a 19 h

> Domingos de 10 a 15 h



### CENTRO DE EDUCACIÓN AMBIENTAL Y CULTURAL MARIS STELLA

Información y reservas:

914 801 318

[centro.marisstella@madrid.es](mailto:centro.marisstella@madrid.es)

Ubicado en la Calle Doctor Tolosa  
Latour, 16 (A) Pradolongo.

Antigua iglesia rehabilitada,  
“La Iglesia Rota”, en la que disfrutar de un programa sobre biodiversidad, huerta ecológica, movilidad sostenible entre otros temas ambientales y actividades culturales y de ocio.

> JUL de martes a domingo

y festivos de 10 a 14 h > AGOSTO

cerrado > SEP de martes a sábado  
de 10 a 14 h y 17 a 19:30 h

y domingos y festivos de 10 a 14 h



### CENTRO DE INTERPRETACIÓN Y EDUCACIÓN AMBIENTAL PRINCESA LEONOR

Información y reservas:

915 47 84 73

[proambiental@madrid.es](mailto:proambiental@madrid.es)

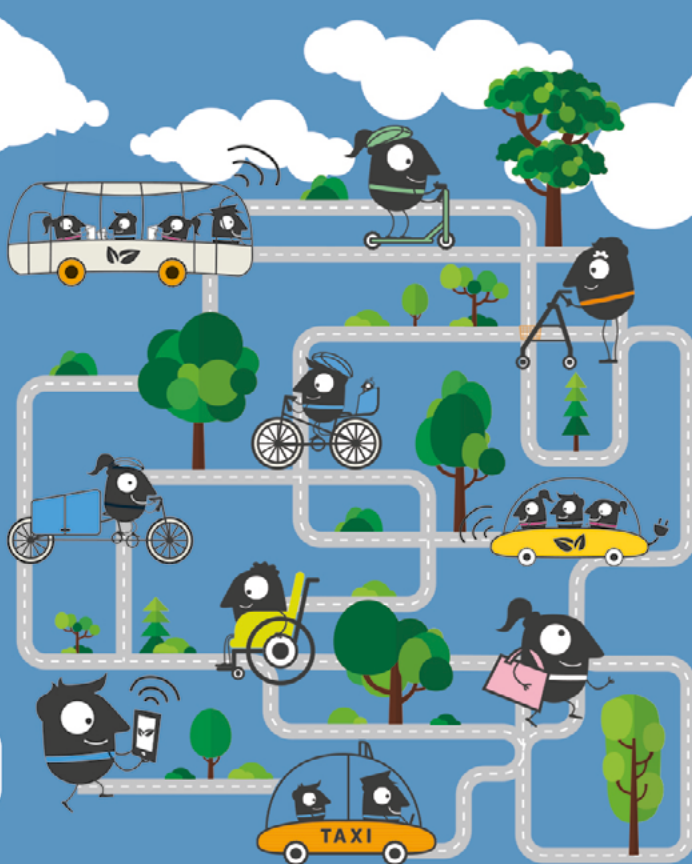
Ubicado en el Parque Princesa Leonor junto al Parque Forestal de Valdebebas-Felipe VI, podremos disfrutar de cultivos agrícolas, espacios adeshados descubriendo la biodiversidad y la relación con la cultura agraria de Madrid entre otros temas ambientales.

> JUL y SEP: sábados

y domingos de 9:30 a 14:30 h

> AGOSTO cerrado





#MobilityWeek

# SEMANA EUROPEA DE LA MOVILIDAD

16-22 DE SEPTIEMBRE, 2024

*Espacio Público Compartido  
¡Combina y muévete!*



[madrid.es/semanamovilidad](https://madrid.es/semanamovilidad)

