

# Mariposas urbanas de Madrid



uBMS

**Plantas nutricias:** Las plantas donde las mariposas hacen su puesta y que son el alimento de las larvas. En el texto aparecen los nombres de las familias o de la especie.

**Fenología:** Periodo de vuelo al año por meses

E F M A M J J A S O N D

Ejemplo: E F M A M J J A S O N D

**Abundancia en los jardines de la ciudad:**

- R** especie rara
- O** especie ocasional
- C** especie común

**Sexo:** H ♀ M ♂

El Observatorio ciudadano de mariposas urbanas uBMS es una red colaborativa de voluntarios que aúnan esfuerzos para obtener datos sobre las poblaciones de mariposas en las ciudades. Así se obtendrán datos relevantes para evaluar y entender la biodiversidad urbana, y con ello herramientas de gestión que fomenten su aumento en nuestras ciudades.

Esta guía contiene las especies de mariposas diurnas que han sido citadas en la ciudad de Madrid. Cada ilustración va acompañada de la información sobre el nombre de la especie (en latín y castellano), las plantas nutricias, los meses de vuelo de la especie y su frecuencia en la ciudad. Esta información te ayudará en la identificación durante los censos de los jardines.

Coordinadores: Yolanda Melero, Constantí Stefanescu, Enrique García-Barros, Francisco J. Cabrero, Joan Pino, Miguel L. Munguira.

Ilustraciones: Martí Franch  
Diseño gráfico y maquetación: Lucas Wainer

Con el apoyo de:



Coordinan:



Colaboran:





**Aricia cramera**

Morena

*Geranium sp.*, *Erodium sp.*

EFMAMJJASON D C

**Tomares ballus**

Cardenillo

*Papilionáceas*

EFMAMJJASON D C

**Polyommatus icarus**

Ícaro

*Papilionáceas*

EFMAMJJASON D C

**Polyommatus thersites**

Celda limpia

*Leguminosas*

EFMAMJJASON D O

**Lycaena phlaeas**

Manto bicolor

*Rumex sp.*

EFMAMJJASON D C

**Melanargia lachesis**

Medioluto ibérica

*Gramíneas*

EFMAMJJASON D R

**Cacyreus marshalli**

Taladro del geranio

*Pelargonium sp.*

EFMAMJJASON D O

**Leptotes pirithous**

Gris estriada

*Papilionáceas*, *Rosmarinus officinalis*, *Lythrum salicaria*, *Calluna vulgaris* y otras

EFMAMJJASON D O

**Lampides boeticus**

Canela estriada

*Papilionáceas*

EFMAMJJASON D C

**Danaus plexippus**

Mariposa Monarca

*Apocináceas*

EFMAMJJASON D R

**Charaxes jasius**

Bajá

*Arbutus unedo*

EFMAMJJASON D R

**Vanessa atalanta**

Numerada

*Humulus lupulus*, *Salix sp.*, *Urticáceas*

EFMAMJJASON D C

**Glaucopsyche alexis**

Manchas verdes

*Leguminosas*

EFMAMJJASON D C

**Glaucopsyche melanops**

Escamas azules

*Papilionáceas*

EFMAMJJASON D O

**Celastrina argiolus**

Náyade

*Rubus sp.*, *Hedera helix* y otras

EFMAMJJASON D C

**Zizeeria knysna**

Violetilla

*Amarantáceas*, *Leguminosas*, *Oxalis sp.*, *Tribulus sp.*

EFMAMJJASON D R





***Nymphalis polychloros***

Olmera  
*Ulmus sp.*, *Salix sp.*, *Celtis australis*, *Prunus avium*,  
*Crataegus monogyna*

EFMAMJJASOND **C**



***Vanessa cardui***

Cardera  
*Cardos*, *Malva sylvestris*, *Borago officinalis* y otras

EFMAMJJASOND **C**



***Aglais urticae***

Ortigaera  
*Urtica sp.*

EFMAMJJASOND **R**

***Polygonia c-album***

C-blanca  
*Urtica sp.*, *Ulmus sp.*,  
*Corylus avellana*

EFMAMJJASOND **C**



***Libythea celtis***

Repicoteada  
*Celtis australis*

EFMAMJJASOND **C**



***Pararge aegeria***

Maculada  
*Gramíneas*

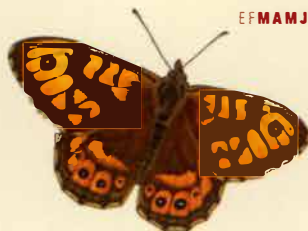
EFMAMJJASOND **C**



***Lasioommata megera***

Saltacercas  
*Gramíneas*

EFMAMJJASOND **C**



***Hipparchia semele***

Semele  
*Gramíneas*

EFMAMJJASOND **C**



***Maniola jurtina***

Loba  
*Gramíneas*

EFMAMJJASOND **C**



***Pyronia cecilia***

Lobita jaspeada  
*Brachypodium retusum*,  
*Brachypodium phoenicoides*

EFMAMJJASOND **C**



***Argynnis pandora***

Pandora  
*Valerianáceas*,  
*Violáceas*

EFMAMJJASOND **C**



***Brintesia circe***

Rey moro  
*Gramíneas*

EFMAMJJASOND **R**



***Hyponephele lupina***

Lobito anillado  
*Gramíneas*

EFMAMJJASOND **R**



***Coenonympha pamphilus***

Níspola  
*Gramíneas*

EFMAMJJASOND **C**



***Issoria lathonia***

Sofía  
*Rubus sp.*

EFMAMJJASOND **C**





**PIERIDAE & HESPERIDAE**

**Carcharodus alceae**  
Piquitos castaña  
Malváceas



**Thymelicus sylvestris**  
Dorada línea larga  
Gramíneas

EFMAMJJASOND **O**

**Colias crocea**  
Amarilla  
Papilionáceas

EFMAMJJASOND **C**

**Pieris brassicae**  
Blanca de la col  
Crucíferas



**Pieris napi**  
Blanca verdinerviada  
Crucíferas

EFMAMJJASOND **O**

**Colias alfacariensis**  
Colias de Berger  
Hippocrepis comosa

EFMAMJJASOND **R**



**Pieris rapae**  
Blanquita de la col  
Crucíferas

EFMAMJJASOND **C**



**Gonepteryx rhamni**  
Limonera  
Rhamnus alaternus,  
Rhamnus frangula

EFMAMJJASOND **C**



**PIERIDAE & PAPILIONIDAE**

**Gonepteryx cleopatra**  
Cleopatra  
Rhamnus alaternus,  
Rhamnus lycioides

EFMAMJJASOND **O**

♂



**Pontia daplidice**  
Blanquiverdosa  
Crucíferas, Resedáceas

EFMAMJJASOND **C**

**Euchloe crameri**  
Blanquiverdosa meridional  
Crucíferas

EFMAMJJASOND **C**

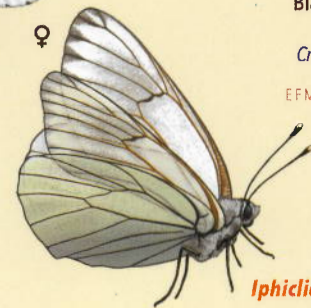


**Zegris eupheme**  
Zegrí  
Crucíferas

EFMAMJJASOND **R**

**Anthocharis cardamines**  
Musgosa  
Crucíferas

EFMAMJJASOND **O**



**Aporia crataegi**  
Blanca del majuelo  
Prunus spinosa,  
Crataegus monogyna

EFMAMJJASOND **R**

**Papilio machaon**  
Macaón  
Umbelíferas, Ruta sp.

EFMAMJJASOND **O**

**Iphiclides feisthamelii**  
Chupaleche  
Prunus sp., Crataegus  
monogyna, Rosáceas

EFMAMJJASOND **C**

