



Centro de Educación Ambiental
Casa de Campo

CUADERNO DE ACTIVIDADES

Abeja doméstica

(Apis mellifera)

 | MADRID





La abeja doméstica es peluda y puede llevar polen en las patas traseras ¿Sabes reconocerla entre todas estas abejas solitarias? Rodéala con un círculo





¿Qué está haciendo la primera
abeja en la flor?

¿Qué lleva la abeja de la derecha
en sus patas traseras?

¿Sabes qué producto está
elaborando la abeja de la
imagen central?



Identifica los productos de la colmena. Completa las palabras.



V _ _ _ N _



_ _ _ L



J _ L _ _
R _ _ L



P _ _ _ N



C _ R _

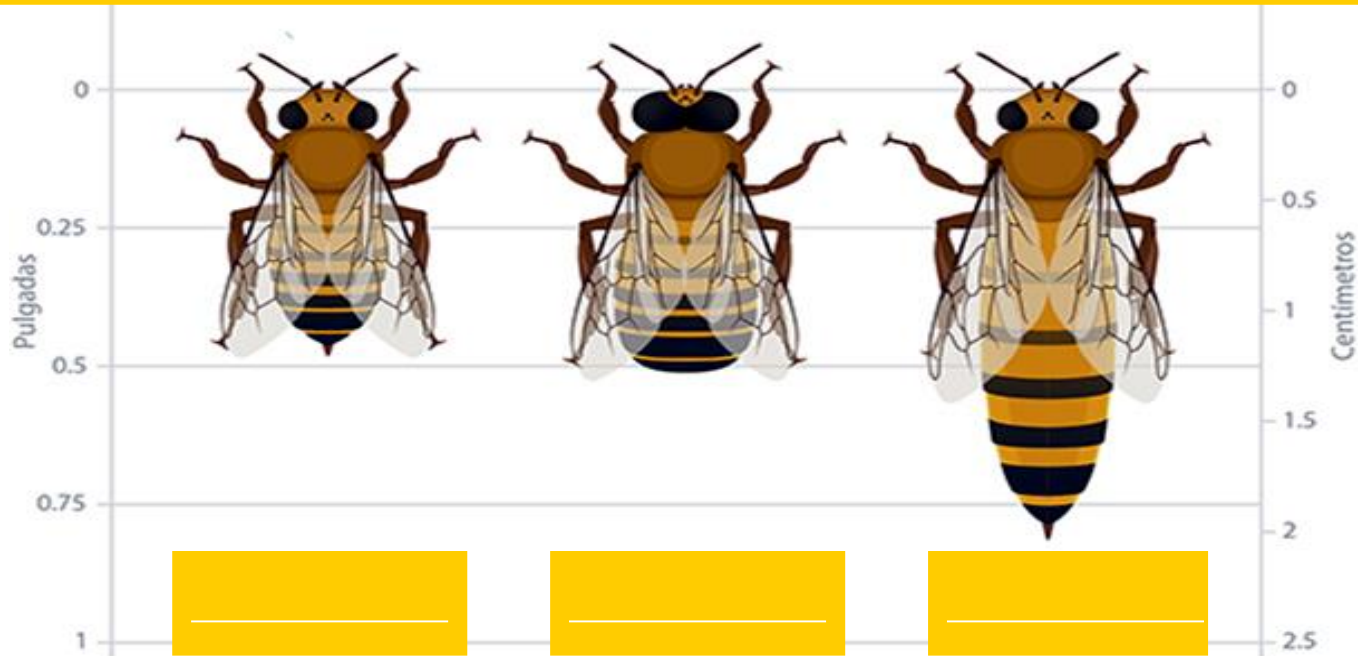


PR _ PÓ _ E _





¿Sabes identificar los tres tipos de abeja que hay en una colmena? Escribe el nombre en los recuadros.



¿Cuál de ellas es la que pone los huevos? Rodéala.



¿Encuentras a la abeja reina de esta colmena?



Una pista: se distingue por su tamaño y forma distintos.



A las abejas de la Casa de Campo les gustan mucho las flores de estas especies vegetales. Completa sus nombres.



L_V__D_



R_M____



RE__M_



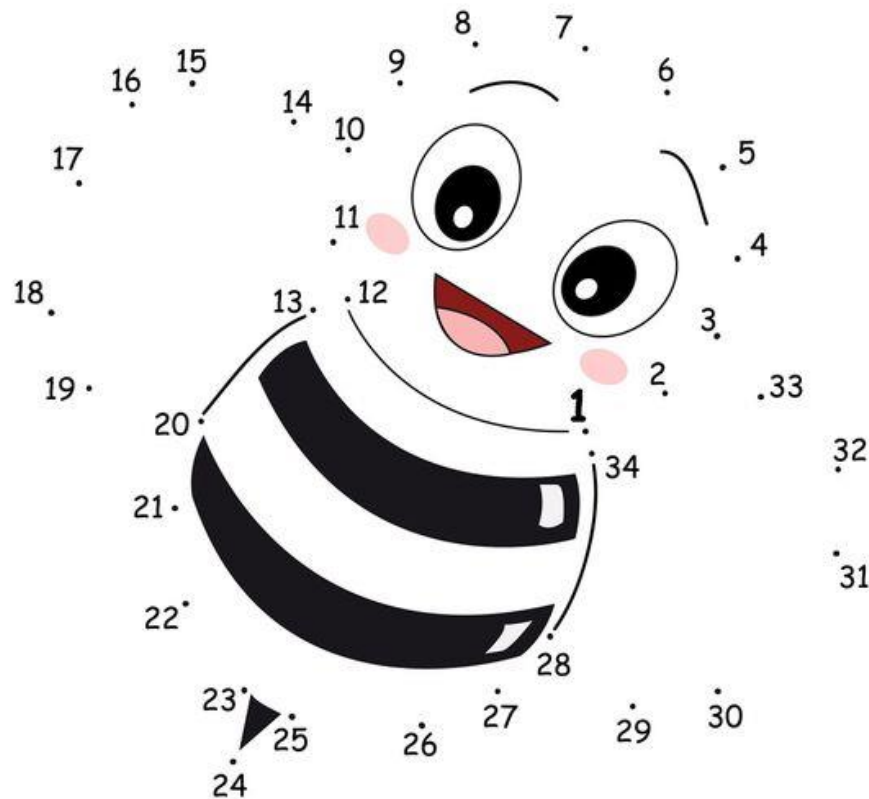
E____N_



T____LL_



Ahora une los puntos del 1 al 34 y colorea para completar este divertido dibujo.





¡Gracias por vuestra atención!



Centro de Educación Ambiental
Casa de Campo

<https://diario.madrid.es/cieacasadecampo/>



MADRID

diario.madrid.es