



Centro de Educación Ambiental
Casa de Campo

CUADERNO DE ACTIVIDADES

Abeja doméstica

(*Apis mellifera*)

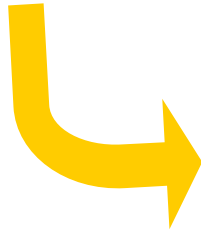
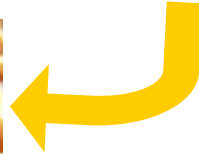
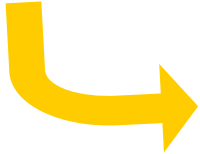
 | MADRID





La abeja doméstica es peluda y puede llevar polen en las patas traseras ¿Sabes reconocerla entre todas estas abejas solitarias? Rodéala con un círculo





¿Qué está haciendo la primera
abeja en la flor?
Está recolectando polen y néctar

¿Qué lleva la abeja de la derecha
en sus patas traseras?
Lleva polen

¿Sabes qué producto está
elaborando la abeja de la
imagen central?
La miel



Identifica los productos de la colmena. Completa las palabras.



VENENO



MIEL



JALEA
REAL



POLEN



CERA

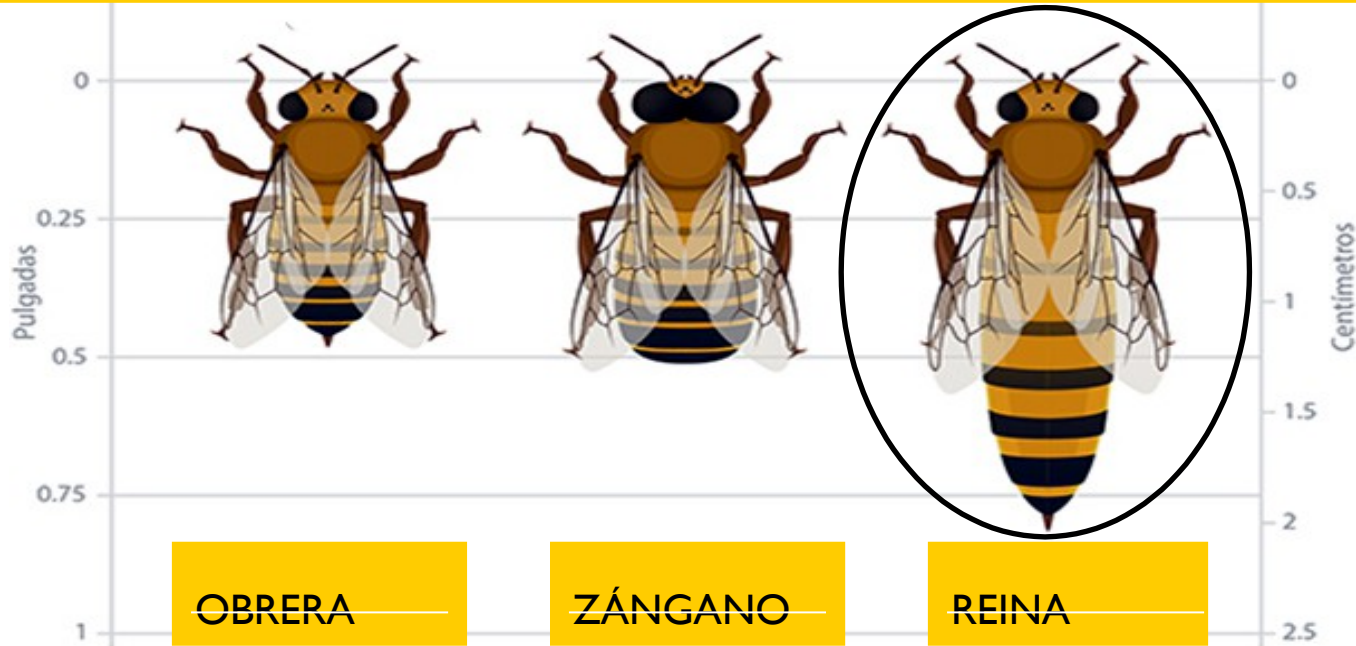


PROPÓLEO





¿Sabes identificar los tres tipos de abeja que hay en una colmena? Escribe el nombre en los recuadros.



¿Cuál de ellas es la que pone los huevos? Rodéala.



¿Encuentras a la abeja reina de esta colmena?



Una pista: se distingue por su tamaño y forma distintos.



A las abejas de la Casa de Campo les gustan mucho las flores de estas especies vegetales. Completa sus nombres.



LAVANDA



ROMERO



RETAMA



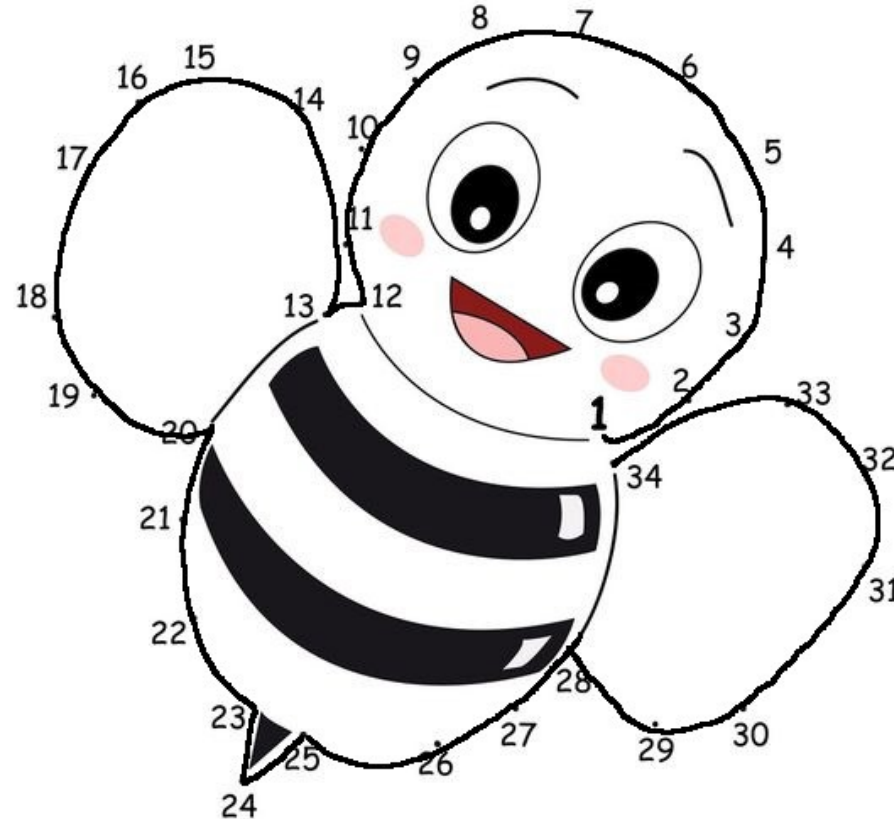
ENCINA



TOMILLO



Ahora une los puntos del 1 al 34 y colorea para completar este divertido dibujo.





¡Gracias por vuestra atención!



Centro de Educación Ambiental
Casa de Campo

<https://diario.madrid.es/cieacasadecampo/>



MADRID

diario.madrid.es